



## KONIUNKTURA GOSPODARCZA

w lipcu 2015 r.

opinie formułowane przez jednostki, których siedziba znajduje się  
w WOJEWÓDZTWIE OPOLSKIM

Przedsiębiorstwa z siedzibą w województwie opolskim ogólny klimat koniunktury w **przetwórstwie przemysłowym** oceniają w lipcu mniej korzystnie niż w czerwcu. Diagnozy i prognozy portfela zamówień, produkcji i sytuacji finansowej są mniej korzystne od formułowanych przed miesiącem. Planowany jest wzrost zatrudnienia, bardziej znaczący od zapowiadanego w czerwcu. Przedsiębiorcy przewidują, że ceny wyrobów przemysłowych mogą rosnąć nieco szybciej niż oczekiwano w ubiegłym miesiącu.

Ogólny klimat koniunktury w **budownictwie** oceniany jest w lipcu nieznacznie pozytywnie, podobnie jak w czerwcu. Produkcja budowlano-montażowa rośnie w niewielkim stopniu. Oceny dotyczące bieżącego portfela zamówień są nieco bardziej pesymistyczne niż w ubiegłym miesiącu. Utrzymują się negatywne diagnozy sytuacji finansowej. Prognozy portfela zamówień są nieco bardziej optymistyczne od formułowanych w czerwcu. Mimo to utrzymują się pesymistyczne przewidywania dotyczące produkcji budowlano-montażowej oraz sytuacji finansowej. W najbliższych trzech miesiącach spodziewane są niewielkie redukcje zatrudnienia. Przedsiębiorcy przewidują, że ceny robót budowlano-montażowych będą spadać nieco wolniej niż oczekiwano w czerwcu.

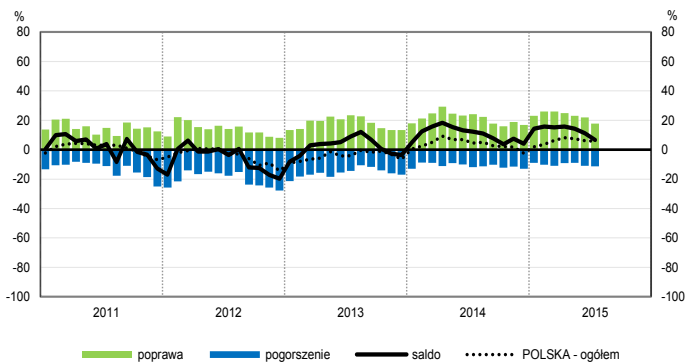
Ogólny klimat koniunktury w **handlu hurtowym** w lipcu oceniany jest mniej pozytywnie niż w czerwcu. Poprawiają się, mimo to nadal negatywne, oceny sprzedaży. Bieżąca sytuacja finansowa nie zmienia się. Odpowiednie przewidywania są optymistyczne, ale ostrożniejsze od zgłaszanych przed miesiącem. Planowany jest niewielki wzrost zatrudnienia, zbliżony do prognozowanego w czerwcu. Przedsiębiorcy przewidują utrzymanie dotychczasowej dynamiki cen.

Oceny ogólnego klimatu koniunktury w **handlu detalicznym** są niekorzystne, gorsze od opinii z czerwca. Bieżąca sprzedaż nieznacznie rośnie. Sytuacja finansowa nie zmienia się. Odpowiednie przewidywania są optymistyczne, ale ostrożniejsze od formułowanych przed miesiącem. Firmy planują redukcje zatrudnienia, choć mogą być one mniejsze niż zapowiadano w czerwcu. Przedsiębiorcy przewidują niewielkie spowolnienie dynamiki cen towarów.

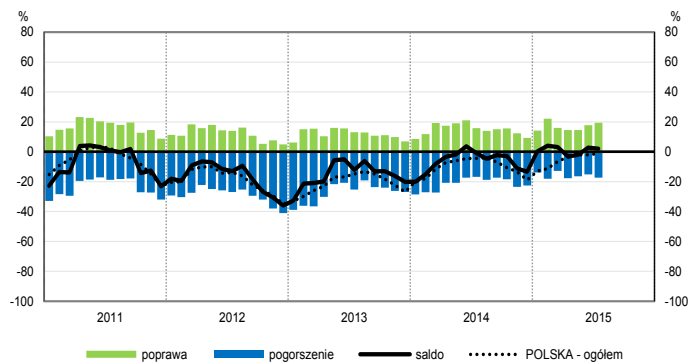
Podmioty z sekcji **transport i gospodarka magazynowa** oraz **informacja i komunikacja** oceniają w lipcu koniunkturę mniej optymistycznie niż przed miesiącem, ale lepiej niż przed rokiem. Kierujący jednostkami z sekcji **działalność związana z zakwaterowaniem i usługami gastronomicznymi** formułują korzystne oceny koniunktury, zbliżone do sygnalizowanych w czerwcu br. i lepsze od negatywnych opinii notowanych w lipcu ub. r.

# OGÓLNY KLIMAT KONIUNKTURY WEDŁUG SEKCJI / DZIAŁÓW PKD

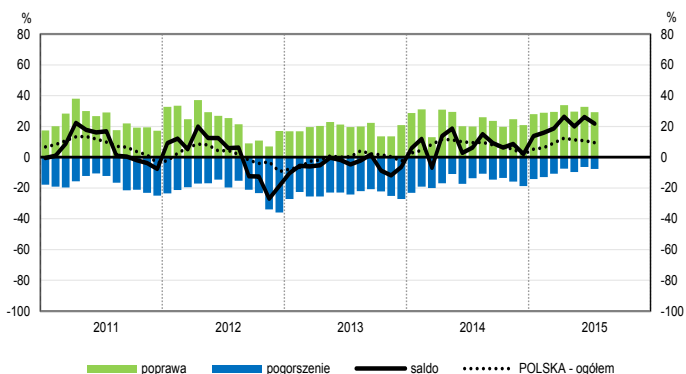
## Przetwórstwo przemysłowe (sekcja C)



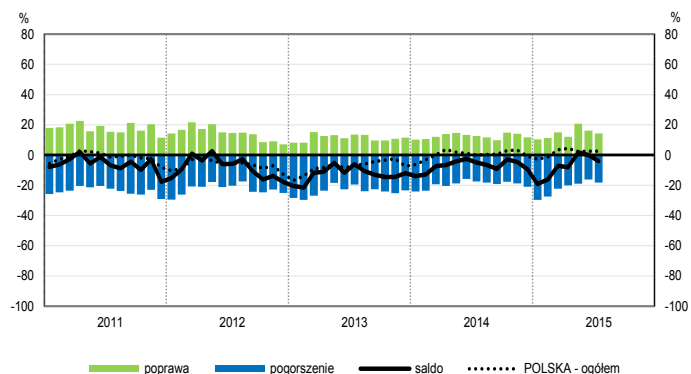
## Budownictwo (sekcja F)



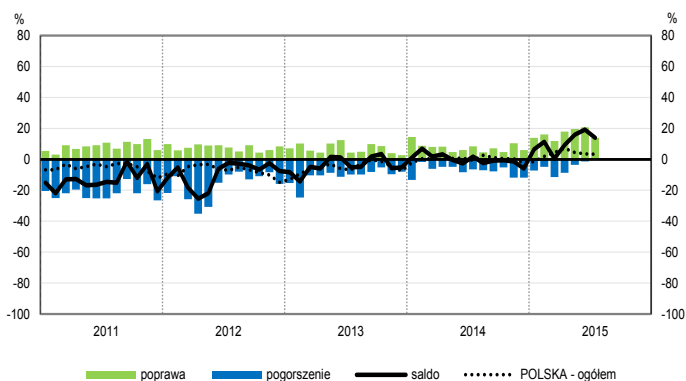
## Handel hurtowy (dział 46)



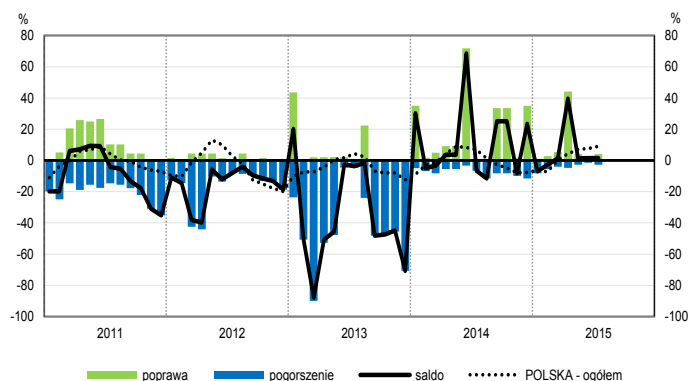
## Handel detaliczny (działy 45+47)



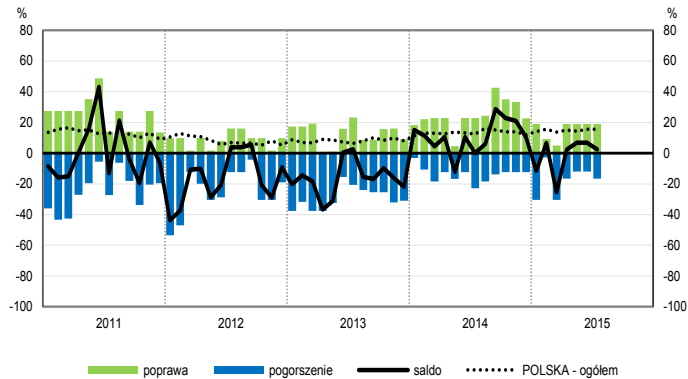
## Transport i gospodarka magazynowa (sekcja H)



## Zakwaterowanie i gastronomia (sekcja I)

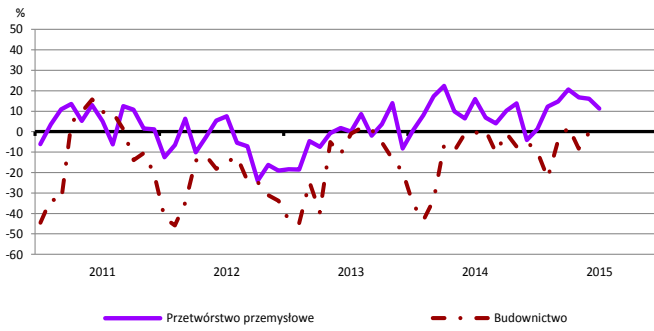


## Informacja i komunikacja (sekcja J)

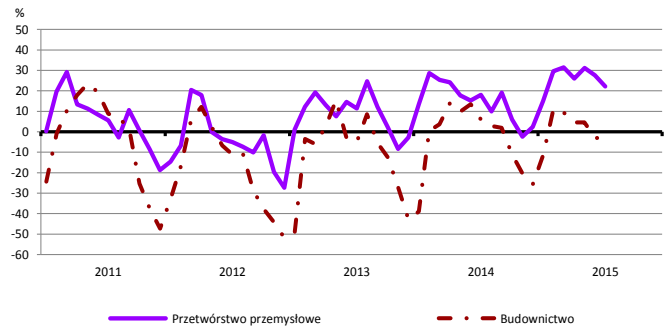


# WYBRANE WSKAŹNIKI WEDŁUG SEKCJI / DZIAŁÓW PKD

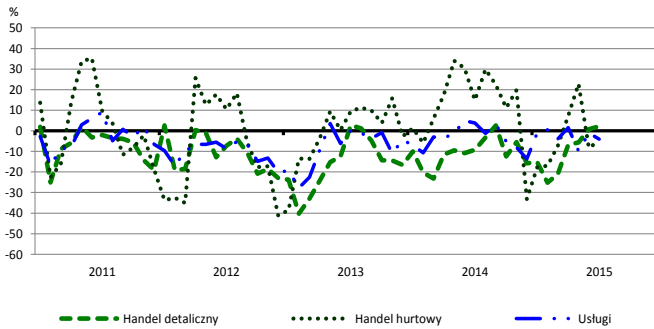
## Bieżąca produkcja



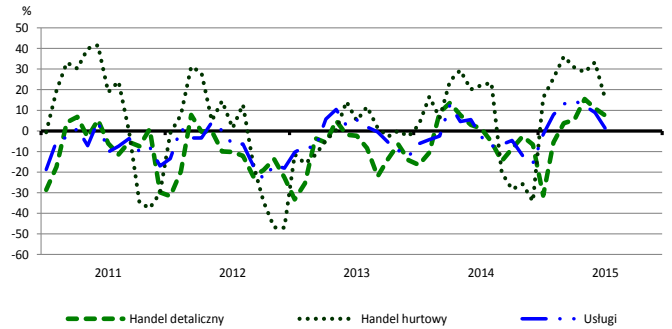
## Przewidywana produkcja



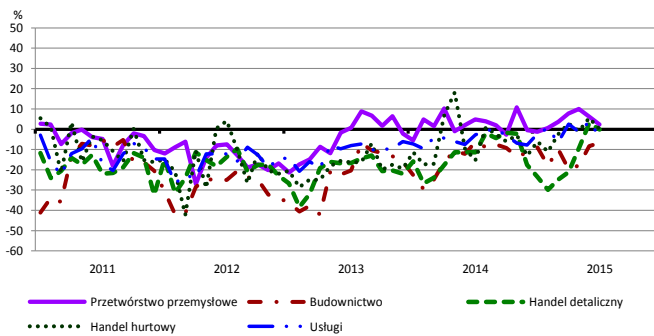
## Bieżąca sprzedaż



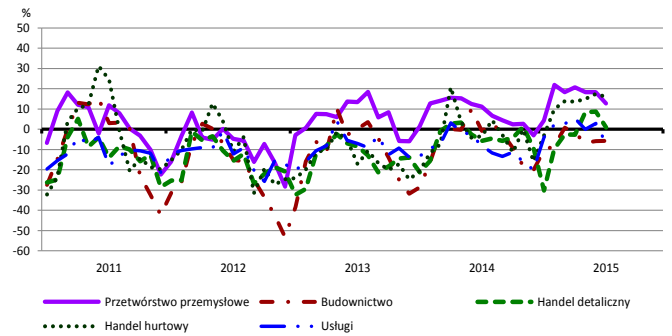
## Przewidywana sprzedaż



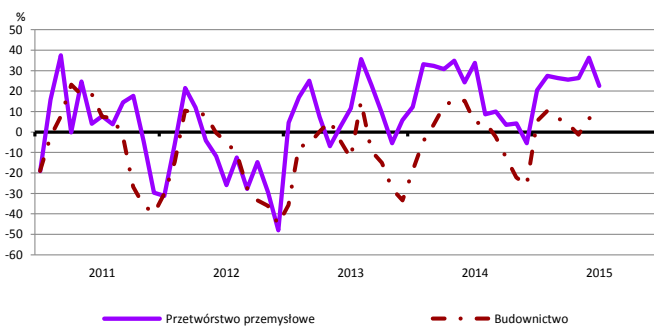
## Bieżąca sytuacja finansowa



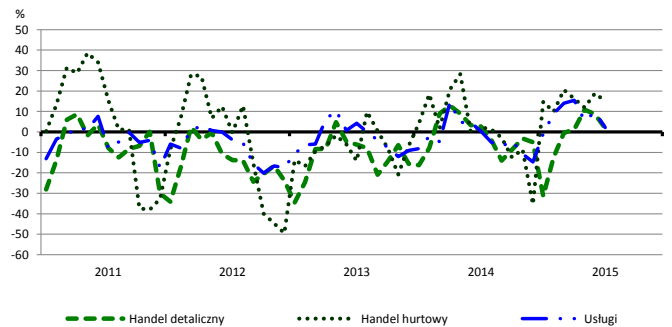
## Przewidywana sytuacja finansowa



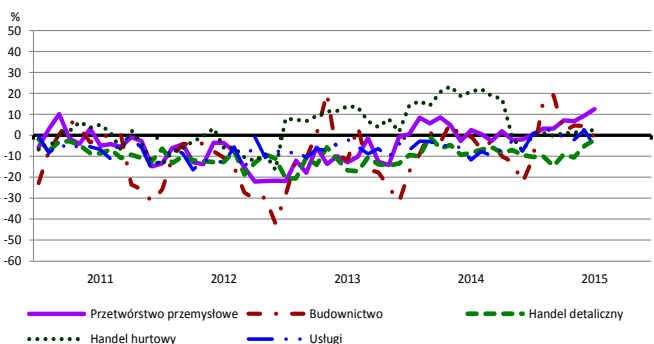
## Przewidywany portfel zamówień na rynku krajowym



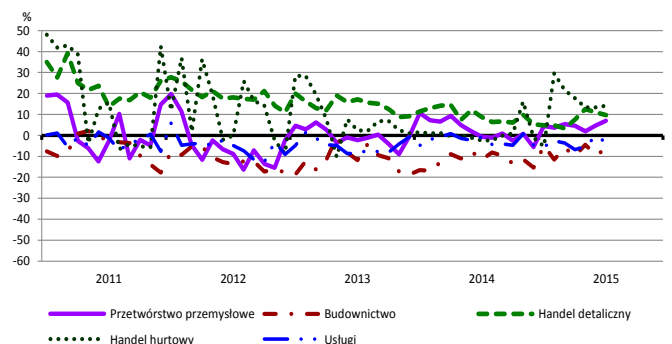
## Przewidywany popyt



## Przewidywane zatrudnienie

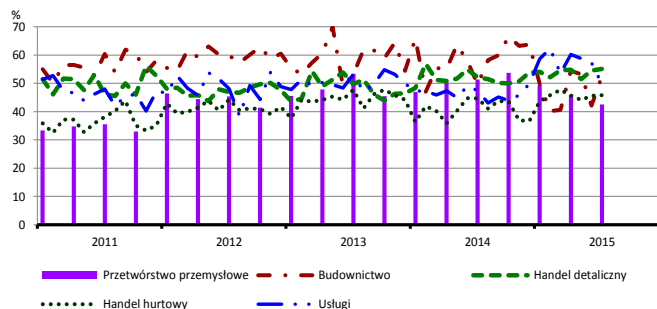


## Przewidywane ceny

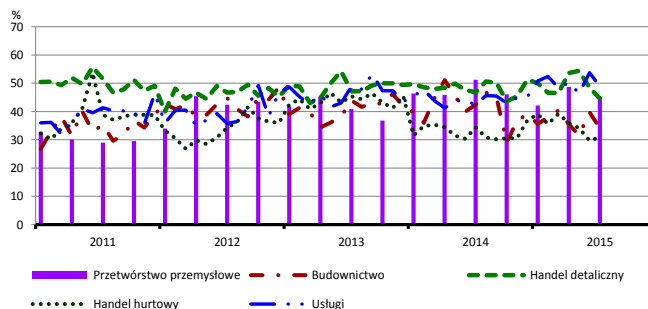


# BARIERY DZIAŁALNOŚCI GOSPODARCZEJ

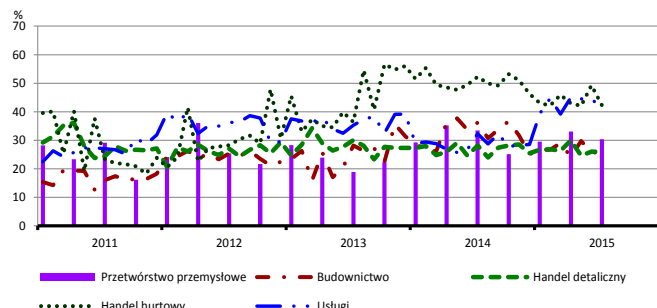
## Koszty zatrudnienia



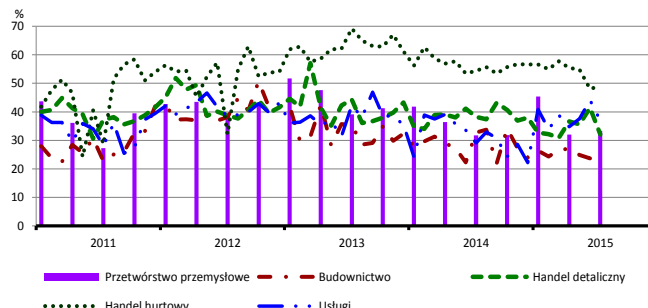
## Wysokie obciążenia na rzecz budżetu



## Niejasne i niespójne przepisy prawne



## Niepewność ogólnej sytuacji gospodarczej



Największy odsetek przedsiębiorców **nieodczuwających żadnych barier w prowadzeniu bieżącej działalności gospodarczej** w lipcu br. jest odnotowany w jednostkach prowadzących działalność z zakresu budownictwa (8,1%), w dalszej kolejności – usług (7,4%), przetwórstwa przemysłowego (6,4%), handlu detalicznego (4,6%), handlu hurtowego (4,5%).

W jednostkach z zakresu **przetwórstwa przemysłowego**, które nie zgłaszają braku utrudnień swojej działalności, najczęściej wskazywanymi barierami są wysokie obciążenia na rzecz budżetu (45% w lipcu br., 51% przed rokiem), koszty zatrudnienia (43% w lipcu br., 51% w analogicznym miesiącu ub. r. – jest to bariera, której znaczenie spadło w skali roku w największym stopniu) oraz niedostateczny popyt na rynku krajowym (42% w lipcu br., 39% przed rokiem). Bariery, której znaczenie wzrosło w skali roku w największym stopniu jest niedobór pracowników (z 8% do 18%).

Największe trudności napotymane przez przedsiębiorstwa **budowlano-montażowe** zgłaszające bariery związane są z kosztami zatrudnienia (52% w lipcu br., 50% przed rokiem) oraz konkurencją na rynku (50% w lipcu br., 45% w analogicznym miesiącu ub. r. – jest to bariera, której znaczenie w skali roku wzrosło w największym stopniu). W porównaniu z lipcem 2014 r. w największym stopniu spadło znaczenie barier związanych z niejasnymi i niespójnymi przepisami prawnymi (z 36% do 26%), niedostatecznym popytem (z 41% do 31%) oraz wysokimi obciążeniami na rzecz budżetu (z 43% do 34%).

Podmioty prowadzące działalność w zakresie **handlu hurtowego** najczęściej wskazują trudności związane z konkurencją na rynku (barierę tę sygnalizuje w lipcu br. 68% przedsiębiorstw, 66% w analogicznym miesiącu ub. r.). W ujęciu rocznym najbardziej spadło znaczenie barier związanych z niejasnymi i niespójnymi przepisami prawnymi (z 52% do 42%), problemami z zakupem towarów (z 28% do 18%) oraz niepewnością ogólnej sytuacji gospodarczej (z 54% do 49%).

Przedsiębiorcy prowadzący działalność z zakresu **handlu detalicznego** najbardziej odczuwają trudności związane z konkurencją na rynku (barierę tę sygnalizuje w lipcu br. 62% przedsiębiorstw, 58% w analogicznym miesiącu ub. r.). W ujęciu rocznym najbardziej spadło znaczenie bariery związanej z niepewnością ogólnej sytuacji gospodarczej (z 38% do 32%).

Największe trudności wskazywane przez firmy **usługowe** zgłaszające bariery związane są z kosztami zatrudnienia (50% w lipcu br., 47% przed rokiem) oraz wysokimi obciążeniami na rzecz budżetu (49% w lipcu br., 42% przed rokiem). W porównaniu z lipcem ub. r. w największym stopniu wzrosło znaczenie barier związanych z niejasnymi i niespójnymi przepisami prawnymi (z 32% do 41%), niepewnością ogólnej sytuacji gospodarczej (z 29% do 37%) oraz z wysokimi obciążeniami na rzecz budżetu.

W **przetwórstwie przemysłowym** badaniem objęte są podmioty o liczbie pracujących 10 i więcej osób. W pozostałych badaniach (**budownictwo, handel hurtowy i detaliczny, usługi**) uczestniczą również podmioty o liczbie pracujących do 9 osób.

**Przetwórstwo przemysłowe** – sekcja C; **Budownictwo** – sekcja F; **Handel hurtowy** – dział 46; **Handel detaliczny** – działy 45 i 47

**Usługi** – sekcje: H – Transport i gospodarka magazynowa, I – Działalność związana z zakwaterowaniem i usługami gastronomicznymi, J – Informacja i komunikacja, K – Działalność finansowa i ubezpieczeniowa, L – Działalność związana z obsługą rynku nieruchomości, M – Działalność profesjonalna, naukowa i techniczna, N – Działalność w zakresie usług administrowania i działalność wspierająca, P – Edukacja, Q – Opieka zdrowotna i pomoc społeczna, R – Działalność związana z kulturą, rozrywką i rekreacją, S – Pozostała działalność usługowa

Opracowanie merytoryczne:  
**Departament Przedsiębiorstw**  
Hanna Sękowska Tel. 22 608 36 51,  
Magdalena Świącka Tel. 22 608 35 50,  
Olga Gaca Tel. 22 608 36 51,  
Hubert Stęfaniak Tel. 22 608 35 50,  
Łukasz Gontarz Tel. 22 608 35 50.

Rozpowszechnianie:  
**Rzecznik Prasowy Prezesa GUS**  
Artur Satora  
Tel: 22 608 3475, 22 608 3009  
e-mail: [rzecznik@stat.gov.pl](mailto:rzecznik@stat.gov.pl)

Wyniki badania koniunktury w przemyśle, budownictwie, handlu i usługach można znaleźć na stronie GUS

<http://stat.gov.pl/obszary-tematyczne/koniunktura/koniunktura/koniunktura-w-przemysle-budownictwie-handlu-i-uslugach-2000-2015.4.8.html>

Zeszyt Metodologiczny „Badanie koniunktury gospodarczej GUS”, 2015

[http://stat.gov.pl/download/gfx/portalinformacyjny/pl/defaultaktualnosci/5516/5/6/1/badanie\\_koniunktury\\_gospodarczej\\_2015.pdf](http://stat.gov.pl/download/gfx/portalinformacyjny/pl/defaultaktualnosci/5516/5/6/1/badanie_koniunktury_gospodarczej_2015.pdf)