

KONIUNKTURA GOSPODARCZA

w listopadzie 2014 r.

opinie formułowane przez jednostki, których siedziba znajduje się
w WOJEWÓDZTWIE OPOLSKIM

Przedsiębiorstwa z siedzibą w województwie opolskim ogólny klimat koniunktury w **przetwórstwie przemysłowym** oceniają w listopadzie korzystnie, lepiej niż w październiku. Bieżąca sytuacja finansowa oceniana jest optymistycznie, wobec negatywnych ocen zgłaszanych przed miesiącem. Produkcja wzrasta szybciej niż sygnalizowano w ubiegłym miesiącu. Korzystne oceny bieżącego portfela zamówień są nieco ostrożniejsze od zgłaszanych w październiku. Pozytywne prognozy portfela zamówień i sytuacji finansowej są zbliżone do formułowanych w ubiegłym miesiącu. Przewidywania dotyczące produkcji są nieznacznie pesymistyczne. Planowane są niewielkie redukcje zatrudnienia. Przedsiębiorcy przewidują nieznaczny wzrost cen wyrobów przemysłowych.

Ogólny klimat koniunktury w **budownictwie** oceniany jest w listopadzie bardziej negatywnie niż w październiku. Diagnozy i prognozy portfela zamówień, produkcji budowlano-montażowej oraz sytuacji finansowej są niekorzystne, gorsze od zgłaszanych w ubiegłym miesiącu. Redukcje zatrudnienia mogą być nieznacznie większe od planowanych w październiku. Ceny robót budowlano-montażowych mogą spadać nieco wolniej niż oczekiwano w ubiegłym miesiącu.

Ogólny klimat koniunktury w **handlu hurtowym** w listopadzie oceniany jest nieco bardziej korzystnie niż w październiku. Bieżąca sprzedaż rośnie szybciej niż przed miesiącem. Odpowiednie przewidywania są nieco mniej pesymistyczne od zgłaszanych w październiku. Sytuacja finansowa jest oceniana nieznacznie negatywnie. Prognozy w tym zakresie wskazują, że w najbliższych trzech miesiącach może ona nie ulec zmianie. Możliwy jest niewielki spadek zatrudnienia. Dynamika cen może być większa niż oczekiwano w październiku.

Oceny ogólnego klimatu koniunktury w **handlu detalicznym** są nieco bardziej pesymistyczne niż w październiku. Utrzymują się nieznacznie negatywne oceny bieżącej sytuacji finansowej. Przewidywania w tym zakresie są pozytywne, wobec negatywnych prognoz formułowanych przed miesiącem. Diagnozy i prognozy sprzedaży są mniej niekorzystne od zgłaszanych w październiku. Skala ograniczania zatrudnienia może być zbliżona do planowanej miesiąc wcześniej. Przedsiębiorcy przewidują, iż dynamika cen towarów będzie większa niż oczekiwano w październiku.

Podmioty z sekcji **informacja i komunikacja** oceniają w listopadzie koniunkturę nieznacznie mniej optymistycznie niż przed miesiącem, przy pesymistycznych opiniach z października ub. r. Dyrektorzy jednostek z sekcji **transport i gospodarka magazynowa** formułują nieznacznie niekorzystne oceny koniunktury, zbliżone do formułowanych przed miesiącem, ale lepsze niż przed rokiem. Kierujący jednostkami z sekcji **działalność związana z zakwaterowaniem i usługami gastronomicznymi** zgłaszają mniej pesymistyczne niż w listopadzie ub. r. oceny koniunktury, przy pozytywnych opiniach sprzed miesiąca.

W **przetwórstwie przemysłowym** badaniem objęte są podmioty o liczbie pracujących 10 i więcej osób. W pozostałych badaniach (**budownictwo, handel hurtowy i detaliczny, usługi**) uczestniczą również podmioty o liczbie pracujących do 9 osób.

Przetwórstwo przemysłowe — sekcja C; **Budownictwo** — sekcja F; **Handel hurtowy** — dział 46; **Handel detaliczny** — działy 45 i 47

Usługi — sekcje: H – Transport i gospodarka magazynowa, I – Działalność związana z zakwaterowaniem i usługami gastronomicznymi, J – Informacja i komunikacja, K – Działalność finansowa i ubezpieczeniowa, L – Działalność związana z obsługą rynku nieruchomości, M – Działalność profesjonalna, naukowa i techniczna, N – Działalność w zakresie usług administrowania i działalność wspierająca, P – Edukacja, Q – Opieka zdrowotna i pomoc społeczna, R – Działalność związana z kulturą, rozrywką i rekreacją, S – Pozostała działalność usługowa

Opracowanie:

Departament Przedsiębiorstw

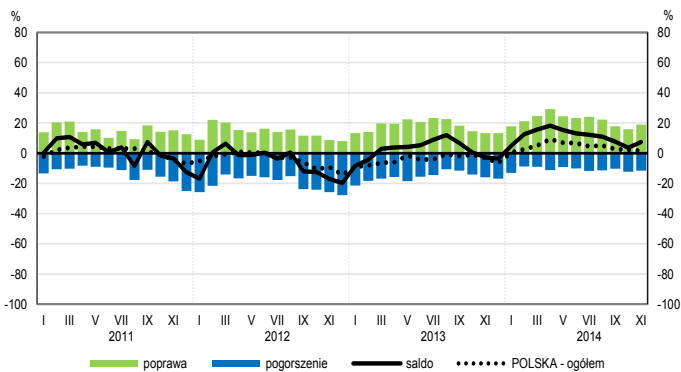
Kontakt w sprawach merytorycznych:

Hanna Sękowska tel. 22 608 36 51, Magdalena Świącka tel. 22 608 35 50, Olga Gaca tel. 22 608 36 51,

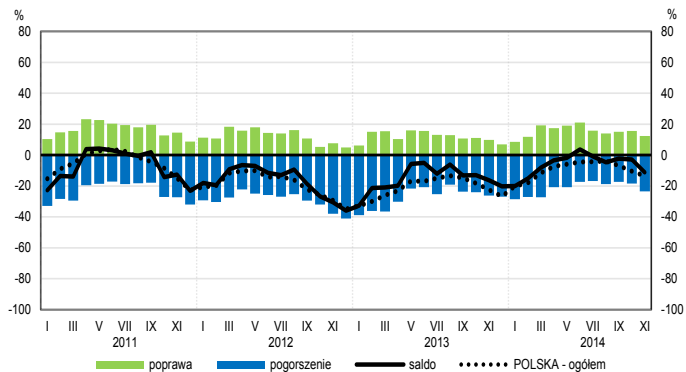
Hubert Stefaniak tel. 22 608 35 50, Łukasz Gontarz tel. 22 608 36 51.

OGÓLNY KLIMAT KONIUNKTURY WEDŁUG SEKCJI / DZIAŁÓW PKD

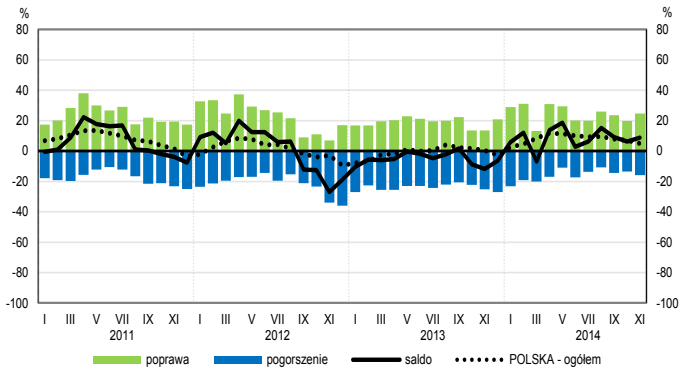
Przetwórstwo przemysłowe (sekcja C)



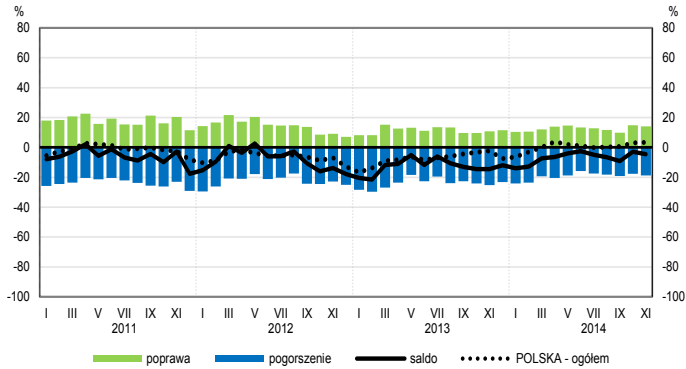
Budownictwo (sekcja F)



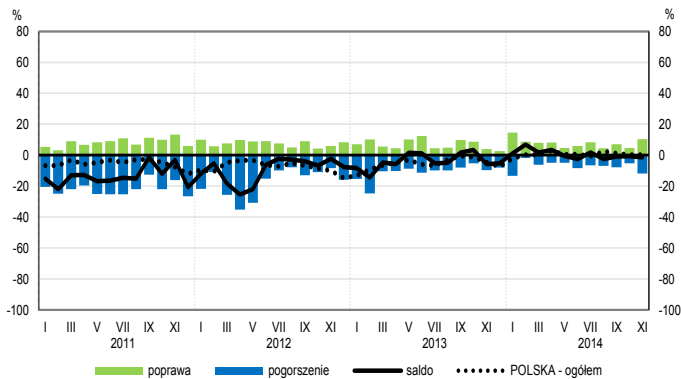
Handel hurtowy (dział 46)



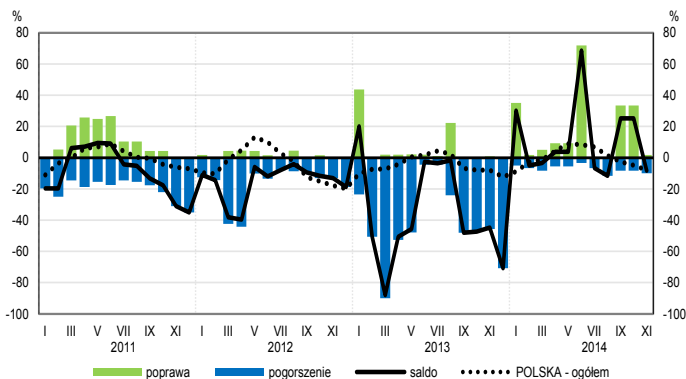
Handel detaliczny (dział 45+47)



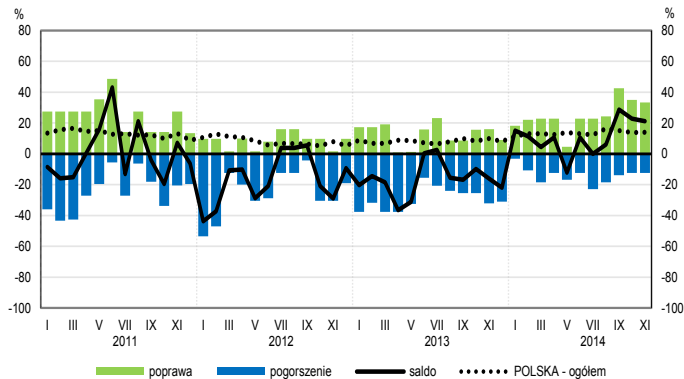
Transport i gospodarka magazynowa (sekcja H)



Zakwaterowanie i gastronomia (sekcja I)

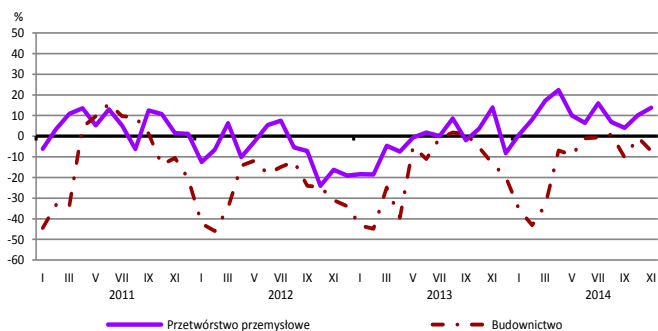


Informacja i komunikacja (sekcja J)

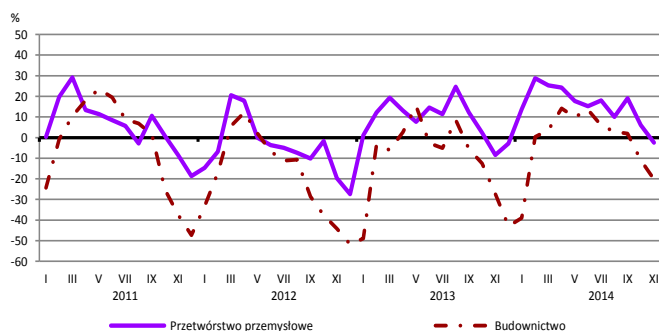


WYBRANE WSKAŹNIKI WEDŁUG SEKCJI / DZIAŁÓW PKD

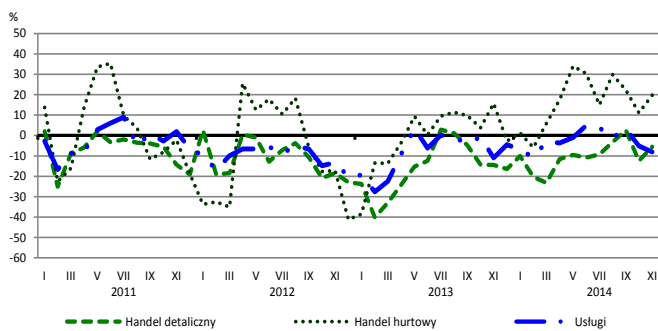
Bieżąca produkcja



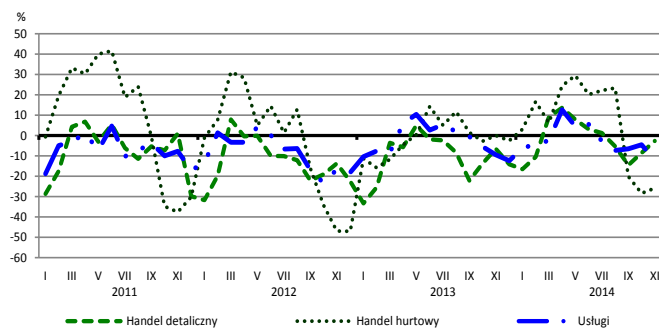
Przewidywana produkcja



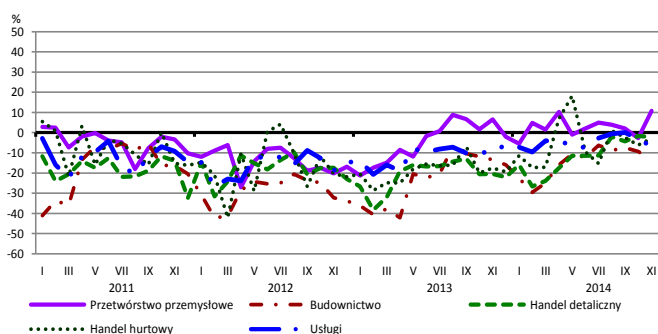
Bieżąca sprzedaż



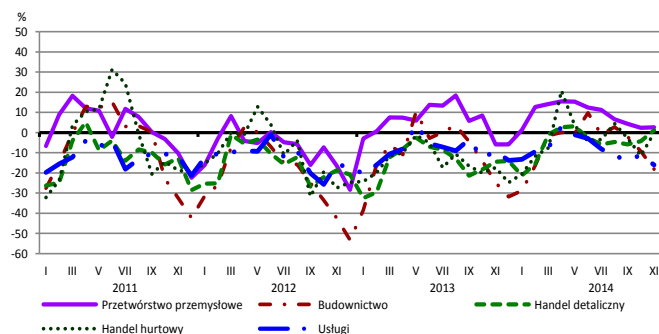
Przewidywana sprzedaż



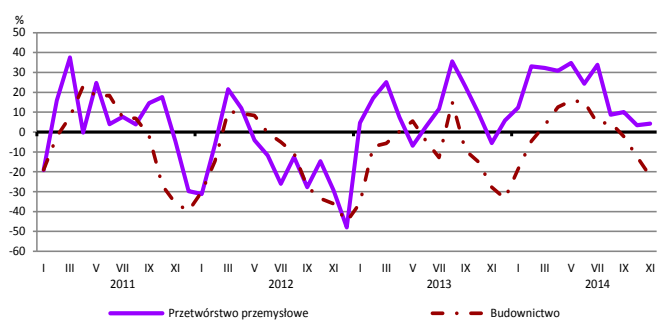
Bieżąca sytuacja finansowa



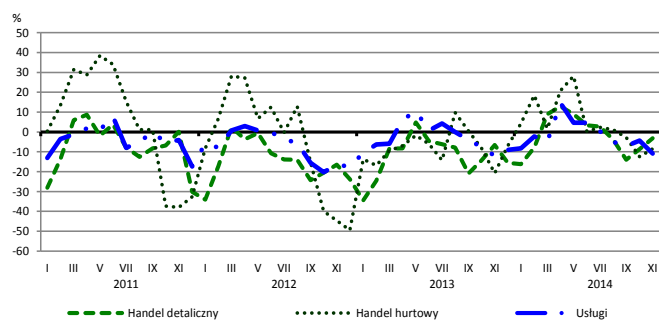
Przewidywana sytuacja finansowa



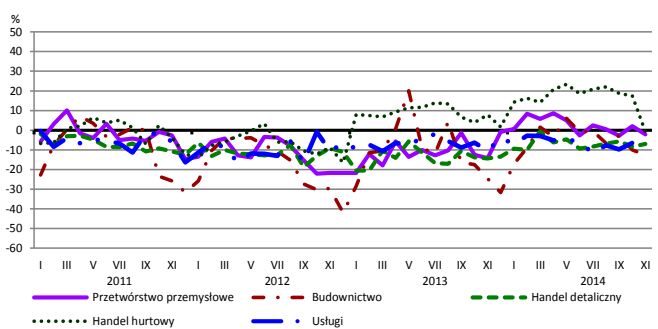
Przewidywany portfel zamówień na rynku krajowym



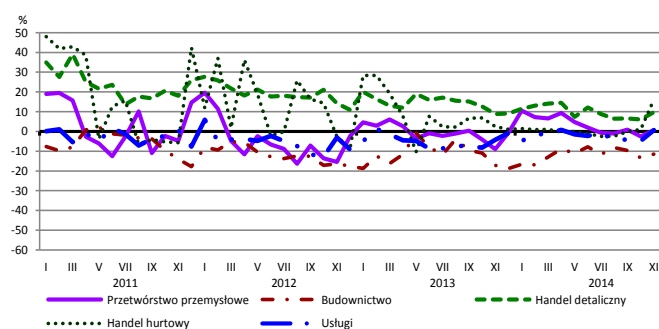
Przewidywany popyt



Przewidywane zatrudnienie

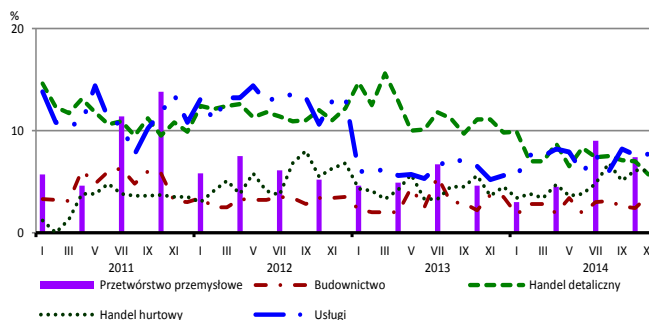


Przewidywane ceny

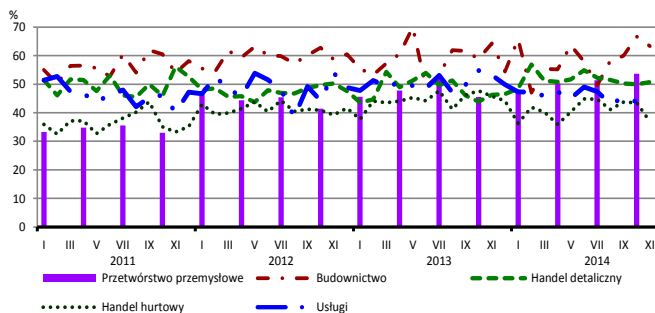


BARIERY DZIAŁALNOŚCI GOSPODARCZEJ

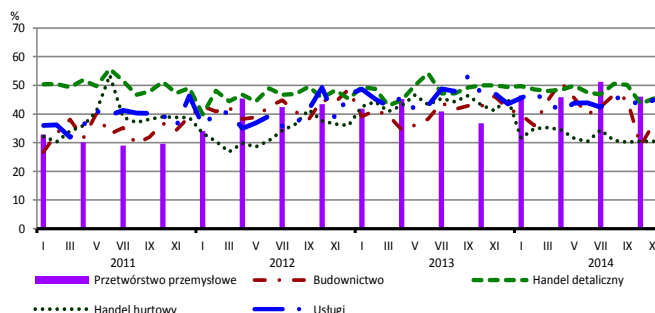
Brak barier



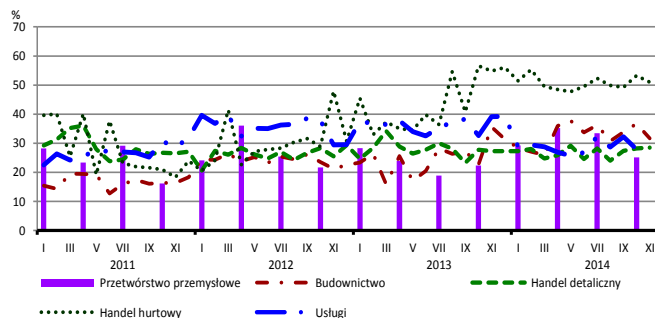
Koszty zatrudnienia



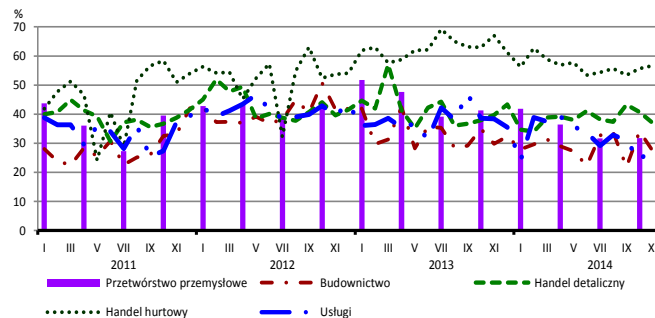
Wysokie obciążenia na rzecz budżetu



Niejasne i niespójne przepisy prawne



Niepewność ogólnej sytuacji gospodarczej



Największy odsetek przedsiębiorców **nieodczuwających żadnych barier w prowadzeniu bieżącej działalności gospodarczej** w listopadzie br. jest odnotowany w jednostkach prowadzących działalność z zakresu usług (7,7%), w dalszej kolejności – handlu hurtowego (6,1%), handlu detalicznego (5,7%), budownictwa (3,6%).

Największe trudności napotykanne przez przedsiębiorstwa **budowlano-montażowe** zgłaszające bariery związane są z kosztami zatrudnienia (63% w listopadzie br., 64% przed rokiem). W porównaniu z listopadem 2013 r. w największym stopniu spadło znaczenie barier związanych z kosztami materiałów (z 33% do 22%), wysokimi obciążeniami na rzecz budżetu (z 46% do 37%) oraz niedostatecznym popytem (z 39% do 30%).

Podmioty prowadzące działalność w zakresie **handlu hurtowego** najczęściej wskazują trudności związane z konkurencją na rynku (barierę tę sygnalizuje 76% przedsiębiorstw w listopadzie br., 73% w analogicznym miesiącu ub. r.). W ujęciu rocznym najbardziej spadło znaczenie barier związanych z trudnościami w rozrachunkach z kontrahentami (z 50% do 33%), niepewnością ogólnej sytuacji gospodarczej (z 67% do 57%) oraz wysokimi obciążeniami na rzecz budżetu (z 41% do 31%).

Przedsiębiorcy prowadzący działalność z zakresu **handlu detalicznego** najbardziej odczuwają bariery związane z konkurencją na rynku (barierę tę sygnalizuje w listopadzie br. 53% przedsiębiorstw, 56% w analogicznym miesiącu ub. r.) oraz kosztami zatrudnienia (51% w listopadzie br., 46% przed rokiem). Bariery, których znaczenie w ujęciu rocznym spadło najbardziej są wysokie obciążenia na rzecz budżetu (z 50% do 45%) i trudności w rozrachunkach z kontrahentami (z 19% do 14%).

Największe trudności wskazywane przez firmy **usługowe** zgłaszające bariery związane są z kosztami zatrudnienia (46% w listopadzie br., 53% przed rokiem) oraz wysokimi obciążeniami na rzecz budżetu (45% w listopadzie br., 47% w analogicznym okresie ub. r.). W porównaniu z listopadem roku ubiegłego w największym stopniu spadło znaczenie barier związanych z niejasnymi i niespójnymi przepisami prawnymi (z 39% do 28%) oraz z niepewnością ogólnej sytuacji gospodarczej (z 38% do 29%).

Departament Przedsiębiorstw GUS, Al. Niepodległości 208, 00-925 Warszawa, tel. (22) 608 36 51

Wyniki badania koniunktury w przemyśle, budownictwie, handlu i usługach można znaleźć na stronie GUS

<http://stat.gov.pl/obszary-tematyczne/koniunktura/koniunktura-w-przemysle-budownictwie-handlu-i-uslugach-2000-2014.4.8.html>

Zeszyt Metodologiczny „Badanie koniunktury gospodarczej GUS”, 2014

http://stat.gov.pl/download/gfx/portalinformacyjny/pl/defaultaktualnosci/5516/5/5/1/badanie_koniunktury_gospodarczej_2014_05_22.pdf