

**KONIUNKTURA GOSPODARCZA**

w sierpniu 2014 r.

opinie formułowane przez jednostki, których siedziba znajduje się  
w WOJEWÓDZTWIE OPOLSKIM

Przedsiębiorstwa z siedzibą w województwie opolskim ogólny klimat koniunktury w **przetwórstwie przemysłowym** oceniają w sierpniu korzystnie, podobnie jak w lipcu. Oceny bieżącej sytuacji finansowej są pozytywne, zbliżone do sygnalizowanych w ubiegłym miesiącu, jej prognozy są mniej optymistyczne od zgłaszanych w lipcu. Portfel zamówień i produkcja rosną wolniej niż przed miesiącem. Prognozy w tym zakresie są mniej korzystne od przewidywań formułowanych w lipcu. Przedsiębiorcy planują niewielki wzrost zatrudnienia, choć mniejszy od przewidywanego przed miesiącem. Ceny wyrobów przemysłowych mogą nieznacznie spadać, podobnie jak zapowiadano w lipcu.

Ogólny klimat koniunktury w **budownictwie** oceniany jest w sierpniu bardziej negatywnie niż w lipcu. Prognozy sytuacji finansowej są bardziej niekorzystne od ocen zgłaszanych w ubiegłym miesiącu. Odpowiednie prognozy są optymistyczne, lepsze od przewidywań formułowanych w lipcu. Utrzymują się negatywne diagnozy oraz optymistyczne przewidywania dotyczące portfela zamówień. Bieżąca produkcja budowlano-montażowa oceniana jest nieznacznie pozytywnie, przy mniej korzystnych przewidywaniach w tym zakresie. Redukcje zatrudnienia mogą być większe od planowanych w lipcu. Ceny robót budowlano-montażowych mogą spadać wolniej niż oczekiwano przed miesiącem.

Ogólny klimat koniunktury w **handlu hurtowym** w sierpniu oceniany jest bardziej korzystnie niż w lipcu. Diagnozy i prognozy sytuacji finansowej oraz oceny bieżącej sprzedaży są korzystne, lepsze od zgłaszanych przed miesiącem. Utrzymują się optymistyczne przewidywania dotyczące sprzedaży. Możliwy jest dalszy wzrost zatrudnienia, na poziomie planowanym w lipcu. Zapowiadany jest niewielki spadek cen.

Oceny ogólnego klimatu koniunktury w **handlu detalicznym** są nieco bardziej pesymistyczne niż w lipcu. Prognozy dotyczące sprzedaży są niekorzystne, gorsze od formułowanych przed miesiącem. Utrzymują się negatywne przewidywania dotyczące sytuacji finansowej. Odpowiednie diagnozy są mniej pesymistyczne niż w lipcu. Skala spadku zatrudnienia może być zbliżona do planowanej miesiąc wcześniej. Przedsiębiorcy przewidują, iż ceny towarów będą rosnać nieco wolniej niż zapowiadano w lipcu.

Kierujący jednostkami z sekcji **informacja i komunikacja** zgłaszają w sierpniu korzystne oceny koniunktury, lepsze niż przed miesiącem i przed rokiem. Mniej pesymistycznie niż w sierpniu ub. r., wobec pozytywnych opinii z lipca br., oceniają koniunkturę podmioty z sekcji **transport i gospodarka magazynowa**. Dyrektorzy jednostek z sekcji **działalność związana z zakwaterowaniem i usługami gastronomicznymi** formułują bardziej pesymistyczne oceny koniunktury niż przed miesiącem i przed rokiem.

W **przetwórstwie przemysłowym** badaniem objęte są podmioty o liczbie pracujących 10 i więcej osób. W pozostałych badaniach (**budownictwo, handel hurtowy i detaliczny, usługi**) uczestniczą również podmioty o liczbie pracujących do 9 osób.

**Przetwórstwo przemysłowe** — sekcja C; **Budownictwo** — sekcja F; **Handel hurtowy** — dział 46; **Handel detaliczny** — działy 45 i 47

**Usługi** — sekcje: H — Transport i gospodarka magazynowa, I — Działalność związana z zakwaterowaniem i usługami gastronomicznymi, J — Informacja i komunikacja, K — Działalność finansowa i ubezpieczeniowa, L — Działalność związana z obsługą rynku nieruchomości, M — Działalność profesjonalna, naukowa i techniczna, N — Działalność w zakresie usług administrowania i działalność wspierająca, P — Edukacja, Q — Opieka zdrowotna i pomoc społeczna, R — Działalność związana z kulturą, rozrywką i rekreacją, S — Pozostała działalność usługowa

Opracowanie:

Departament Przedsiębiorstw

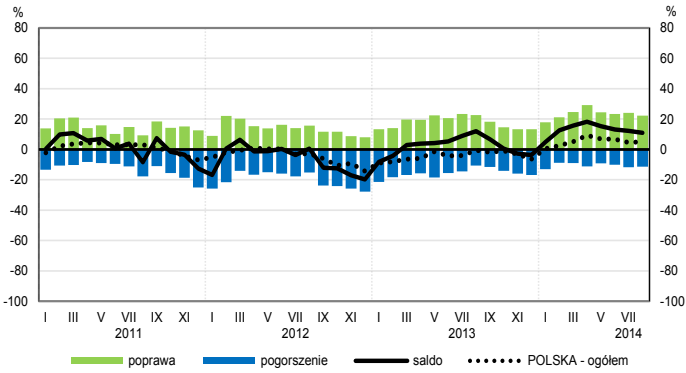
Kontakt w sprawach merytorycznych:

Hanna Sękowska tel. 22 608 36 51, Magdalena Świącka tel. 22 608 35 50, Olga Gaca tel. 22 608 36 51,

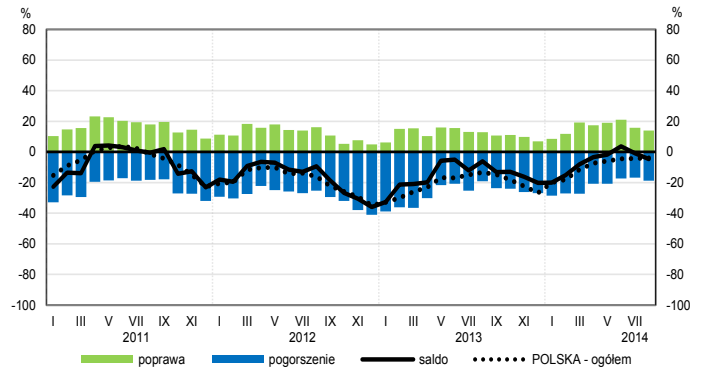
Hubert Stefaniak tel. 22 608 35 50, Łukasz Gontarz tel. 22 608 36 51.

# OGÓLNY KLIMAT KONIUNKTURY WEDŁUG SEKCJI / DZIAŁÓW PKD

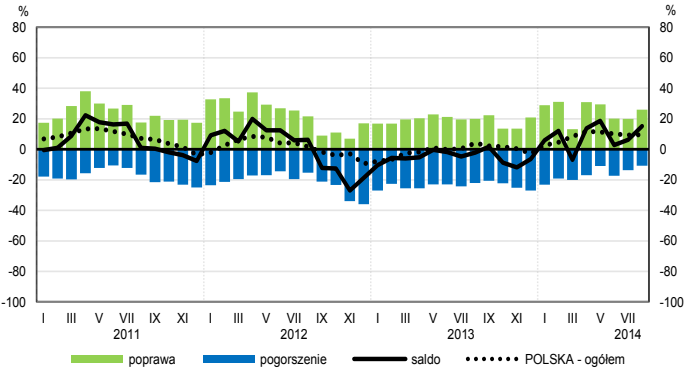
## Przetwórstwo przemysłowe (sekcja C)



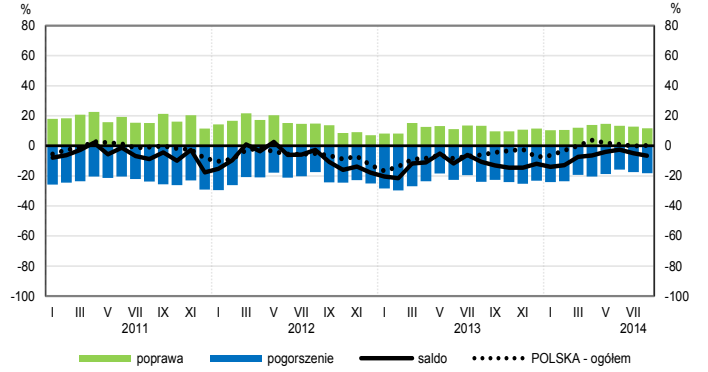
## Budownictwo (sekcja F)



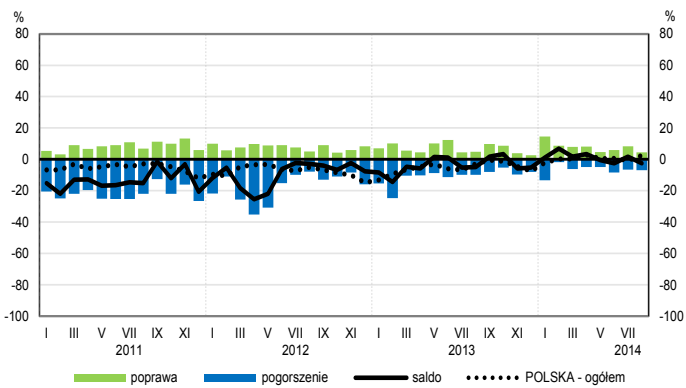
## Handel hurtowy (dział 46)



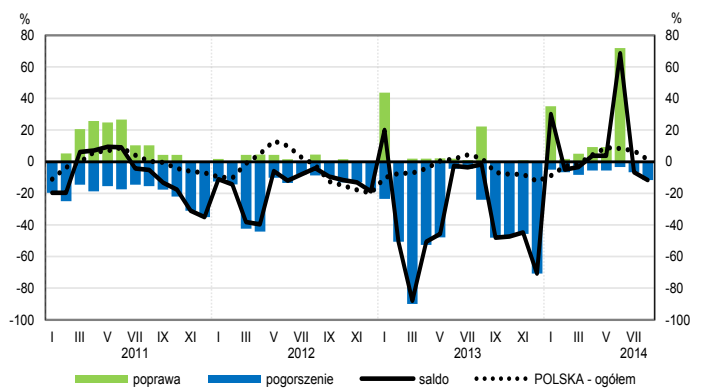
## Handel detaliczny (dział 45+47)



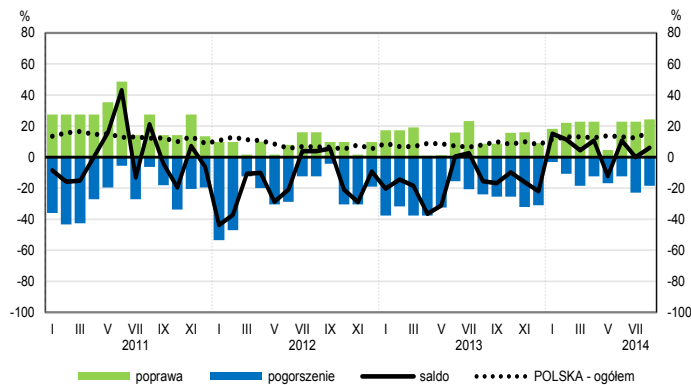
## Transport i gospodarka magazynowa (sekcja H)



## Zakwaterowanie i gastronomia (sekcja I)

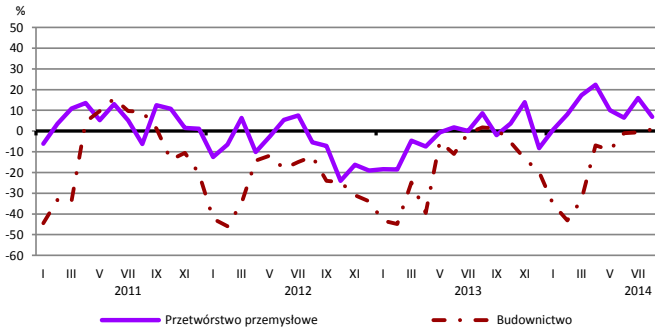


## Informacja i komunikacja (sekcja J)

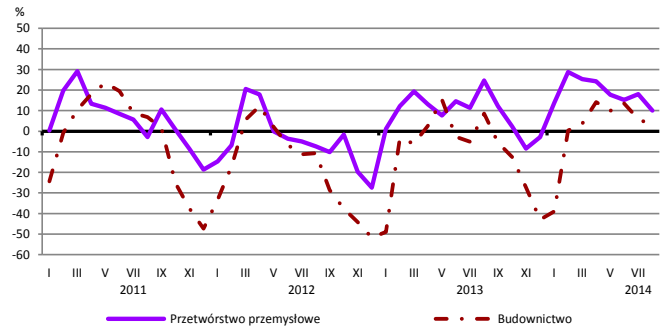


# WYBRANE WSKAŹNIKI WEDŁUG SEKCJI / DZIAŁÓW PKD

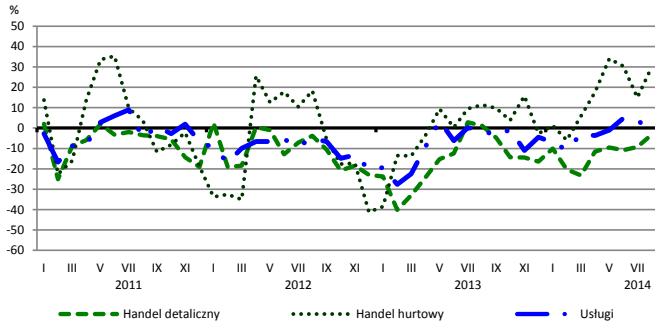
## Bieżąca produkcja



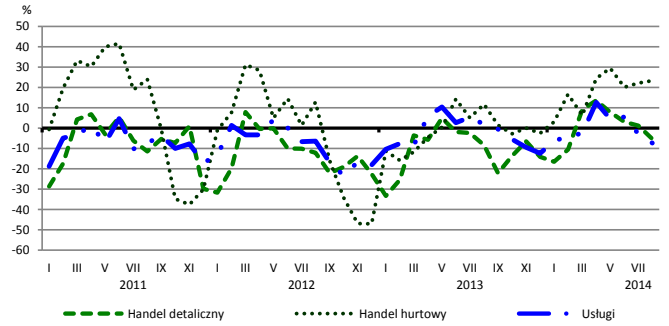
## Przewidywana produkcja



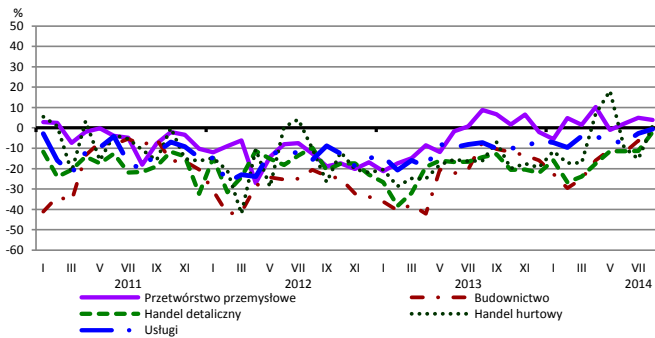
## Bieżąca sprzedaż



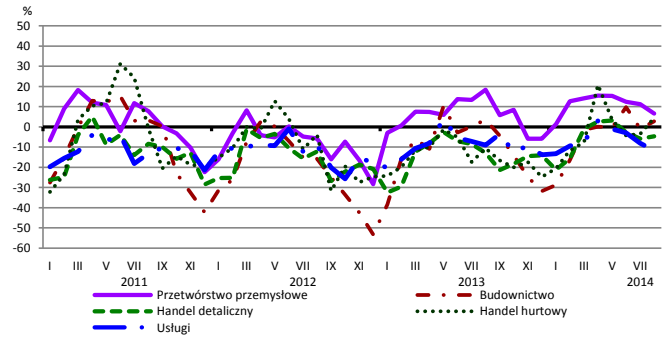
## Przewidywana sprzedaż



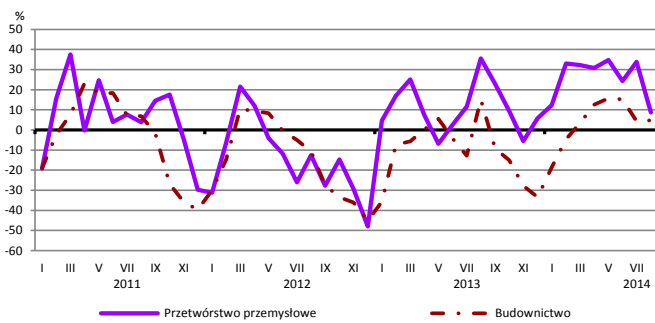
## Bieżąca sytuacja finansowa



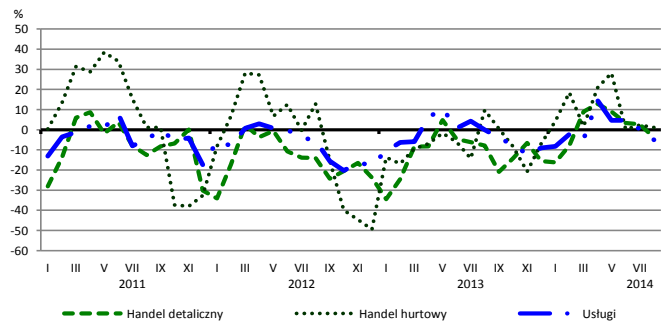
## Przewidywana sytuacja finansowa



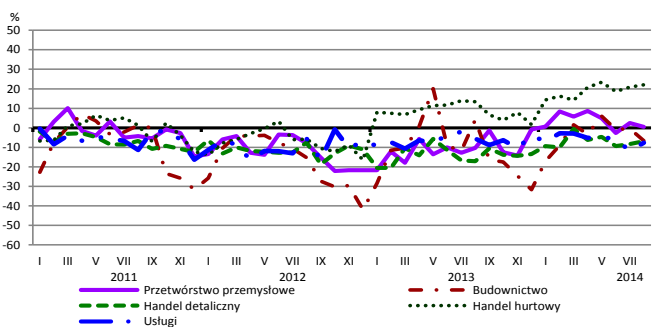
## Przewidywany portfel zamówień na rynku krajowym



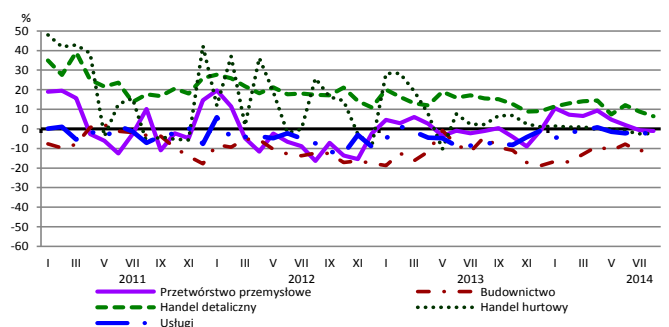
## Przewidywany popyt



## Przewidywane zatrudnienie

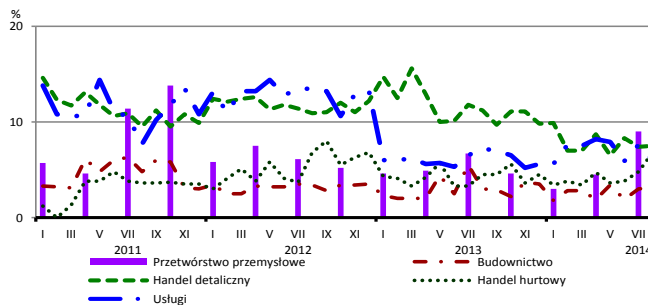


## Przewidywane ceny

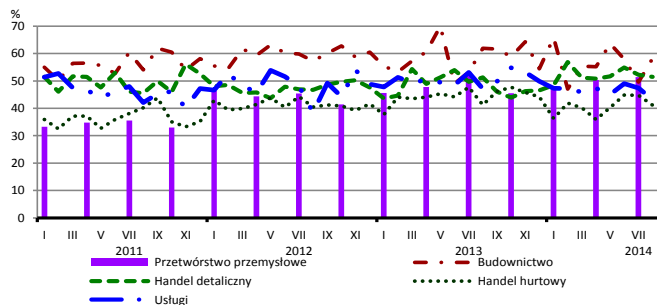


# BARIERY DZIAŁALNOŚCI GOSPODARCZEJ

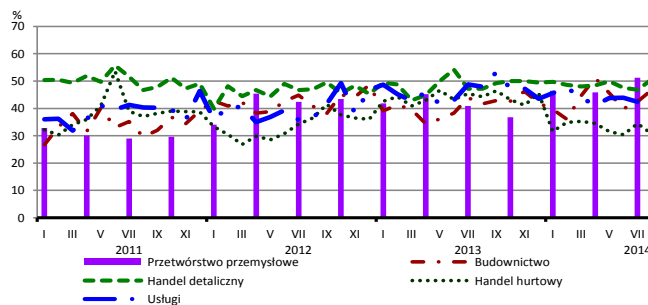
## Brak barier



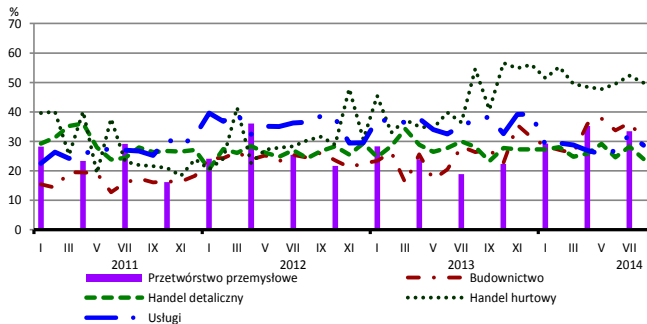
## Koszty zatrudnienia



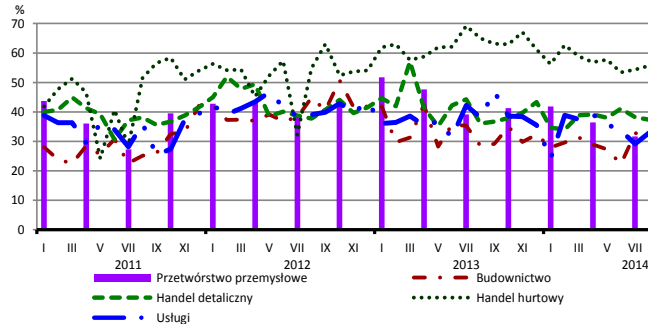
## Wysokie obciążenia na rzecz budżetu



## Niejasne i niespójne przepisy prawne



## Niepewność ogólnej sytuacji gospodarczej



Największy odsetek przedsiębiorców **nieodczuwających żadnych barier w prowadzeniu bieżącej działalności gospodarczej** w sierpniu br. jest odnotowany w jednostkach prowadzących działalność z zakresu handlu detalicznego (7,5%), w dalszej kolejności – handlu hurtowego (6,8%), usług (6,0%), budownictwa (3,1%).

Największe trudności napotykanego przez przedsiębiorstwa **budowlano-montażowe** zgłaszające bariery związane są z kosztami zatrudnienia (58% w sierpniu br., 62% przed rokiem). W porównaniu z sierpniem 2013 r. w największym stopniu wzrosło znaczenie barier związanych z wysokimi obciążeniami na rzecz budżetu (z 42% do 47%), niedostatecznym popytem (z 34% do 39%), niepewnością ogólnej sytuacji gospodarczej (z 29% do 34%) oraz niejasnymi i niespójnymi przepisami prawnymi (z 26% do 31%), natomiast spadło – bariery związanej z konkurencją na rynku (z 54% do 41%).

Podmioty prowadzące działalność w zakresie **handlu hurtowego** najczęściej wskazują trudności związane z konkurencją na rynku (barierę tę sygnalizuje 71% przedsiębiorstw w sierpniu br., 66% w analogicznym miesiącu ub. r.). W skali roku najbardziej spadło znaczenie barier związanych z trudnościami w rozrachunkach z kontrahentami (z 48% do 32%), wysokimi odsetkami bankowymi (z 32% do 18%), a także wysokimi obciążeniami na rzecz budżetu (z 44% do 31%).

Przedsiębiorcy prowadzący działalność z zakresu **handlu detalicznego** najbardziej odczuwają bariery związane z kosztami zatrudnienia (barierę tę sygnalizuje w sierpniu br. 52% przedsiębiorstw, 51% w analogicznym miesiącu ub. r.), konkurencją na rynku (51% w sierpniu br., 54% przed rokiem) oraz wysokimi obciążeniami na rzecz budżetu (51% w sierpniu br., 47% w analogicznym miesiącu ub. r.). Bariery, której znaczenie w skali roku spadło w największym stopniu są trudności w rozrachunkach z kontrahentami (z 24% do 14%).

Największe trudności wskazywane przez firmy **usługowe** zgłaszające bariery związane są z wysokimi obciążeniami na rzecz budżetu (46% w sierpniu br., 48% w analogicznym okresie ub. r.). W porównaniu z sierpniem roku ubiegłego w największym stopniu spadło znaczenie bariery związanej z niejasnymi i niespójnymi przepisami prawnymi (z 37% do 29%).

Departament Przedsiębiorstw GUS, Al. Niepodległości 208, 00-925 Warszawa, tel. (22) 608 36 51

Wyniki badania koniunktury w przemyśle, budownictwie, handlu i usługach można znaleźć na stronie GUS

<http://stat.gov.pl/obszary-tematyczne/koniunktura/koniunktury/koniunktura-w-przemysle-budownictwie-handlu-i-uslugach-2000-2014.4.8.html>

Zeszyt Metodologiczny „Badanie koniunktury gospodarczej GUS”, 2014

[http://stat.gov.pl/download/gfx/portalinformacyjny/pl/defaultaktualnosci/5516/5/5/1/badanie\\_koniunktury\\_gospodarczej\\_2014\\_05\\_22.pdf](http://stat.gov.pl/download/gfx/portalinformacyjny/pl/defaultaktualnosci/5516/5/5/1/badanie_koniunktury_gospodarczej_2014_05_22.pdf)