

KONIUNKTURA GOSPODARCZA

w lipcu 2014 r.

opinie formułowane przez jednostki, których siedziba znajduje się
w WOJEWÓDZTWIE OPOLSKIM

Przedsiębiorstwa z siedzibą w województwie opolskim ogólny klimat koniunktury w **przetwórstwie przemysłowym** oceniają w lipcu korzystnie, podobnie jak w czerwcu. Diagnozy i prognozy portfela zamówień oraz produkcji są optymistyczne, lepsze od formułowanych przed miesiącem. Oceny bieżącej sytuacji finansowej są bardziej korzystne niż w czerwcu. Pozytywne prognozy w tym zakresie zbliżone są do przewidywań zgłaszanych w ubiegłym miesiącu. Przedsiębiorcy planują niewielki wzrost zatrudnienia. Ceny wyrobów przemysłowych mogą nieznacznie spaść.

Ogólny klimat koniunktury w **budownictwie** oceniany jest w lipcu nieznacznie negatywnie, wobec pozytywnych ocen w czerwcu. Diagnozy portfela zamówień są niekorzystne, gorsze od ocen zgłaszanych w ubiegłym miesiącu. Utrzymują się nieznacznie negatywne opinie dotyczące produkcji budowlano-montażowej, mimo to bieżąca sytuacja finansowa oceniana jest mniej niekorzystnie niż w czerwcu. Pogarszają się pozytywne przewidywania dotyczące portfela zamówień i produkcji budowlano-montażowej. Prognozy dotyczące sytuacji finansowej są nieznacznie niekorzystne. Niewielkie redukcje zatrudnienia mogą być zbliżone do planowanych w ubiegłym miesiącu. Ceny robót budowlano-montażowych mogą spaść szybciej niż oczekiwano w czerwcu.

Ogólny klimat koniunktury w **handlu hurtowym** w lipcu oceniany jest bardziej korzystnie niż w czerwcu. Poprawiają się optymistyczne prognozy sprzedaży. Odpowiednie diagnozy są również pozytywne, choć ostrożniejsze od sygnalizowanych przed miesiącem. Utrzymują się pesymistyczne przewidywania dotyczące sytuacji finansowej. Oceny bieżące w tym zakresie są bardziej negatywne od formułowanych w czerwcu. Mimo to możliwy jest dalszy wzrost zatrudnienia. Zapowiadany jest niewielki spadek cen.

Oceny ogólnego klimatu koniunktury w **handlu detalicznym** są nieco bardziej pesymistyczne niż w czerwcu. Pogarszają się niekorzystne przewidywania dotyczące sytuacji finansowej, przy utrzymujących się negatywnych ocenach bieżących w tym zakresie. Prognozy sprzedaży są nieznacznie optymistyczne, ostrożniejsze od formułowanych przed miesiącem. Odpowiednie diagnozy są nieco mniej pesymistyczne od zgłaszanych w czerwcu. Skala spadku zatrudnienia może być zbliżona do zapowiadanej przed miesiącem. Przedsiębiorcy przewidują, iż ceny towarów będą rosnąć wolniej niż prognozowano w czerwcu.

Kierujący jednostkami z sekcji **transport i gospodarka magazynowa** zgłaszają nieznacznie korzystne oceny koniunktury, wobec negatywnych opinii sprzed miesiąca i sprzed roku. Podmioty z sekcji **informacja i komunikacja** oceniają koniunkturę gorzej niż w czerwcu bieżącego i lipcu ubiegłego roku. Oceny koniunktury formułowane przez dyrektorów jednostek z sekcji **działalność związana z zakwaterowaniem i usługami gastronomicznymi** są bardziej pesymistyczne od zgłaszanych przed rokiem i gorsze od pozytywnych opinii sprzed miesiąca.

W **przetwórstwie przemysłowym** badaniem objęte są podmioty o liczbie pracujących 10 i więcej osób. W pozostałych badaniach (**budownictwo, handel hurtowy i detaliczny, usługi**) uczestniczą również podmioty o liczbie pracujących do 9 osób.

Przetwórstwo przemysłowe — sekcja C; **Budownictwo** — sekcja F; **Handel hurtowy** — dział 46; **Handel detaliczny** — działy 45 i 47

Usługi — sekcje: H — Transport i gospodarka magazynowa, I — Działalność związana z zakwaterowaniem i usługami gastronomicznymi, J — Informacja i komunikacja, K — Działalność finansowa i ubezpieczeniowa, L — Działalność związana z obsługą rynku nieruchomości, M — Działalność profesjonalna, naukowa i techniczna, N — Działalność w zakresie usług administrowania i działalność wspierająca, P — Edukacja, Q — Opieka zdrowotna i pomoc społeczna, R — Działalność związana z kulturą, rozrywką i rekreacją, S — Pozostała działalność usługowa

Opracowanie:

Departament Przedsiębiorstw

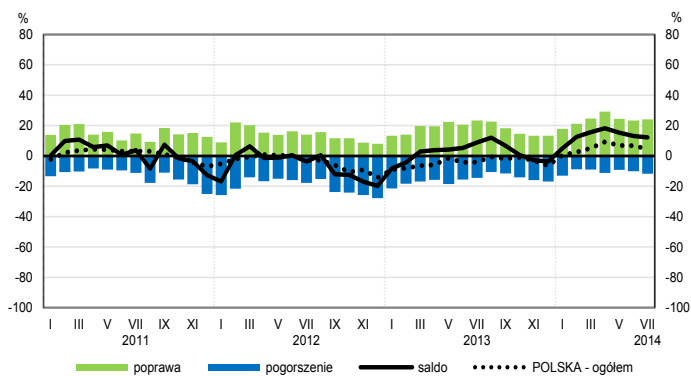
Kontakt w sprawach merytorycznych:

Hanna Sękowska tel. 22 608 36 51, Magdalena Świącka tel. 22 608 35 50, Olga Gaca tel. 22 608 36 51,

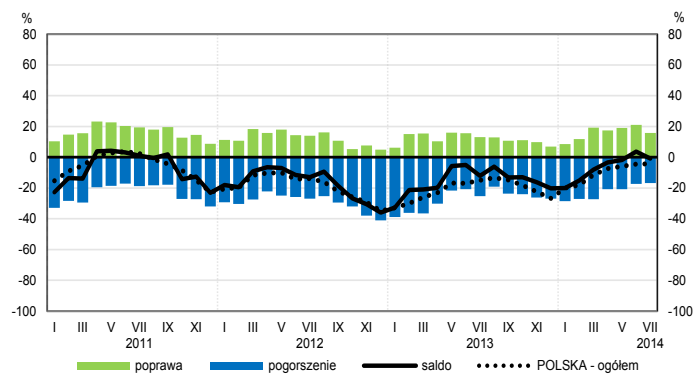
Hubert Stefaniak tel. 22 608 35 50, Łukasz Gontarz tel. 22 608 36 51.

OGÓLNY KLIMAT KONIUNKTURY WEDŁUG SEKCJI / DZIAŁÓW PKD

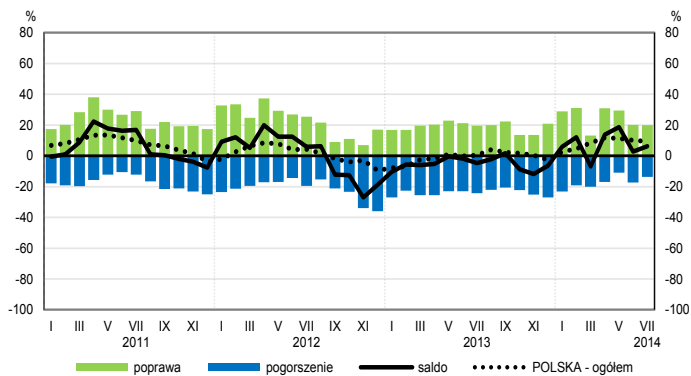
Przetwórstwo przemysłowe (sekcja C)



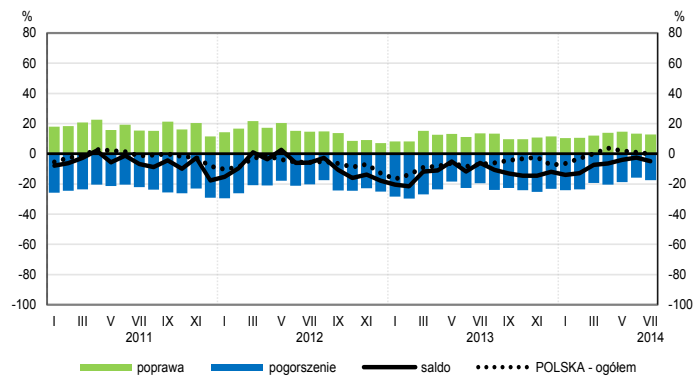
Budownictwo (sekcja F)



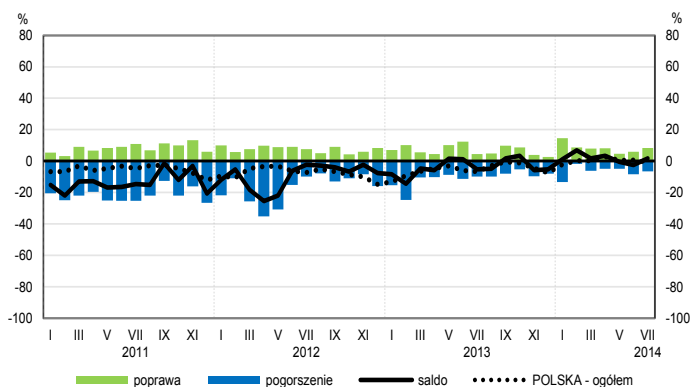
Handel hurtowy (dział 46)



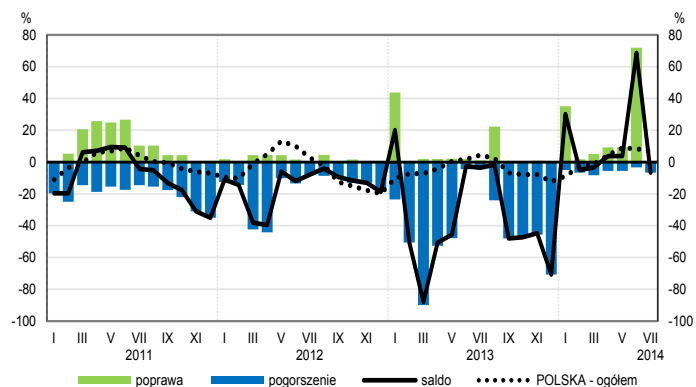
Handel detaliczny (dział 45+47)



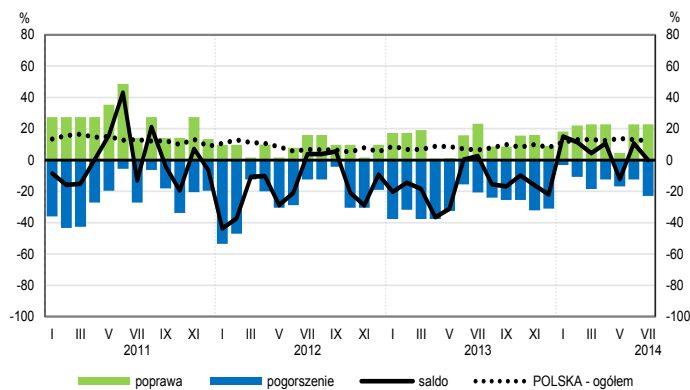
Transport i gospodarka magazynowa (sekcja H)



Zakwaterowanie i gastronomia (sekcja I)

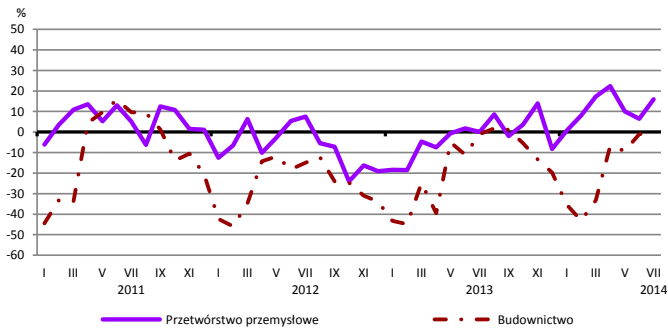


Informacja i komunikacja (sekcja J)

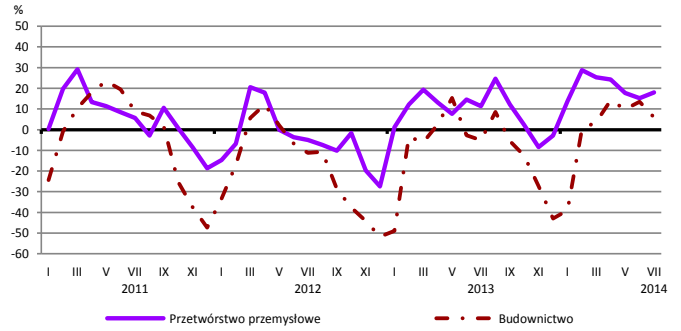


WYBRANE WSKAŹNIKI WEDŁUG SEKCJI / DZIAŁÓW PKD

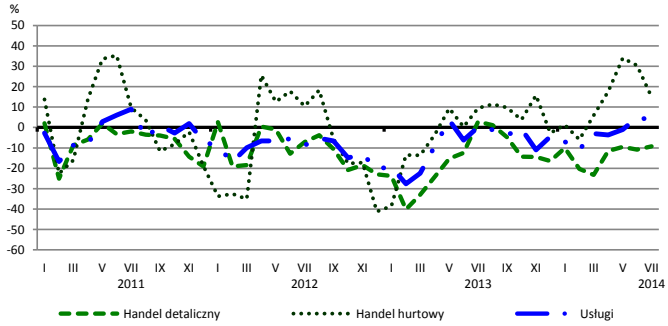
Bieżąca produkcja



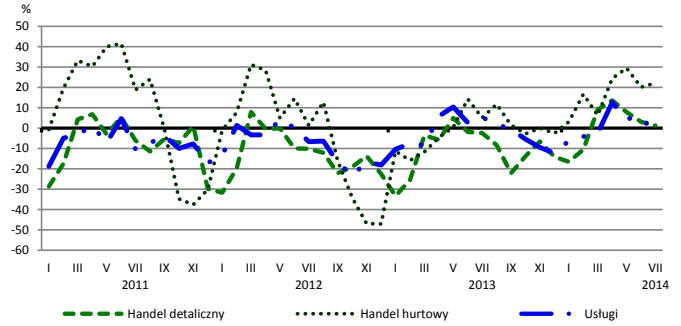
Przewidywana produkcja



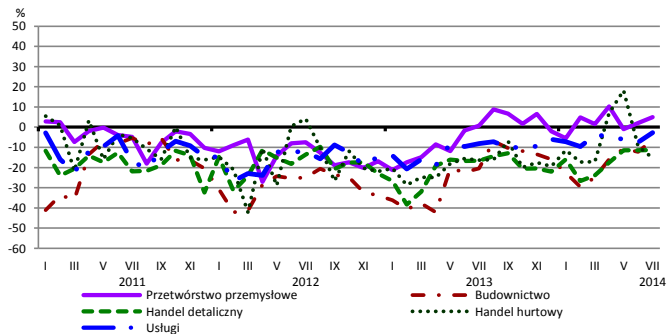
Bieżąca sprzedaż



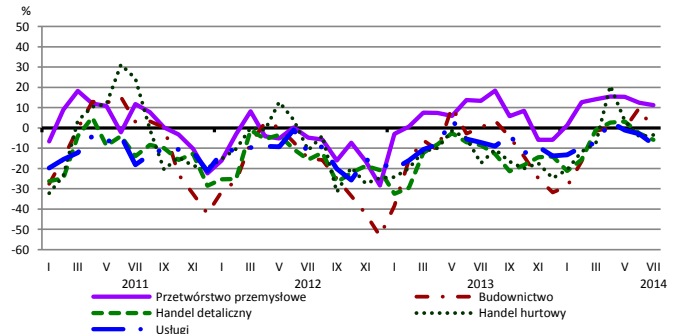
Przewidywana sprzedaż



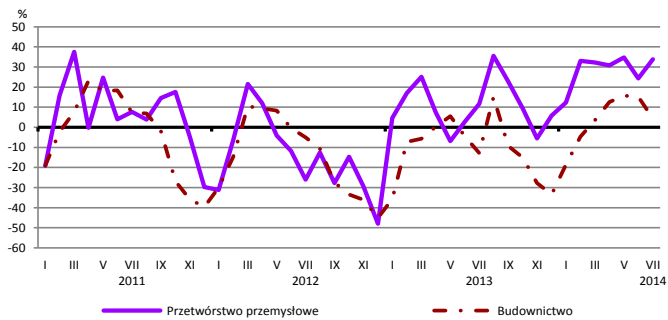
Bieżąca sytuacja finansowa



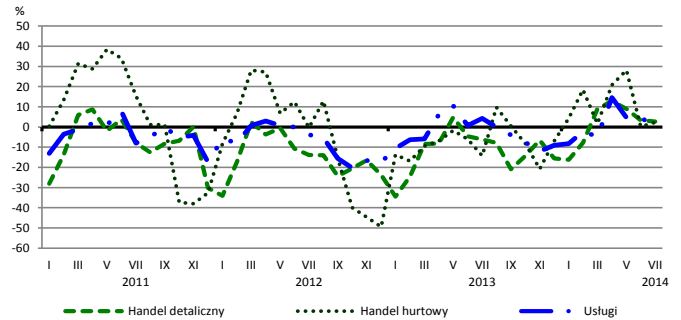
Przewidywana sytuacja finansowa



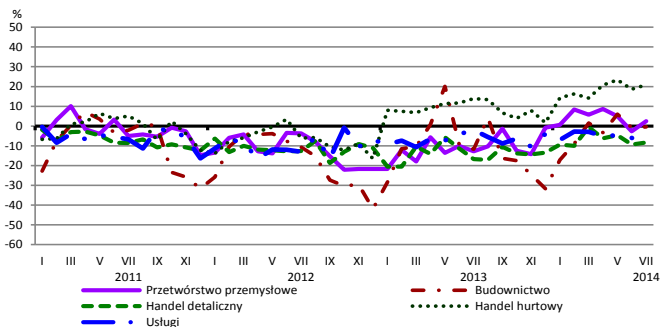
Przewidywany portfel zamówień na rynku krajowym



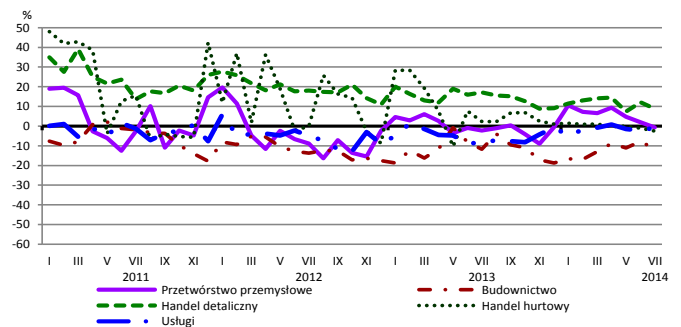
Przewidywany popyt



Przewidywane zatrudnienie

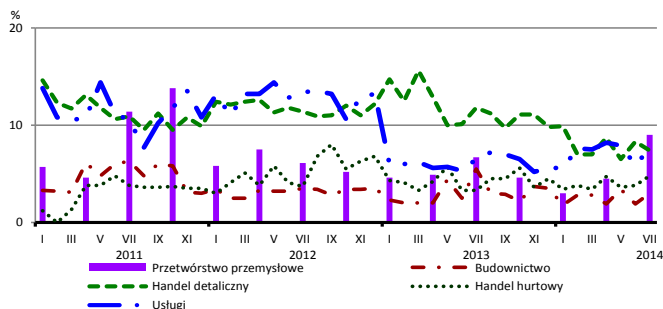


Przewidywane ceny

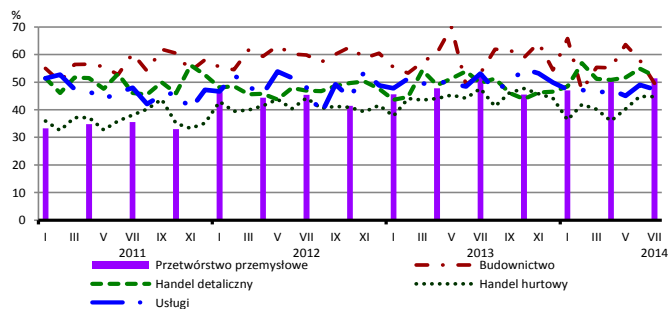


BARIERY DZIAŁALNOŚCI GOSPODARCZEJ

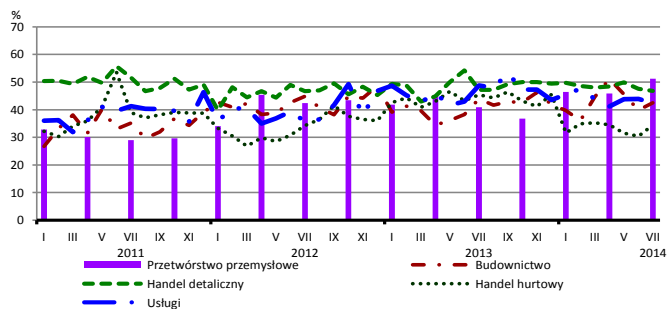
Brak barier



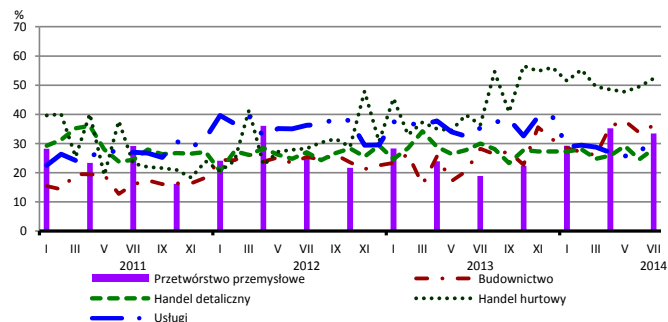
Koszty zatrudnienia



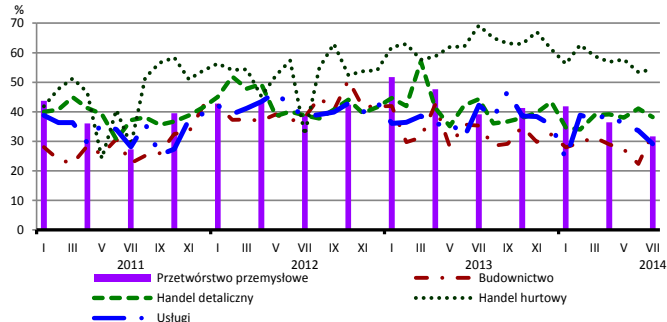
Wysokie obciążenia na rzecz budżetu



Niejasne i niespójne przepisy prawne



Niepewność ogólnej sytuacji gospodarczej



Największy odsetek przedsiębiorców **nieodczuwających żadnych barier w prowadzeniu bieżącej działalności gospodarczej** w lipcu br. jest odnotowany w jednostkach prowadzących działalność z zakresu przetwórstwa przemysłowego (9,0%), w dalszej kolejności – usług (7,6%), handlu detalicznego (7,4%), handlu hurtowego (4,8%), budownictwa (3,0%).

W jednostkach z zakresu **przetwórstwa przemysłowego**, które nie zgłaszają braku utrudnień swojej działalności, najczęściej wskazywanymi barierami są koszty zatrudnienia (51% w lipcu br., 53% przed rokiem), wysokie obciążenia na rzecz budżetu (51% w lipcu br., 41% w analogicznym miesiącu ub. r.) oraz niedostateczny popyt na rynku krajowym (39% w lipcu br., 49% przed rokiem). Bariery, której znaczenie wzrosło w skali roku w największym stopniu są niejasne i niespójne przepisy prawne (z 19% do 33%), a spadło – bariery związanej z problemami finansowymi (z 24% do 11%).

Największe trudności napotymane przez przedsiębiorstwa **budowlano-montażowe** zgłaszające bariery związane są z kosztami zatrudnienia (50% w lipcu br., 53% przed rokiem). W porównaniu z lipcem 2013 r. w największym stopniu wzrosło znaczenie bariery związanej z niejasnymi i niespójnymi przepisami prawnymi (z 28% do 36%), natomiast spadło – bariery związanych z niedoborem wykwalifikowanych pracowników (z 28% do 17%) oraz kosztami materiałów (z 25% do 15%).

Podmioty prowadzące działalność w zakresie **handlu hurtowego** najczęściej wskazują trudności związane z konkurencją na rynku (barierę tę sygnalizuje 66% przedsiębiorstw w lipcu br., 67% w analogicznym miesiącu ub. r.). W skali roku najbardziej wzrosło znaczenie barier związanych z wysokimi cenami i obciążeniami importowymi (z 8% do 30%) oraz niejasnymi i niespójnymi przepisami prawnymi (z 36% do 52%), a spadło – bariery związanych z trudnościami w rozrachunkach z kontrahentami (z 66% do 36%), niepewnością ogólnej sytuacji gospodarczej (z 69% do 54%), a także wysokimi obciążeniami na rzecz budżetu (z 45% do 34%).

Przedsiębiorcy prowadzący działalność z zakresu **handlu detalicznego** najbardziej odczuwają bariery związane z konkurencją na rynku (barierę tę sygnalizuje w lipcu br. 58% przedsiębiorstw, 51% w analogicznym miesiącu ub. r. – jest to bariera, której znaczenie w skali roku wzrosło w największym stopniu), kosztami zatrudnienia (52% w lipcu br., 50% przed rokiem) oraz wysokimi obciążeniami na rzecz budżetu (47% w lipcu bieżącego i ubiegłego roku). Bariery, których znaczenie w skali roku spadło w największym stopniu są trudności w rozrachunkach z kontrahentami (z 23% do 15%) i niepewność ogólnej sytuacji gospodarczej (z 44% do 38%).

Największe trudności wskazywane przez firmy **usługowe** zgłaszające bariery związane są z kosztami zatrudnienia (47% w lipcu br., 53% w analogicznym okresie ub. r.). W porównaniu z lipcem roku ubiegłego w największym stopniu spadło znaczenie bariery związanej z niepewnością ogólnej sytuacji gospodarczej (z 42% do 29%).

Departament Przedsiębiorstw GUS, Al. Niepodległości 208, 00-925 Warszawa, tel. (22) 608 36 51

Wyniki badania koniunktury w przemyśle, budownictwie, handlu i usługach można znaleźć na stronie GUS

<http://stat.gov.pl/obszary-tematyczne/koniunktura/koniunktura/koniunktura-w-przemysle-budownictwie-handlu-i-uslugach-2000-2014.4.8.html>

Zeszyt Metodologiczny „Badanie koniunktury gospodarczej GUS”, 2014

http://stat.gov.pl/download/gfx/portalinformacyjny/pl/defaultaktualnosci/5516/5/5/1/badanie_koniunktury_gospodarczej_2014_05_22.pdf