

Warszawa, 2014-06-27

KONIUNKTURA GOSPODARCZA

w czerwcu 2014 r.

opinie formułowane przez jednostki, których siedziba znajduje się
w WOJEWÓDZTWIE OPOLSKIM

Przedsiębiorstwa z siedzibą w województwie opolskim ogólny klimat koniunktury w **przetwórstwie przemysłowym** oceniają w czerwcu nieznacznie mniej korzystnie niż w maju. Optymistyczne prognozy portfela zamówień oraz korzystne oceny bieżącej i przyszłej produkcji są ostrożniejsze od zgłaszanych w ubiegłym miesiącu. Bieżący portfel zamówień jest rozszerzany w skali większej niż w maju. Sytuacja finansowa oceniana jest pozytywnie, jej korzystne prognozy są nieco gorsze od przewidywań sprzed miesiąca. Przedsiębiorcy planują niewielkie redukcje zatrudnienia. Ceny wyrobów przemysłowych mogą rosnać nieznacznie, wolniej niż przewidywano w maju.

Ogólny klimat koniunktury w **budownictwie** oceniany jest w czerwcu nieznacznie pozytywnie, lepiej niż w maju. Diagnozy portfela zamówień są korzystne, wobec negatywnych ocen zgłaszanych w ubiegłym miesiącu. Utrzymują się optymistyczne prognozy w tym zakresie. Bieżąca produkcja budowlano-montażowa oceniana jest mniej niekorzystnie niż przed miesiącem, przy bardziej optymistycznych prognozach. Bieżąca sytuacja finansowa oceniana jest nieco bardziej negatywnie niż w maju, jej przewidywania są korzystne. Przedsiębiorcy zapowiadają niewielkie redukcje zatrudnienia. Ceny robót budowlano-montażowych mogą spadać wolniej niż oczekiwano w ubiegłym miesiącu.

Ogólny klimat koniunktury w **handlu hurtowym** w czerwcu oceniany jest mniej korzystnie niż w maju. Oceny bieżące i przewidywania dotyczące sprzedaży są optymistyczne, choć ostrożniejsze od zgłaszanych miesiąc wcześniej. Diagnozy i prognozy sytuacji finansowej są niekorzystne, gorsze od pozytywnych formułowanych w maju. Możliwy jest wzrost zatrudnienia, choć jego skala może być nieco mniejsza niż planowano przed miesiącem. Zapowiadany jest niewielki spadek cen.

Oceny ogólnego klimatu koniunktury w **handlu detalicznym** są nieco mniej pesymistyczne niż w maju. Utrzymują się niekorzystne diagnozy sprzedaży oraz sytuacji finansowej. Prognozy sprzedaży są optymistyczne, choć ostrożniejsze od zgłaszanych przed miesiącem. Przewidywania dotyczące sytuacji finansowej są nieznacznie negatywne, gorsze od formułowanych w maju. Skala spadku zatrudnienia może być większa od zapowiadanej przed miesiącem. Przedsiębiorcy przewidują, iż ceny towarów będą rosnać szybciej niż prognozowano w maju.

Oceny koniunktury formułowane w czerwcu przez dyrektorów jednostek z sekcji **działalność związana z zakwaterowaniem i usługami gastronomicznymi** są bardziej optymistyczne od zgłaszanych przed miesiącem, a także znacznie lepsze od negatywnych opinii sprzed roku. Podmioty z sekcji **informacja i komunikacja** oceniają koniunkturę korzystnie, lepiej niż w maju bieżącego i czerwca ubiegłego roku. Kierujący jednostkami z sekcji **transport i gospodarka magazynowa** zgłaszają oceny koniunktury nieco bardziej pesymistyczne niż

W **przetwórstwie przemysłowym** badaniem objęte są podmioty o liczbie pracujących 10 i więcej osób. W pozostałych badaniach (**budownictwo, handel hurtowy i detaliczny, usługi**) uczestniczą również podmioty o liczbie pracujących do 9 osób.

Przetwórstwo przemysłowe — sekcja C; **Budownictwo** — sekcja F; **Handel hurtowy** — dział 46; **Handel detaliczny** — działy 45 i 47

Usługi — sekcje: H – Transport i gospodarka magazynowa, I – Działalność związana z zakwaterowaniem i usługami gastronomicznymi, J – Informacja i komunikacja, K – Działalność finansowa i ubezpieczeniowa, L – Działalność związana z obsługą rynku nieruchomości, M – Działalność profesjonalna, naukowa i techniczna, N – Działalność w zakresie usług administrowania i działalność wspierająca, P – Edukacja, Q – Opieka zdrowotna i pomoc społeczna, R – Działalność związana z kulturą, rozrywką i rekreacją, S – Pozostała działalność usługowa

Opracowanie:

Departament Przedsiębiorstw

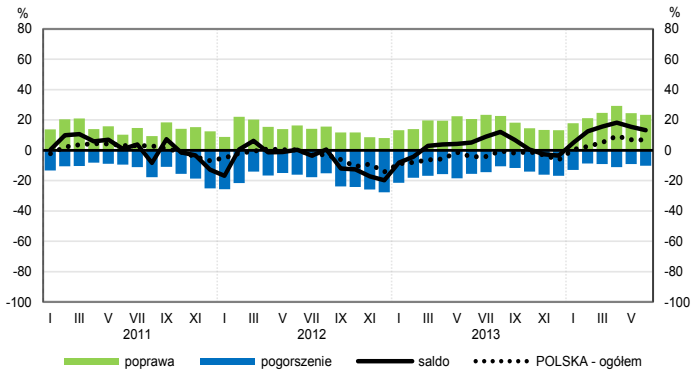
Kontakt w sprawach merytorycznych:

Hanna Sękowska tel. 22 608 36 51, Magdalena Świącka tel. 22 608 35 50, Olga Gaca tel. 22 608 36 51,

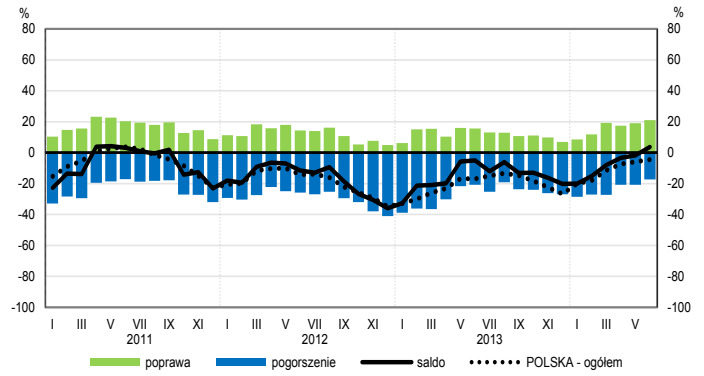
Hubert Stefaniak tel. 22 608 35 50, Łukasz Gontarz tel. 22 608 36 51.

OGÓLNY KLIMAT KONIUNKTURY WEDŁUG SEKCJI / DZIAŁÓW PKD

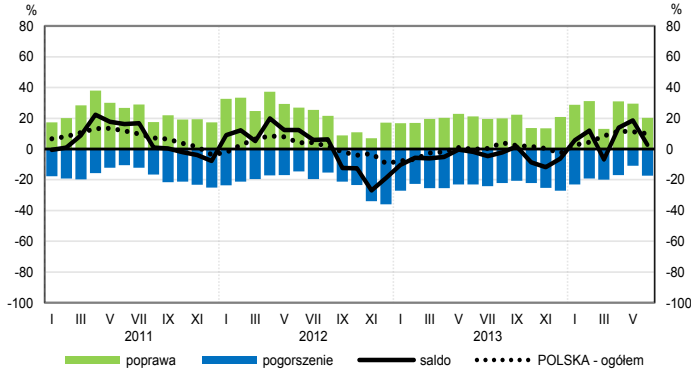
Przetwórstwo przemysłowe (sekcja C)



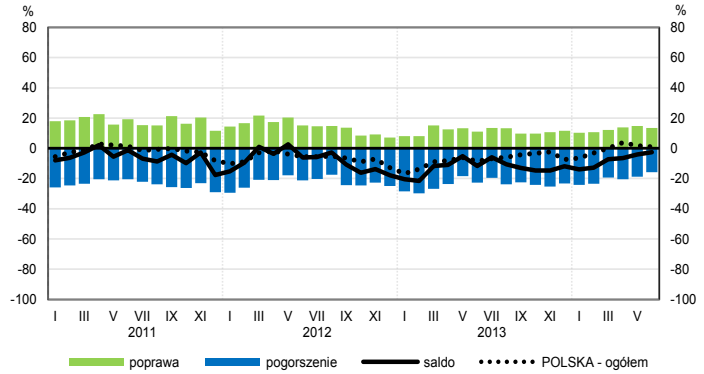
Budownictwo (sekcja F)



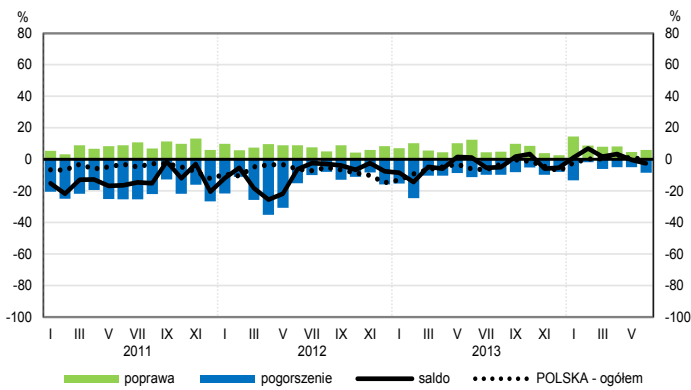
Handel hurtowy (dział 46)



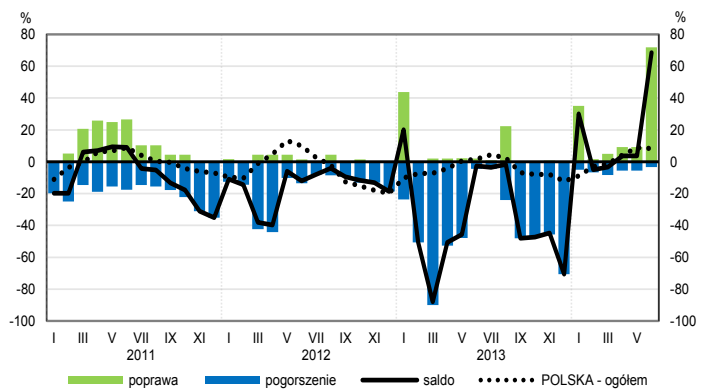
Handel detaliczny (dział 45+47)



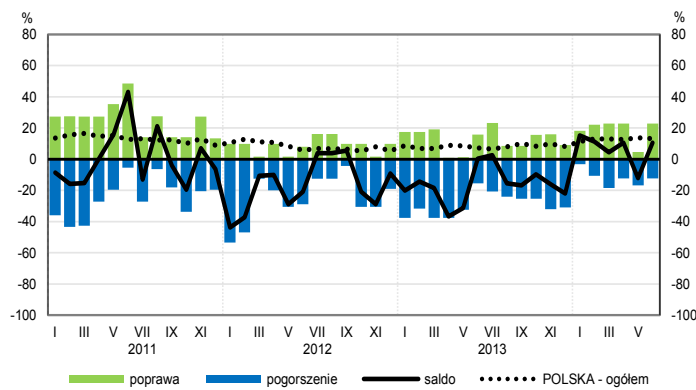
Transport i gospodarka magazynowa (sekcja H)



Zakwaterowanie i gastronomia (sekcja I)

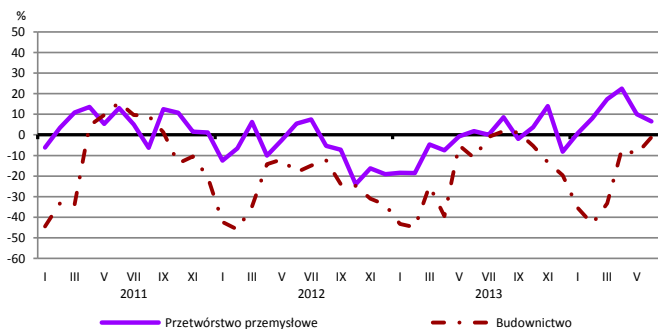


Informacja i komunikacja (sekcja J)

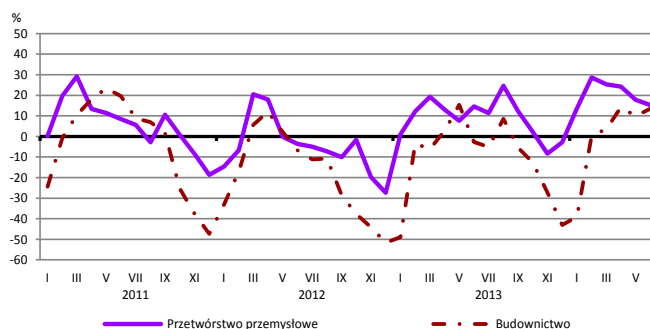


WYBRANE WSKAŹNIKI WEDŁUG SEKCJI / DZIAŁÓW PKD

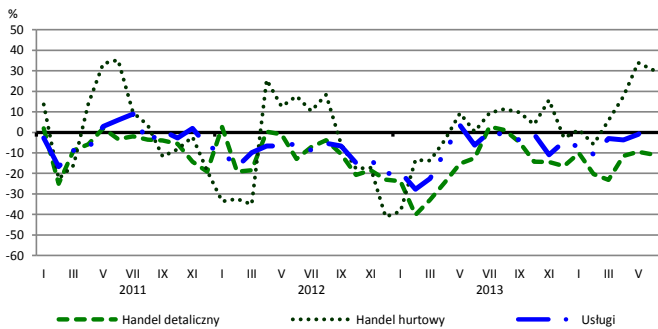
Bieżąca produkcja



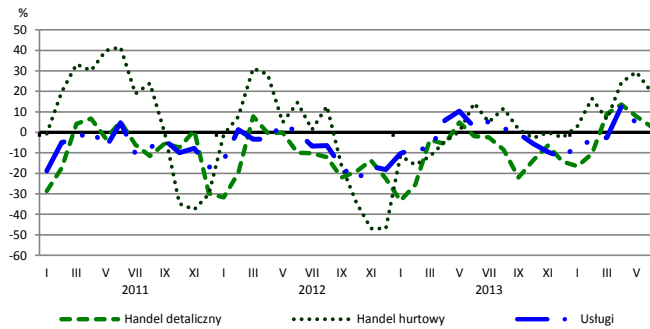
Przewidywana produkcja



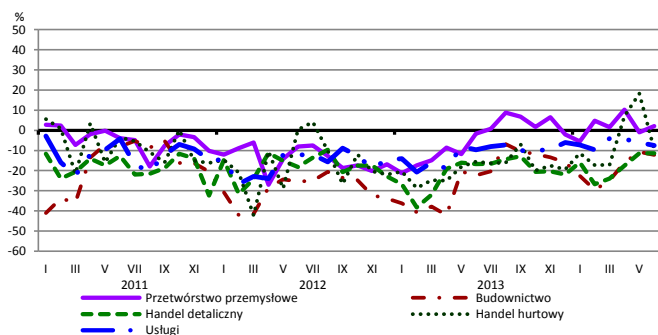
Bieżąca sprzedaż



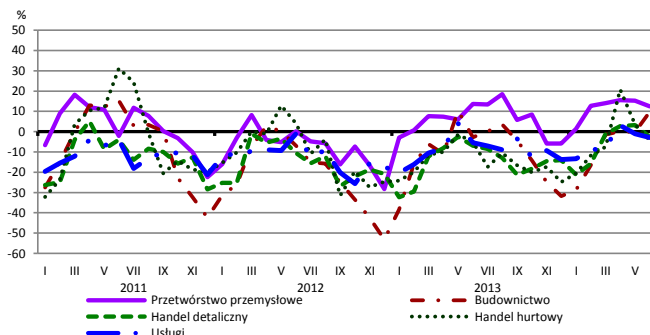
Przewidywana sprzedaż



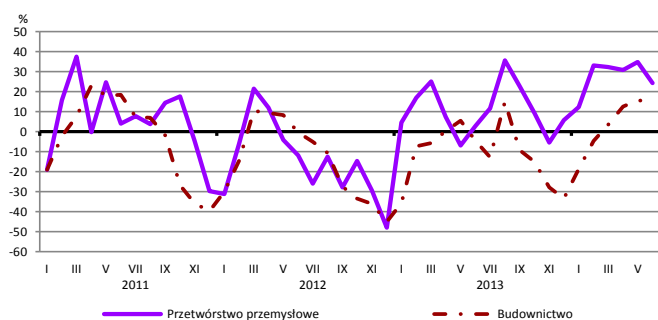
Bieżąca sytuacja finansowa



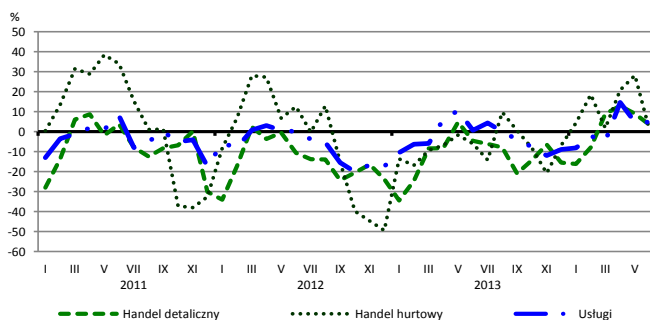
Przewidywana sytuacja finansowa



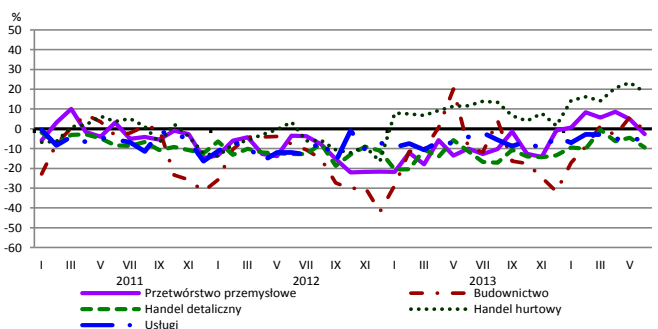
Przewidywany portfel zamówień na rynku krajowym



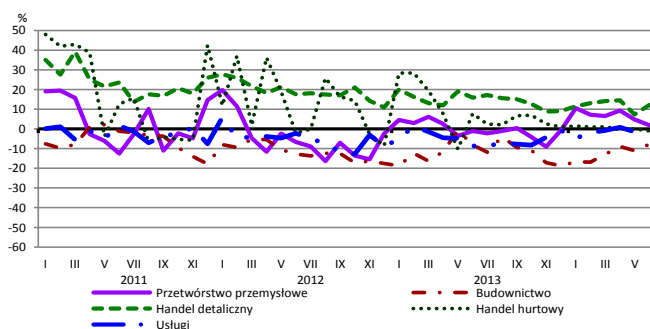
Przewidywany popyt



Przewidywane zatrudnienie

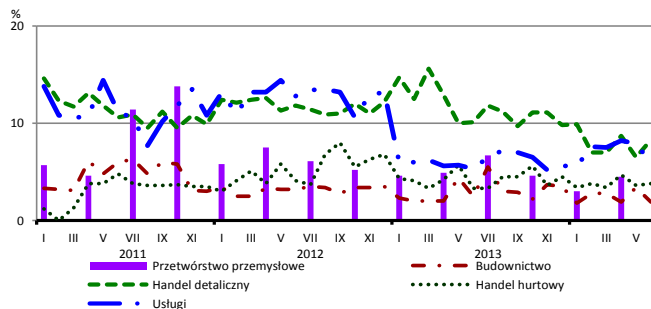


Przewidywane ceny

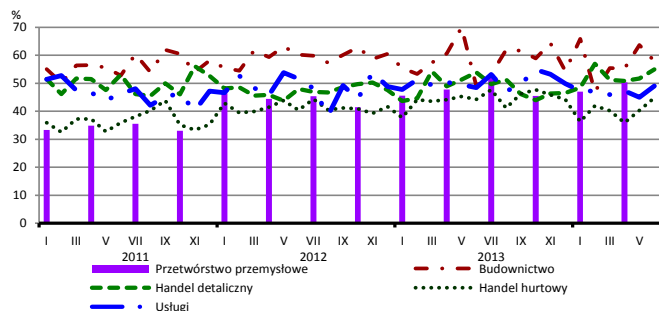


BARIERY DZIAŁALNOŚCI GOSPODARCZEJ

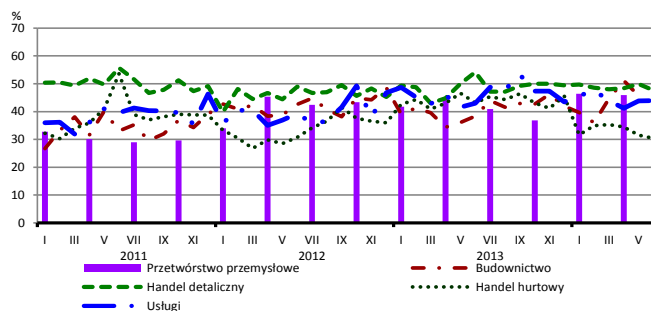
Brak barier



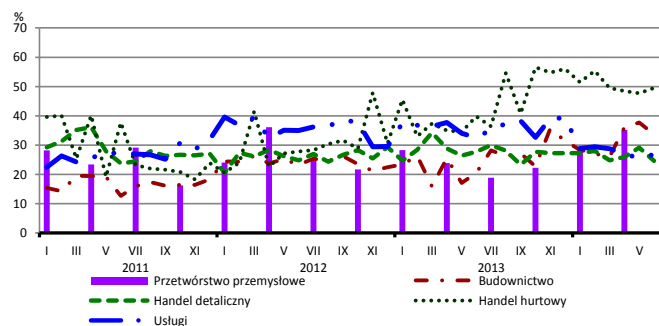
Koszty zatrudnienia



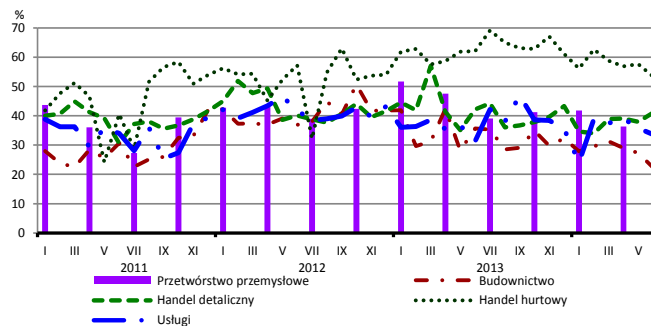
Wysokie obciążenia na rzecz budżetu



Niejasne i niespójne przepisy prawne



Niepewność ogólnej sytuacji gospodarczej



Największy odsetek przedsiębiorców **nieodczuwających żadnych barier w prowadzeniu bieżącej działalności gospodarczej** w czerwcu br. jest odnotowywany w jednostkach prowadzących działalność z zakresu handlu detalicznego (8,3%), w dalszej kolejności – usług (5,9%), handlu hurtowego (3,8%), budownictwa (1,9%).

Największe trudności napotymane przez przedsiębiorstwa **budowlano-montażowe** zgłaszające bariery związane są z kosztami zatrudnienia (58% w czerwcu br., 49% w analogicznym miesiącu ub. r.). W porównaniu z czerwcem 2013-r. w największym stopniu wzrosło znaczenie bariery związanej z niejasnymi i niespójnymi przepisami prawnymi (z 21% do 34%), natomiast spadło – barier związanych z niepewnością ogólnej sytuacji gospodarczej (z 36% do 22%) oraz konkurencją na rynku (z 58% do 49%).

Podmioty prowadzące działalność w zakresie **handlu hurtowego** najczęściej wskazują trudności związane z niepewnością ogólnej sytuacji gospodarczej (barierę tę sygnalizuje 53% przedsiębiorstw w czerwcu br., 62% w analogicznym miesiącu ub. r.). W skali roku najbardziej wzrosło znaczenie barier związanych z wysokimi cenami i obciążeniami importowymi (z 8% do 29%) oraz niejasnymi i niespójnymi przepisami prawnymi (z 40% do 50%), a spadło – barier związanych z konkurencją na rynku (z 65% do 46%), wysokimi obciążeniami na rzecz budżetu (z 43% do 30%), a także trudnościami w rozrachunkach z kontrahentami (z 47% do 36%).

Przedsiębiorcy prowadzący działalność z zakresu **handlu detalicznego** najbardziej odczuwają bariery związane z kosztami zatrudnienia (barierę tę sygnalizuje w czerwcu br. 55% przedsiębiorstw, 54% w analogicznym miesiącu ub. r.), konkurencją na rynku (52% w czerwcu bieżącego i ubiegłego roku) oraz wysokimi obciążeniami na rzecz budżetu (48% w czerwcu br., 54% w analogicznym miesiącu ub. r.). Barierami, których znaczenie w skali roku spadło w największym stopniu są niedostateczny popyt (z 45% do 36%) i wysokie obciążenia na rzecz budżetu.

Największe trudności wskazywane przez firmy **usługowe** zgłaszające bariery związane są z kosztami zatrudnienia (49% w czerwcu br., 48% w analogicznym okresie ub. r.). W porównaniu z czerwcem roku ubiegłego w największym stopniu spadło znaczenie bariery związanej z niejasnymi i niespójnymi przepisami prawnymi (z 33% do 27%), a wzrosło – bariery związanej z niedoborem wykwalifikowanych pracowników (z 17% do 21%).

Departament Przedsiębiorstw GUS, Al. Niepodległości 208, 00-925 Warszawa, tel. (22) 608 36 51

Wyniki badania koniunktury w przemyśle, budownictwie, handlu i usługach można znaleźć na stronie GUS

<http://stat.gov.pl/obszary-tematyczne/koniunktura/koniunktura/koniunktura-w-przemysle-budownictwie-handlu-i-uslugach-2000-2014.4.8.html>

Zeszyt Metodologiczny „Badanie koniunktury gospodarczej GUS”, 2014

http://stat.gov.pl/download/gfx/portalinformacyjny/pl/defaultaktualnosci/5516/5/5/1/badanie_koniunktury_gospodarczej_2014_05_22.pdf