

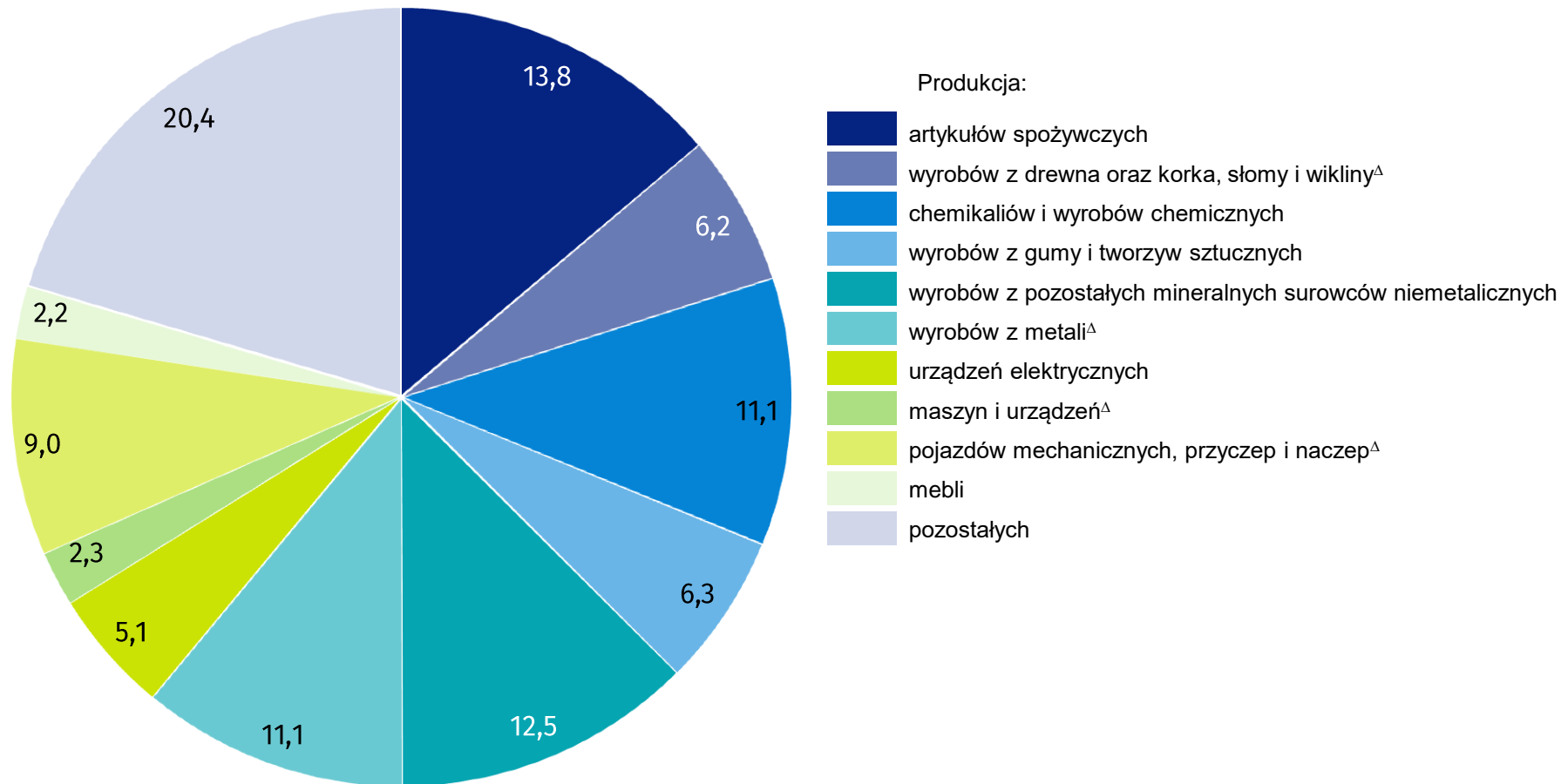
Informacja o sytuacji społeczno-gospodarczej województwa opolskiego w kwietniu 2019 r.

Produkcja sprzedana przemysłu

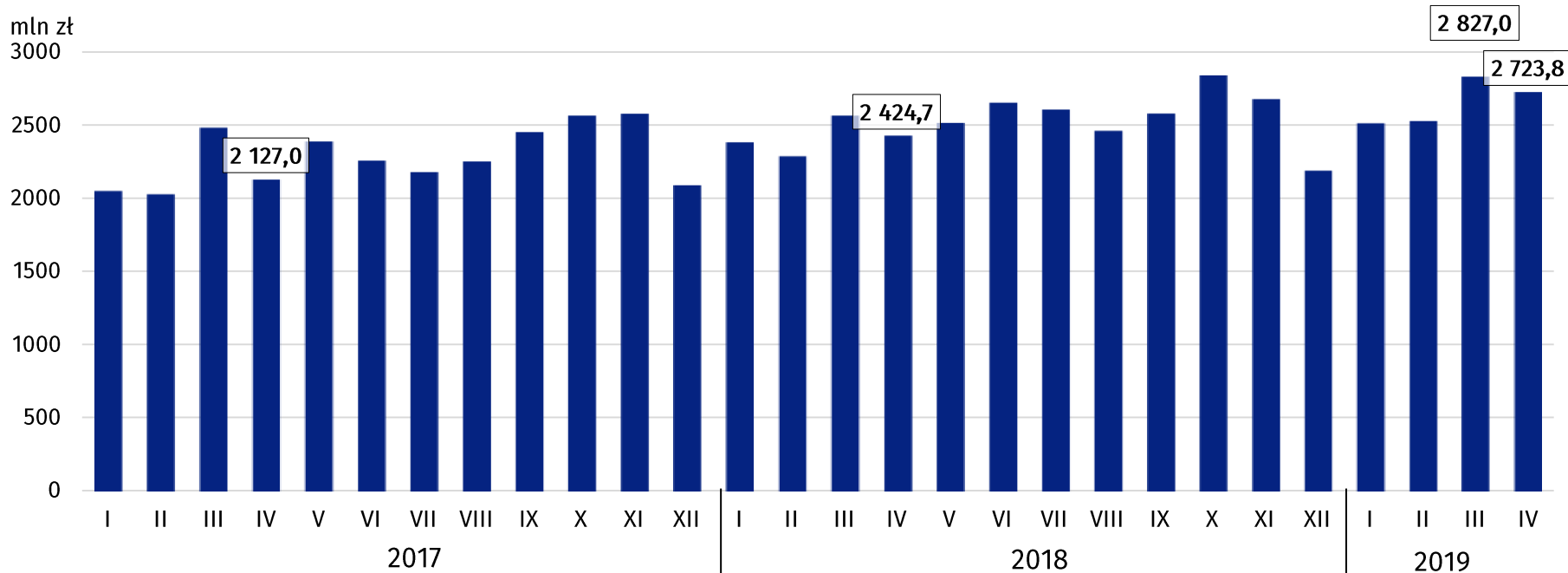
U w a g a: wskaźniki dynamiki podano na podstawie wartości w cenach stałych (średnie ceny bieżące 2010 r.)

WYSZCZEGÓLNIENIE	IV 2019	
	w %	I-IV 2018=100
O G Ó Ł E M	100,0	106,4
GÓRNICTWO I WYDOBYWANIE	0,9	107,8
PRZETWÓRSTWO PRZEMYSŁOWE	95,4	106,3
w tym:		
produkcja artykułów spożywczych	14,3	99,8
produkcja chemikaliów i wyrobów chemicznych	11,8	100,0
produkcja wyrobów z metali ^Δ	11,7	102,9
WYTWARZANIE I ZAOPATRYWANIE W ENERGIĘ ELEKTRYCZNĄ, GAZ, PARĘ WODNĄ I GORĄCĄ WODĘ ^Δ	1,6	100,9
DOSTAWA WODY; GOSPODAROWANIE ŚCIEKAMI I ODPADAMI; REKULTYWACJA ^Δ	2,1	118,3

Produkcja sprzedana przemysłu według działów w kwietniu 2019 r. (ceny bieżące)

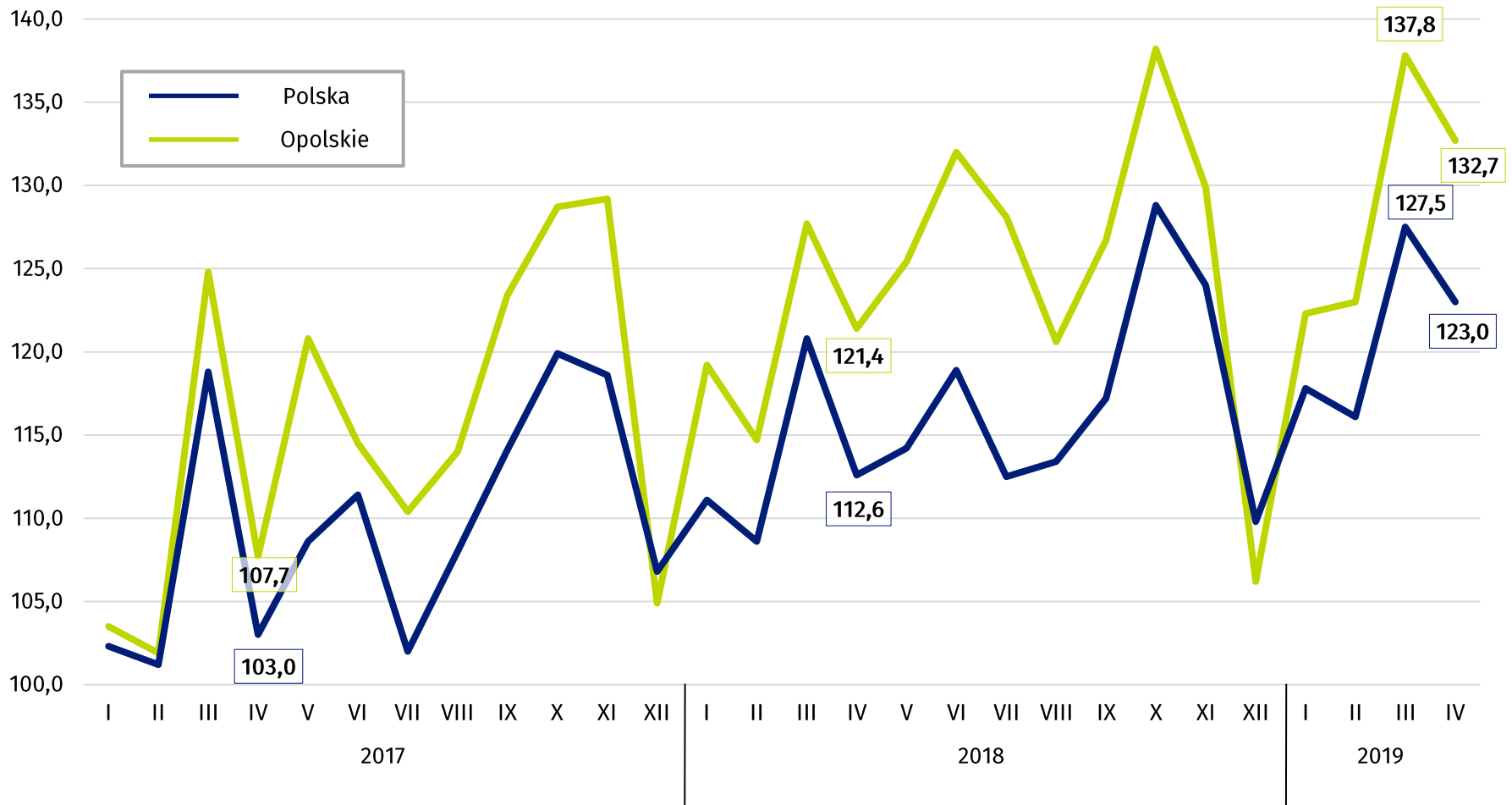


Produkcja sprzedana przemysłu (ceny bieżące)

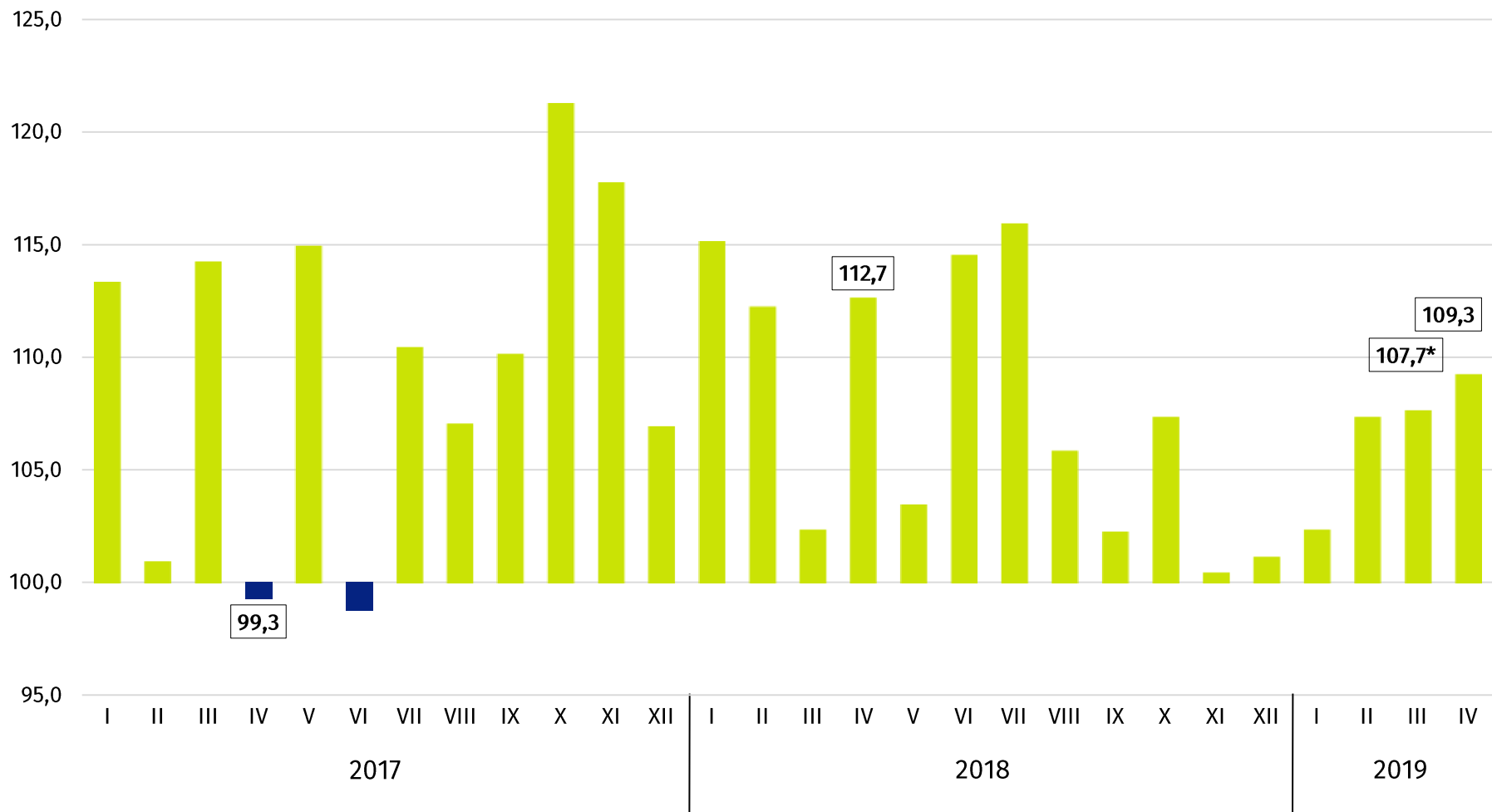


	I-IV 2018=100		IV 2018=100		III 2019=100	
	ceny stałe					
Województwo	↑	o 6,4%	↑	o 9,3%	↓	o 3,6%
Kraj	↑	o 6,8%	↑	o 9,2%	↓	o 3,6%

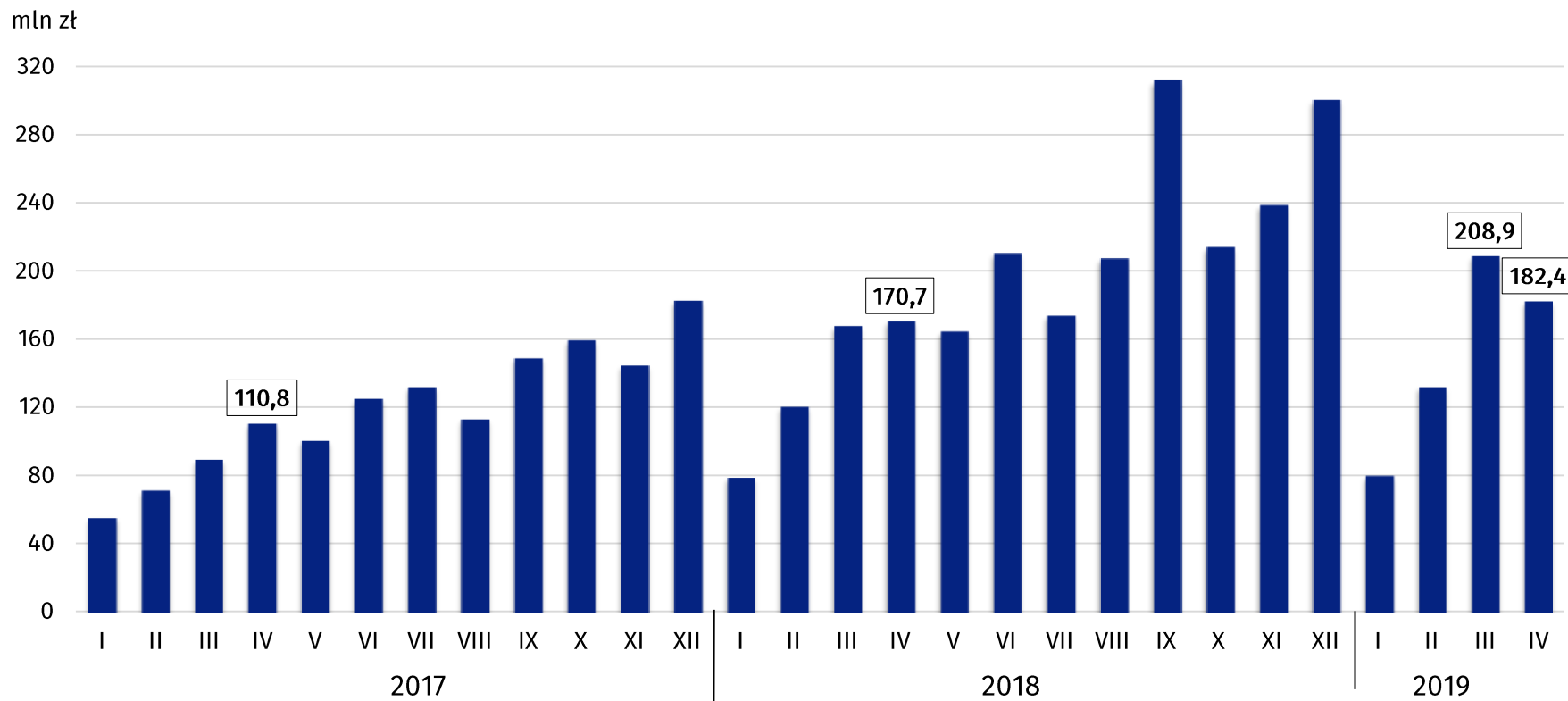
Produkcja sprzedana przemysłu (ceny stałe) przeciętna miesięczna 2015 = 100



Produkcja sprzedana przemysłu (ceny stałe) analogiczny okres roku poprzedniego = 100

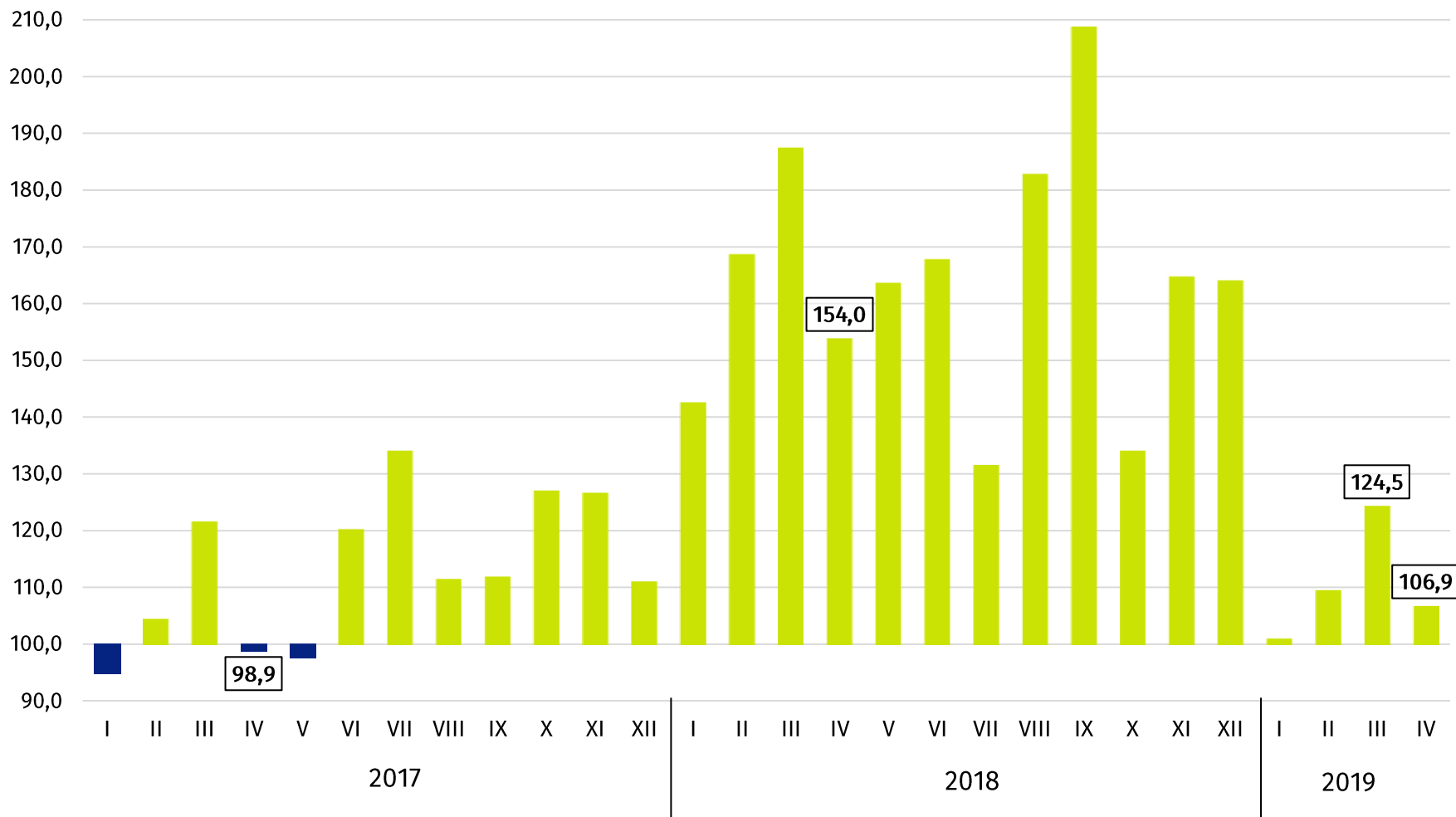


Produkcja budowlano-montażowa (ceny bieżące)



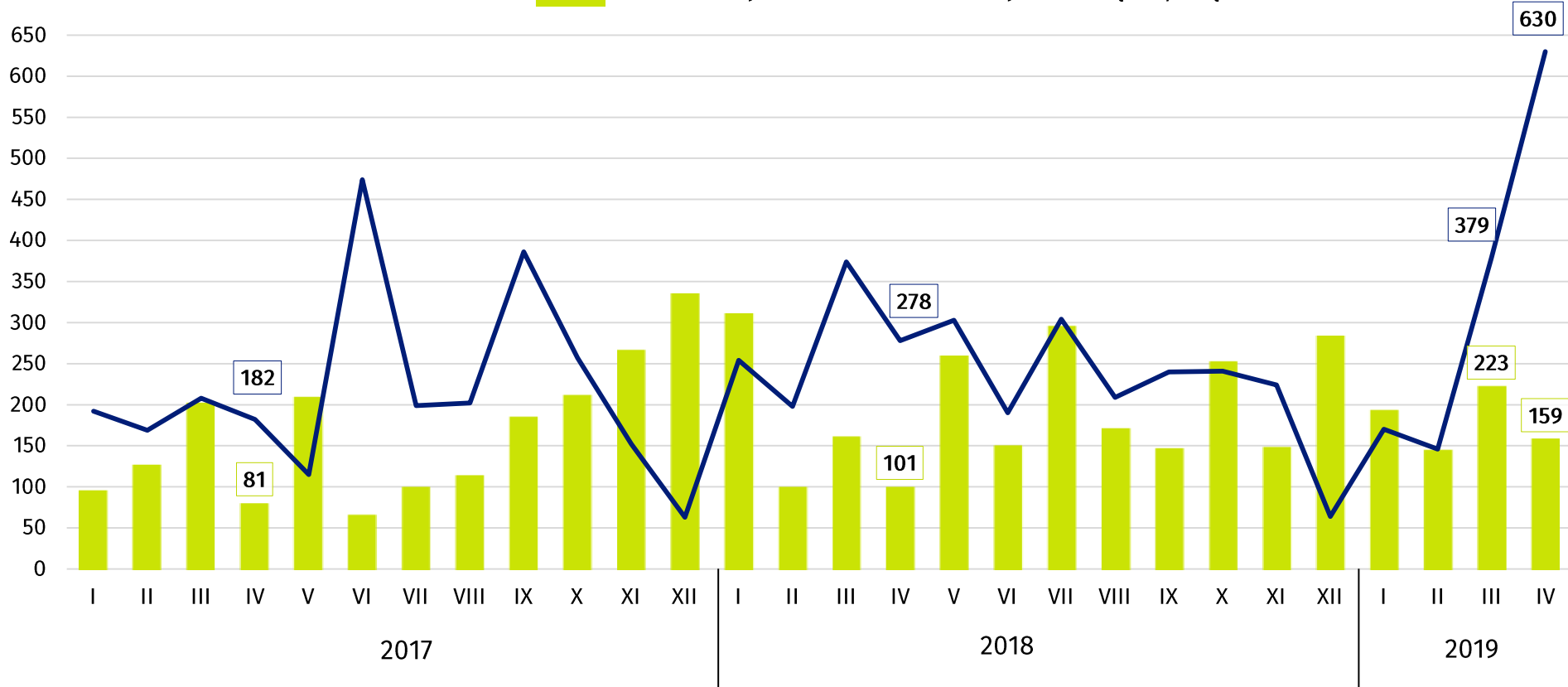
	I-IV 2018=100	IV 2018=100	III 2019=100
	ceny bieżące		
Województwo	↑ o 9,2%	↑ o 6,9%	↓ o 12,7%

Produkcja budowlano-montażowa (ceny bieżące) analogiczny okres roku poprzedniego = 100



Mieszkania

Mieszkania: ■ oddane do użytkowania — których budowę rozpoczęto



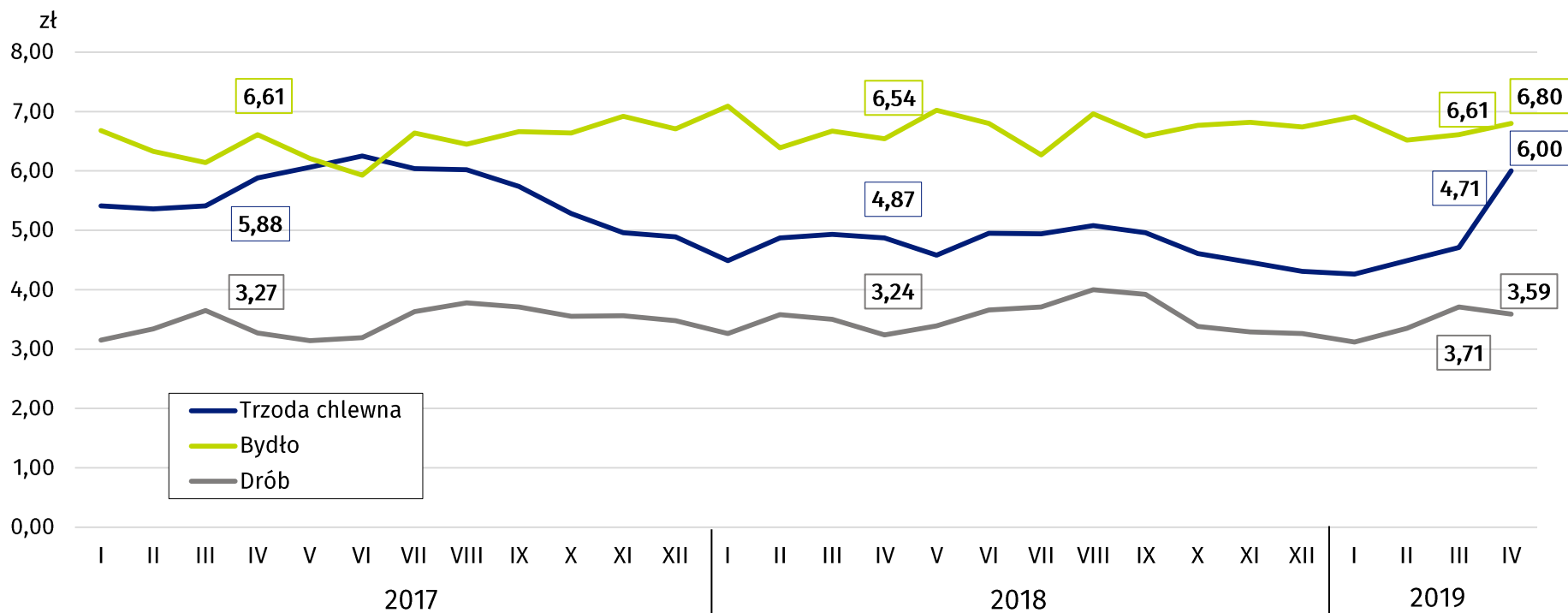
Mieszkania oddane do użytkowania	I-IV 2018=100	IV 2018=100	III 2019=100
Województwo	↑ o 7,0%	↑ o 57,4%	↓ o 28,7%
Kraj	↑ o 9,3%	↑ o 19,3%	↑ o 9,6%

Sprzedaż detaliczna (ceny bieżące) analogiczny okres roku poprzedniego=100



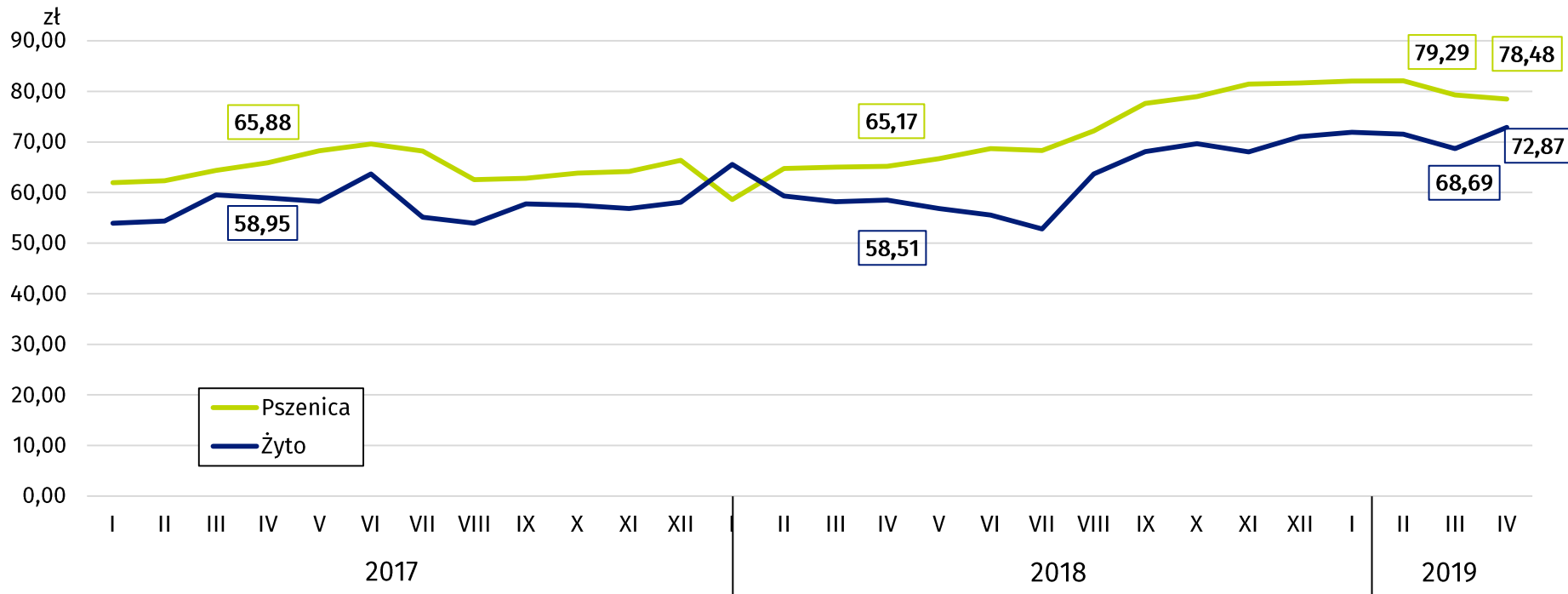
	I-IV 2018=100	IV 2018=100	III 2019=100
	ceny bieżące		
Województwo	↑ o 3,8%	↑ o 8,4%	↑ o 0,8%
Kraj	↑ o 7,6%	↑ o 13,6%	↑ o 4,4%

Cena skupu żywca (za 1 kg wagi żywej)



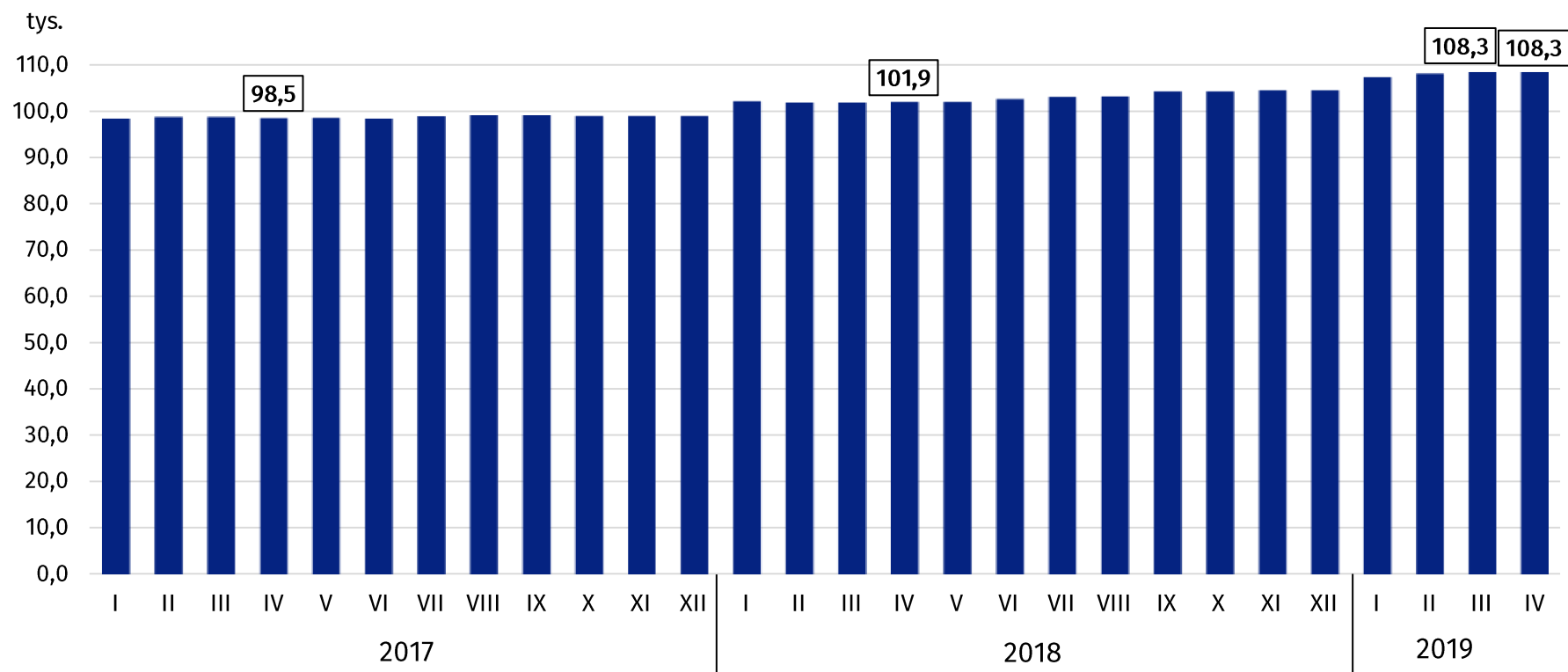
	Trzoda chlewna		Bydło (bez cieląt)		Drób	
	IV 2018 = =100	III 2019= =100	IV 2018 = =100	III 2019= =100	IV 2018 = =100	III 2019= =100
Województwo	↑ o 23,4%	↑ o 27,4%	↑ o 3,9%	↑ o 2,8%	↑ o 10,8%	↓ o 3,4%
Kraj	↑ o 26,9%	↑ o 27,8%	↓ o 1,4%	↓ o 0,7%	↑ o 8,8%	↔ o 0,0%

Cena skupu zbóż (za 100 kg)



	Pszenica		Żyto	
	IV 2018 = 100	III 2019 = 100	IV 2018 = 100	III 2019 = 100
Województwo	↑ o 20,4%	↓ o 1,0%	↑ o 24,5%	↑ o 6,1%
Kraj	↑ o 20,7%	↓ o 3,5%	↑ o 26,9%	↑ o 4,4%

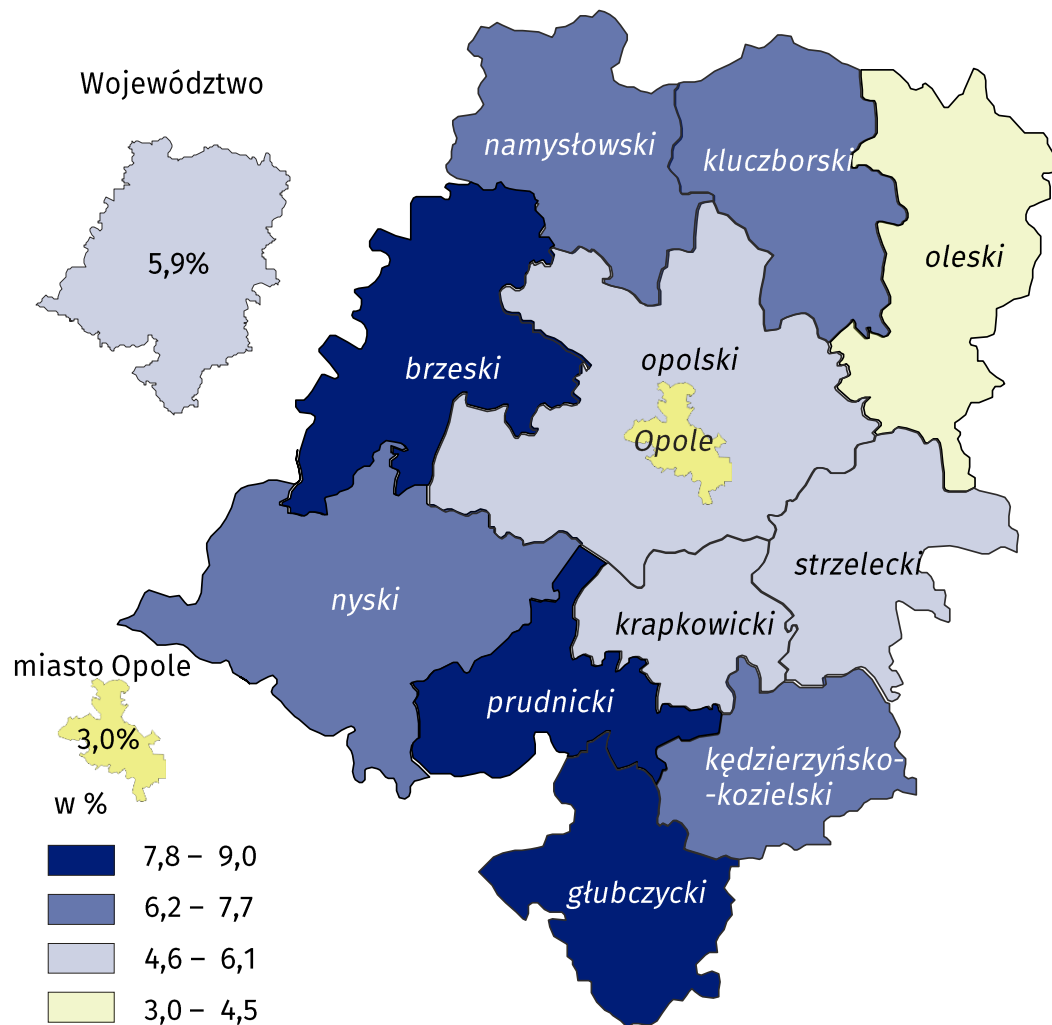
Przeciętne zatrudnienie w sektorze przedsiębiorstw



	I-IV 2018=100	IV 2018=100	III 2019=100
Województwo	↑ o 6,3%	↑ o 6,3%	↔ o 0,0%
Kraj	↑ o 3,0%	↑ o 2,9%	↔ o 0,0%

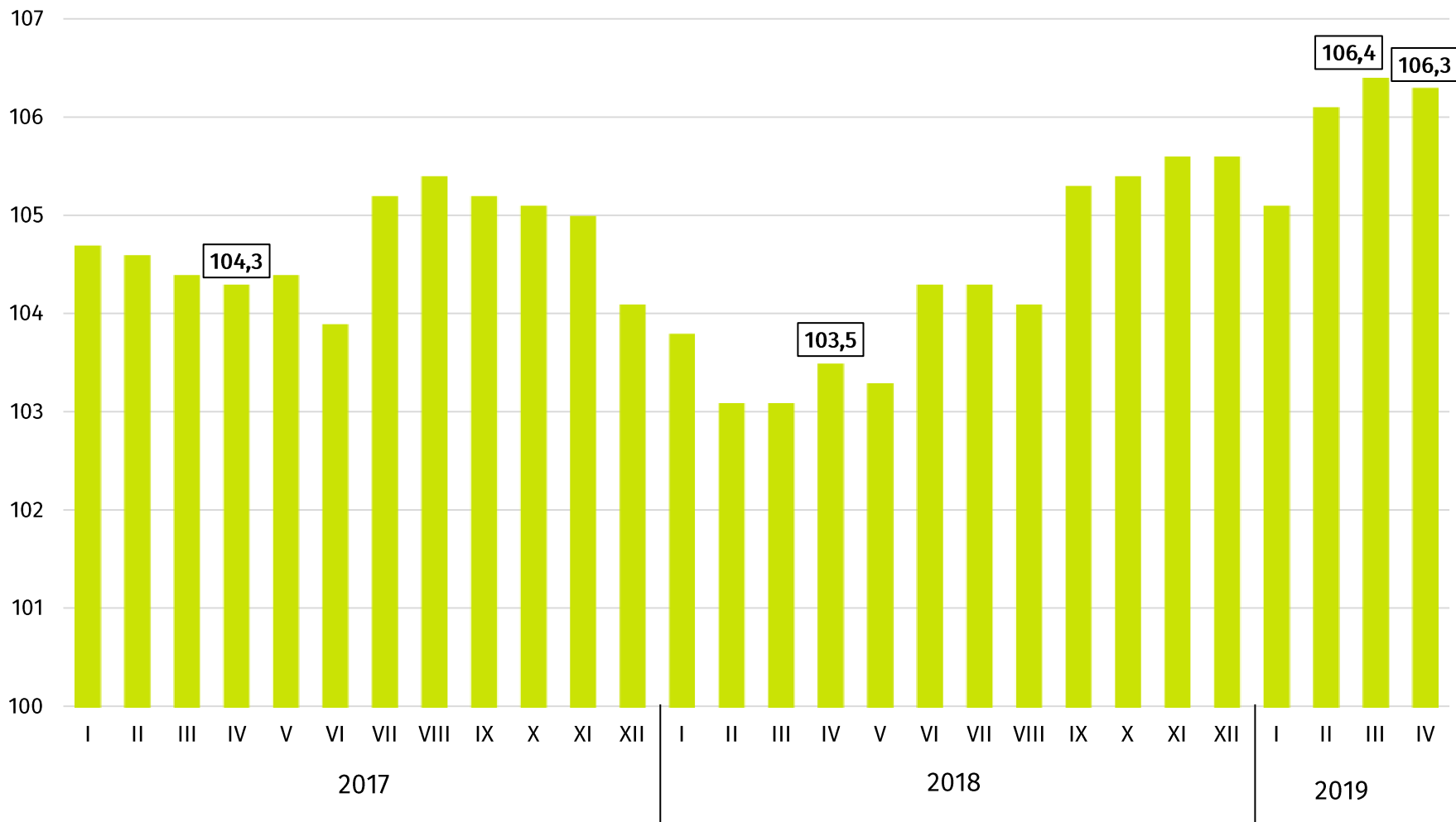
Stopa bezrobocia rejestrowanego według powiatów

Stan w końcu miesiąca



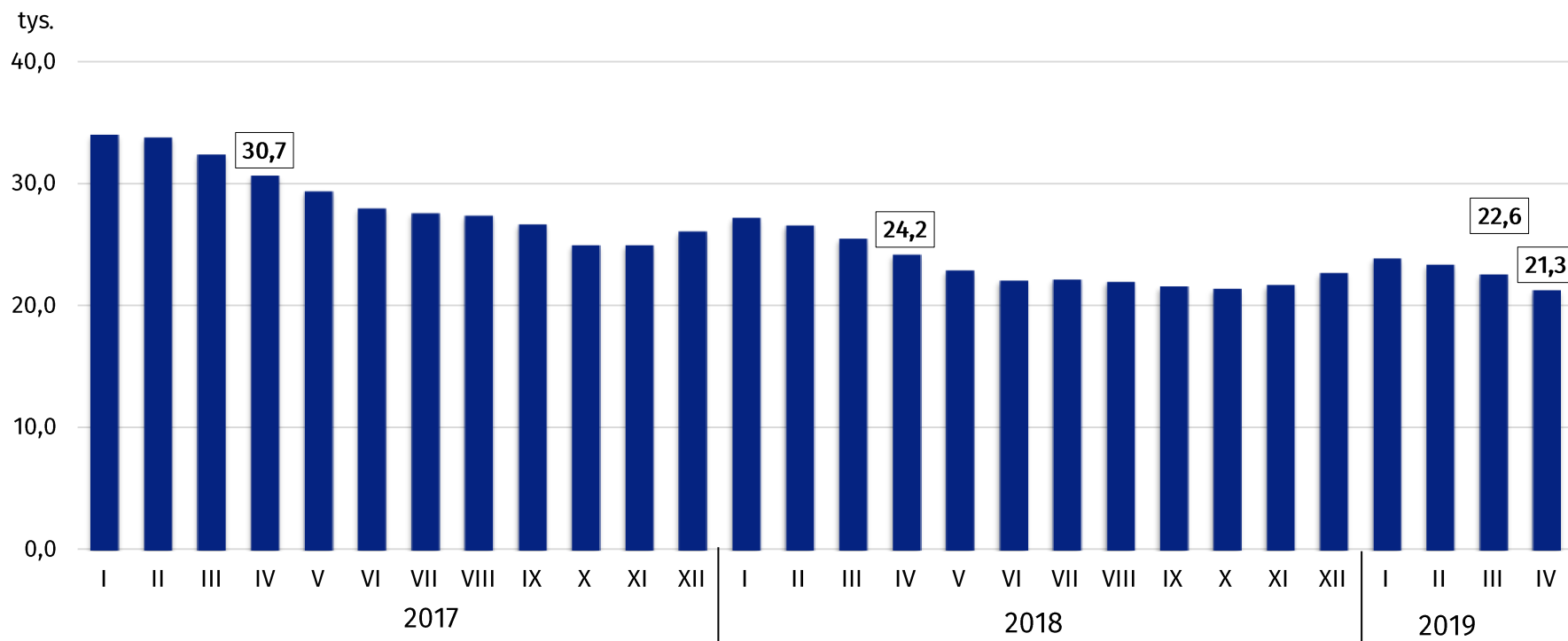
	Stopa bezrobocia w %	wzrost/ spadek do kwietnia 2018 r.
WOJEWÓDZTWO	5,9	0,8
powiaty:		
Brzeski	8,1	1,2
Głubczycki	9,0	1,7
Kędzierzyńsko-kozielski	7,3	1,1
Kluczborski	7,1	0,3
Krapkowicki	4,9	0,2
Namysłowski	7,5	0,1
Nyski	7,6	1,5
Oleski	3,9	0,4
Opolski	5,9	1,3
Prudnicki	8,8	0,3
Strzelecki	4,8	0,2
Miasto Opole	3,0	0,8

Przeciętne zatrudnienie w sektorze przedsiębiorstw analogiczny okres roku poprzedniego = 100



Bezrobotni zarejestrowani

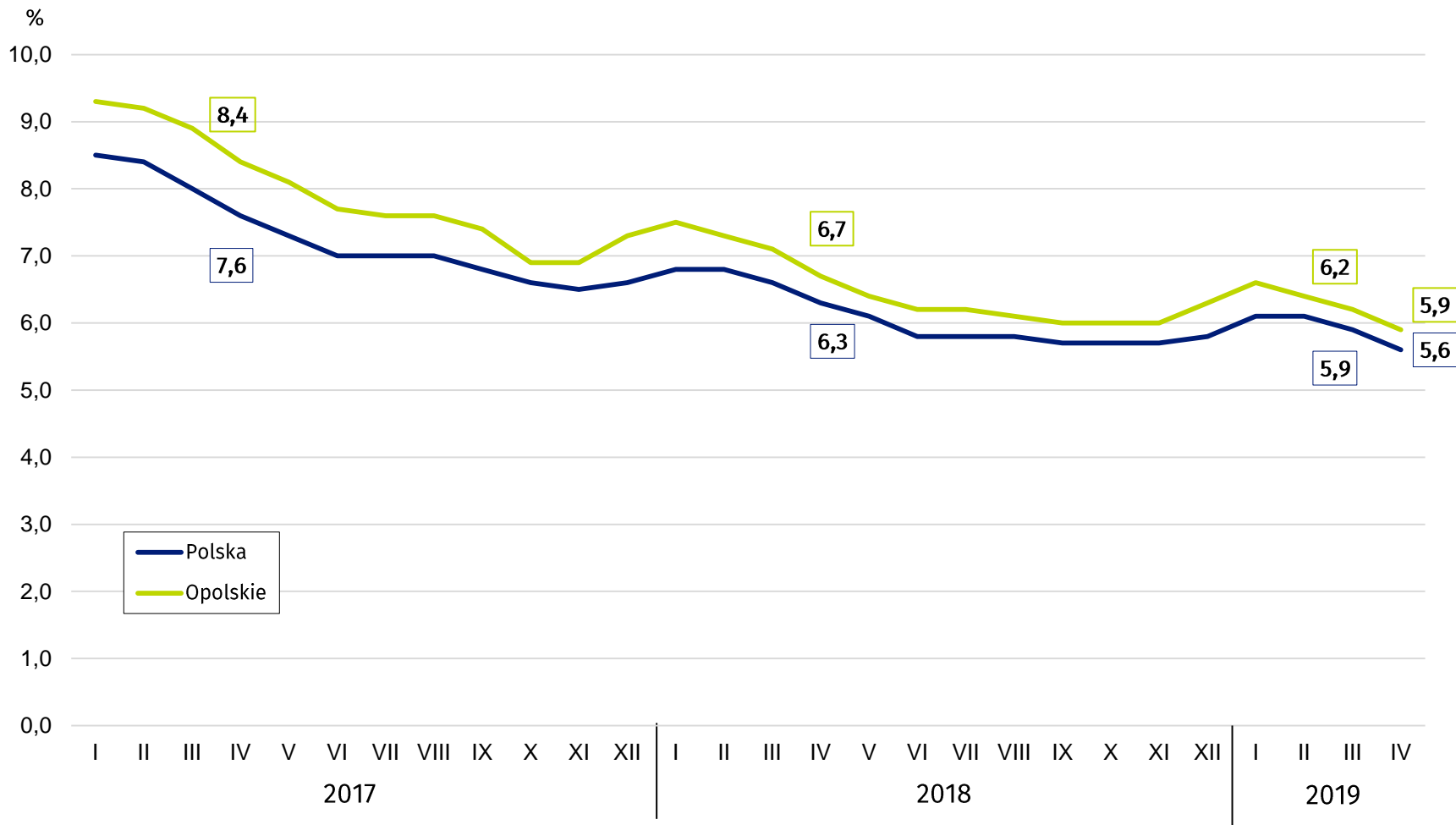
Stan w końcu miesiąca



	IV 2018 = 100	III 2019 = 100
Województwo	↓ o 12,1%	↓ o 5,6%
Kraj	↓ o 10,0%	↓ o 4,7%

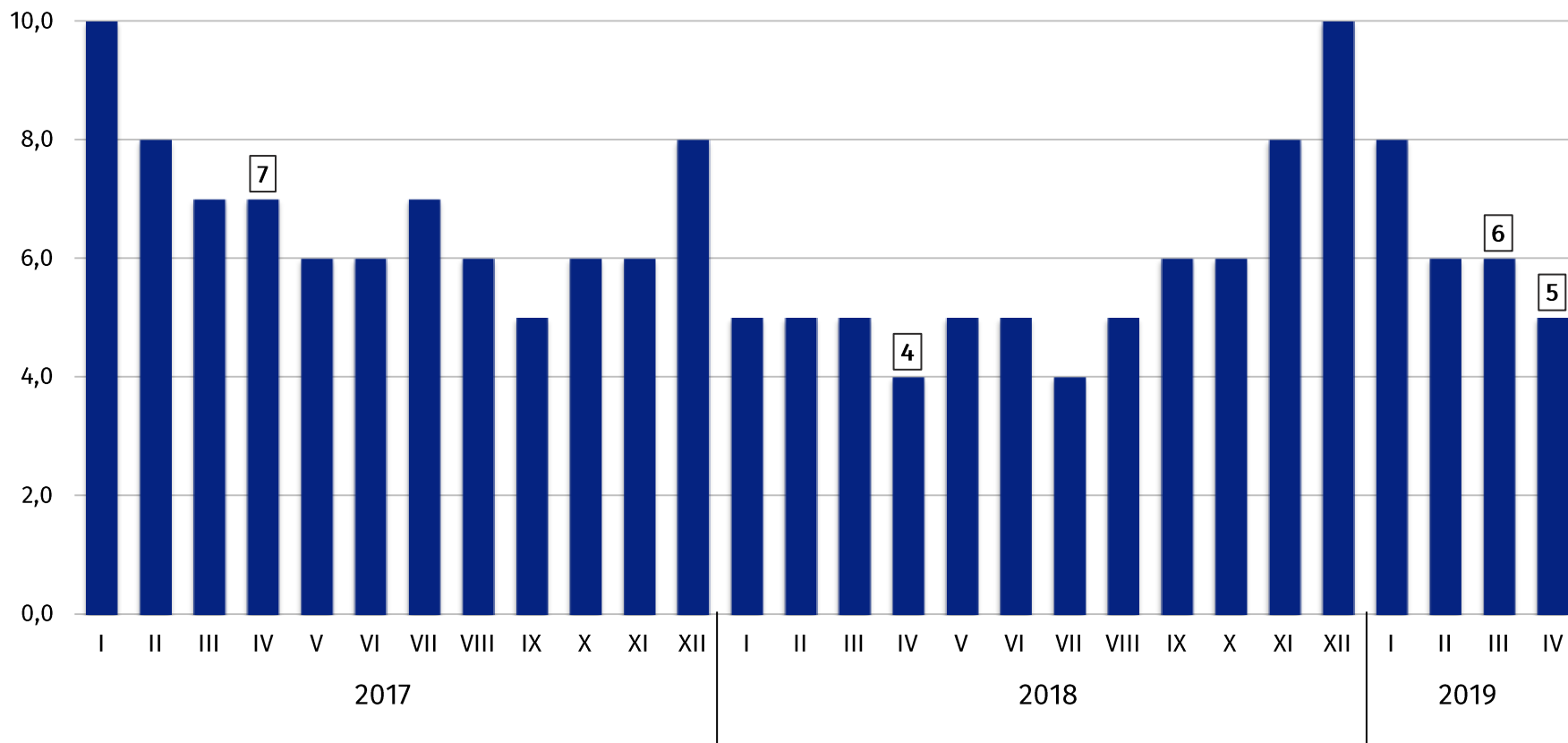
Stopa bezrobocia rejestrowanego

Stan w końcu miesiąca

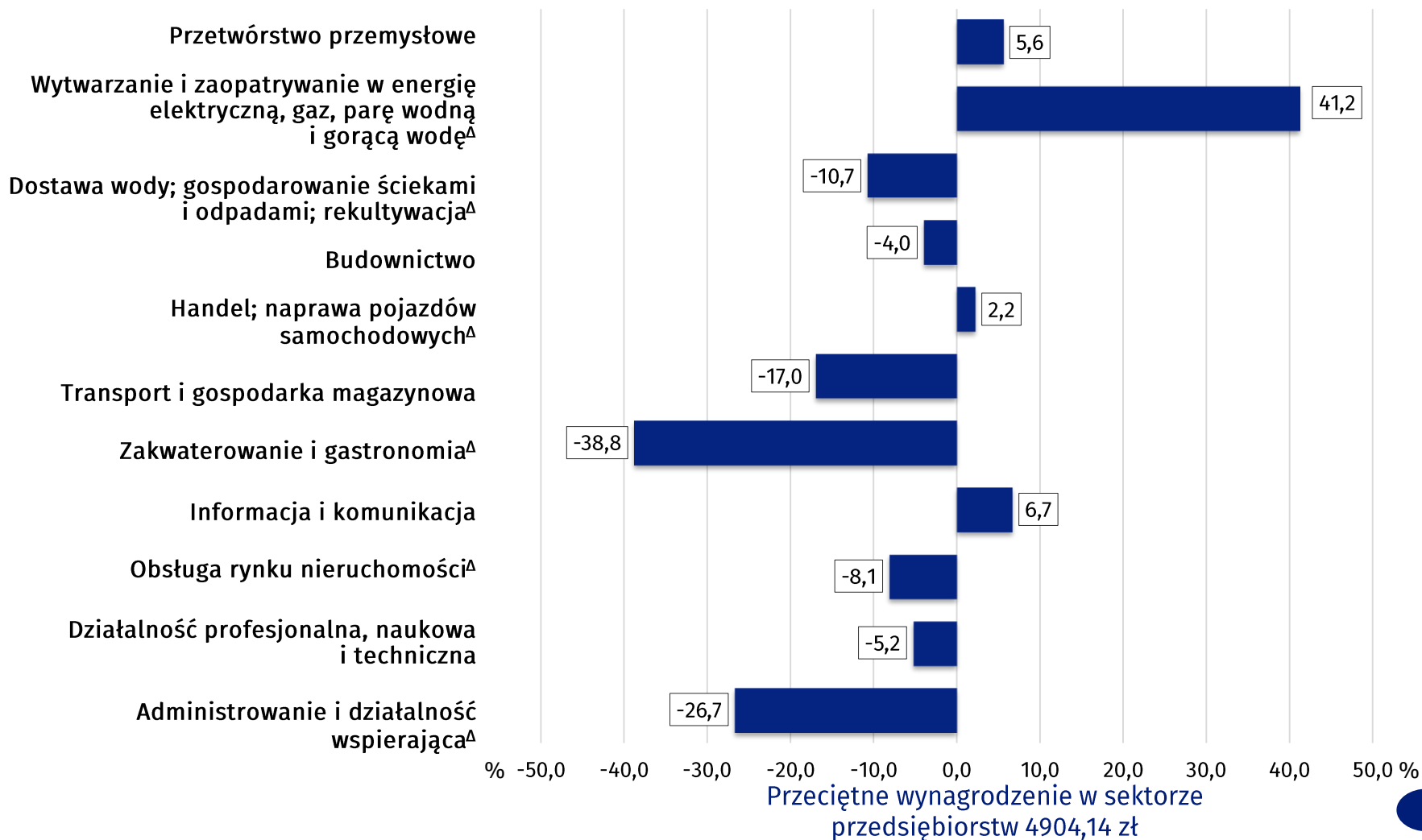


Bezrobotni na 1 ofertę pracy

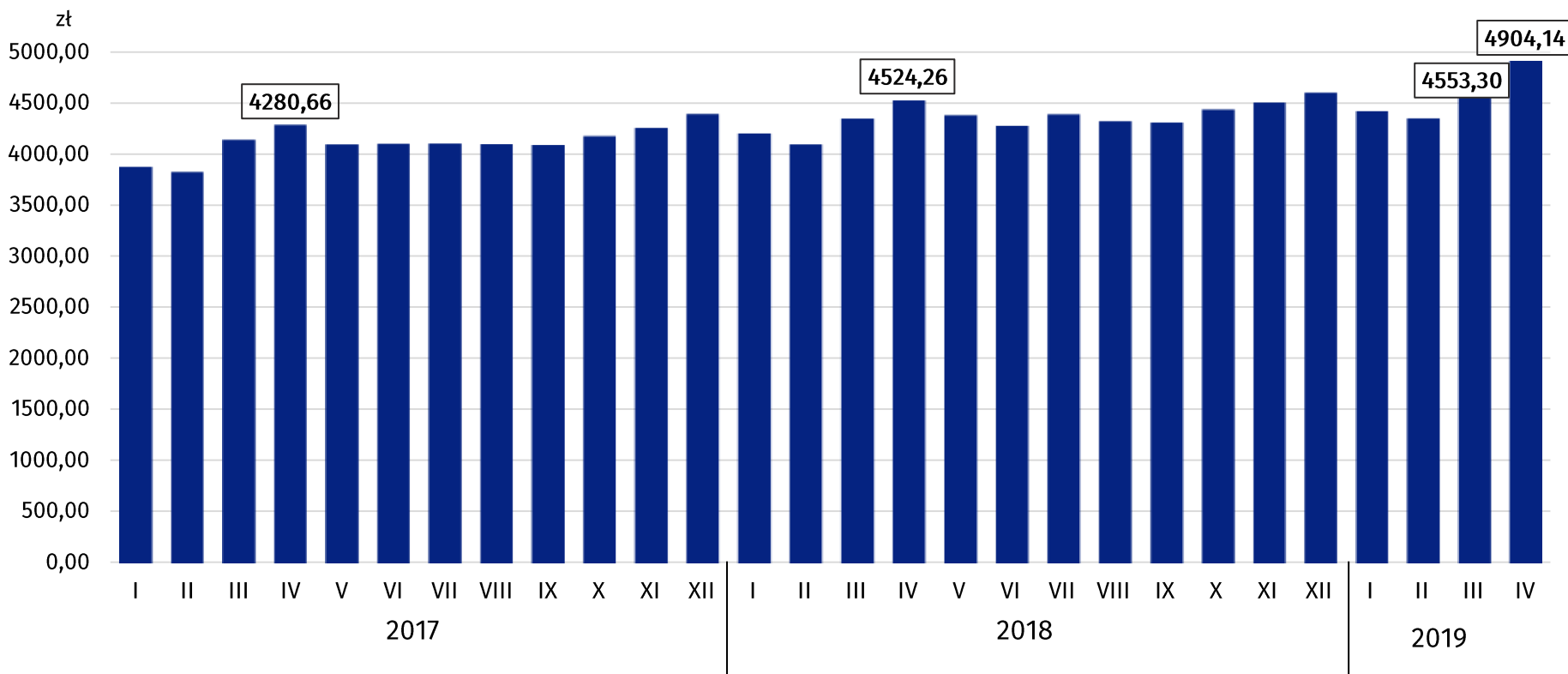
Stan w końcu miesiąca



Odchylenia względne przeciętnych miesięcznych wynagrodzeń brutto od średniego wynagrodzenia w sektorze przedsiębiorstw w kwietniu 2019 r.



Przeciętne miesięczne wynagrodzenie brutto w sektorze przedsiębiorstw



	IV 2018=100	III 2019=100
Województwo	↑ o 8,4%	↑ o 7,7%
Kraj	↑ o 7,1%	↑ o 0,4%

Przeciętne miesięczne wynagrodzenie brutto w sektorze przedsiębiorstw analogiczny okres roku poprzedniego = 100

