

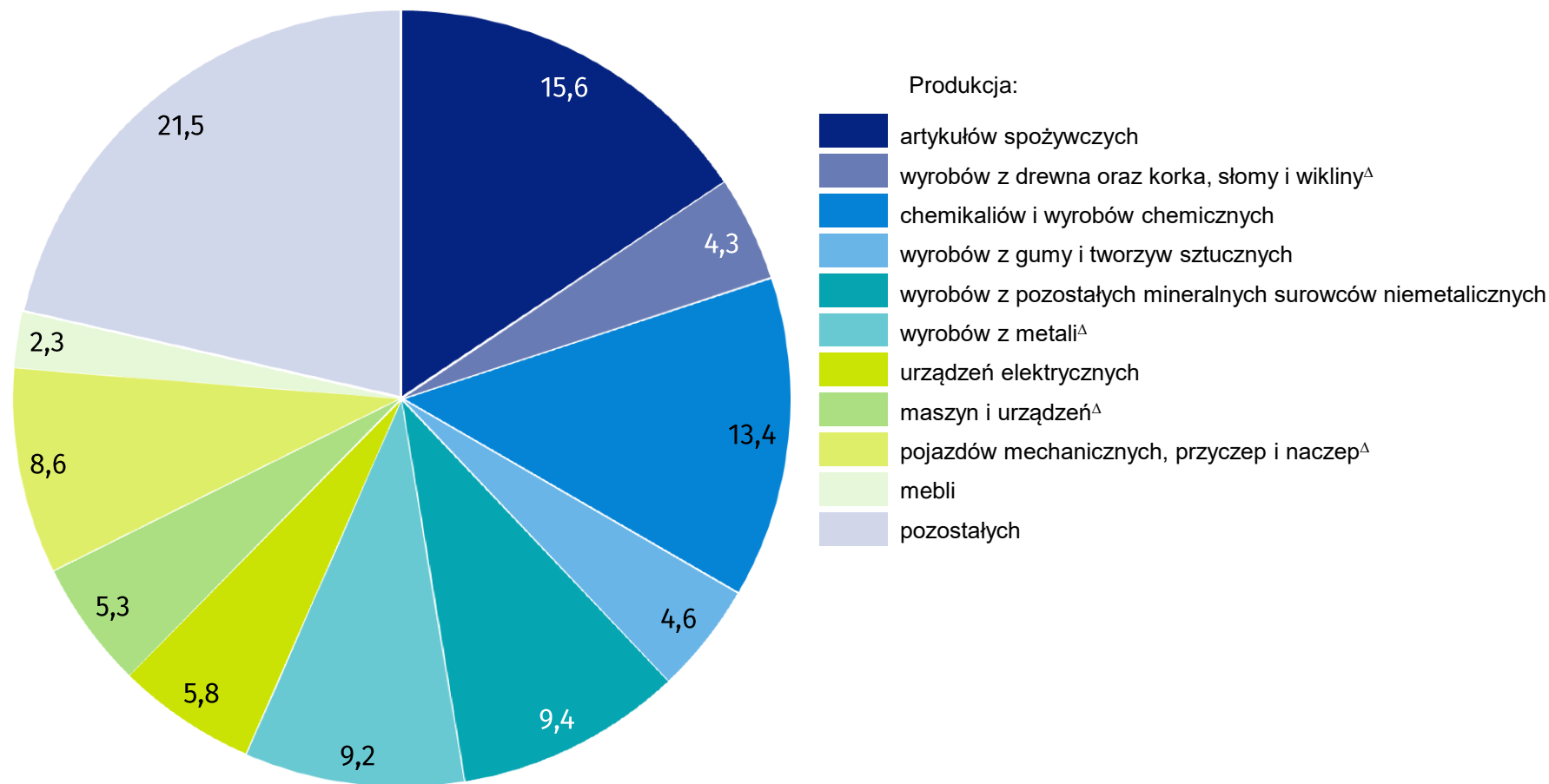
INFORMACJA O SYTUACJI SPOŁECZNO-GOSPODARCZEJ WOJEWÓDZTWA OPOLSKIEGO W GRUDNIU 2017 R.

Produkcja sprzedana przemysłu

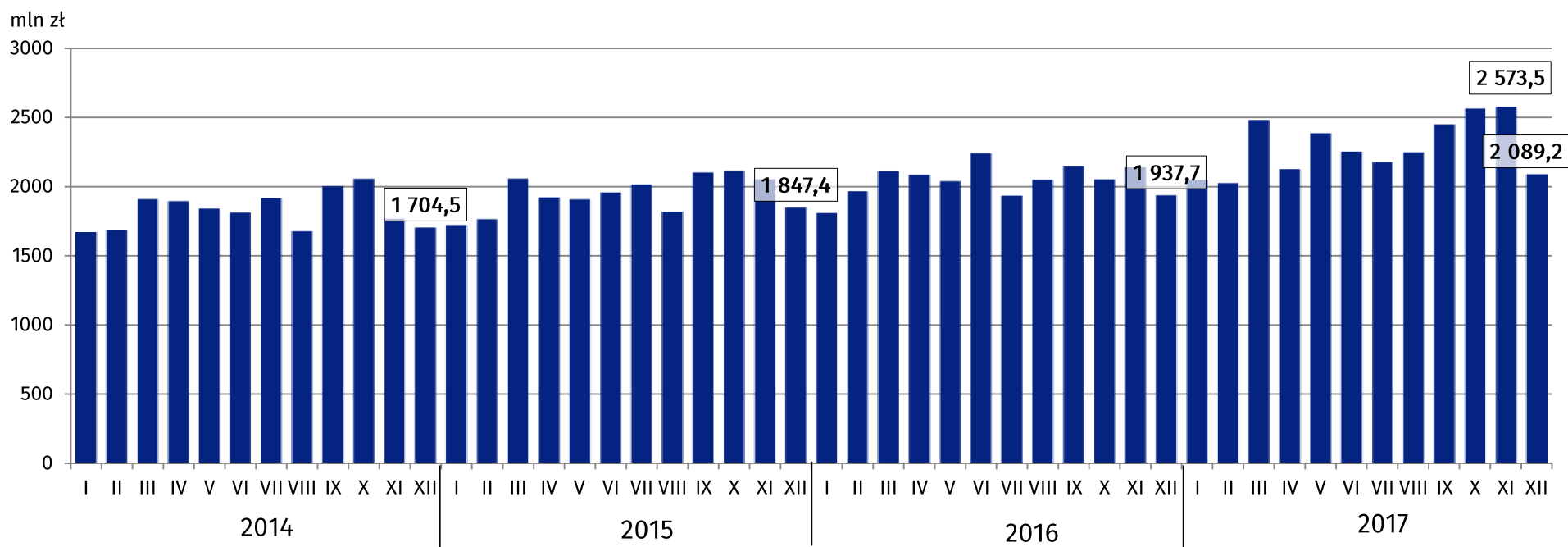
U w a g a: wskaźniki dynamiki podano na podstawie wartości w cenach stałych (średnie ceny bieżące 2010 r.)

WYSZCZEGÓLNIENIE	I-XII 2017	
	w %	I-XII 2016=100
O G Ó Ł E M	100,0	109,1
GÓRNICTWO I WYDOBYWANIE	1,1	114,3
PRZETWÓRSTWO PRZEMYSŁOWE	95,5	109,3
w tym:		
produkcja artykułów spożywczych	16,1	99,2
produkcja chemikaliów i wyrobów chemicznych	12,4	100,3
produkcja wyrobów z metali ^Δ	10,4	121,2
WYTWARZANIE I ZAOPATRYWANIE W ENERGIĘ ELEKTRYCZNĄ, GAZ, PARĘ WODNĄ I GORĄCĄ WODĘ ^Δ	1,3	101,3
DOSTAWA WODY; GOSPODAROWANIE ŚCIEKAMI I ODPADAMI; REKULTYWACJA ^Δ	2,1	99,0

Produkcja sprzedana przemysłu według działów w grudniu 2017 r. (ceny bieżące)

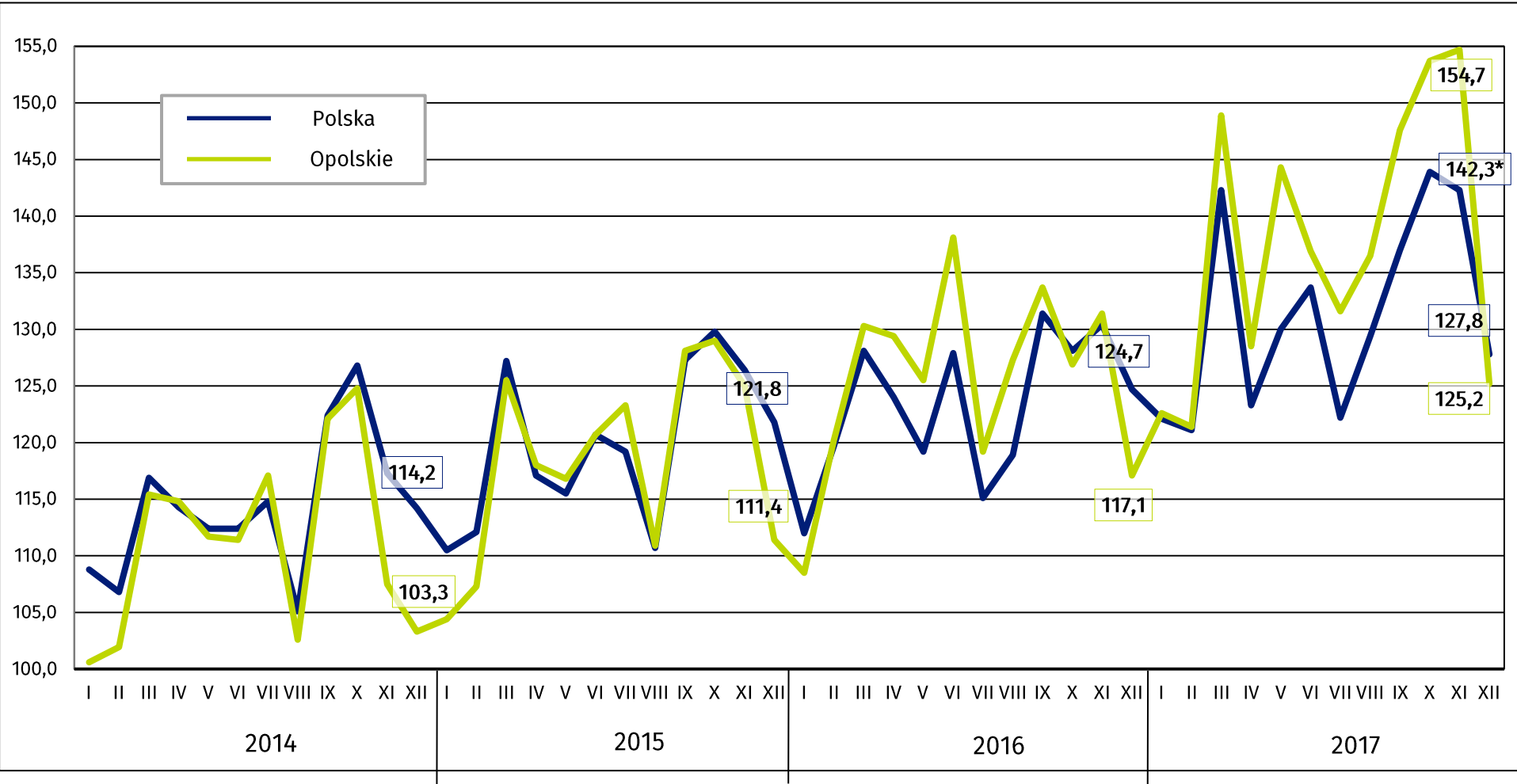


Produkcja sprzedana przemysłu (ceny bieżące)

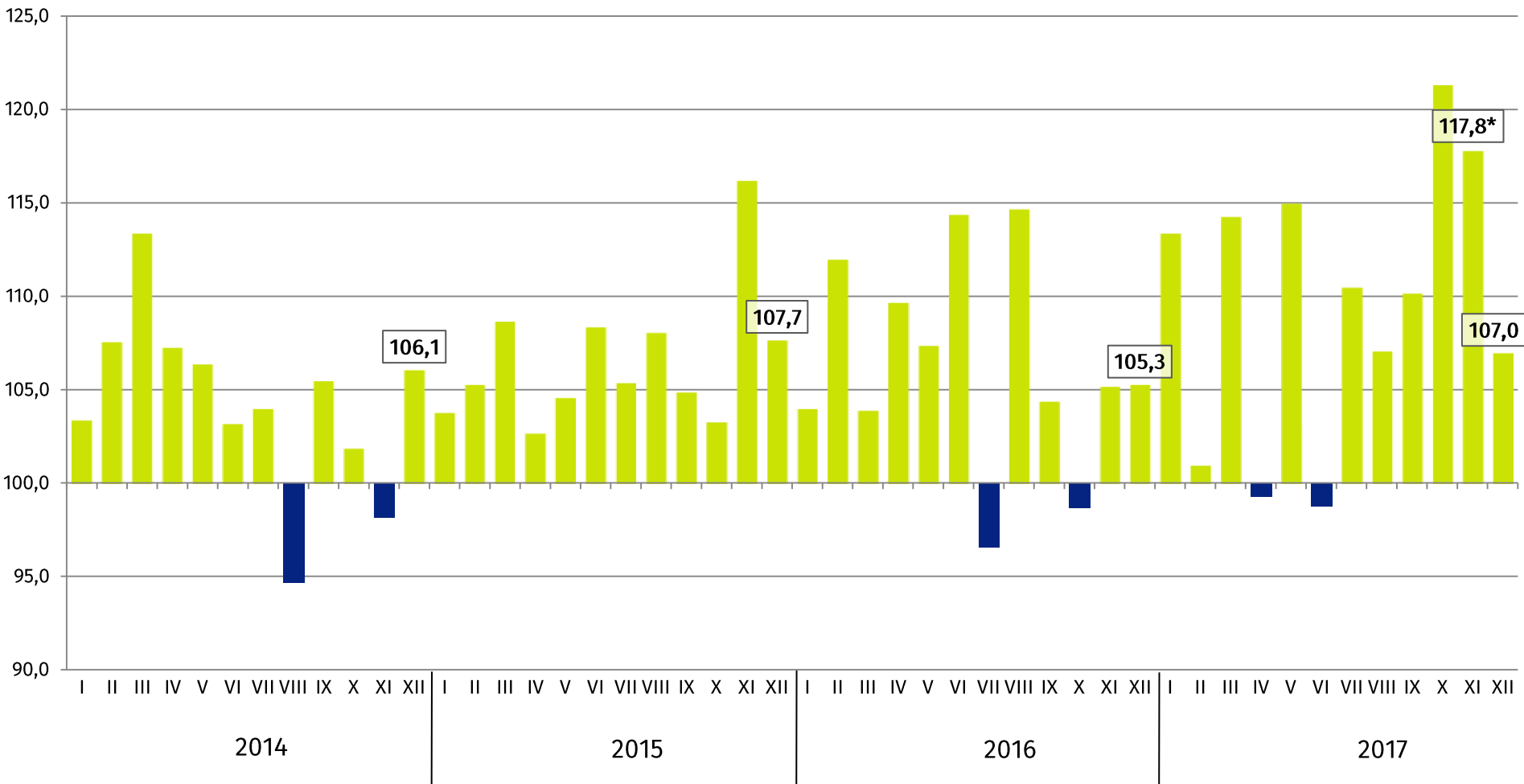


	I–XII 2016=100	XII 2016=100	XI 2017=100
	ceny stałe		
Województwo	↑ o 9,1%	↑ o 7,0%	↓ o 19,1%
Kraj	↑ o 6,5%	↑ o 2,7%	↓ o 10,2%

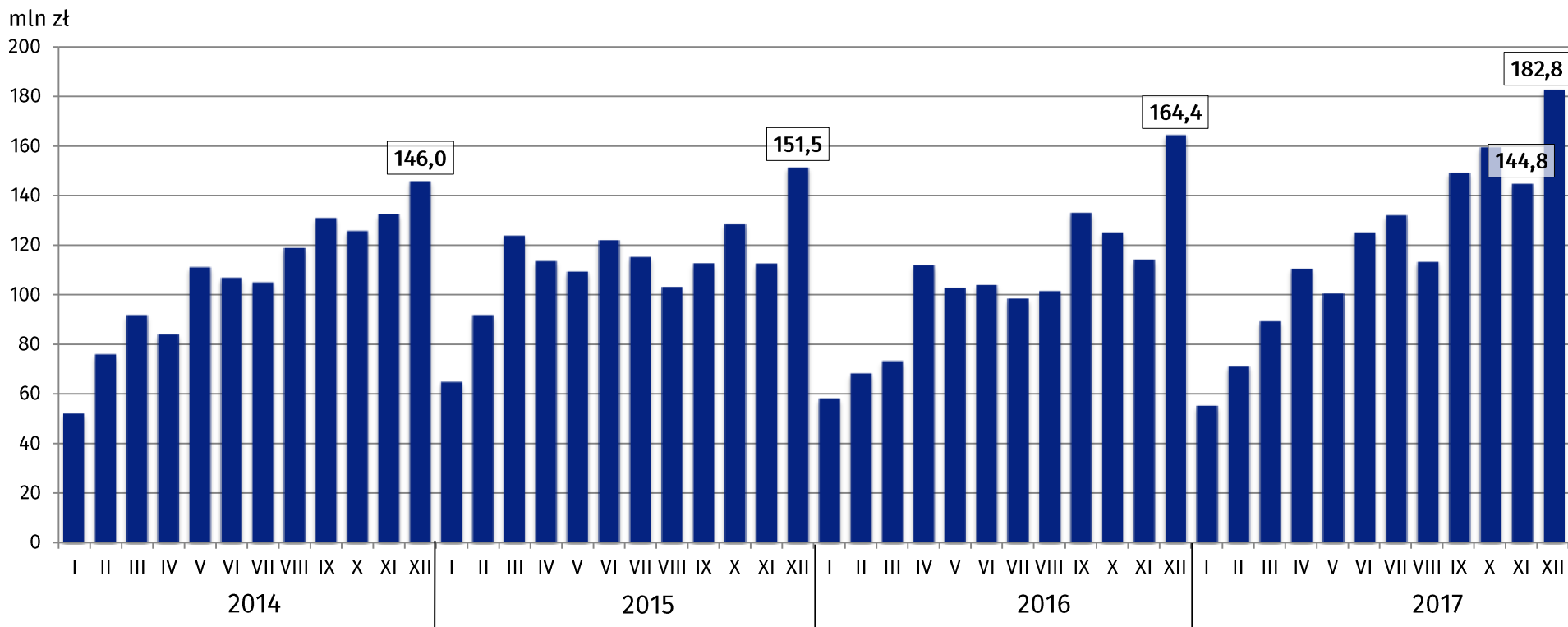
Produkcja sprzedana przemysłu (ceny stałe) przeciętna miesięczna 2010 = 100



Produkcja sprzedana przemysłu (ceny stałe) analogiczny okres roku poprzedniego = 100

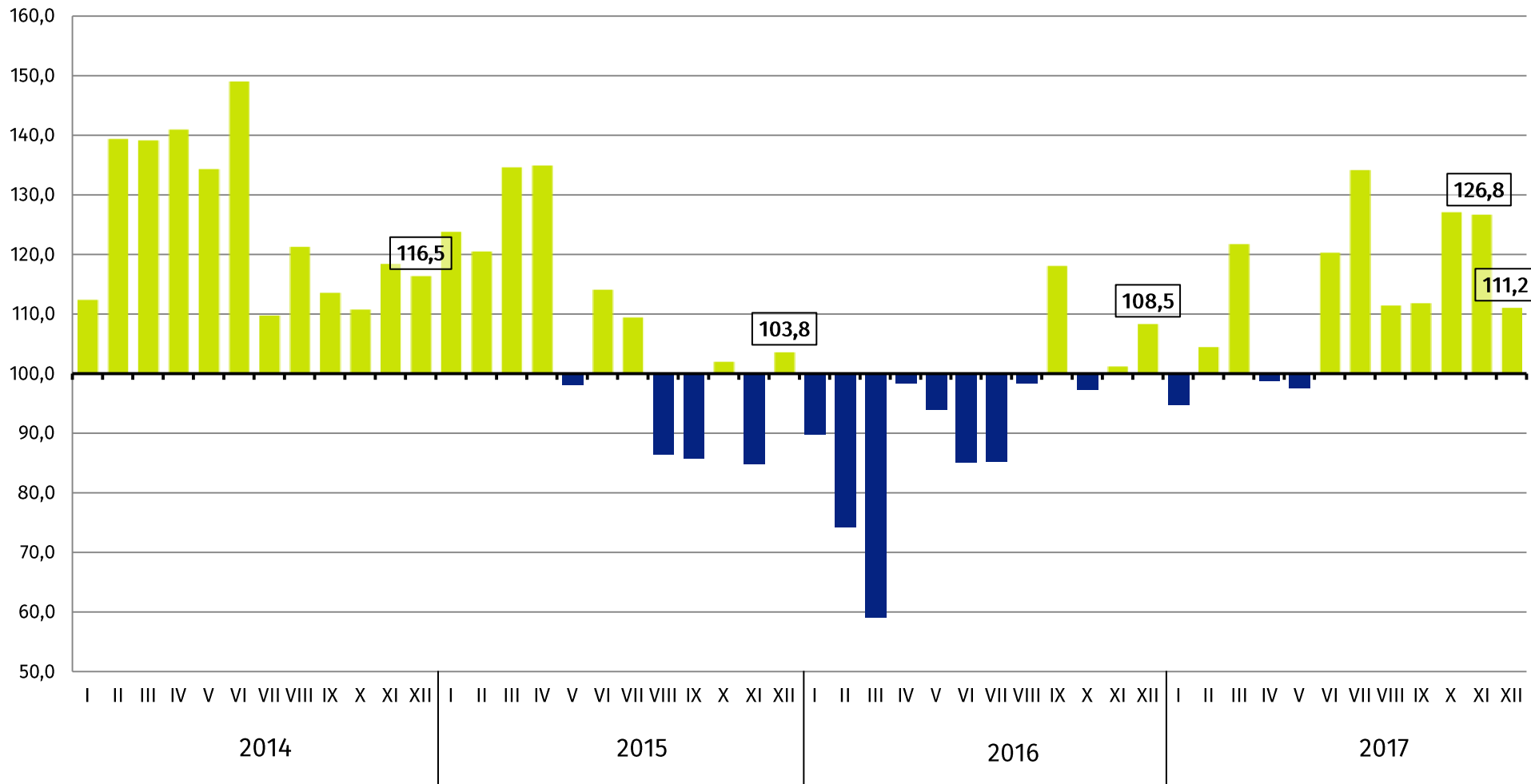


Produkcja budowlano-montażowa (ceny bieżące)

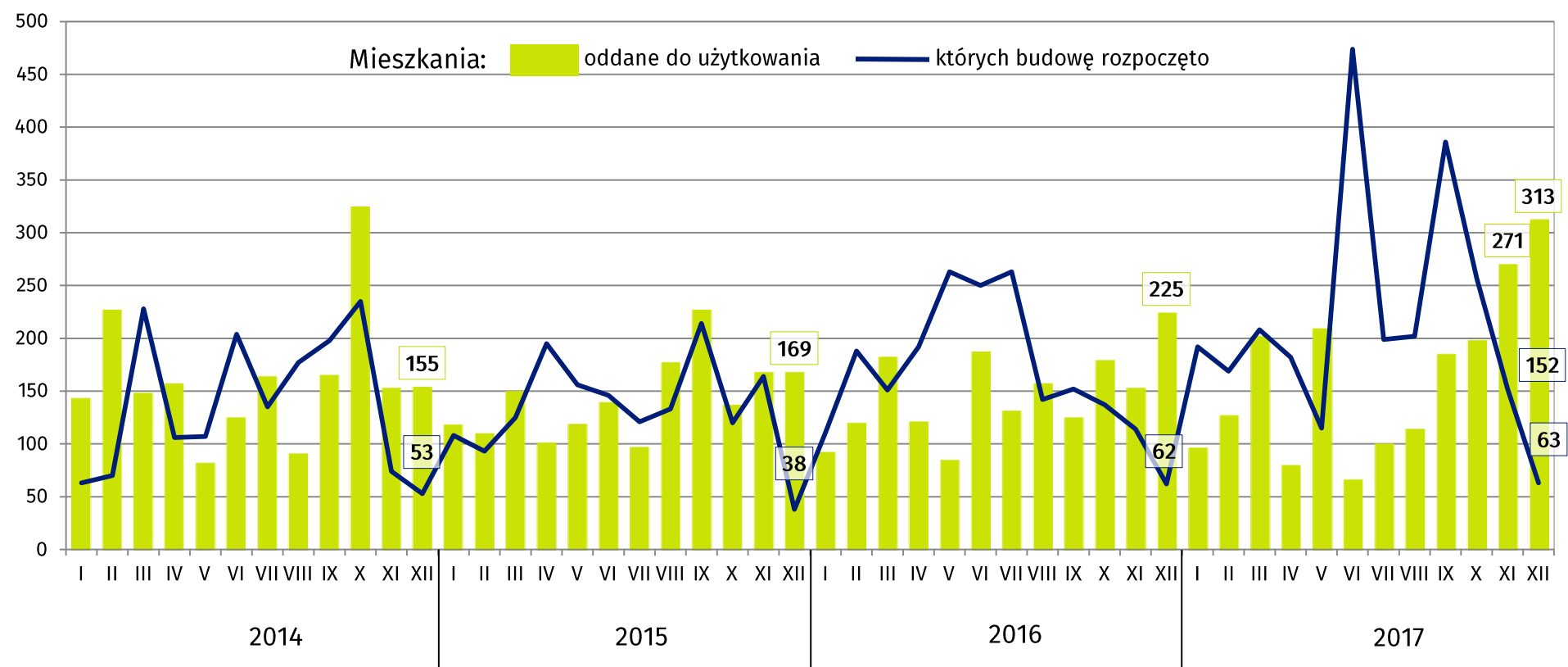


	I-XII 2016=100	XII 2016=100	XI 2017=100
	ceny bieżące		
Województwo	↑ o 13,9%	↑ o 11,2%	↑ o 26,3%

Produkcja budowlano-montażowa (ceny bieżące) analogiczny okres roku poprzedniego = 100

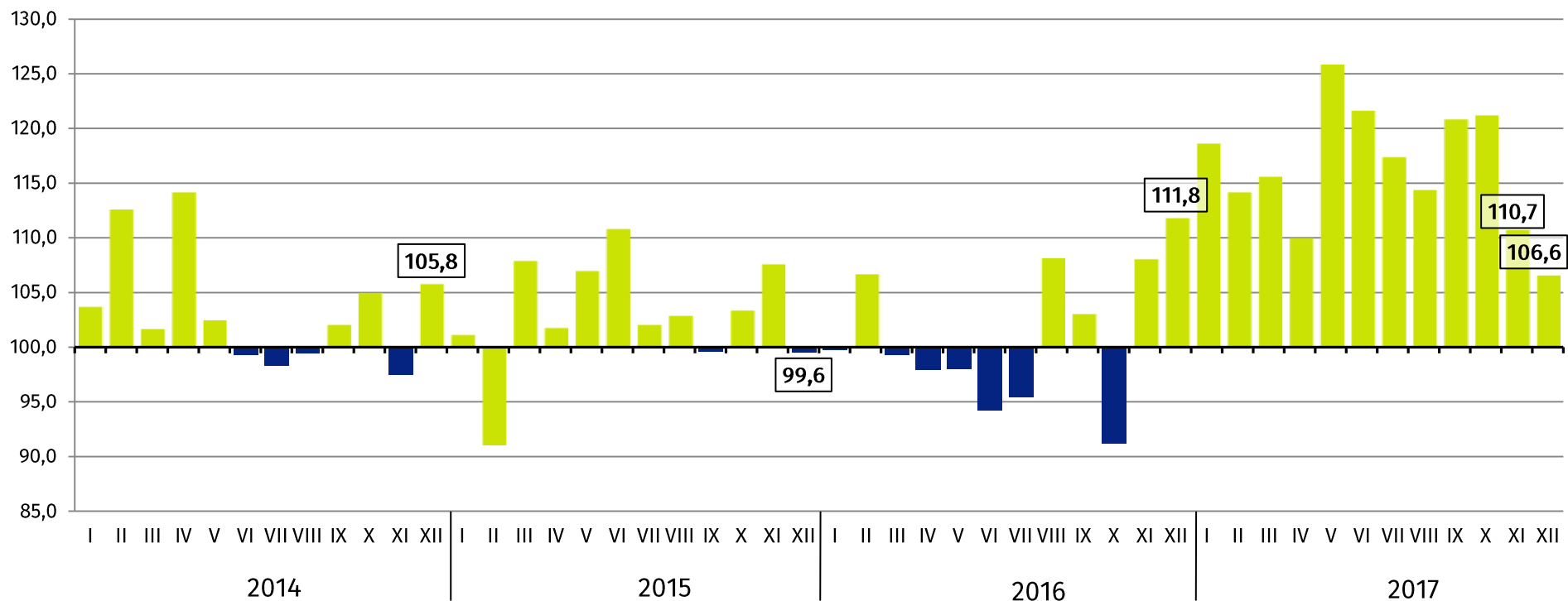


Mieszkania



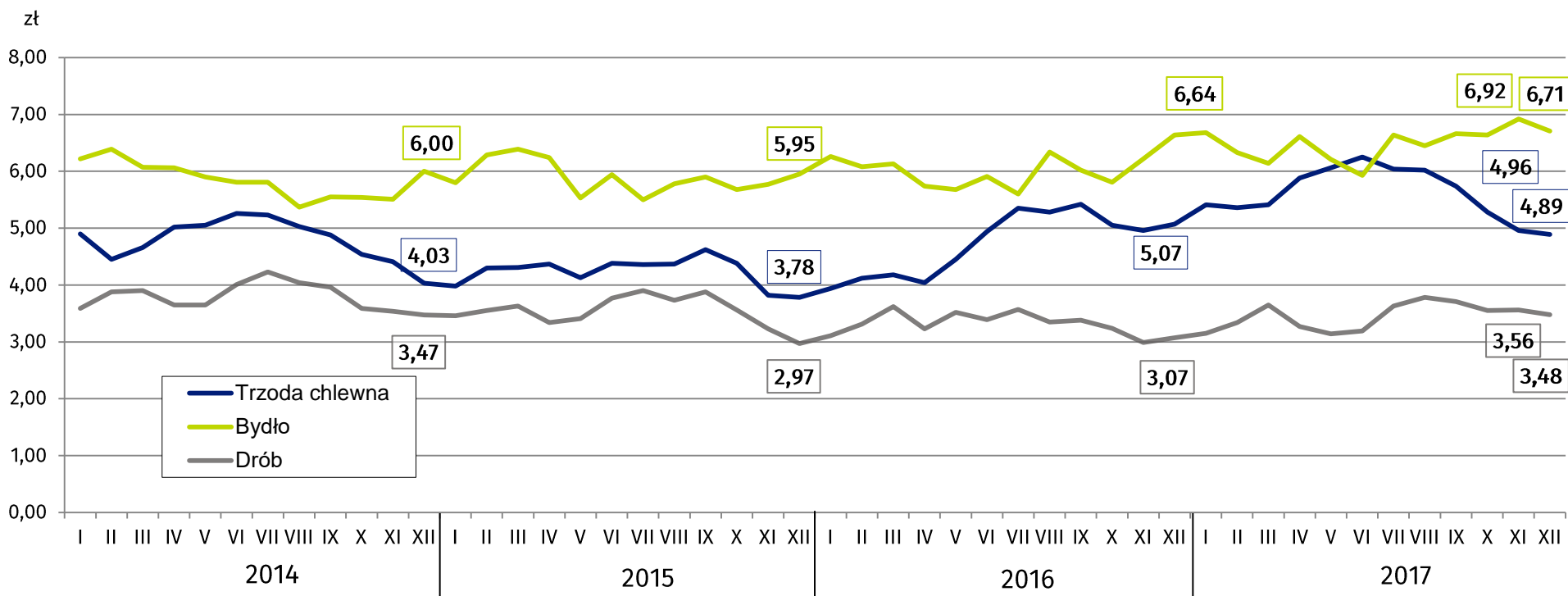
Mieszkania oddane do użytkowania	I–XII 2016=100	XII 2016=100	XI 2017=100
Województwo	↑ o 11,5%	↑ o 39,1%	↑ o 15,5%
Kraj	↑ o 9,1%	↑ o 14,7%	↑ o 18,1%

Sprzedaż detaliczna (ceny bieżące) analogiczny okres roku poprzedniego=100



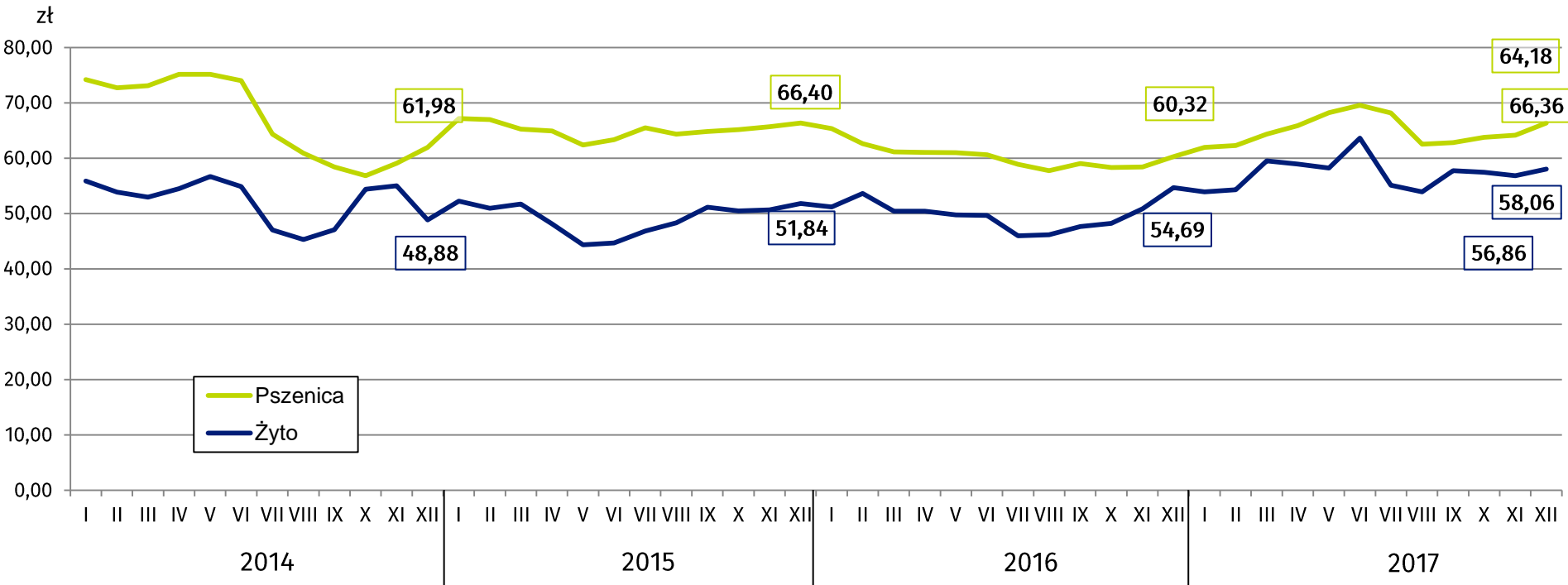
	I–XII 2016=100	XII 2016=100	XI 2017=100
	ceny bieżące		
Województwo	↑ o 17,2%	↑ o 6,6%	↑ o 10,9%
Kraj	↑ o 8,4%	↑ o 6,0%	↑ o 16,6%

Cena skupu żywca (za 1 kg wagi żywej)



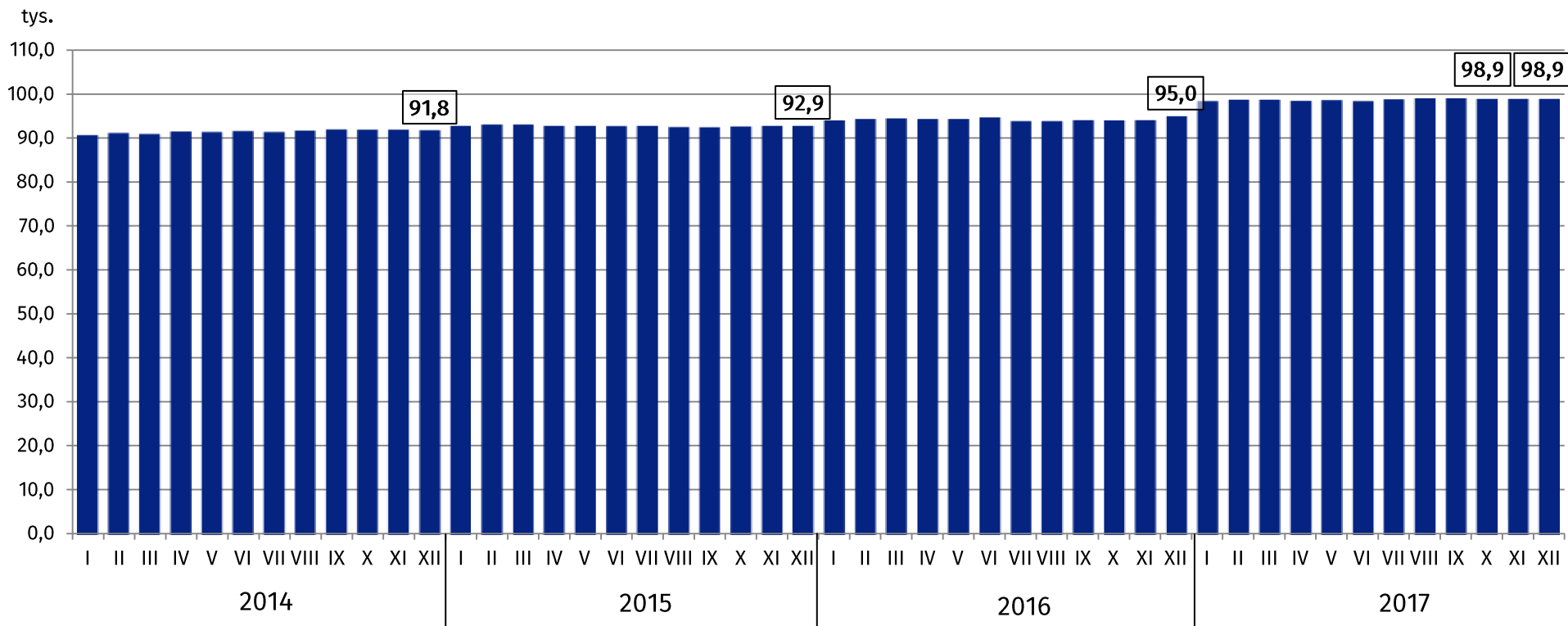
	Trzoda chlewna		Bydło (bez cieląt)		Drób	
	XII 2016 = =100	XI 2017= =100	XII 2016 = =100	XI 2017= =100	XII 2016 = =100	XI 2017= =100
Województwo	↓ o 3,6%	↓ o 1,4%	↑ o 1,1%	↓ o 2,9%	↑ o 13,3%	↓ o 2,2%
Kraj	↓ o 9,4%	↓ o 1,9%	↑ o 7,3%	↑ o 2,3%	↑ o 3,9%	↑ o 0,3%

Cena skupu zbóż (za 100 kg)



	Pszenica		Żyto	
	XII 2016 = 100	XI 2017 = 100	XII 2016 = 100	XI 2017 = 100
Województwo	↑ o 10,0%	↑ o 3,4%	↑ o 6,2%	↑ o 2,1%
Kraj	↑ o 5,4%	↑ o 2,4%	↑ o 4,7%	↑ o 2,0%

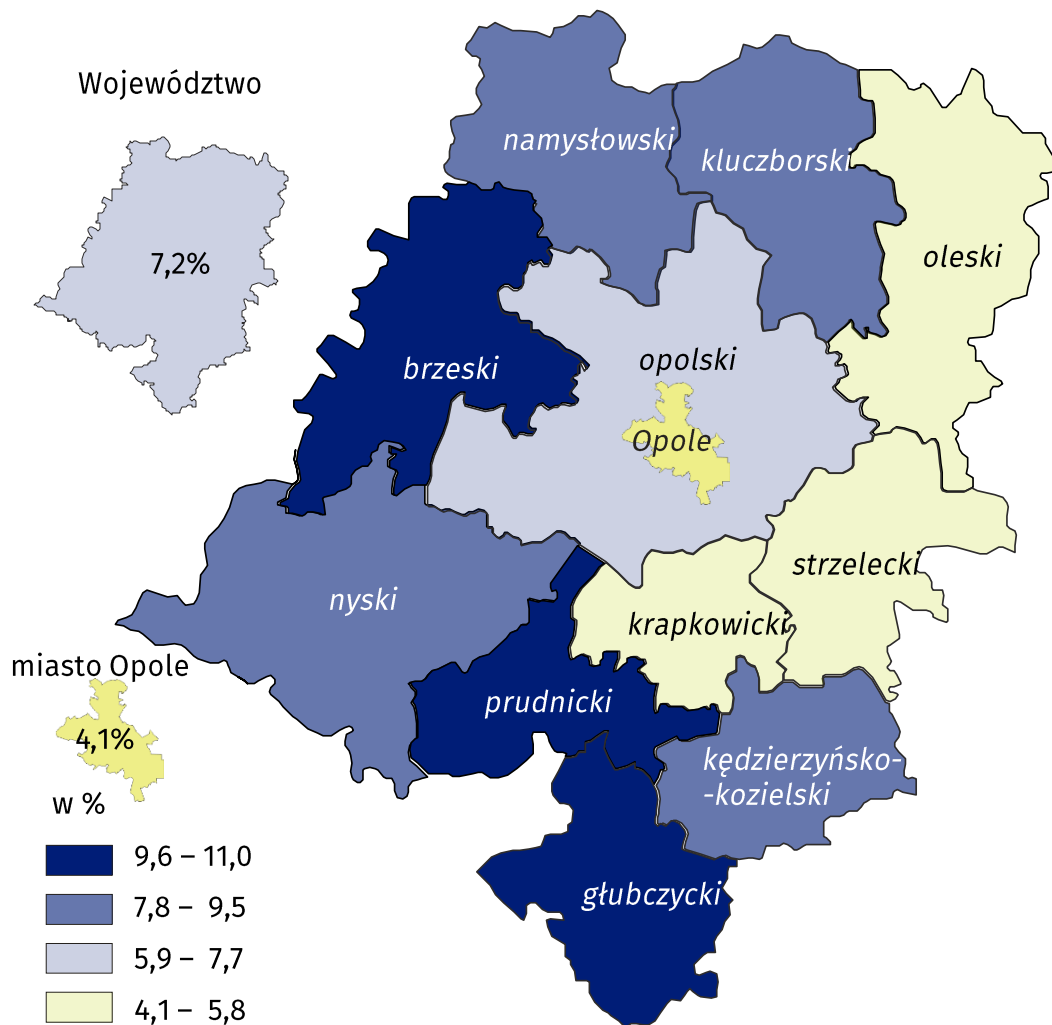
Przeciętne zatrudnienie w sektorze przedsiębiorstw



	I-XII 2016=100	XII 2016=100	XI 2017=100
Województwo	↑ o 5,1%	↑ o 4,1%	↔ o 0,0%
Kraj	↑ o 4,5%	↑ o 4,6%	↑ o 0,2%

Stopa bezrobocia rejestrowanego według powiatów

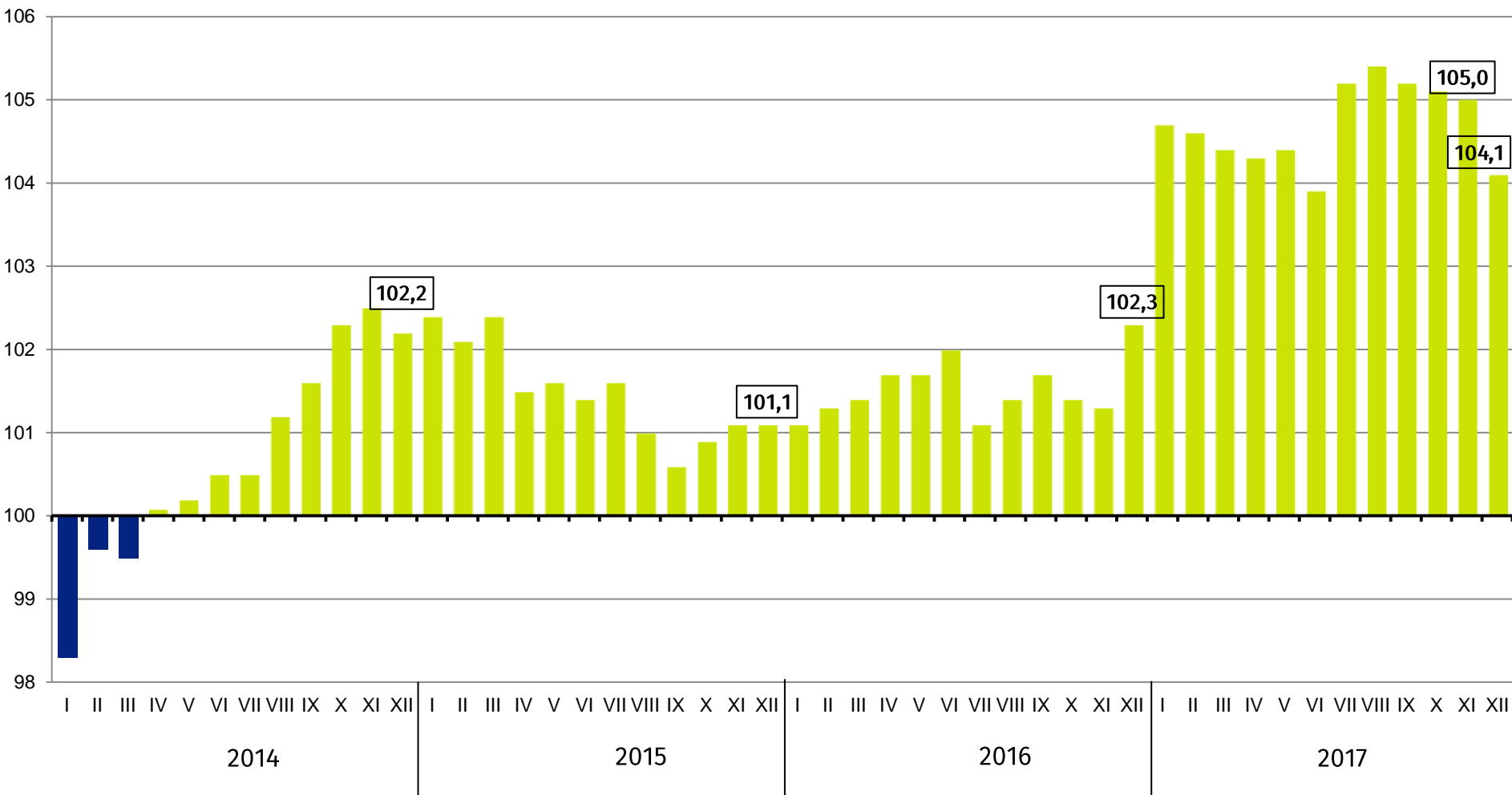
Stan w końcu miesiąca



	Stopa bezrobocia w %	wzrost/ spadek do grudnia 2016 r.
WOJEWÓDZTWO	7,2	-1,8
powiaty:		
Brzeski	10,1	-2,5
Głubczycki	11,0	-2,4
Kędzierzyńsko-kozielski	9,0	-1,2
Kluczborski	8,1	-1,5
Krapkowicki	5,5	-1,3
Namysłowski	9,4	-2,2
Nyski	9,2	-2,8
Oleski	4,9	-1,6
Opolski*	7,0	X
Prudnicki	10,1	-3,4
Strzelecki	5,4	-1,2
Miasto Opole*	4,1	X

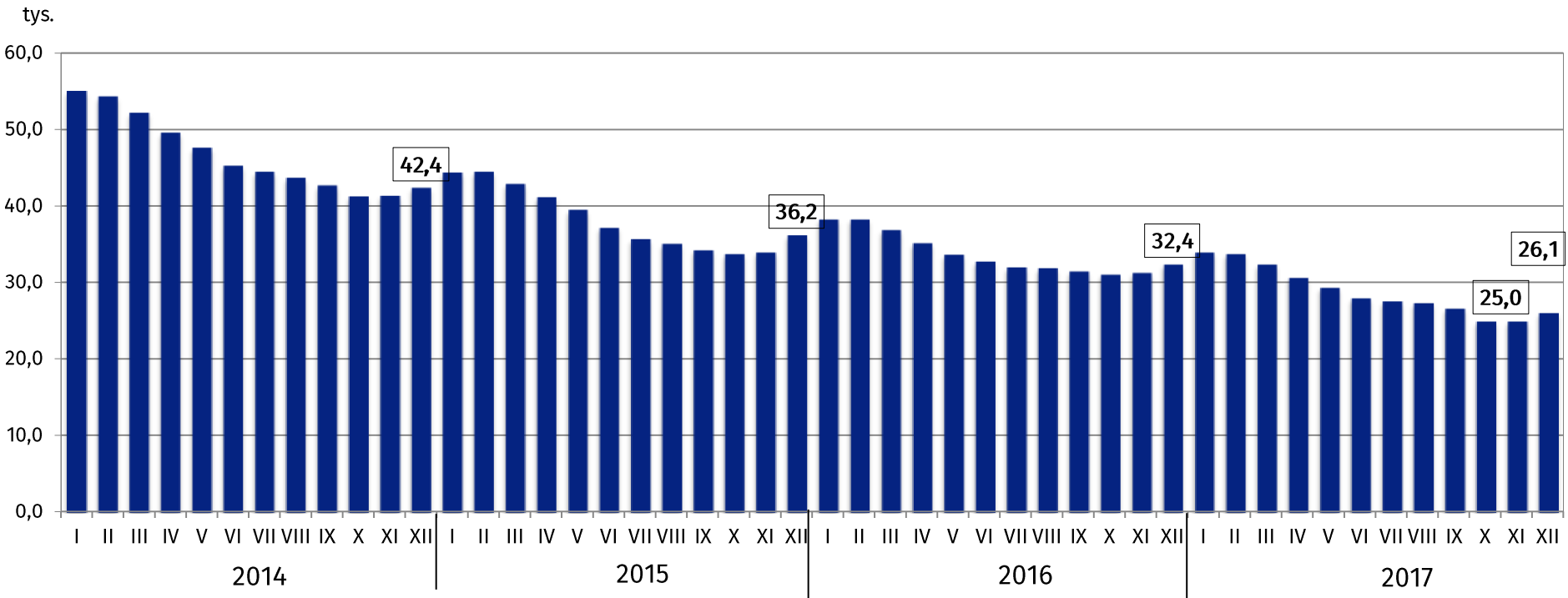
* Od stycznia 2017 r. brak porównywalności danych z latami poprzednimi dla powiatu opolskiego i miasta Opole, ze względu na zmiany w podziale terytorialnym województwa – ustawa z dnia 8 marca 1990 r. o samorządzie gminnym (Dz. U. z 2016 r. poz. 446).

Przeciętne zatrudnienie w sektorze przedsiębiorstw analogiczny okres roku poprzedniego = 100



Bezrobotni zarejestrowani

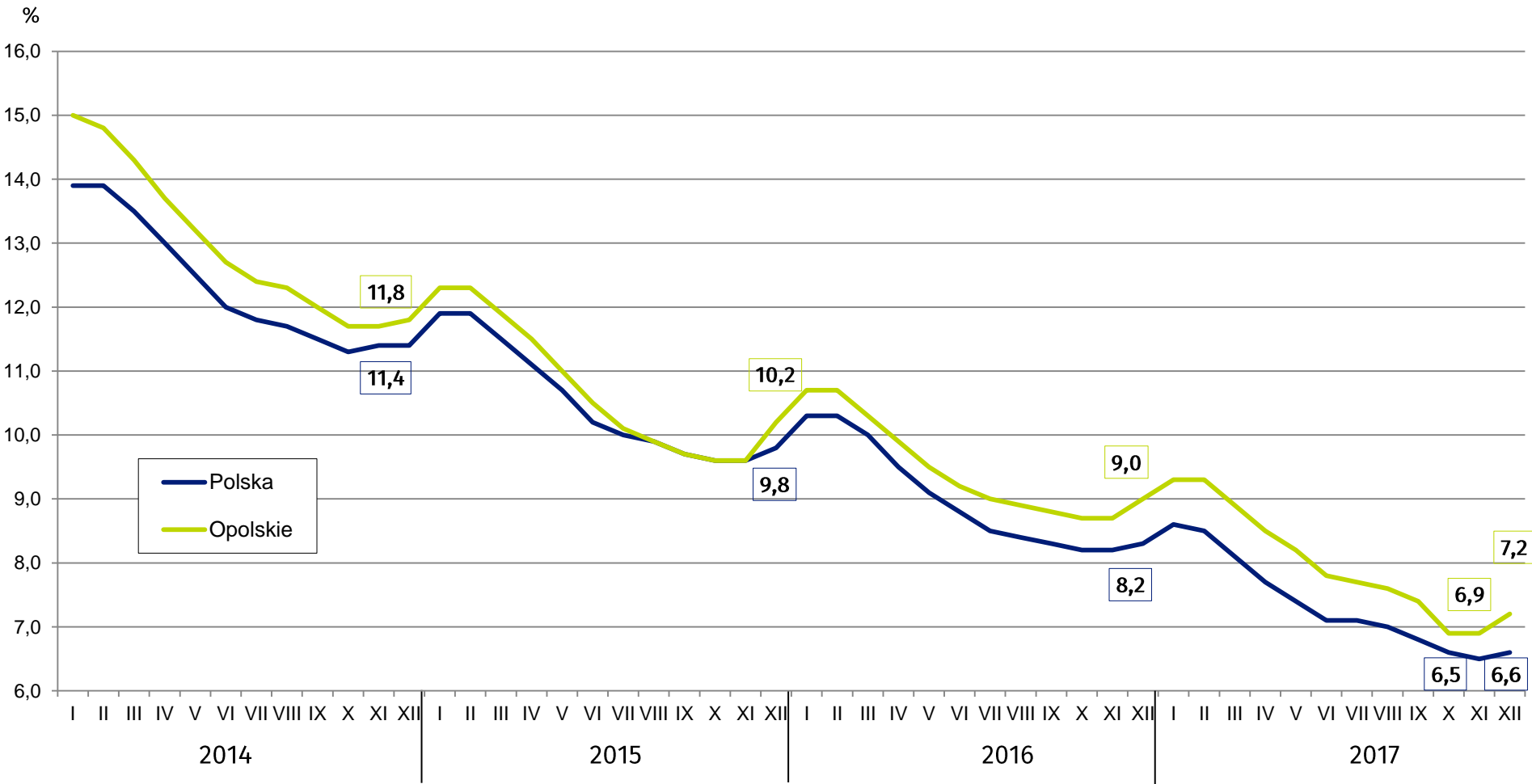
Stan w końcu miesiąca



	XII 2016 = 100	XI 2017 = 100
Województwo	↓ o 19,6%	↑ o 4,4%
Kraj	↓ o 19,0%	↑ o 1,3%

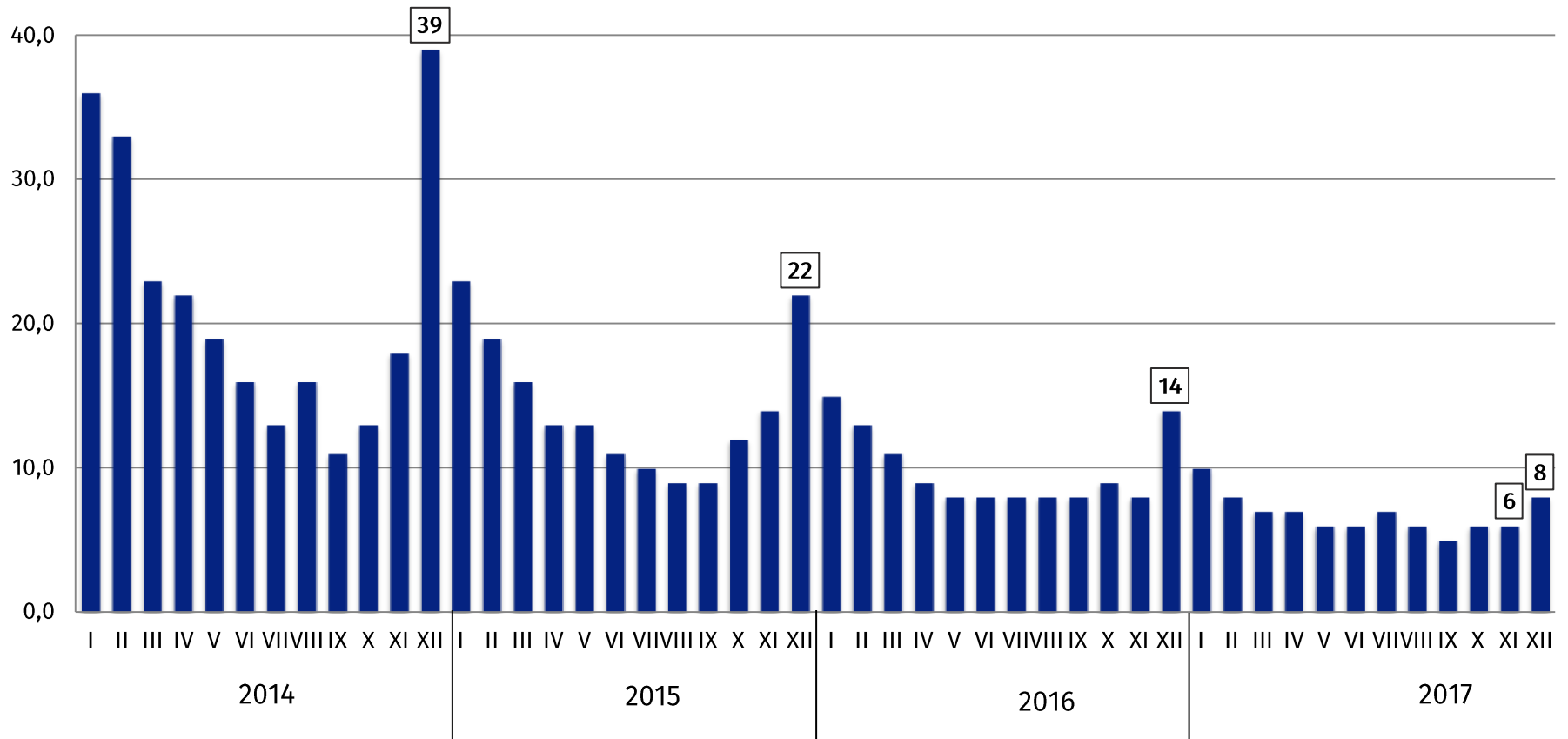
Stopa bezrobocia rejestrowanego

Stan w końcu miesiąca

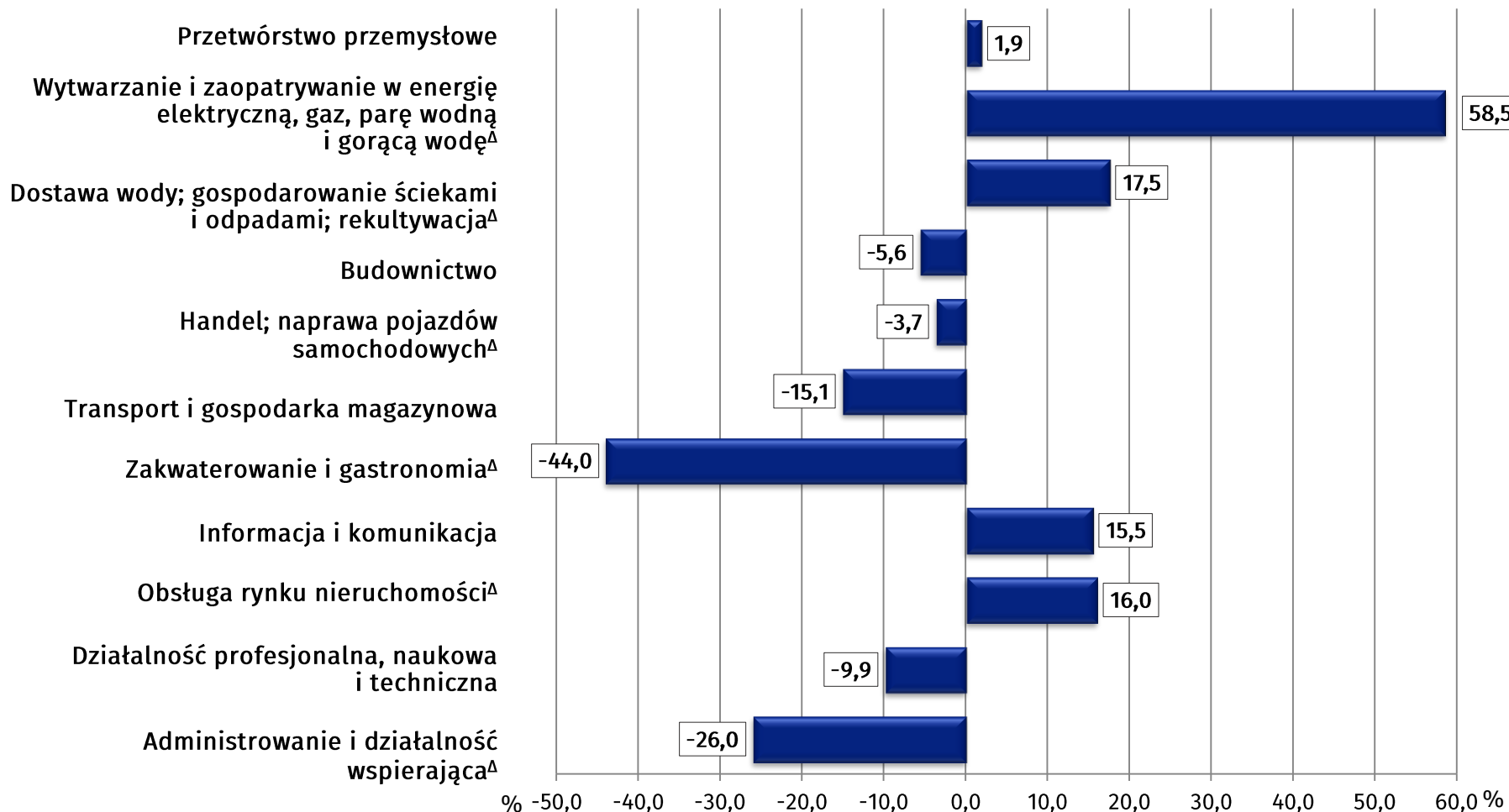


Bezrobotni na 1 ofertę pracy

Stan w końcu miesiąca

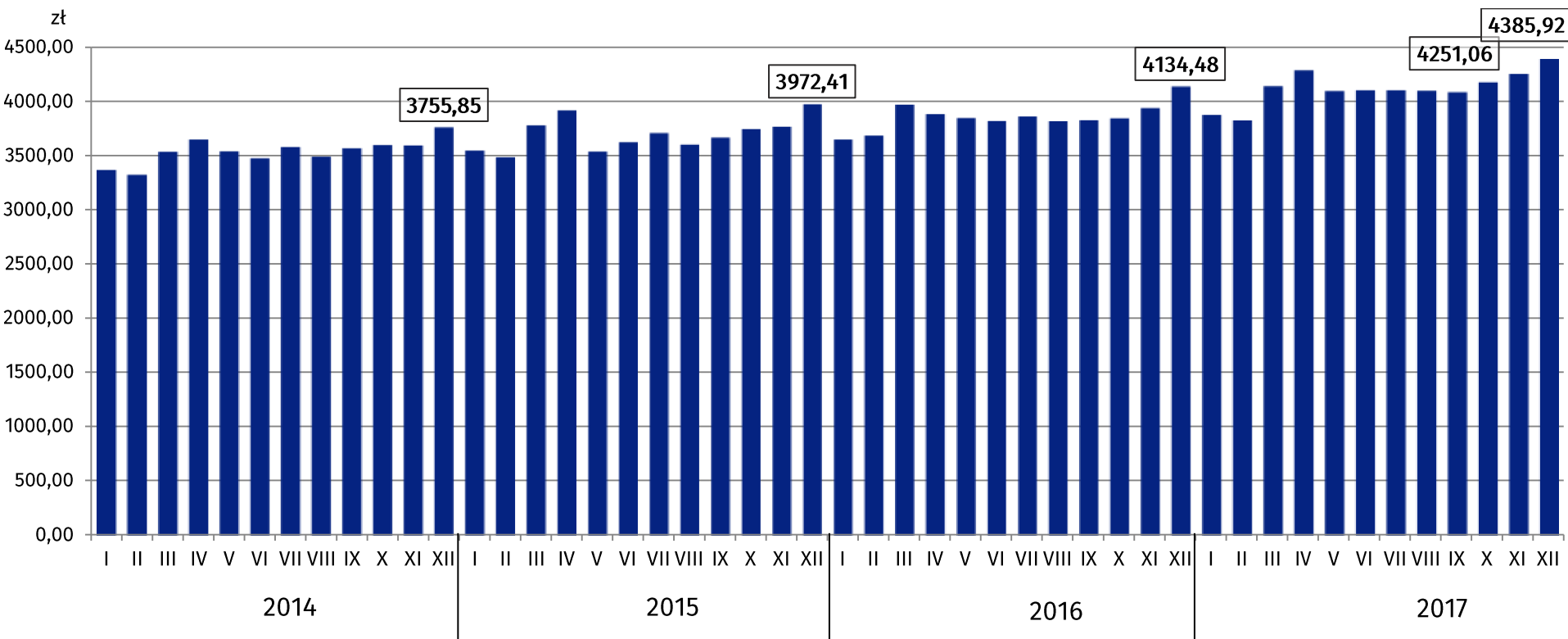


Odchylenia względne przeciętnych miesięcznych wynagrodzeń brutto od średniego wynagrodzenia w sektorze przedsiębiorstw w grudniu 2017 r.



Przeciętne wynagrodzenie w sektorze przedsiębiorstw 4385,92 zł

Przeciętne miesięczne wynagrodzenie brutto w sektorze przedsiębiorstw



	XII 2016=100	XI 2017=100
Województwo	↑ o 6,1%	↑ o 3,2%
Kraj	↑ o 7,3%	↑ o 7,9%

Przeciętne miesięczne wynagrodzenie brutto w sektorze przedsiębiorstw analogiczny okres roku poprzedniego = 100

