

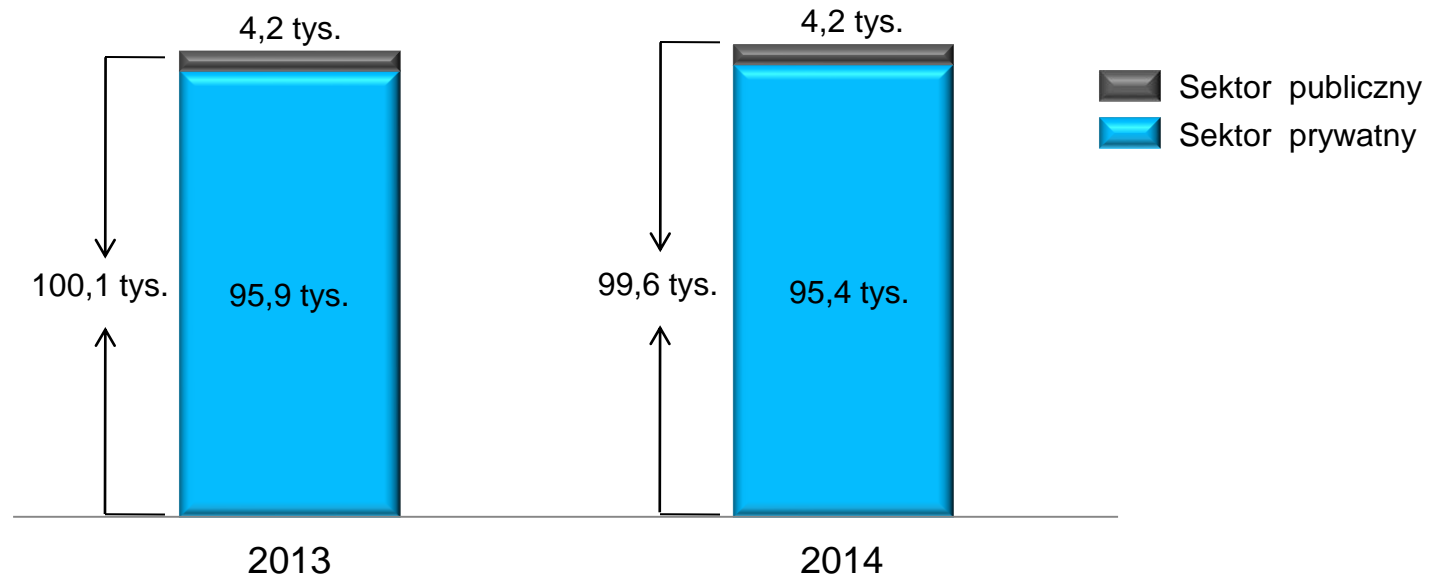


URZĄD STATYSTYCZNY W OPOLU

INFORMACJA O SYTUACJI SPOŁECZNO-GOSPODARCZEJ WOJEWÓDZTWA OPOLSKIEGO W SIERPNIU 2014 R.

Podmioty gospodarki narodowej w województwie opolskim

Stan na koniec sierpnia

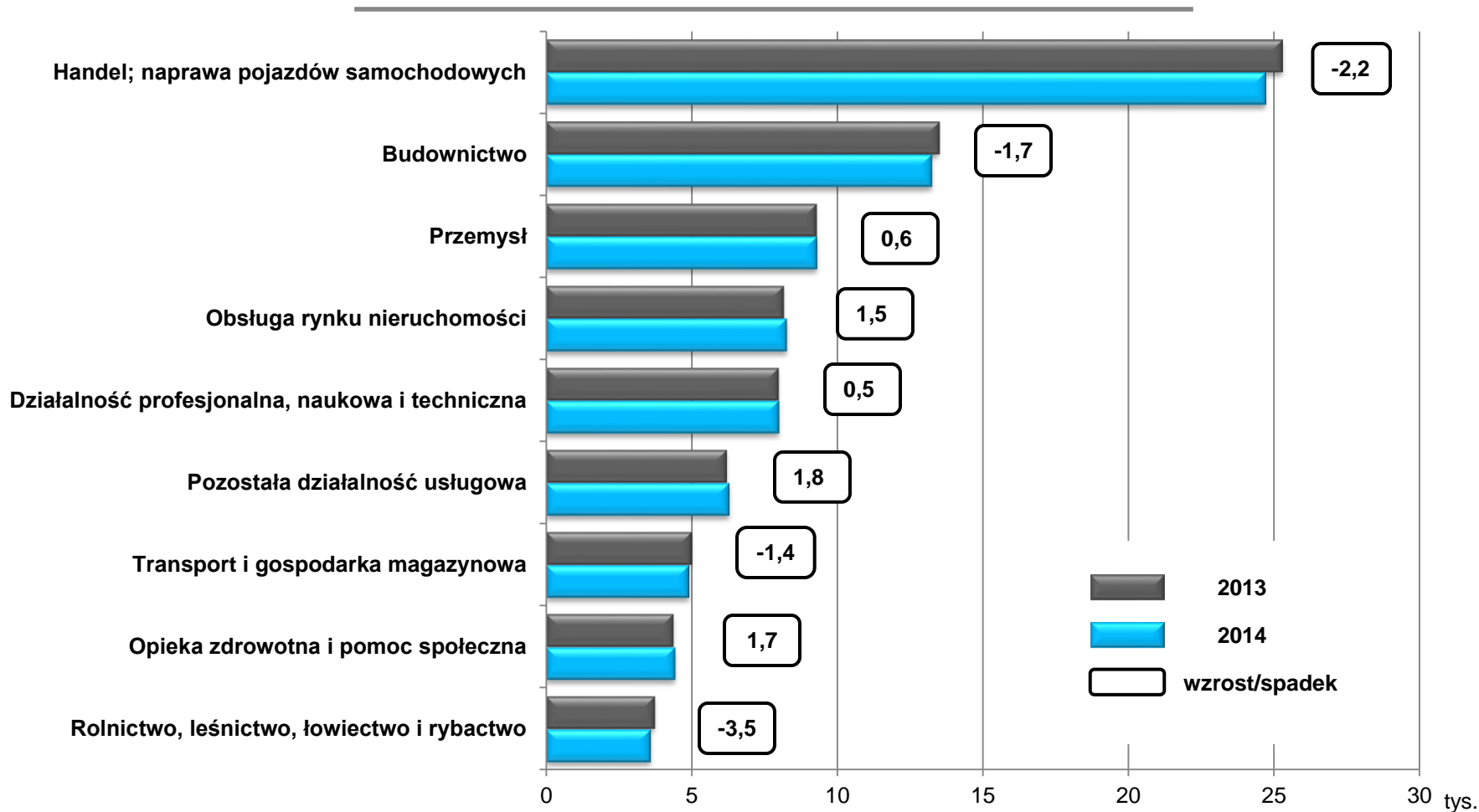


	VIII 2013 = 100	VII 2014 = 100
Województwo	↓ 0,5%	↓ 0,1%

Bez osób prowadzących gospodarstwa indywidualne w rolnictwie

Podmioty w rejestrze REGON według wybranych sekcji

Stan na koniec sierpnia



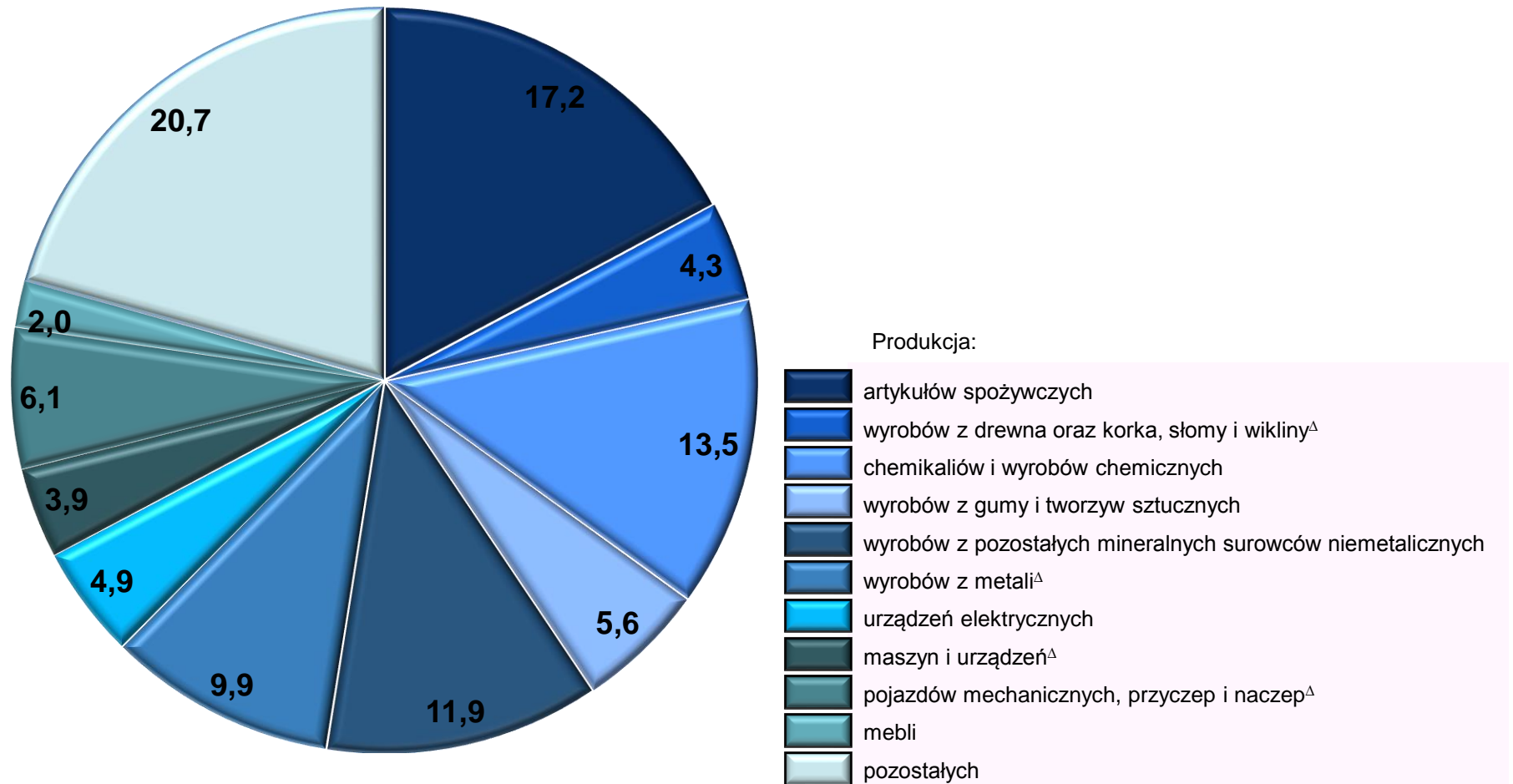
Bez osób prowadzących gospodarstwa indywidualne w rolnictwie

Produkcja sprzedana przemysłu

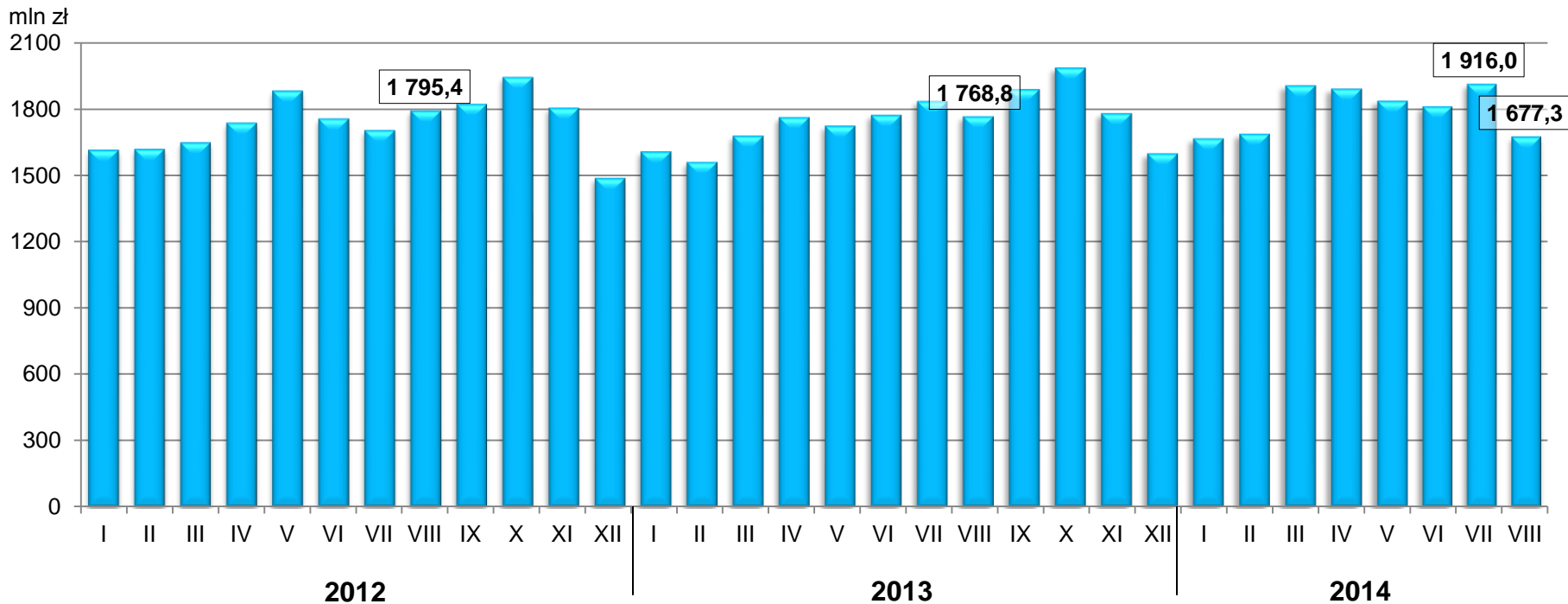
U w a g a: wskaźniki dynamiki podano na podstawie wartości w cenach stałych (średnie ceny bieżące 2010 r.)

WYSZCZEGÓLNIENIE	I-VIII 2014	
	w %	I-VIII 2013=100
O G Ó Ł E M	100,0	105,9
GÓRNICTWO I WYDOBYWANIE	1,1	117,9
PRZETWÓRSTWO PRZEMYSŁOWE	95,2	106,1
w tym:		
produkcja artykułów spożywczych	16,9	107,5
produkcja chemikaliów i wyrobów chemicznych	15,5	98,2
produkcja wyrobów z metali ^Δ	9,6	73,9
WYTWARZANIE I ZAOPATRYWANIE W ENERGIĘ ELEKTRYCZNA, GAZ, PARĘ WODNĄ I GORĄCĄ WODĘ^Δ	1,5	88,9
DOSTAWA WODY; GOSPODAROWANIE ŚCIEKAMI I ODPADAMI; REKULTYWACJA^Δ	2,2	102,9

Produkcja sprzedana przemysłu według działów w sierpniu 2014 r. (ceny bieżące)

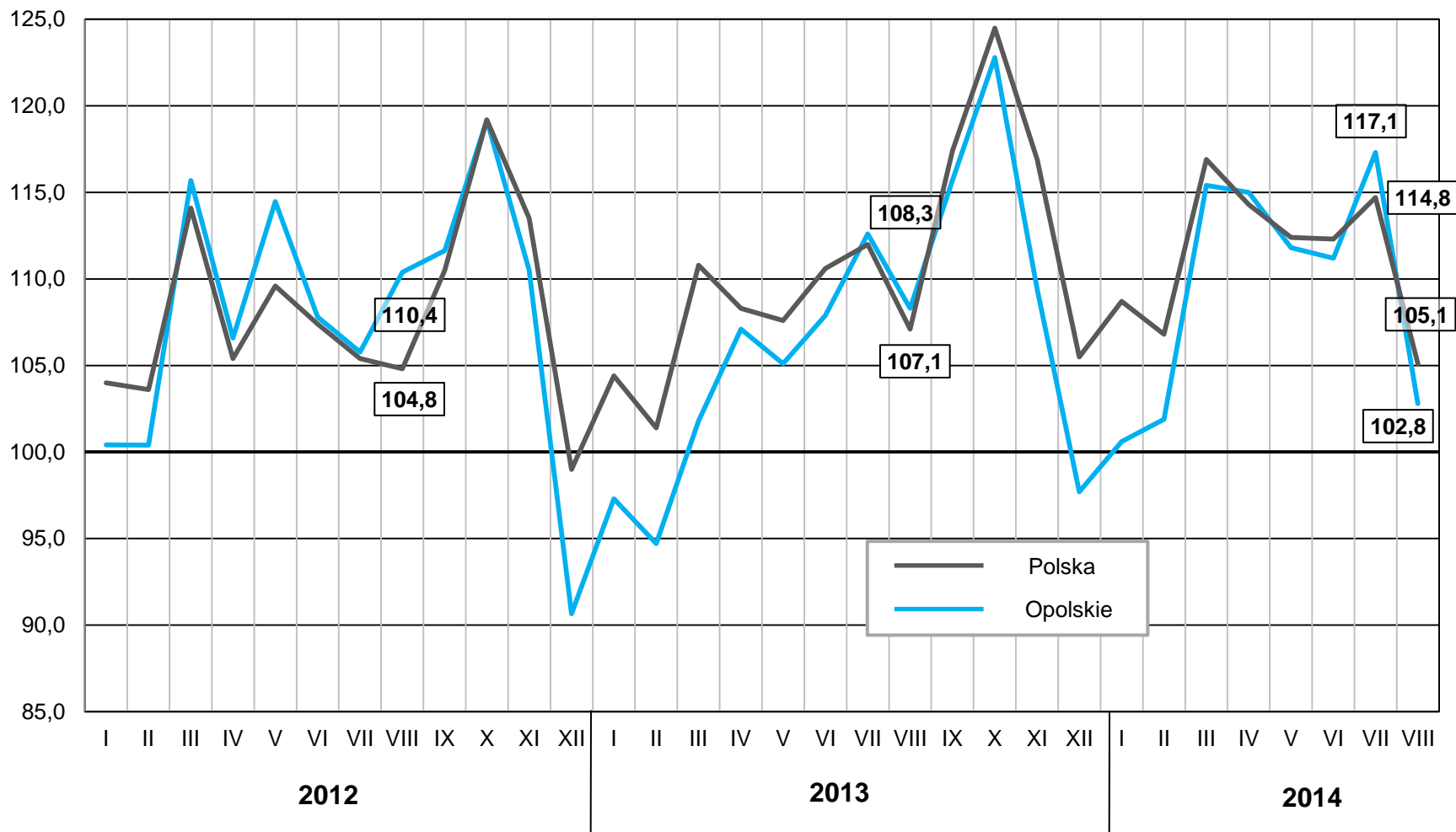


Produkcja sprzedana przemysłu (ceny bieżące)

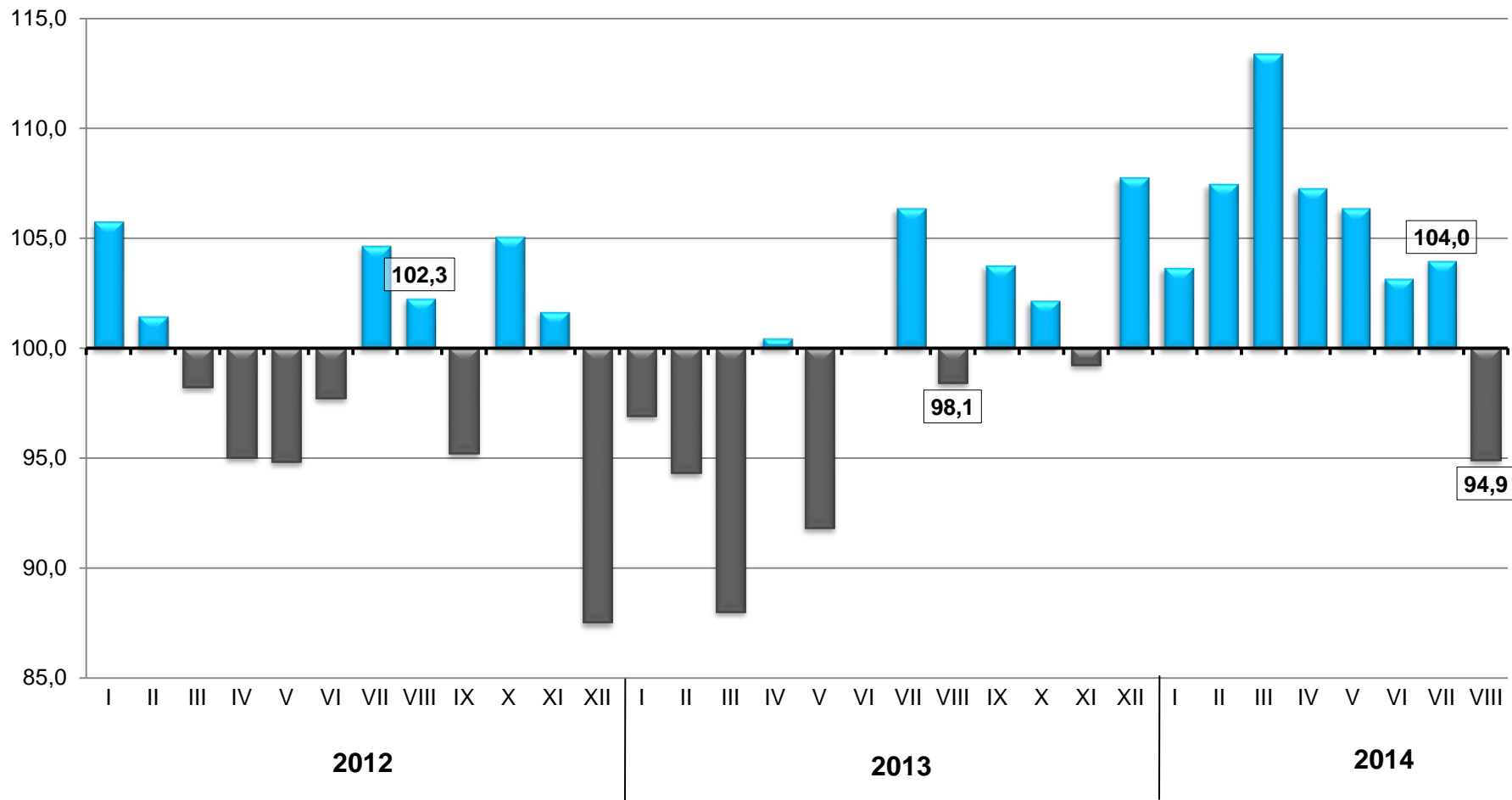


	I-VIII 2013=100	VIII 2013=100	VII 2014=100
	ceny stałe		
Województwo	↑ o 5,9%	↓ o 5,1%	↓ o 12,2%
Kraj	↑ o 3,4%	↓ o 1,9%	↓ o 8,5%

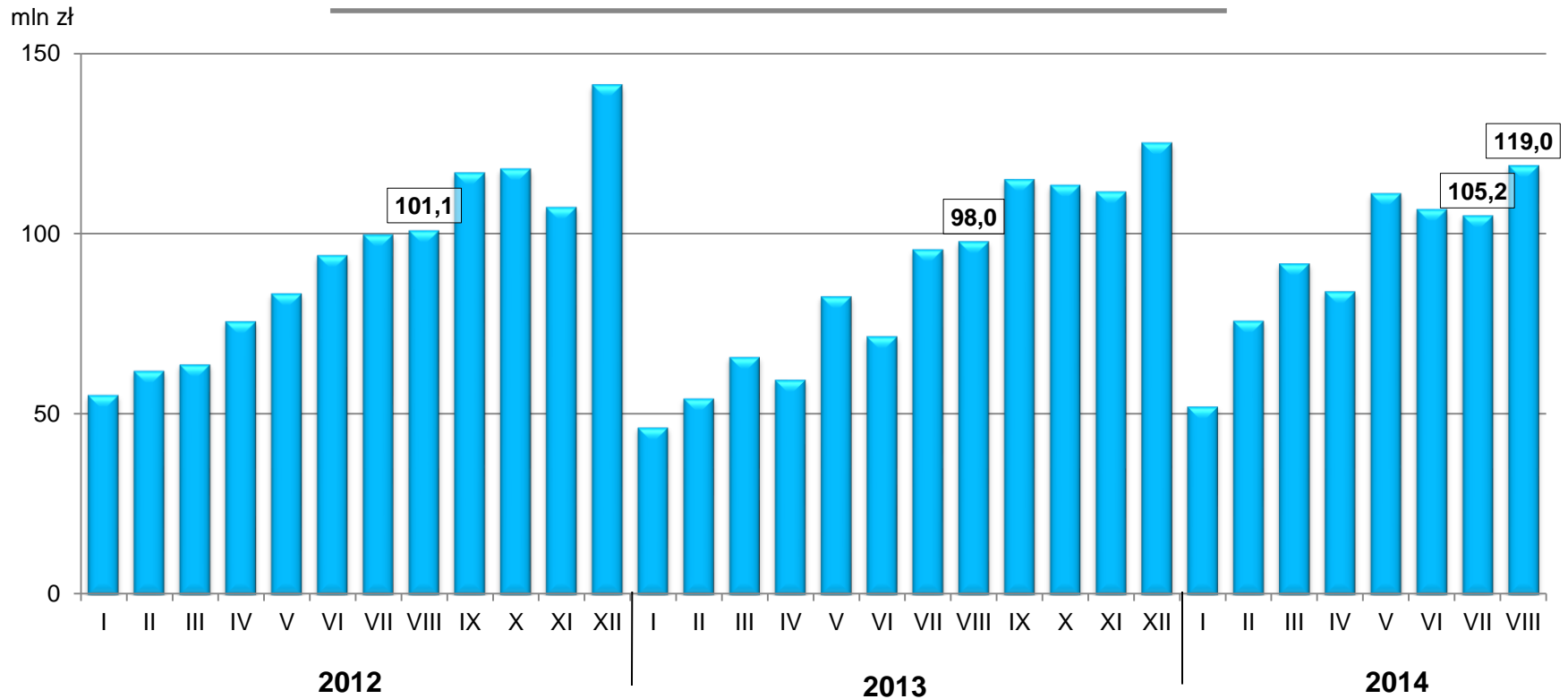
Produkcja sprzedana przemysłu (ceny stałe) przeciętna miesięczna 2010 = 100



Produkcja sprzedana przemysłu (ceny stałe) analogiczny okres roku poprzedniego = 100

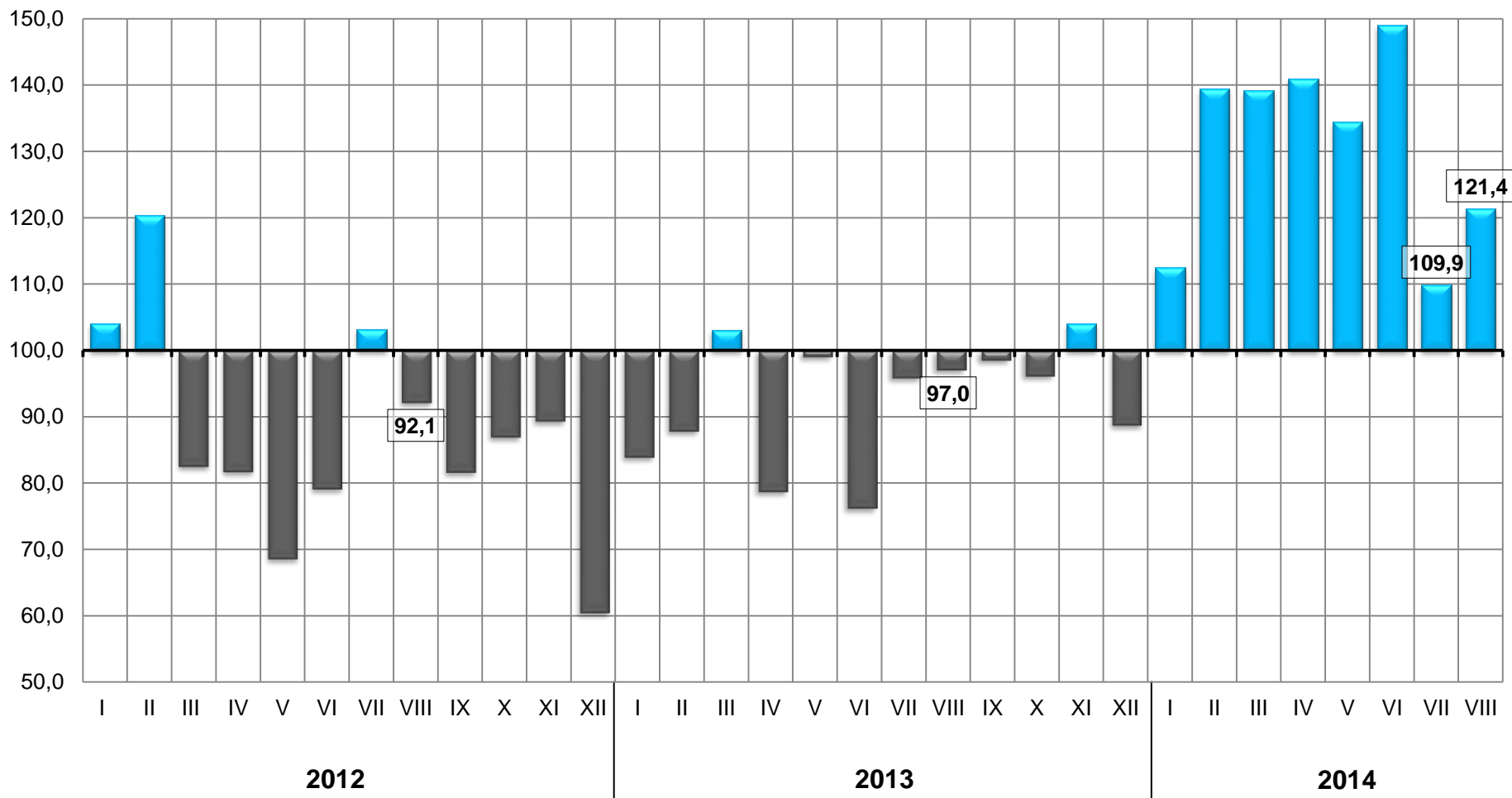


Produkcja budowlano-montażowa (ceny bieżące)

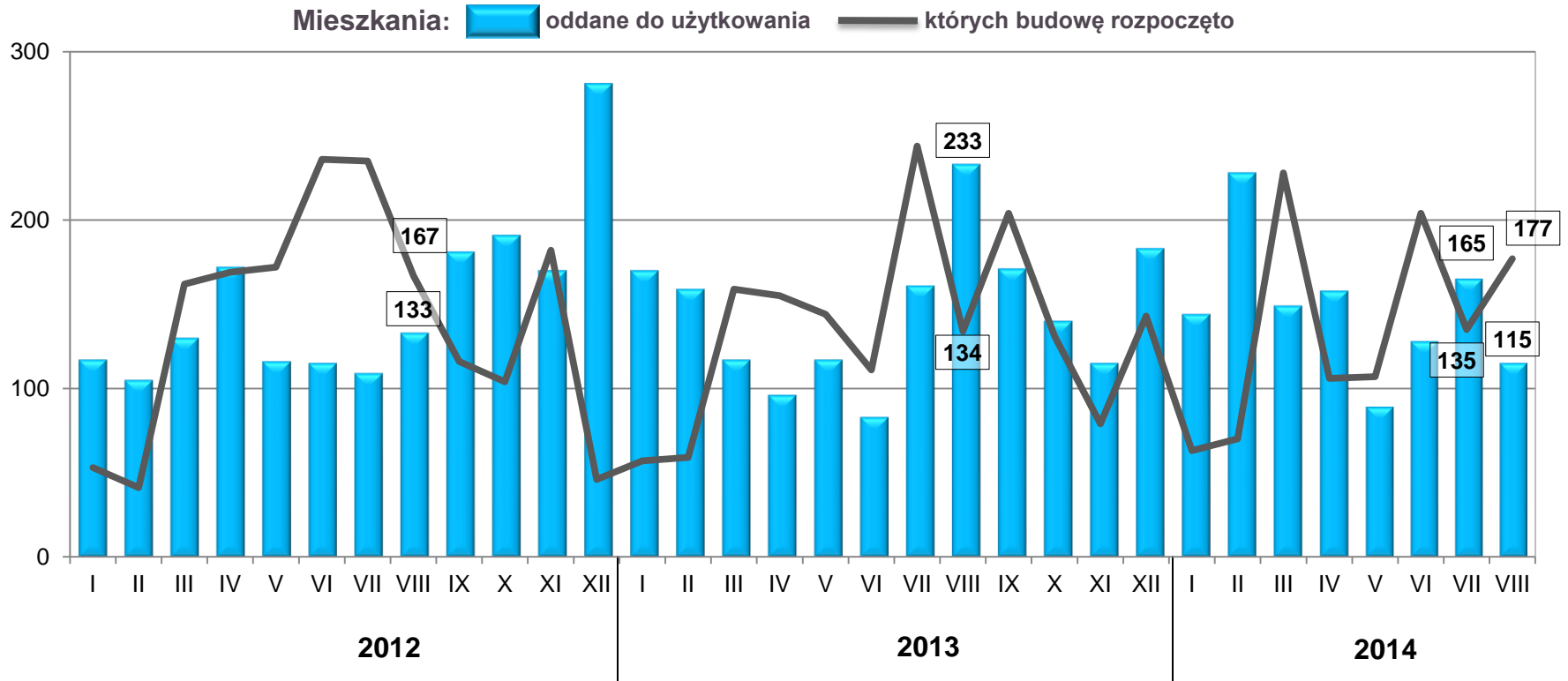








	I-VIII 2013=100	VIII 2013=100	VII 2014=100
	ceny bieżące		
Województwo	↑ o 26,3%	↑ o 21,4%	↑ o 13,1%

Produkcja budowlano-montażowa (ceny bieżące) analogiczny okres roku poprzedniego = 100

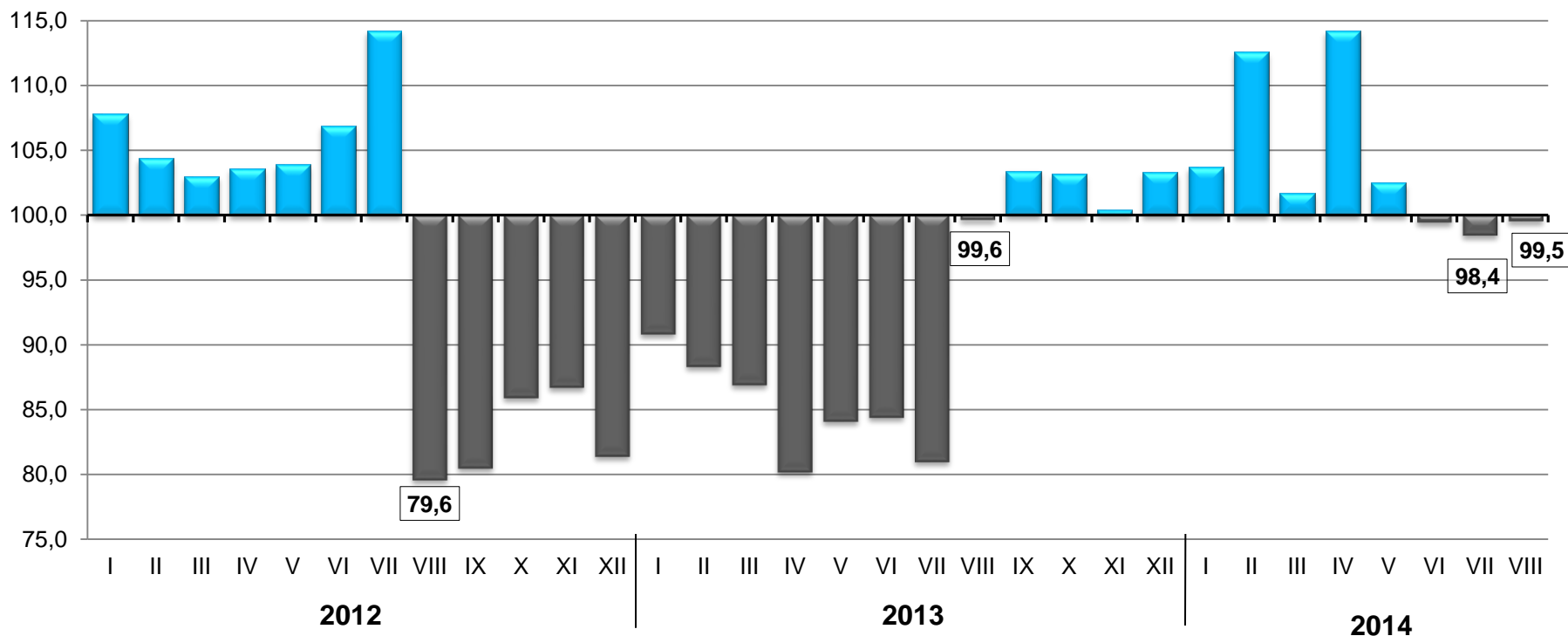


Mieszkania



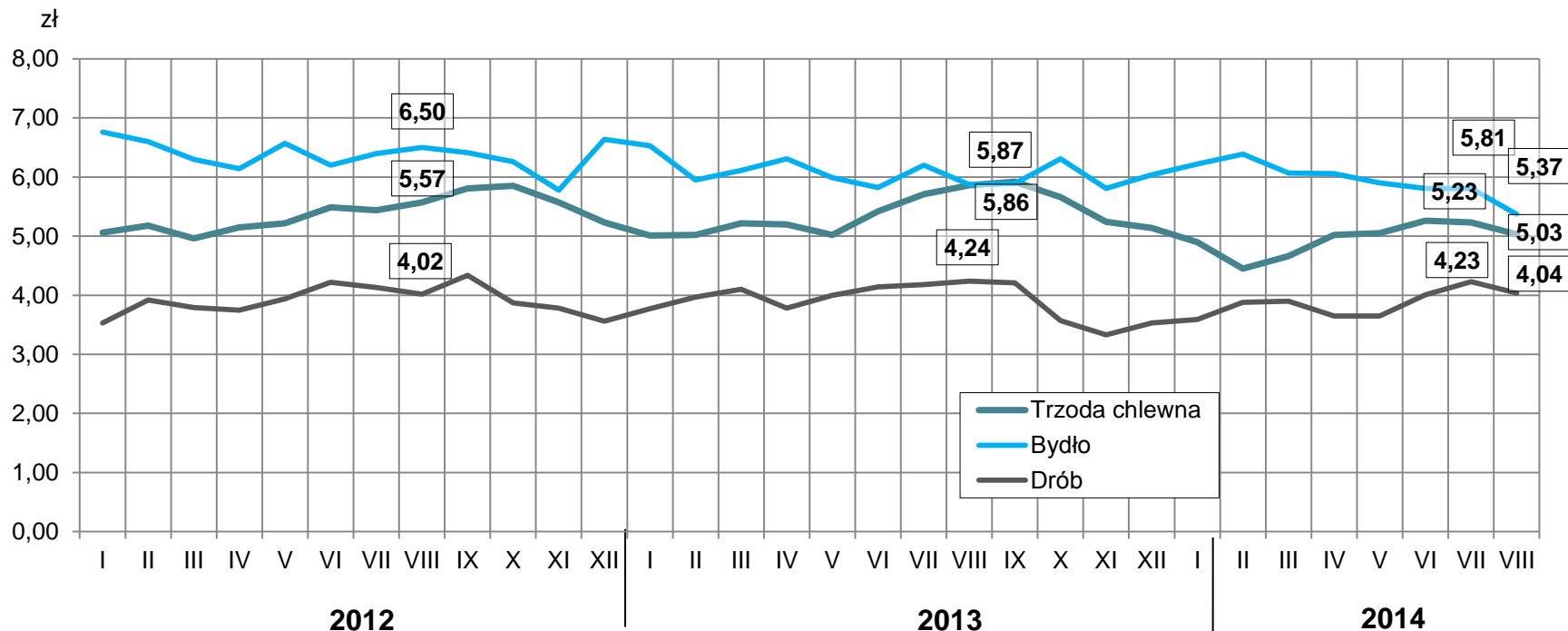
Mieszkania oddane do użytkowania	I–VIII 2013=100	VIII 2013=100	VII 2014=100
Województwo	 o 2,8%	 o 50,6%	 o 30,3%
Kraj	 o 2,9%	 o 6,3%	 o 21,2%

Sprzedaż detaliczna (ceny bieżące) analogiczny okres roku poprzedniego=100



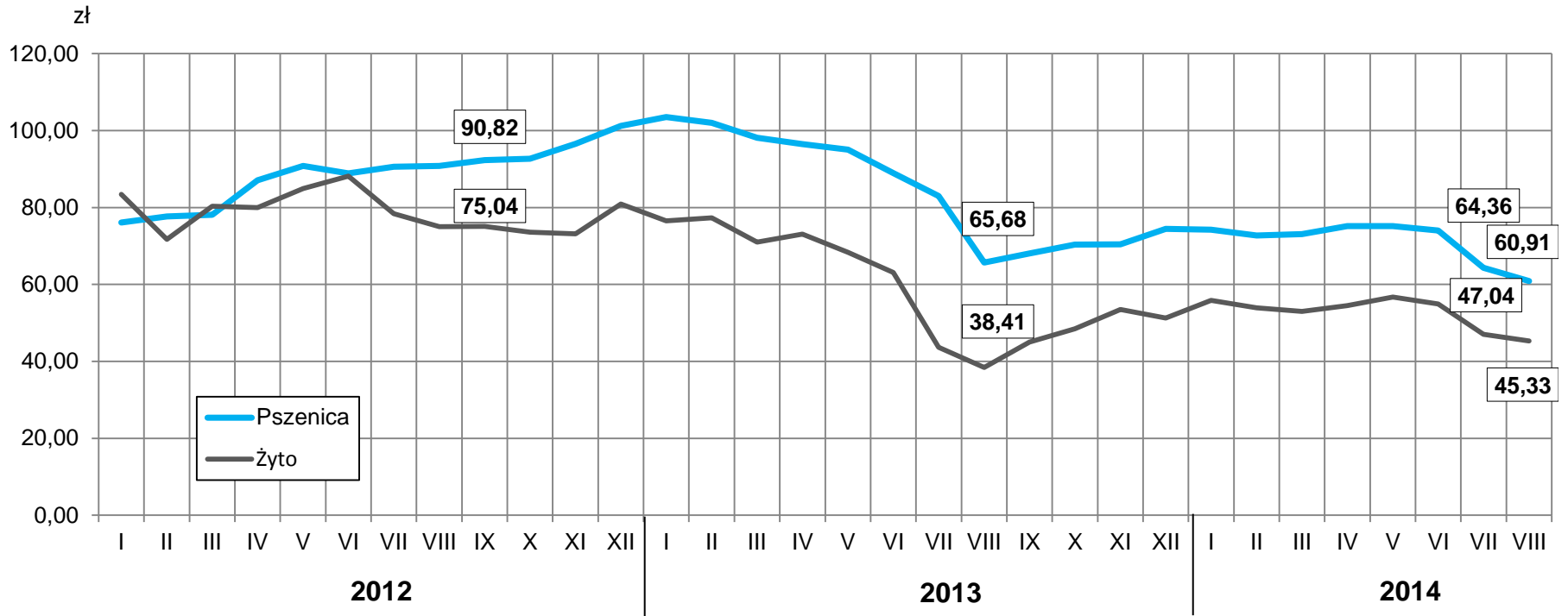
	I–VIII 2013=100	VIII 2013=100	VII 2014=100
	ceny bieżące		
Województwo	↑ o 3,3%	↓ o 0,5%	↓ o 0,3%
Kraj	↑ o 4,3%	↑ o 1,7%	↓ o 1,1%

Cena skupu żywca (za 1 kg wagi żywej)



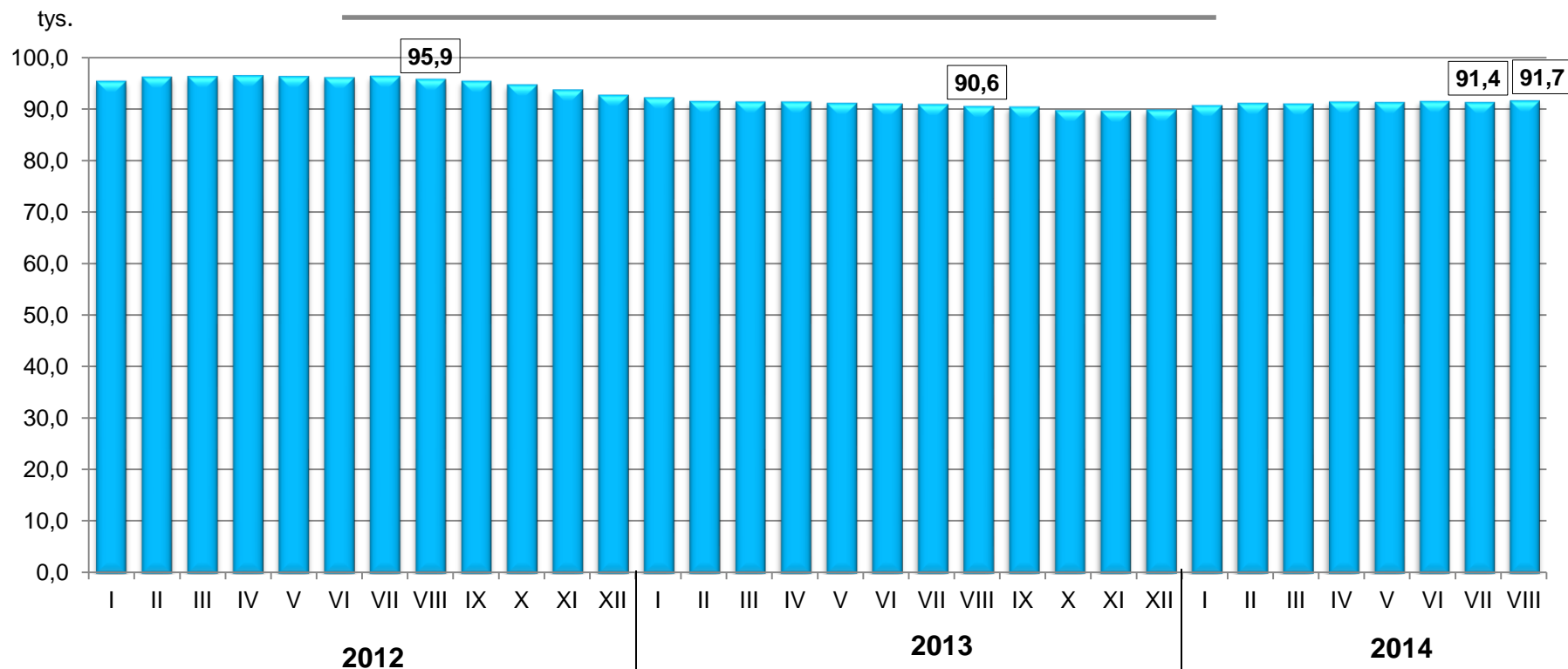
	Trzoda chlewna		Bydło (bez cieląt)		Drób	
	VIII 2013 = =100	VII 2014= =100	VIII 2013 = =100	VII 2014= =100	VIII 2013 = =100	VII 2014= =100
Województwo	↓ o 14,2%	↓ o 3,8%	↓ o 8,5%	↓ o 7,6%	↓ o 4,7%	↓ o 4,7%
Kraj	↓ o 13,1%	↓ o 2,6%	↓ o 0,5%	↑ o 1,7%	↓ o 3,0%	↑ o 2,0%

Cena skupu zbóż (za 100 kg)



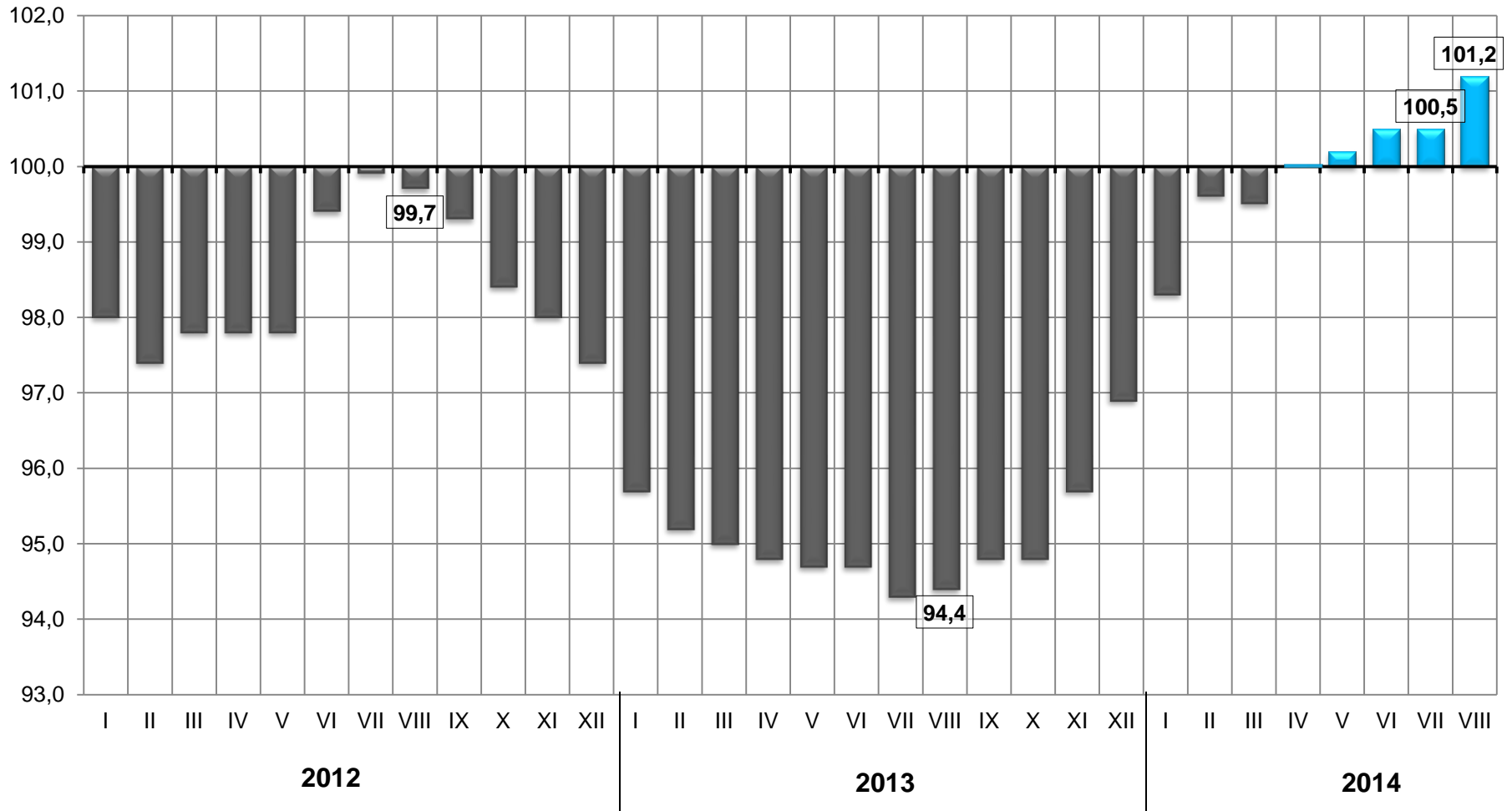
	Pszenica		Żyto	
	VIII 2013 = 100	VII 2014 = 100	VIII 2013 = 100	VII 2014 = 100
Województwo	↓ o 7,3%	↓ o 5,4%	↑ o 18,0%	↓ o 3,6%
Kraj	↓ o 1,6%	↓ o 3,4%	↑ o 18,6%	↑ o 5,5%

Przeciętne zatrudnienie w sektorze przedsiębiorstw



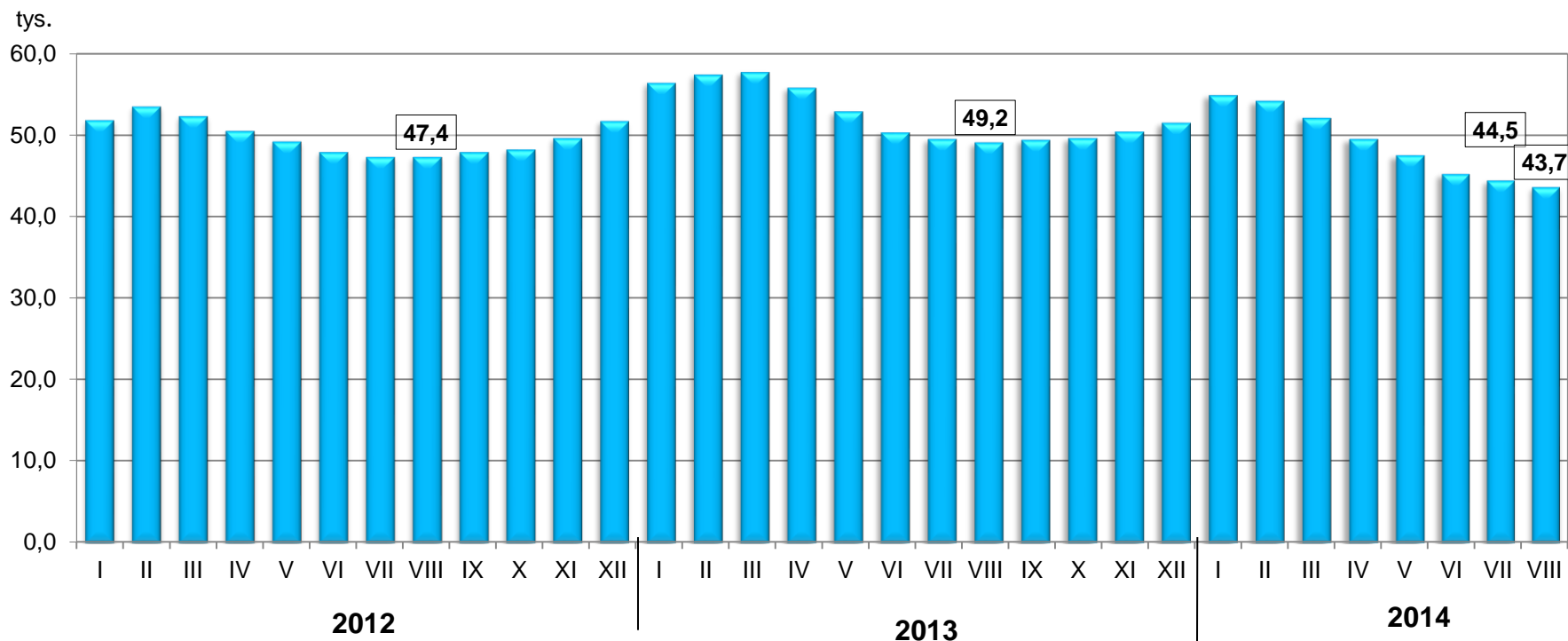
	I-VIII 2013=100	VIII 2013=100	VII 2014=100
Województwo	↓ 0,1%	↑ 1,2%	↑ 0,3%
Kraj	↑ 0,5%	↑ 0,7%	↑ 0,1%

Przeciętne zatrudnienie w sektorze przedsiębiorstw analogiczny okres roku poprzedniego = 100



Bezrobotni zarejestrowani

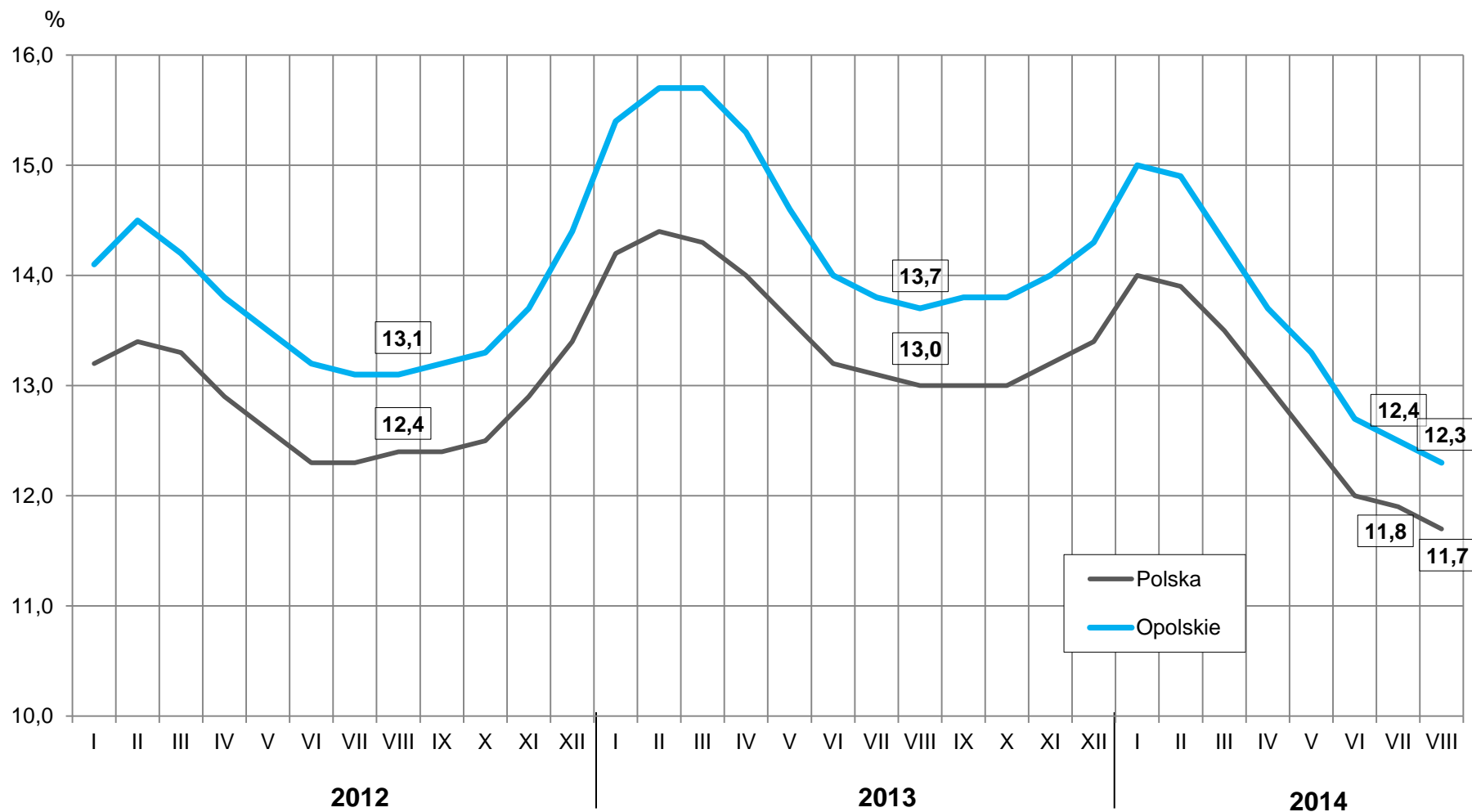
Stan w końcu miesiąca



	VIII 2013 = 100	VII 2014 = 100
Województwo	↓ o 11,2%	↓ o 1,8%
Kraj	↓ o 11,0%	↓ o 1,3%

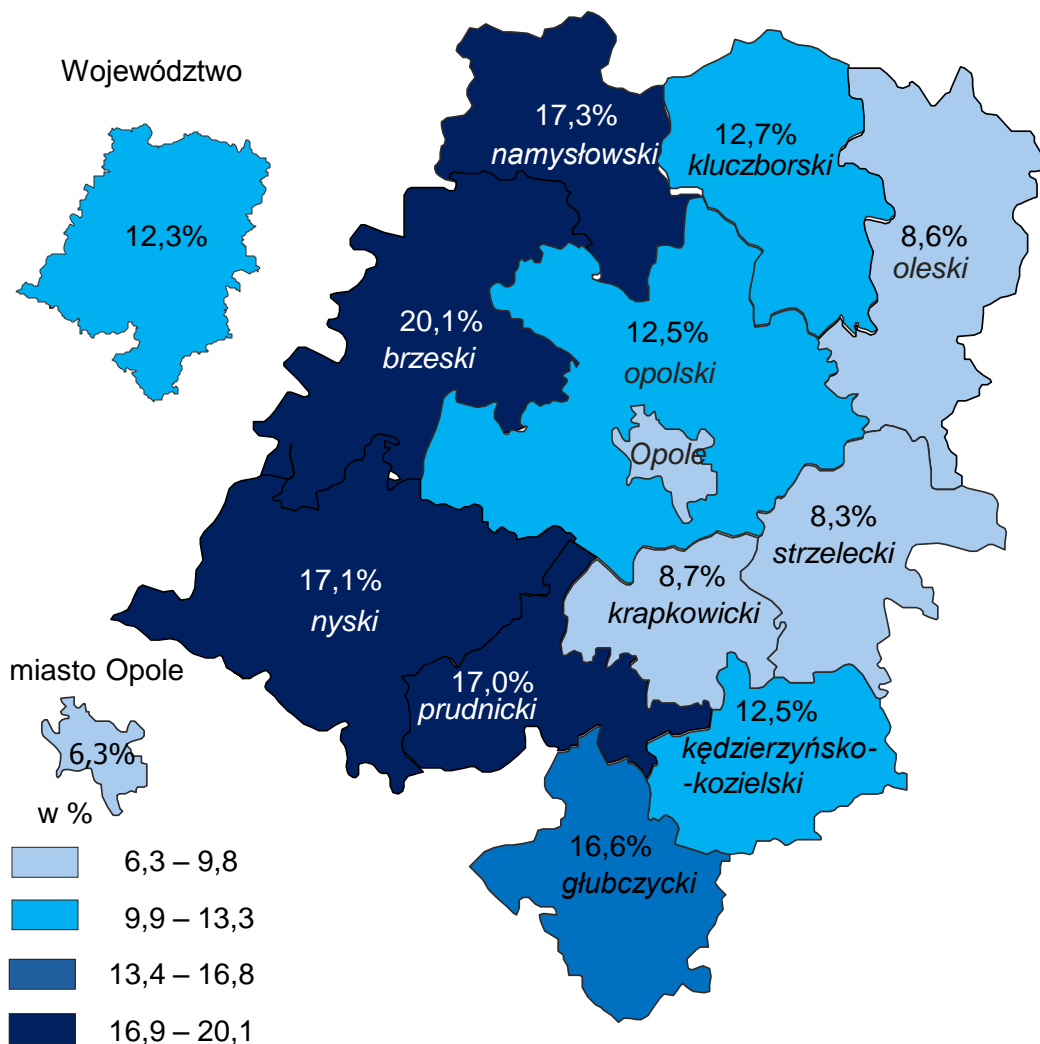
Stopa bezrobocia rejestrowanego

Stan w końcu miesiąca



Stopa bezrobocia rejestrowanego według powiatów

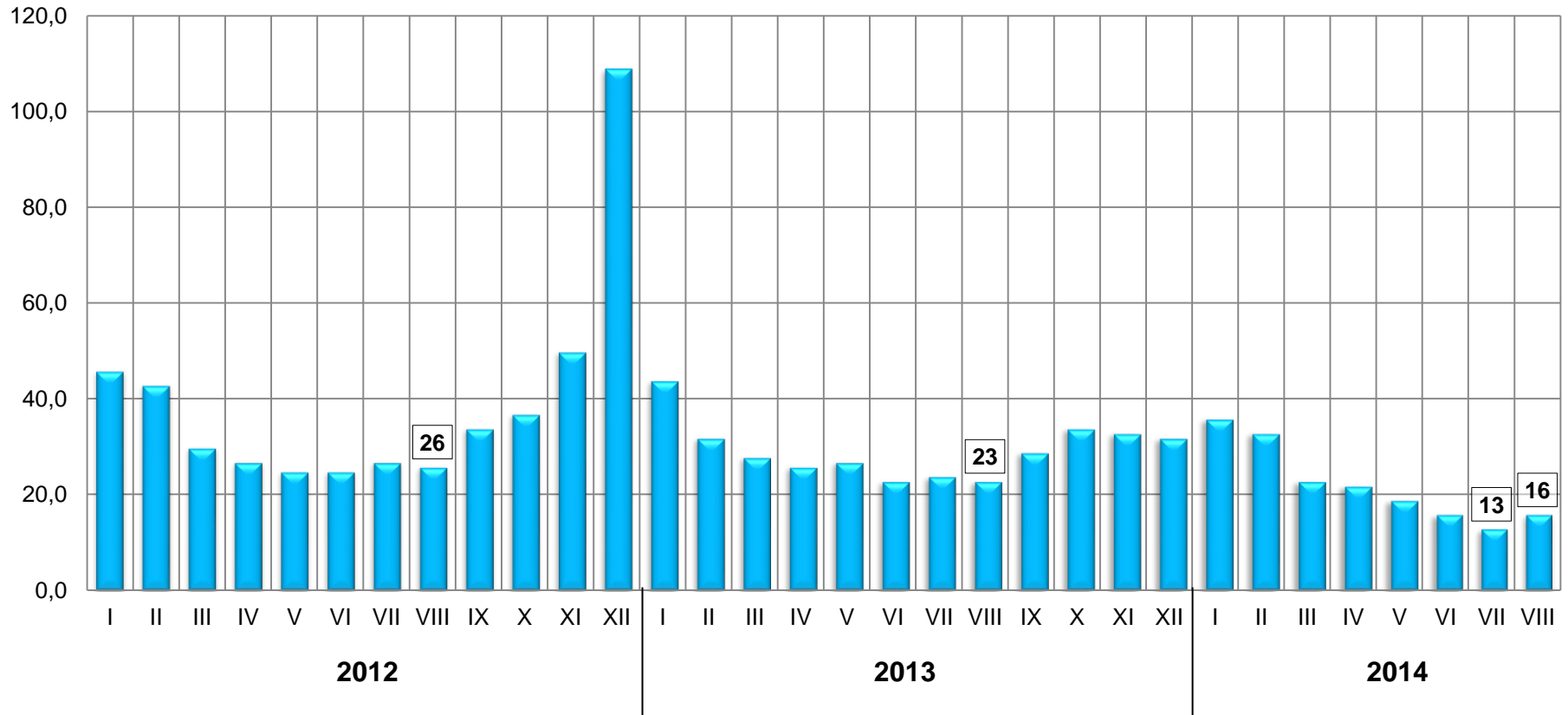
Stan w końcu miesiąca



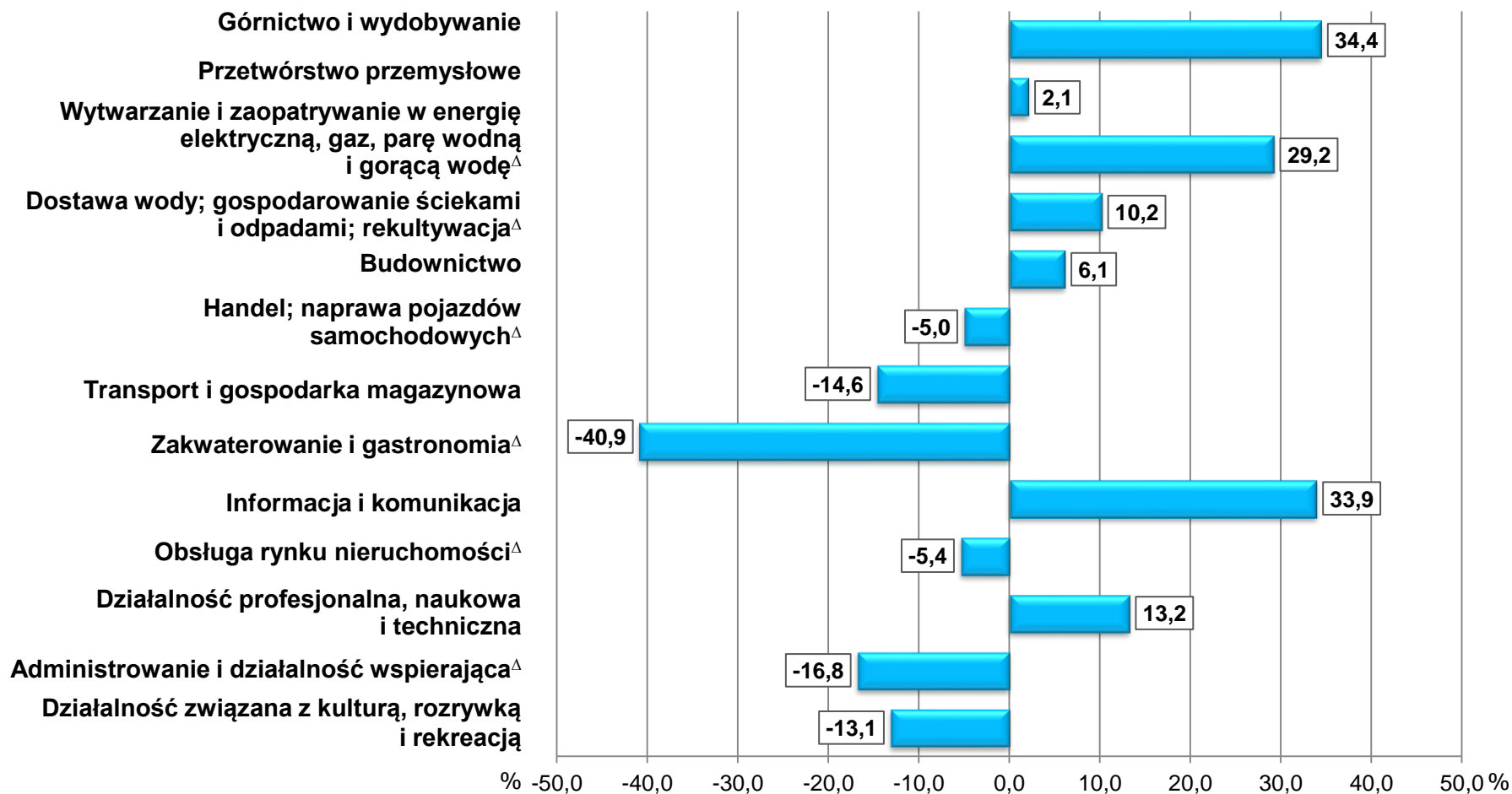
	Stopa bezrobocia w %	wzrost/ spadek do sierpnia 2013 r.
WOJEWÓDZTWO	12,3	-1,4
powiaty:		
Brzeski	20,1	-1,4
Głubczycki	16,6	-1,1
Kędzierzyńsko-kozielski	12,5	-1,7
Kluczborski	12,7	-1,5
Krapkowicki	8,7	-1,0
Namysłowski	17,3	-1,5
Nyski	17,1	-2,6
Oleski	8,6	-1,0
Opolski	12,5	-1,1
Prudnicki	17,0	-1,8
Strzelecki	8,3	-1,2
Miasto Opole	6,3	-0,8

Bezrobotni na 1 ofertę pracy

Stan w końcu miesiąca

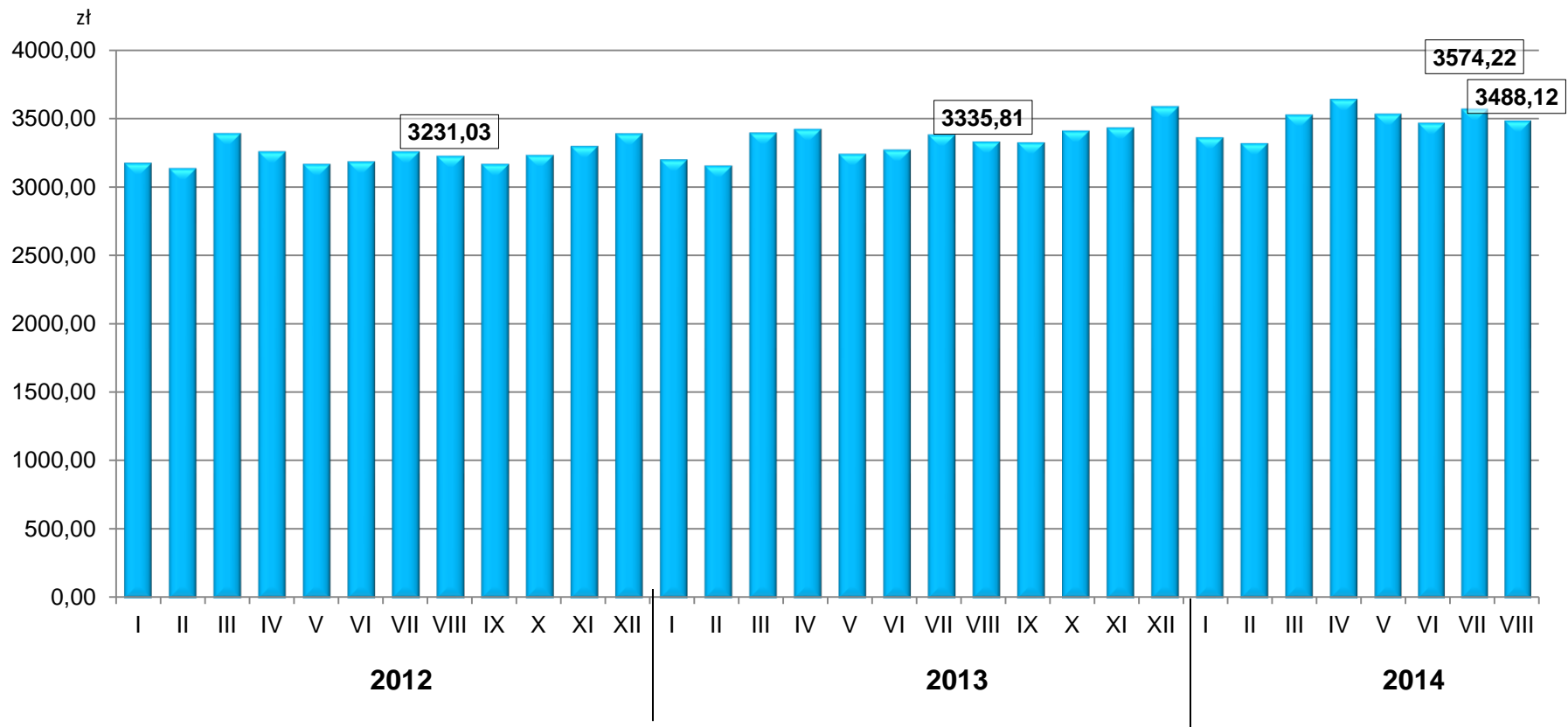


Odchylenia względne przeciętnych miesięcznych wynagrodzeń brutto od średniego wynagrodzenia w sektorze przedsiębiorstw w sierpniu 2014 r.



Przeciętne wynagrodzenie w sektorze przedsiębiorstw 3488,12 zł

Przeciętne miesięczne wynagrodzenie brutto w sektorze przedsiębiorstw



	VIII 2013=100	VII 2014=100
Województwo	↑ 4,6%	↓ 2,4%
Kraj	↑ 3,5%	↓ 1,8%

Przeciętne miesięczne wynagrodzenie brutto w sektorze przedsiębiorstw analogiczny okres roku poprzedniego = 100

