

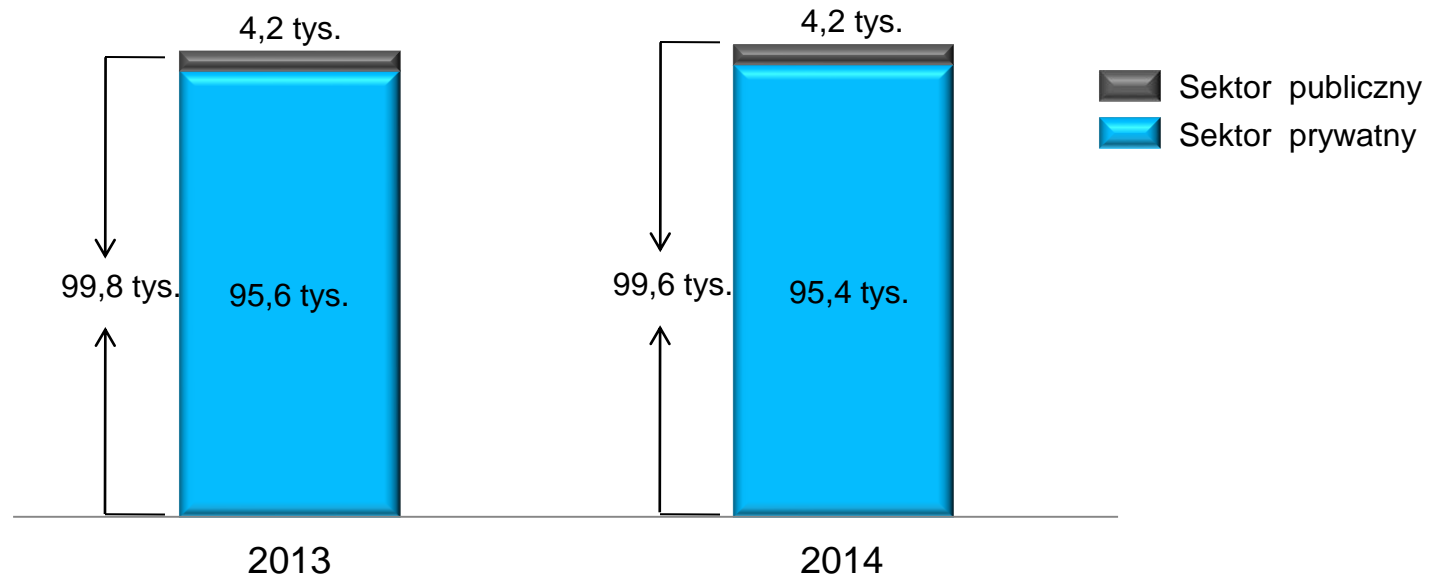


URZĄD STATYSTYCZNY W OPOLU

# **INFORMACJA O SYTUACJI SPOŁECZNO-GOSPODARCZEJ WOJEWÓDZTWA OPOLSKIEGO W LIPCU 2014 R.**

# Podmioty gospodarki narodowej w województwie opolskim

Stan na koniec lipca

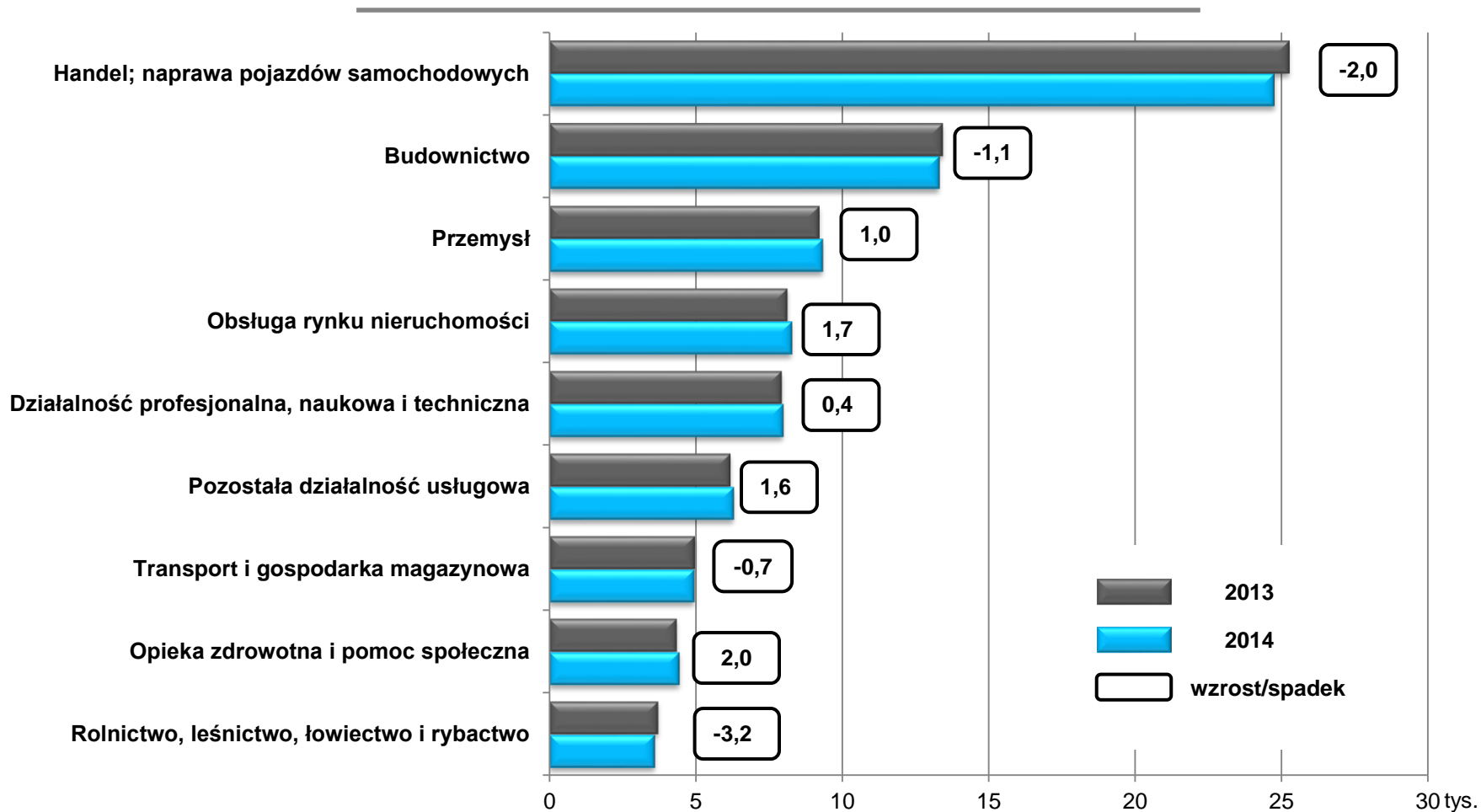


	VII 2013 = 100	VI 2014 = 100
Województwo	↓ 0,2%	↓ 0,2%

*Bez osób prowadzących gospodarstwa indywidualne w rolnictwie*

# Podmioty w rejestrze REGON według wybranych sekcji

Stan na koniec lipca



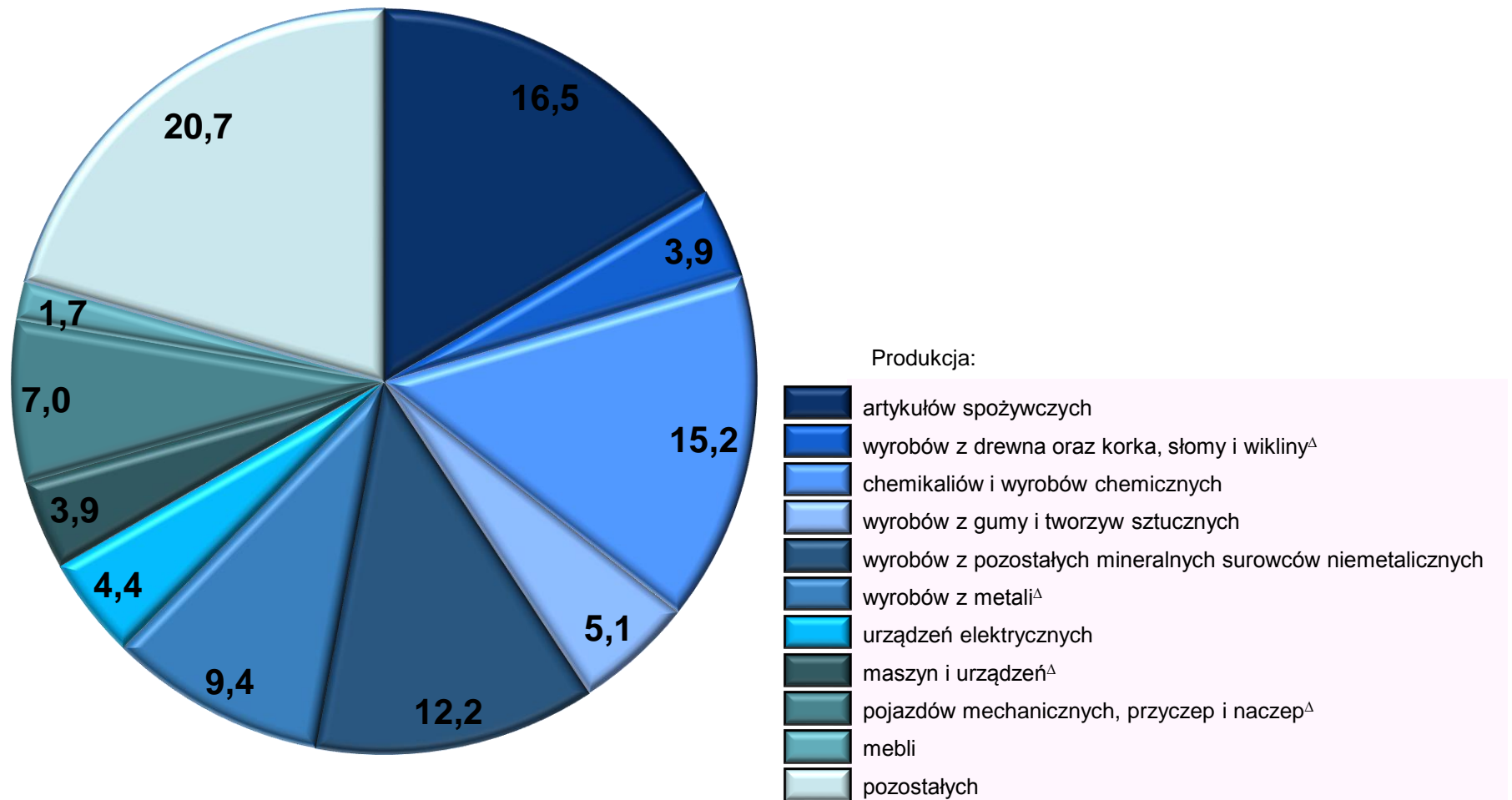
Bez osób prowadzących gospodarstwa indywidualne w rolnictwie

# Produkcja sprzedana przemysłu

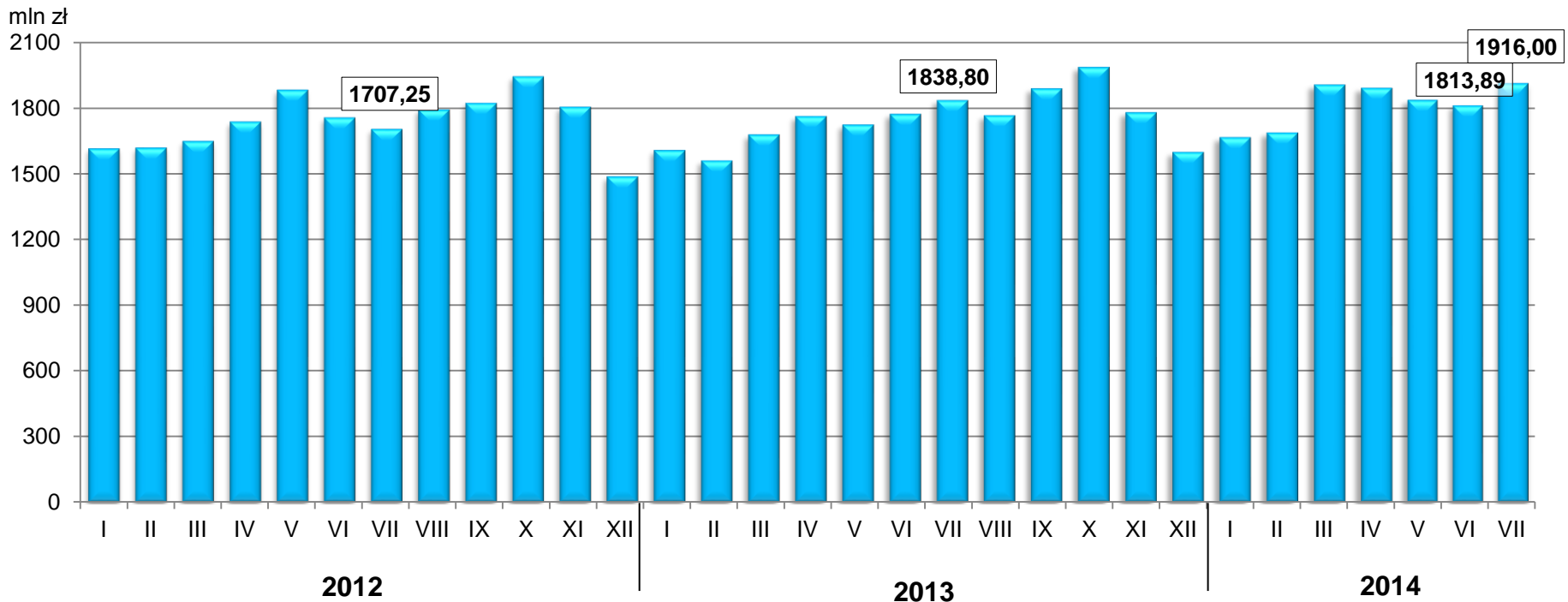
U w a g a: wskaźniki dynamiki podano na podstawie wartości w cenach stałych (średnie ceny bieżące 2010 r.)

WYSZCZEGÓLNIENIE	I-VII 2014	
	w %	I-VII 2013=100
<b>O G Ó Ł E M</b>	100,0	106,8
<b>GÓRNICTWO I WYDOBYWANIE</b>	1,2	122,1
<b>PRZETWÓRSTWO PRZEMYSŁOWE</b>	95,2	107,0
w tym:		
produkcja artykułów spożywczych	16,8	102,7
produkcja chemikaliów i wyrobów chemicznych	15,8	100,7
produkcja wyrobów z metali <sup>Δ</sup>	9,6	74,3
<b>WYTWARZANIE I ZAOPATRYWANIE W ENERGIĘ ELEKTRYCZNA, GAZ, PARĘ WODNĄ I GORĄCĄ WODĘ<sup>Δ</sup></b>	1,5	87,8
<b>DOSTAWA WODY; GOSPODAROWANIE ŚCIEKAMI I ODPADAMI; REKULTYWACJA<sup>Δ</sup></b>	2,1	103,3

# Produkcja sprzedana przemysłu według działów w lipcu 2014 r. (ceny bieżące)

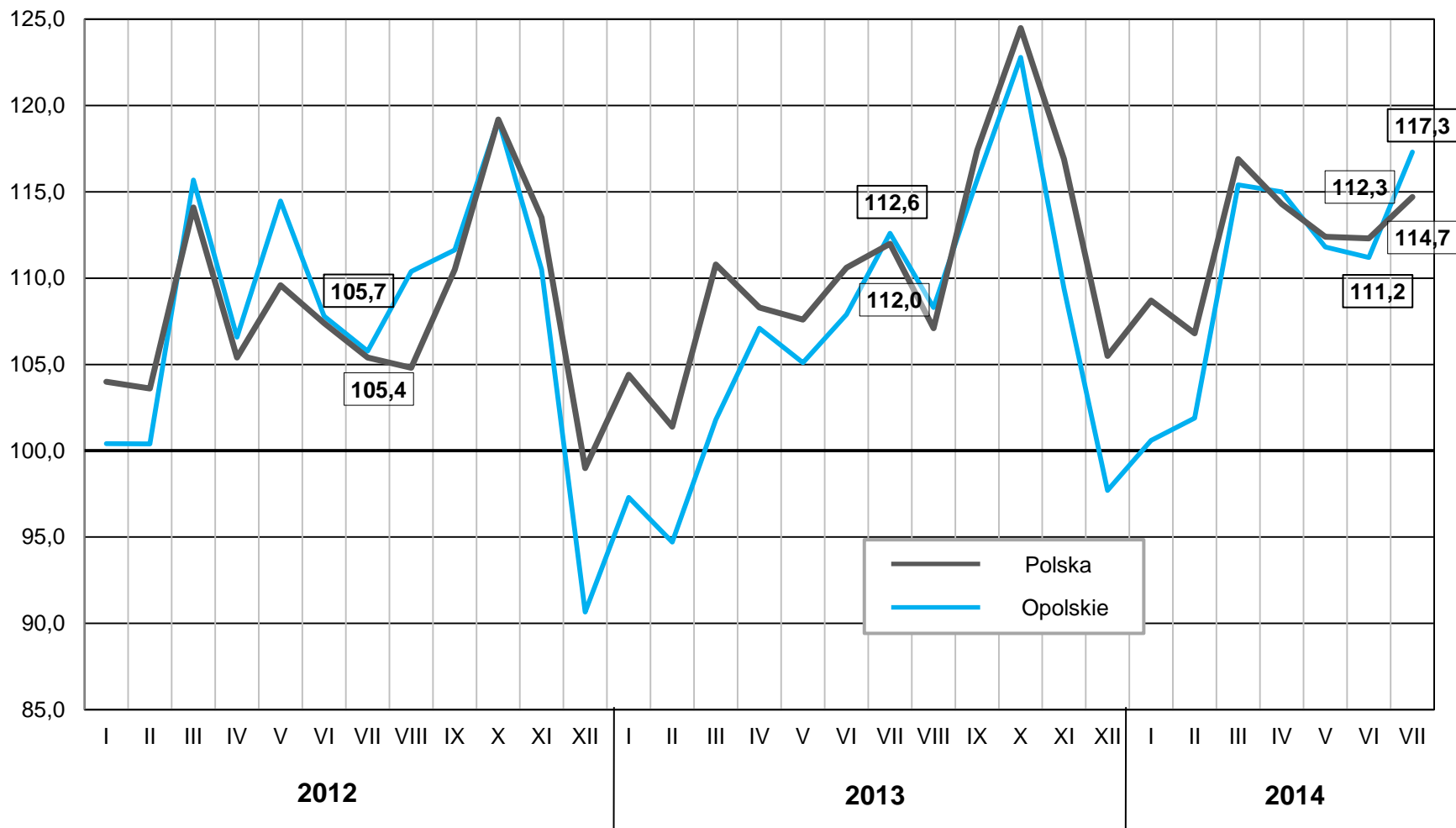


# Produkcja sprzedana przemysłu (ceny bieżące)

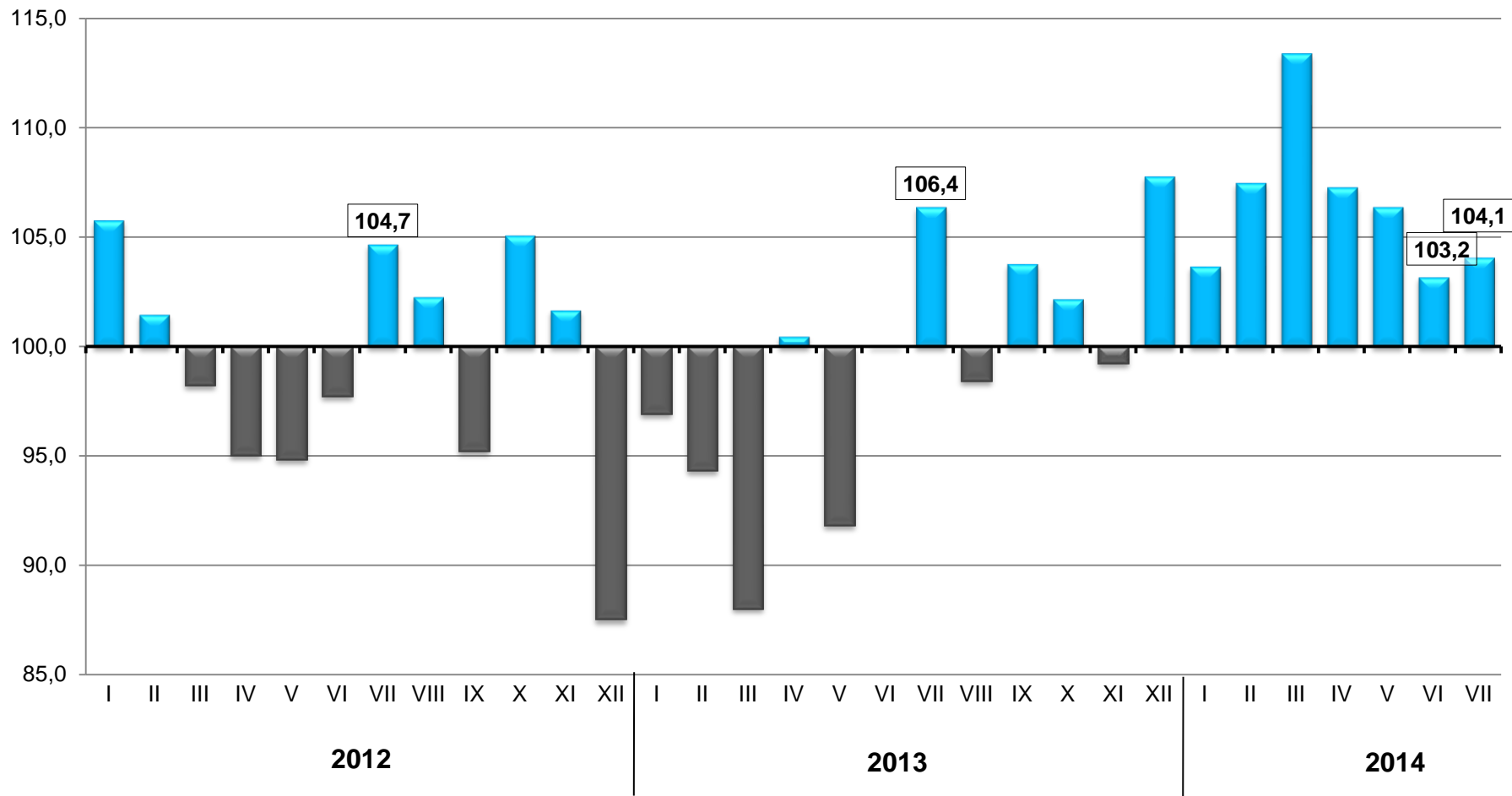


	I-VII 2013=100	VII 2013=100	VI 2014=100
	ceny stałe		
Województwo	↑ o 6,8%	↑ o 4,1%	↑ o 5,2%
Kraj	↑ o 4,2%	↑ o 2,3%	↑ o 2,0%

# Produkcja sprzedana przemysłu (ceny stałe) przeciętna miesięczna 2010 = 100

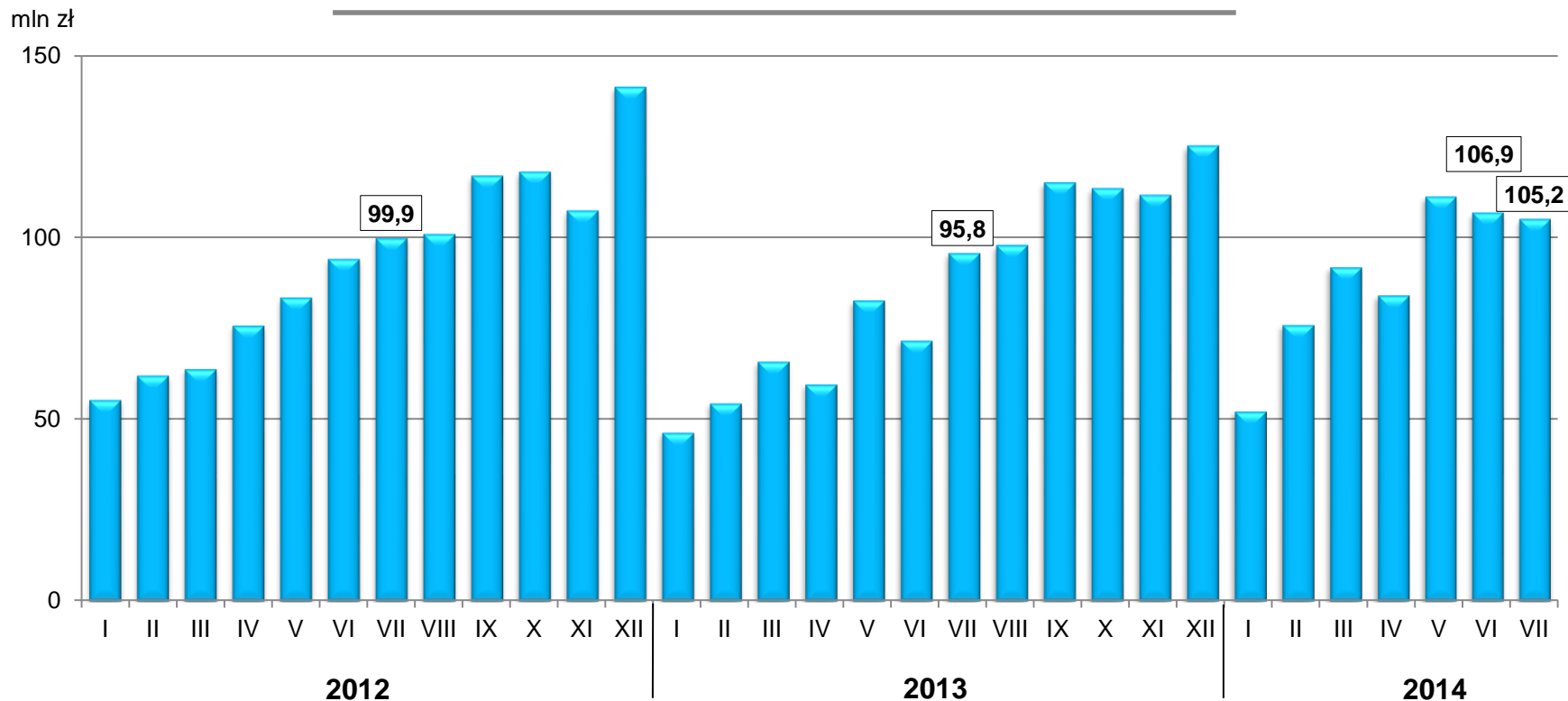


# Produkcja sprzedana przemysłu (ceny stałe) analogiczny okres roku poprzedniego = 100



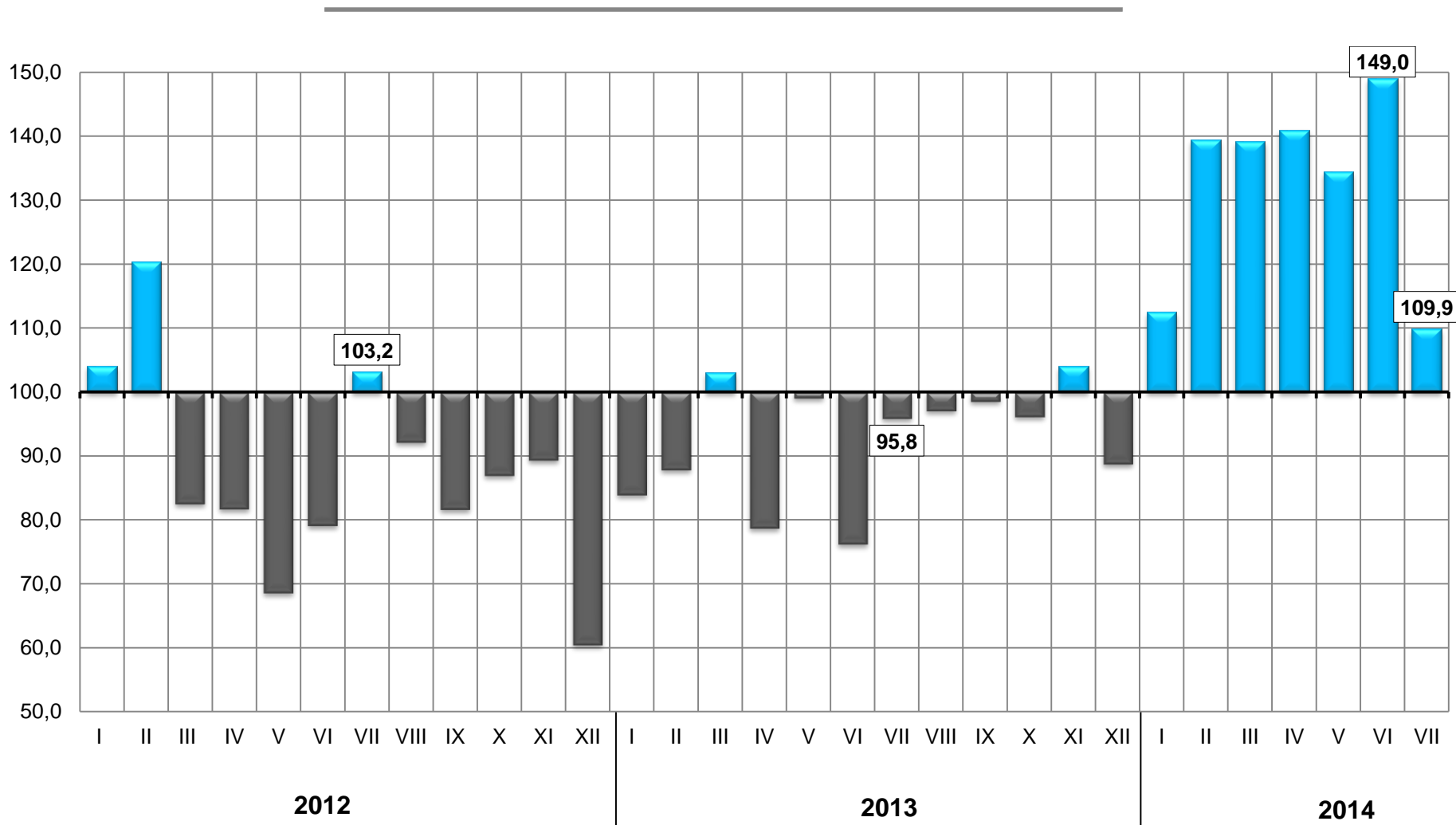


# Produkcja budowlano-montażowa (ceny bieżące)

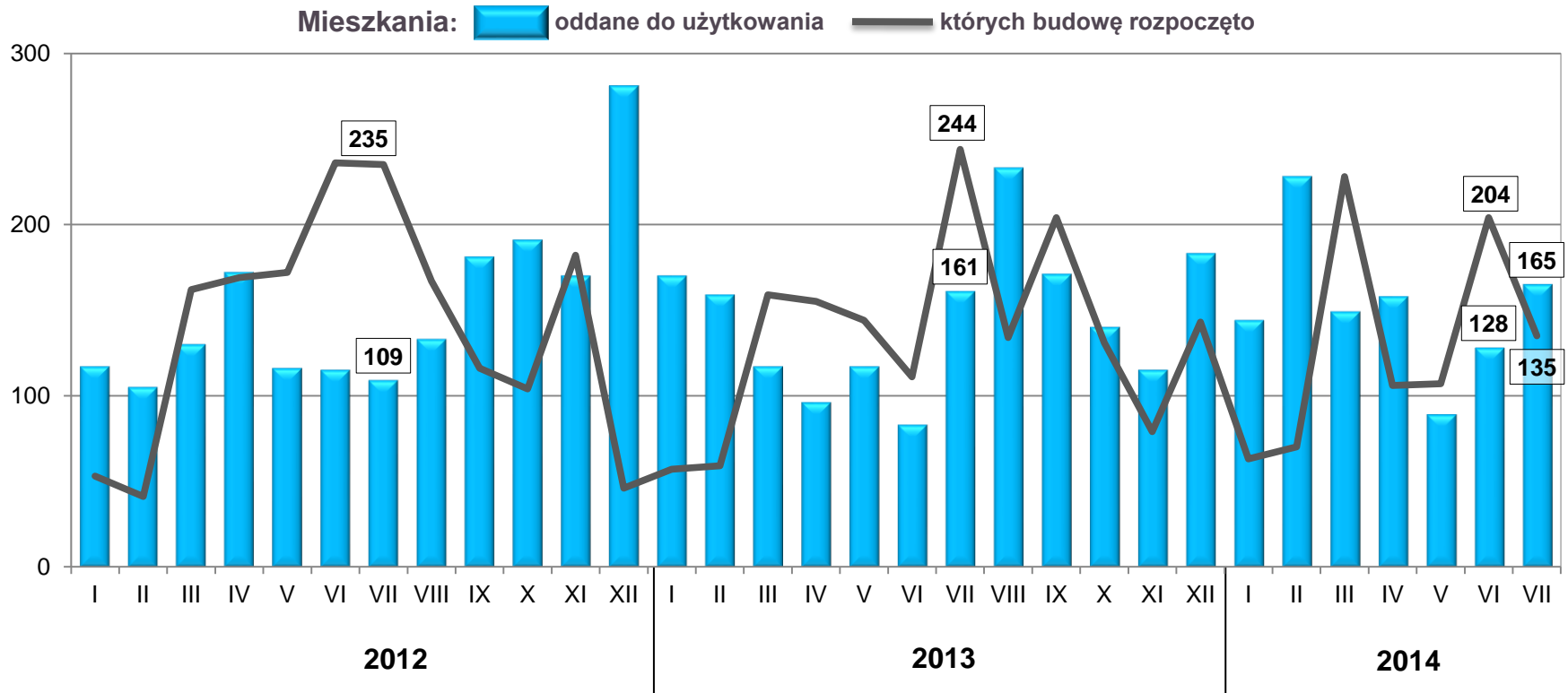


	I-VII 2013=100	VII 2013=100	VI 2014=100
	ceny bieżące		
Województwo	↑ o 28,9%	↑ o 9,9%	↓ o 1,6%

# Produkcja budowlano-montażowa (ceny bieżące) analogiczny okres roku poprzedniego = 100

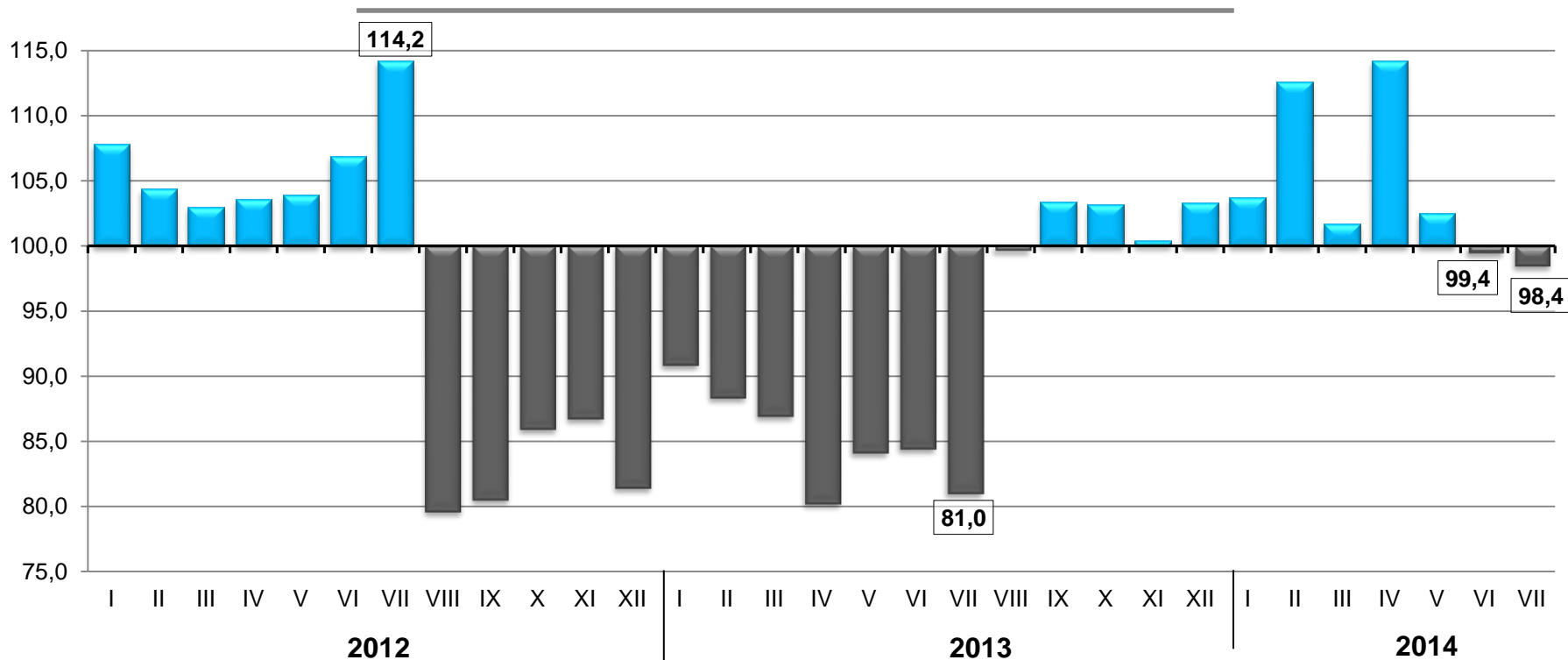


# Mieszkania



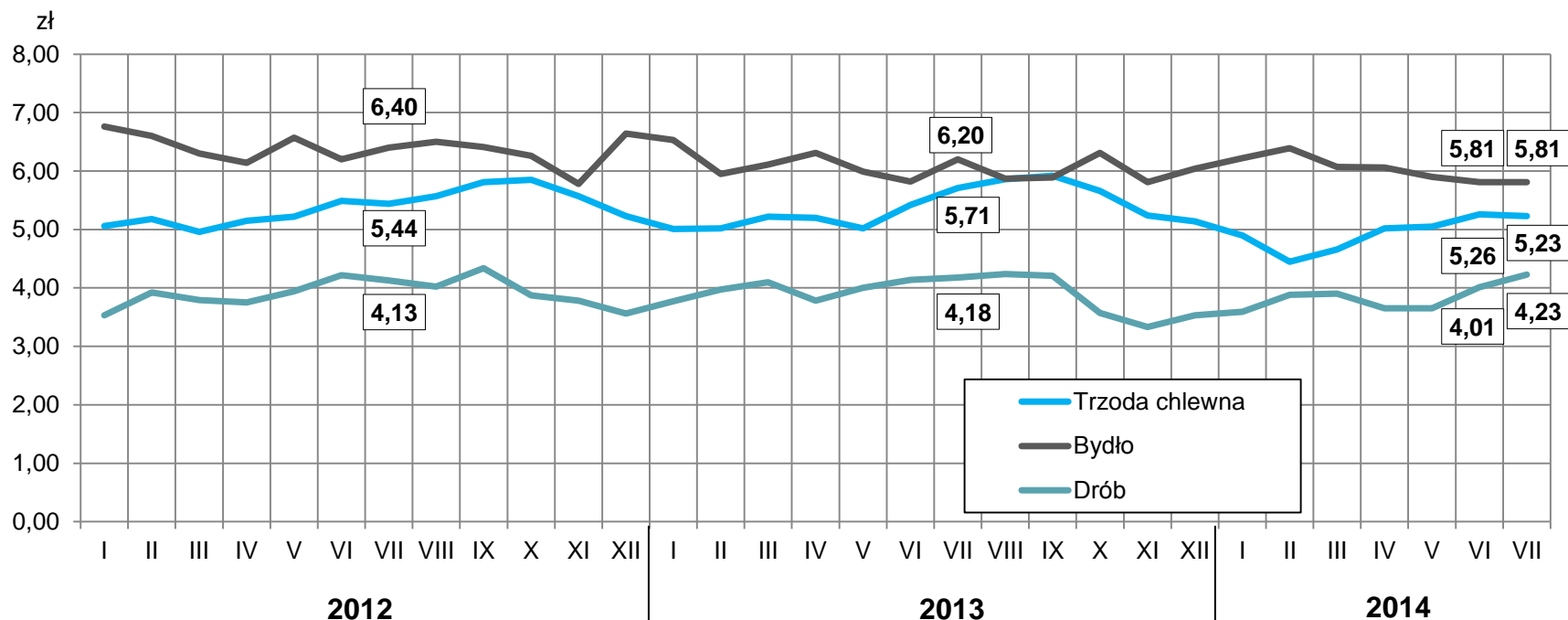
Mieszkania oddane do użytkowania	I-VII 2013=100	VII 2013=100	VI 2014=100
Województwo	↑ o 17,5%	↑ o 2,5%	↑ o 28,9%
Kraj	↓ o 2,7%	↓ o 4,0%	↑ o 17,8%

# Sprzedaż detaliczna (ceny bieżące) analogiczny okres roku poprzedniego=100



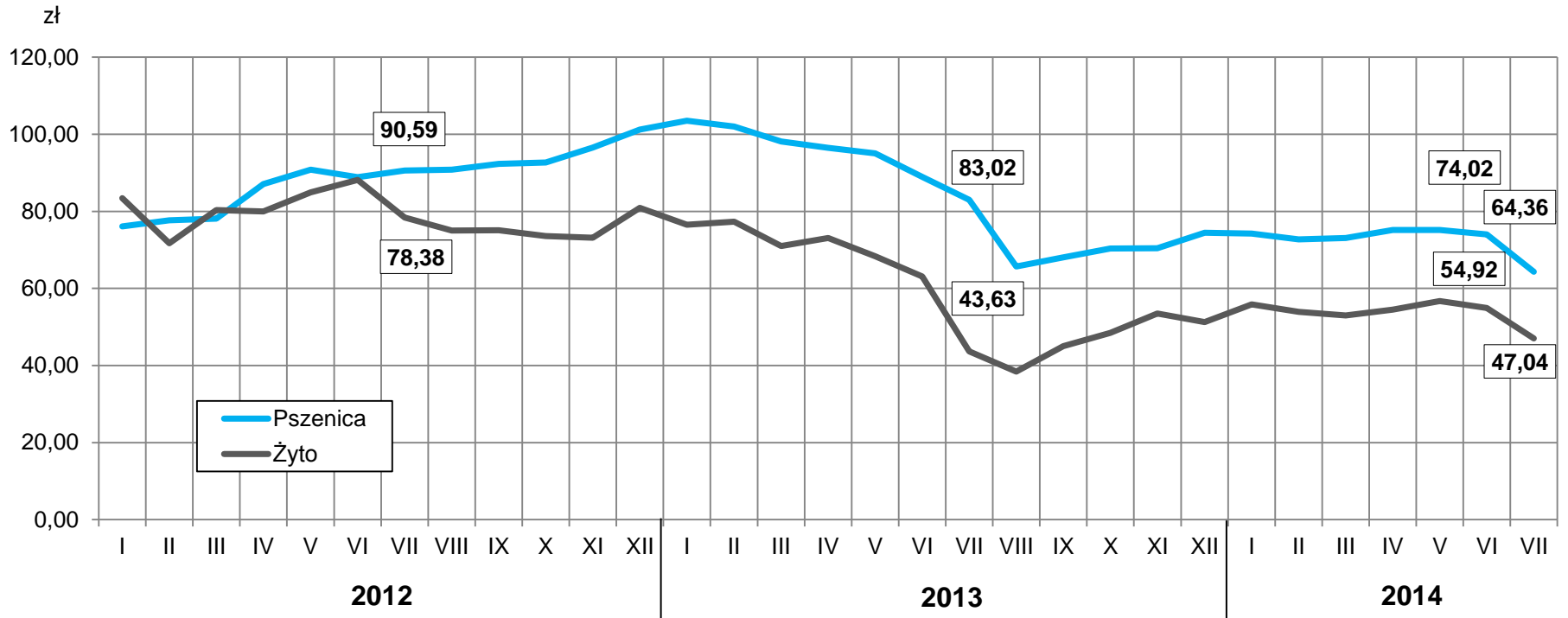
	I–VII 2013=100	VII 2013=100	VI 2014=100
	ceny bieżące		
Województwo	↑ o 3,8%	↓ o 1,6%	↑ o 8,5%
Kraj	↑ o 4,6%	↑ o 2,1%	↑ o 4,7%

# Cena skupu żywca (za 1 kg wagi żywej)



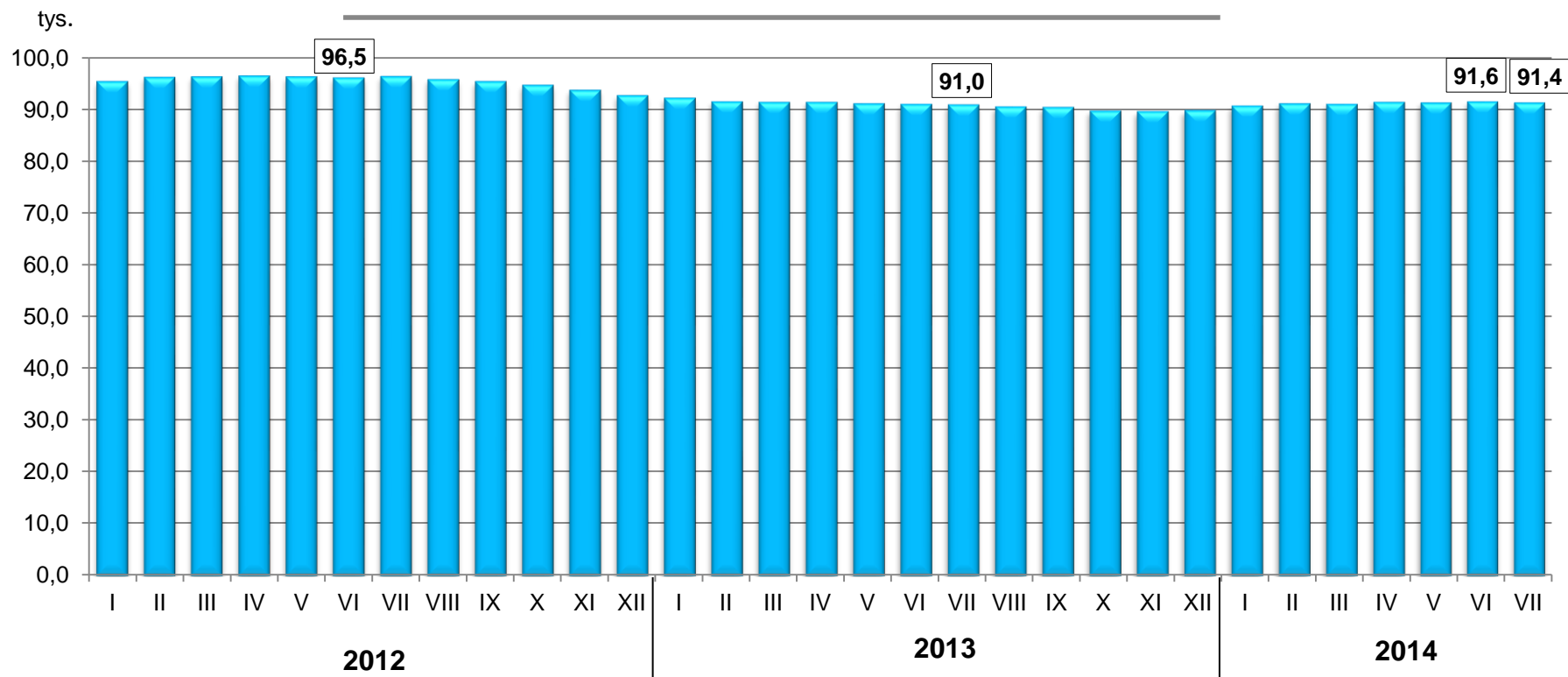
	Trzoda chlewna		Bydło (bez cieląt)		Drób	
	VII 2013 = =100	VI 2014= =100	VII 2013 = =100	VI 2014= =100	VII 2013 = =100	VI 2014= =100
Województwo	↓ 8,5%	↓ 0,7%	↓ 6,2%	↑ 0,1%	↑ 1,4%	↑ 5,5%
Kraj	↓ 8,1%	↑ 0,3%	↓ 2,6%	↓ 1,7%	↓ 4,8%	↑ 4,6%

# Cena skupu zbóż (za 100 kg)



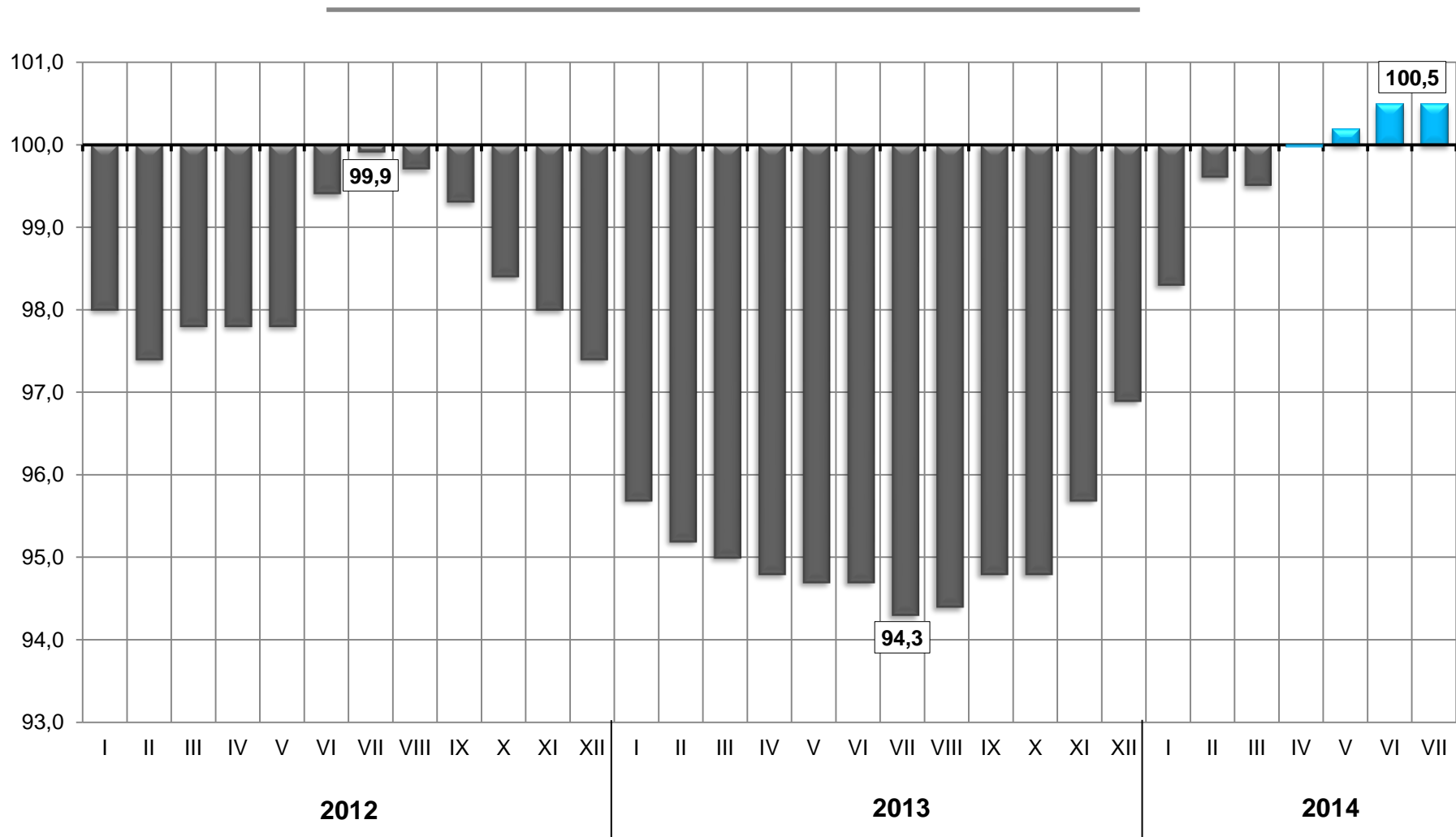
	Pszenica		Żyto	
	VII 2013 = 100	VI 2014 = 100	VII 2013 = 100	VI 2014 = 100
Województwo	↓ o 22,5%	↓ o 13,1%	↑ o 7,8%	↓ o 14,3%
Kraj	↓ o 18,0%	↓ o 11,9%	↓ o 6,5%	↓ o 15,0%

# Przeciętne zatrudnienie w sektorze przedsiębiorstw



	I-VII 2013=100	VII 2013=100	VI 2014=100
Województwo	↓ 0,4%	↑ 0,5%	↓ 0,2%
Kraj	↑ 0,5%	↑ 0,8%	↑ 0,1%

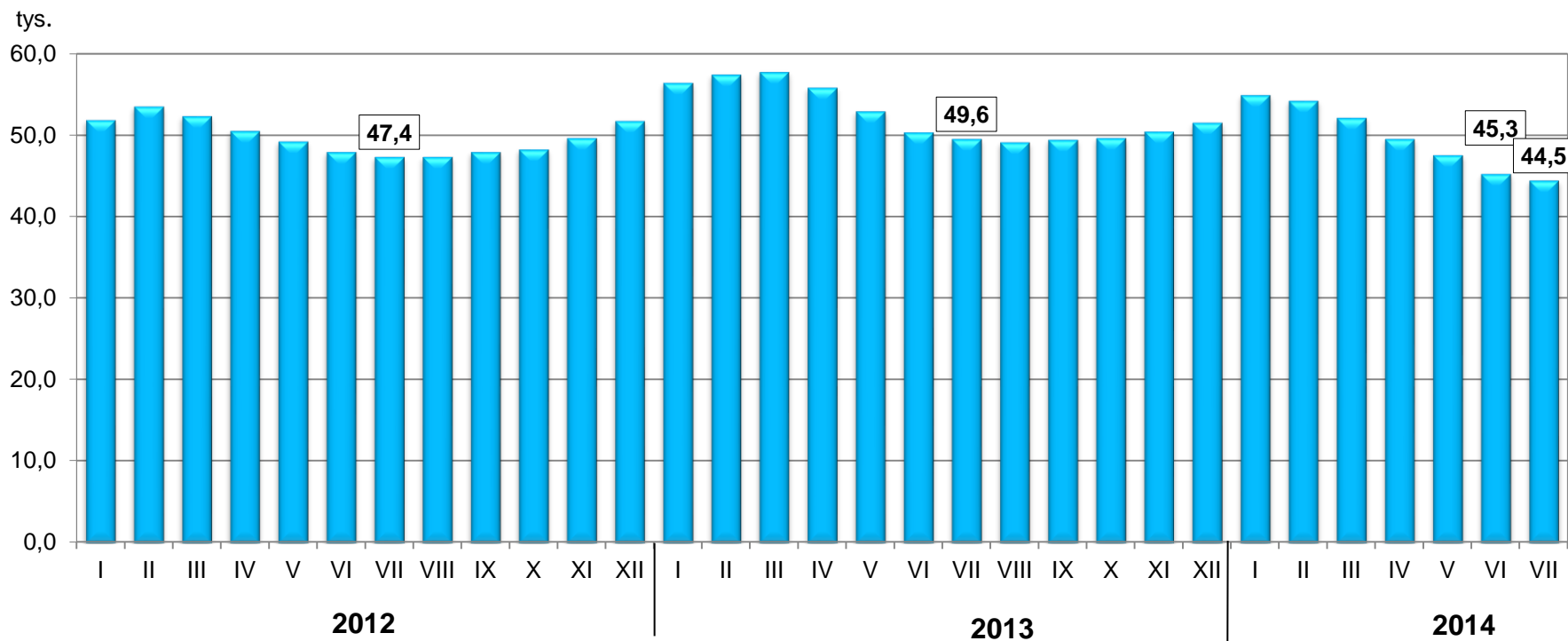
# Przeciętne zatrudnienie w sektorze przedsiębiorstw analogiczny okres roku poprzedniego = 100





# Bezrobotni zarejestrowani

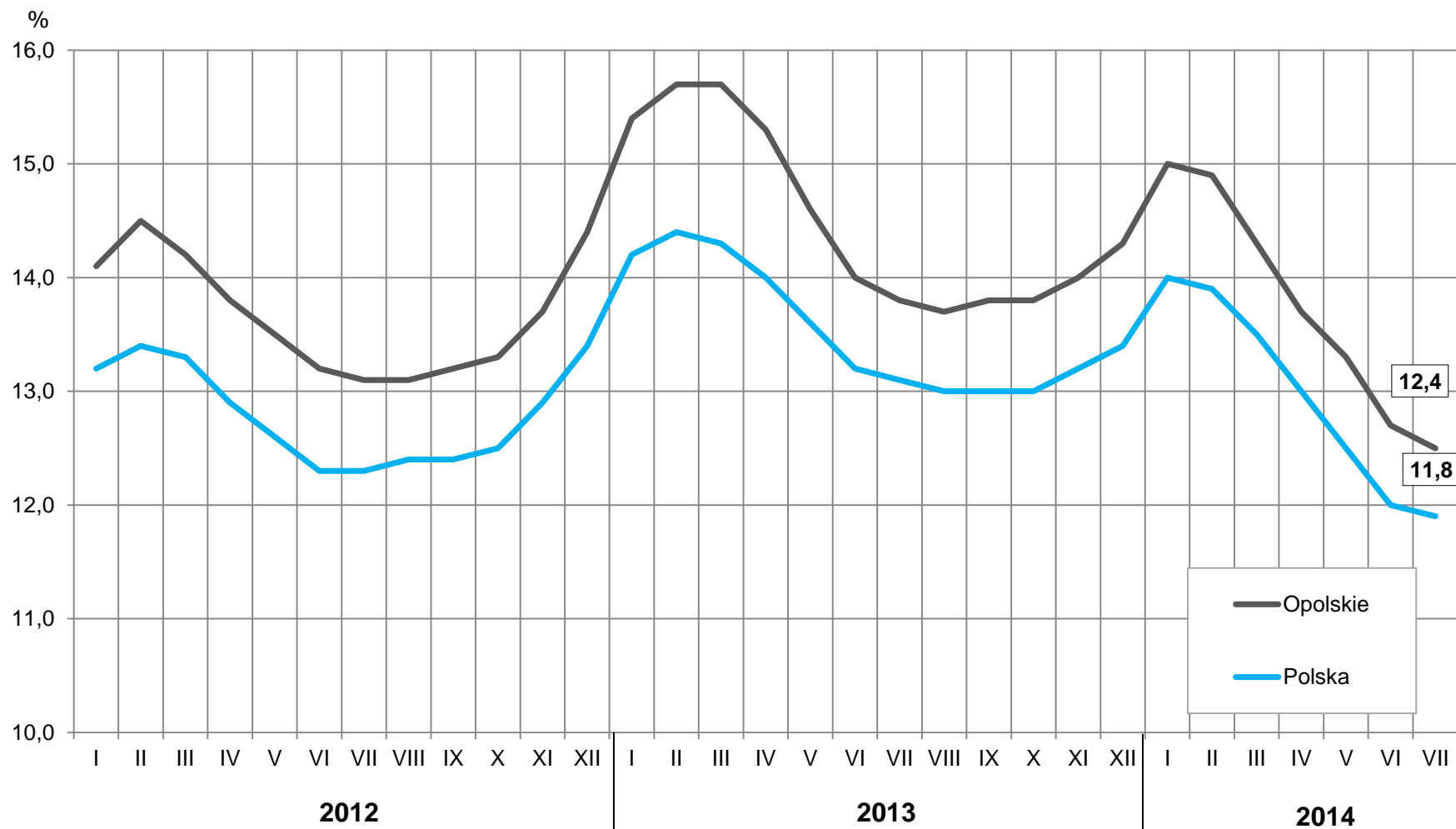
Stan w końcu miesiąca



	VII 2013 = 100	VI 2014 = 100
Województwo	↓ o 10,3%	↓ o 1,8%
Kraj	↓ o 10,3%	↓ o 1,8%

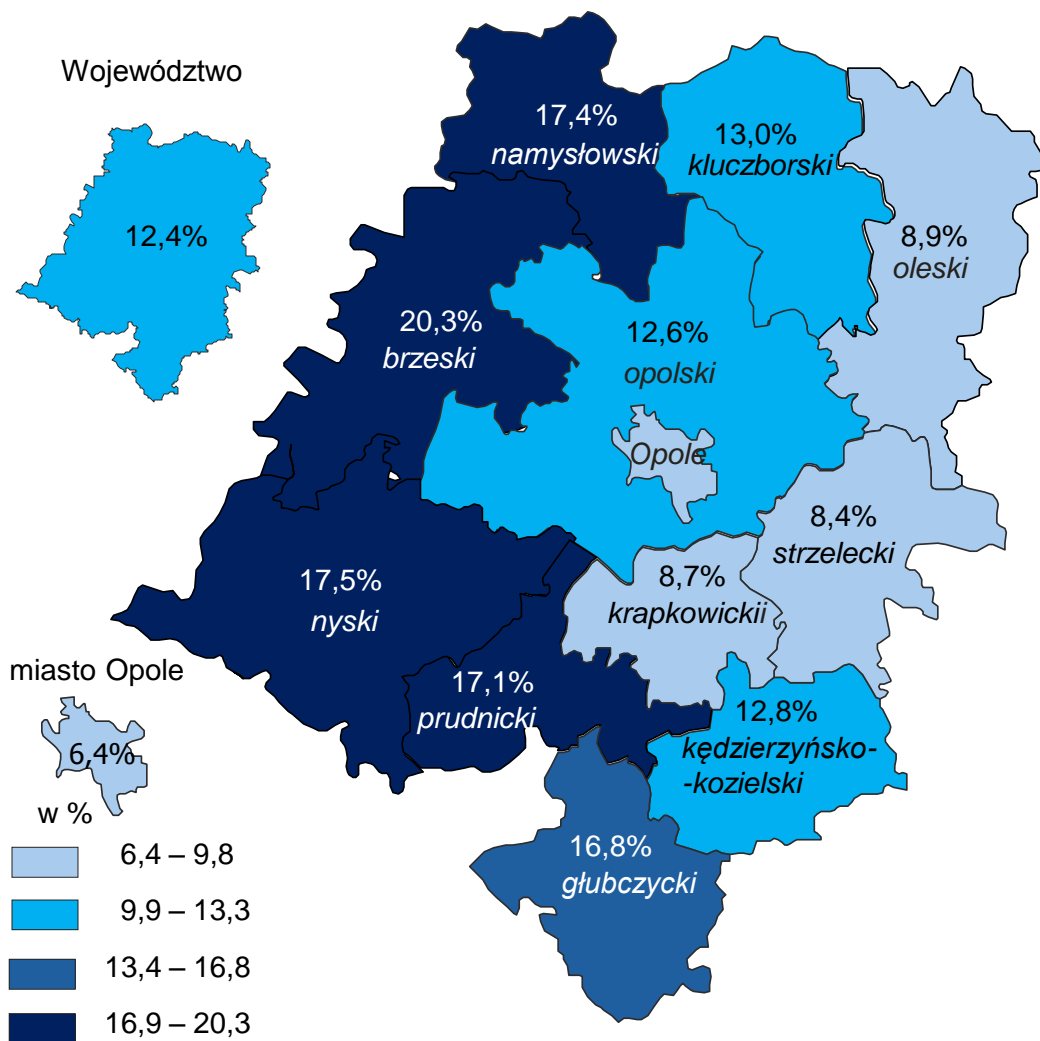
# Stopa bezrobocia rejestrowanego

Stan w końcu miesiąca



# Stopa bezrobocia rejestrowanego według powiatów

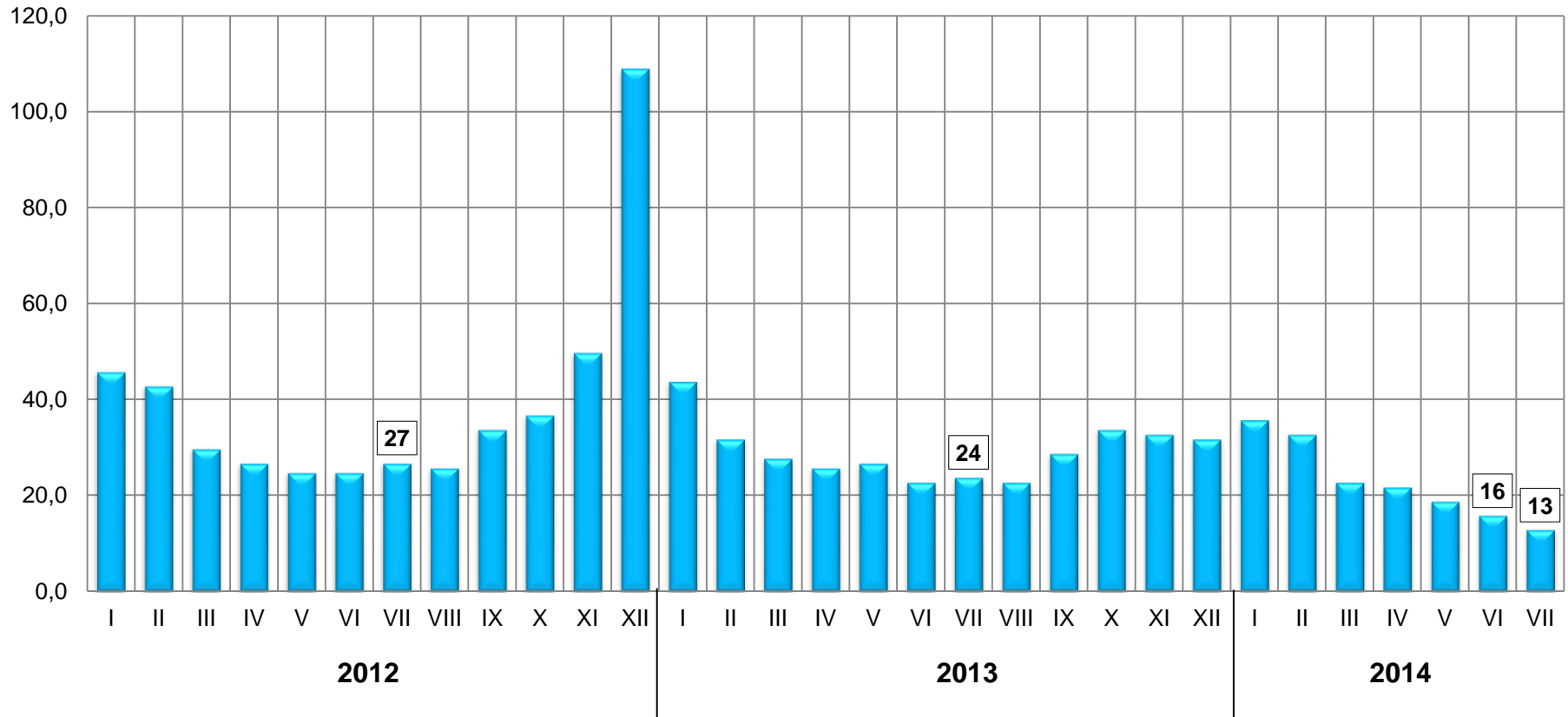
Stan w końcu miesiąca



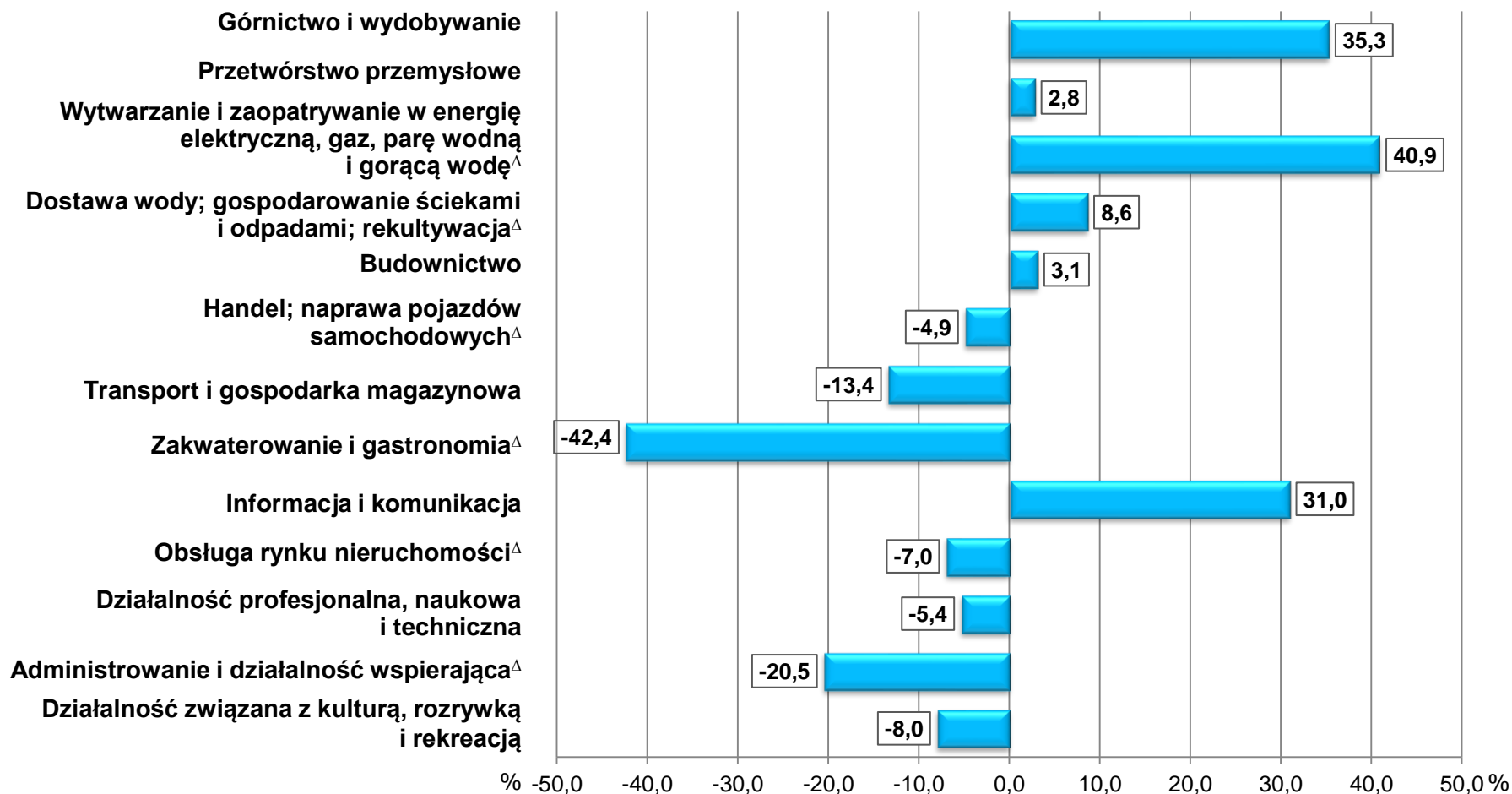
	Stopa bezrobocia w %	wzrost/spadek do lipca 2013 r.
<b>WOJEWÓDZTWO</b>	<b>12,4</b>	<b>-1,4</b>
<b>powiaty:</b>		
Brzeski	20,3	-1,3
Głubczycki	16,8	-0,9
Kędzierzyńsko-kozielski	12,8	-1,7
Kluczborski	13,0	-1,1
Krapkowicki	8,7	-1,3
Namysłowski	17,4	-1,3
Nyski	17,5	-2,5
Oleski	8,9	-0,8
Opolski	12,6	-1,0
Prudnicki	17,1	-1,7
Strzelecki	8,4	-1,5
Miasto Opole	6,4	-0,6

# Bezrobotni na 1 ofertę pracy

Stan w końcu miesiąca

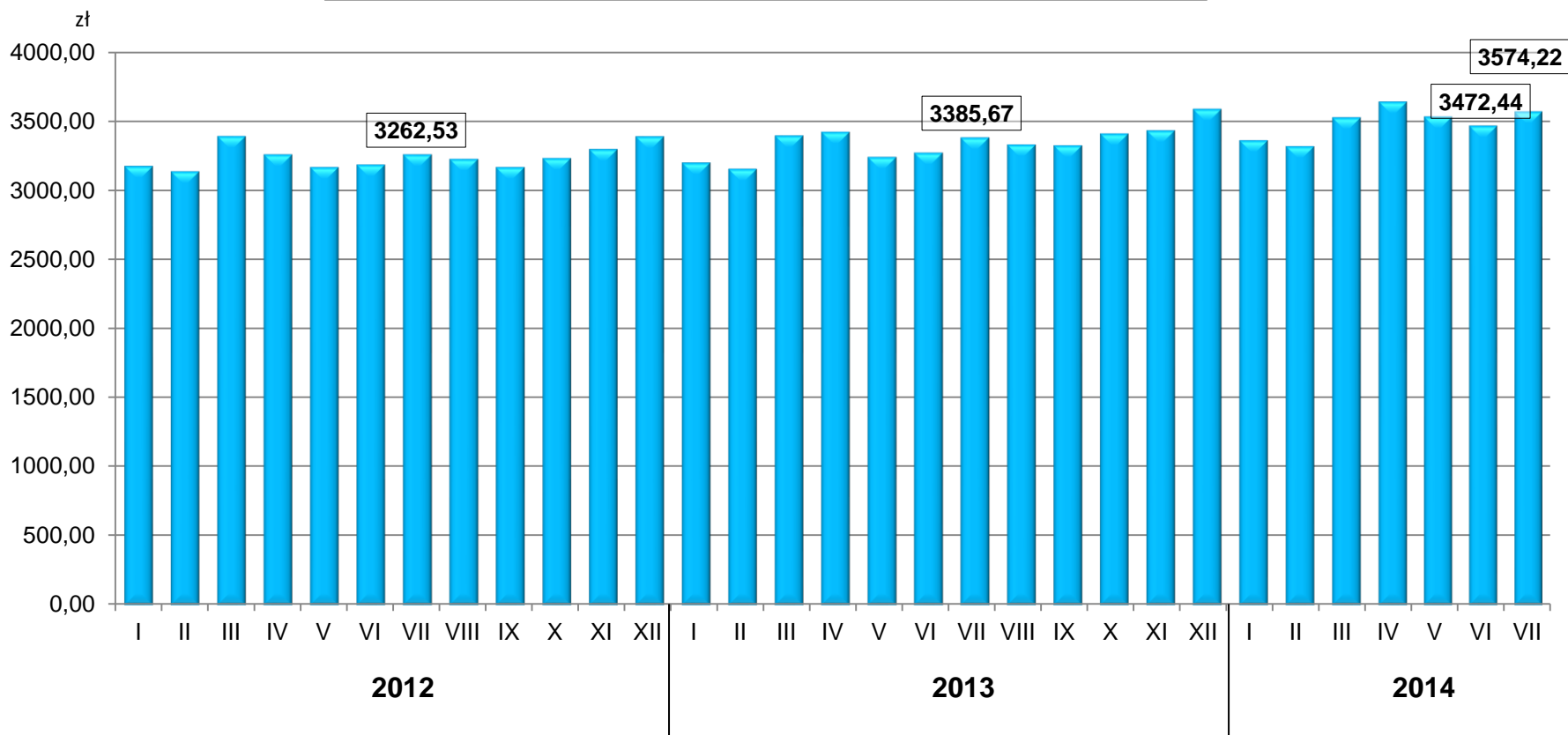


# Odchylenia względne przeciętnych miesięcznych wynagrodzeń brutto od średniego wynagrodzenia w sektorze przedsiębiorstw w lipcu 2014 r.



Przeciętne wynagrodzenie w sektorze przedsiębiorstw 3574,22 zł

# Przeciętne wynagrodzenie brutto w sektorze przedsiębiorstw



	VII 2013=100	VI 2014=100
Województwo	↑ 5,6%	↑ 2,9%
Kraj	↑ 3,5%	↑ 0,6%

# Przeciętne miesięczne wynagrodzenie brutto w sektorze przedsiębiorstw analogiczny okres roku poprzedniego = 100

