

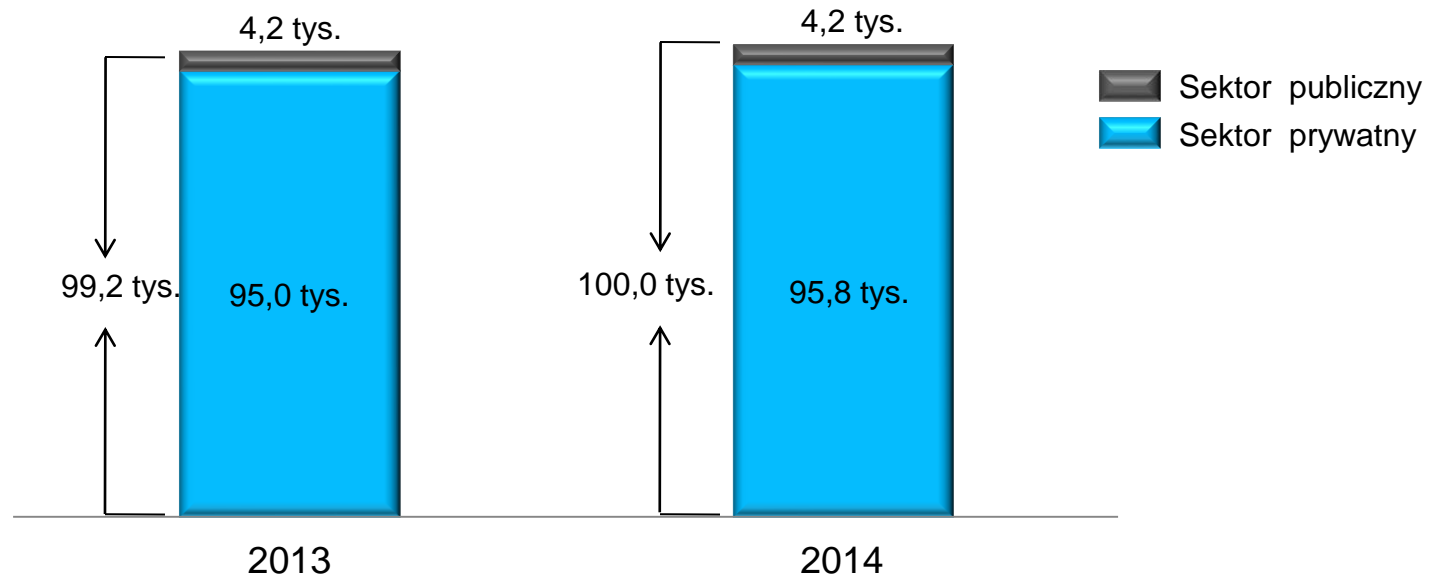


URZĄD STATYSTYCZNY W OPOLU

INFORMACJA O SYTUACJI SPOŁECZNO-GOSPODARCZEJ WOJEWÓDZTWA OPOLSKIEGO W KWIETNIU 2014 R.

Podmioty gospodarki narodowej w województwie opolskim

Stan na koniec kwietnia

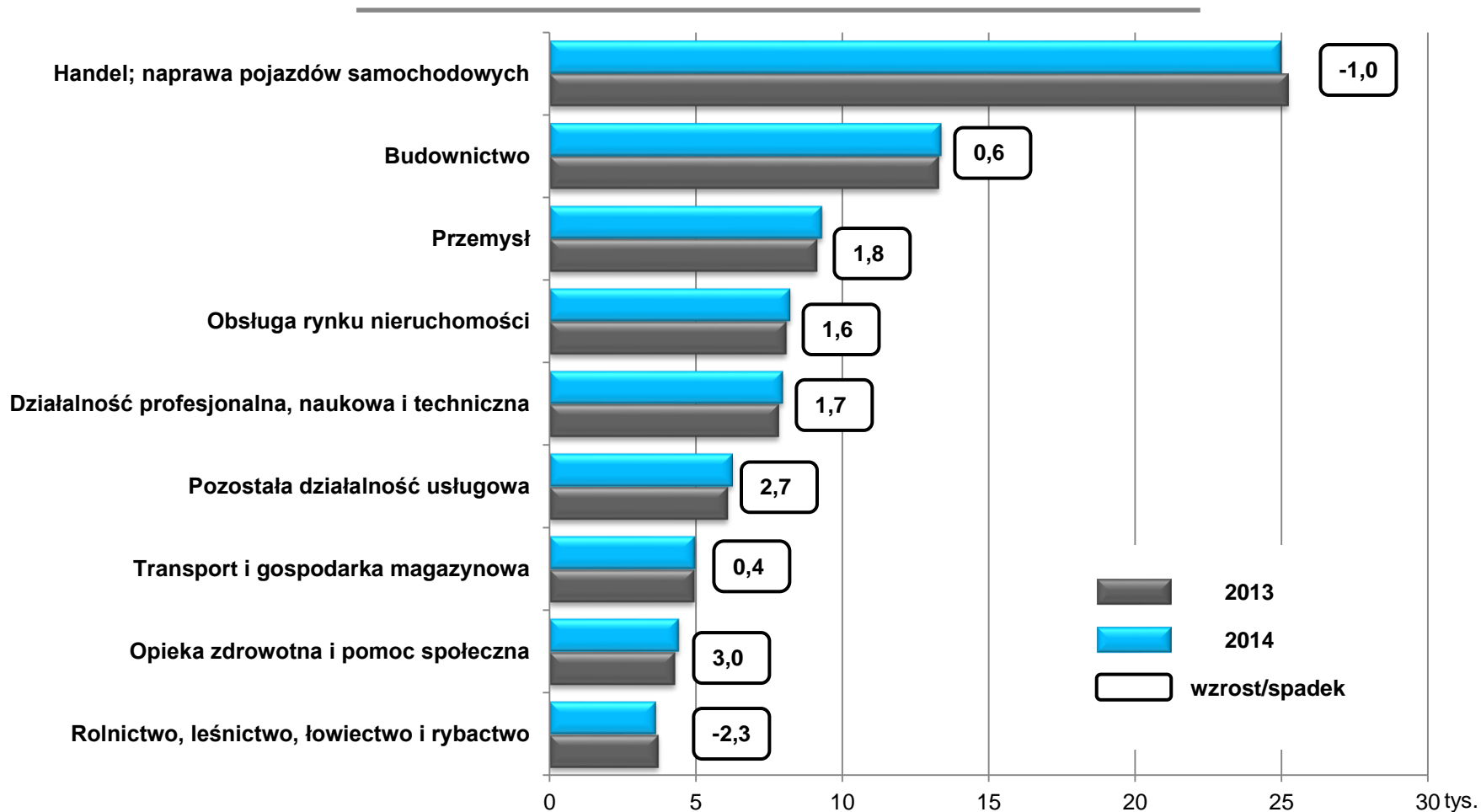


	IV 2013 = 100	III 2014 = 100
Województwo	↑ 0,8%	↓ 0,1%

Bez osób prowadzących gospodarstwa indywidualne w rolnictwie

Podmioty w rejestrze REGON według wybranych sekcji

Stan na koniec kwietnia



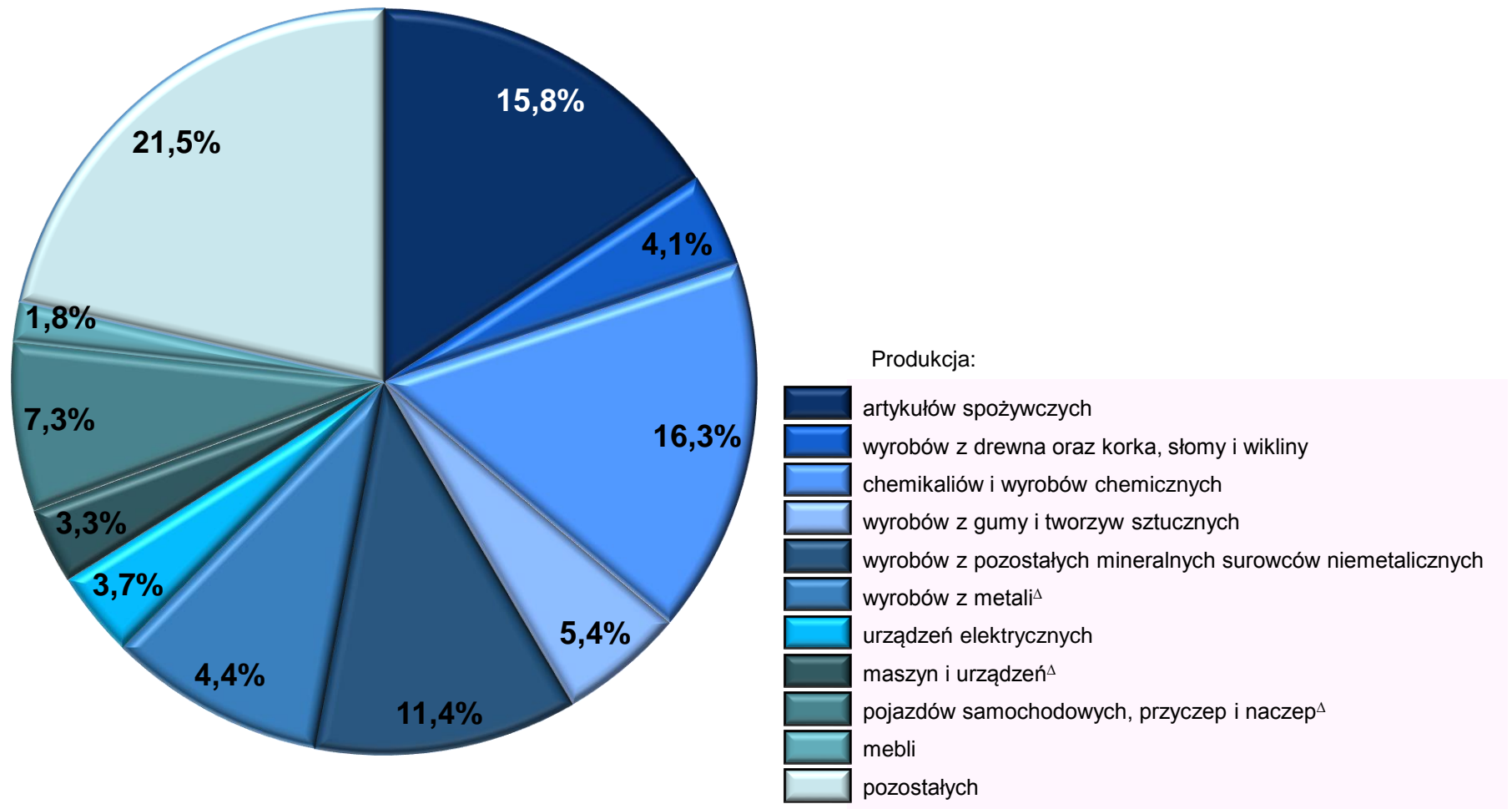
Bez osób prowadzących gospodarstwa indywidualne w rolnictwie

Produkcja sprzedana przemysłu

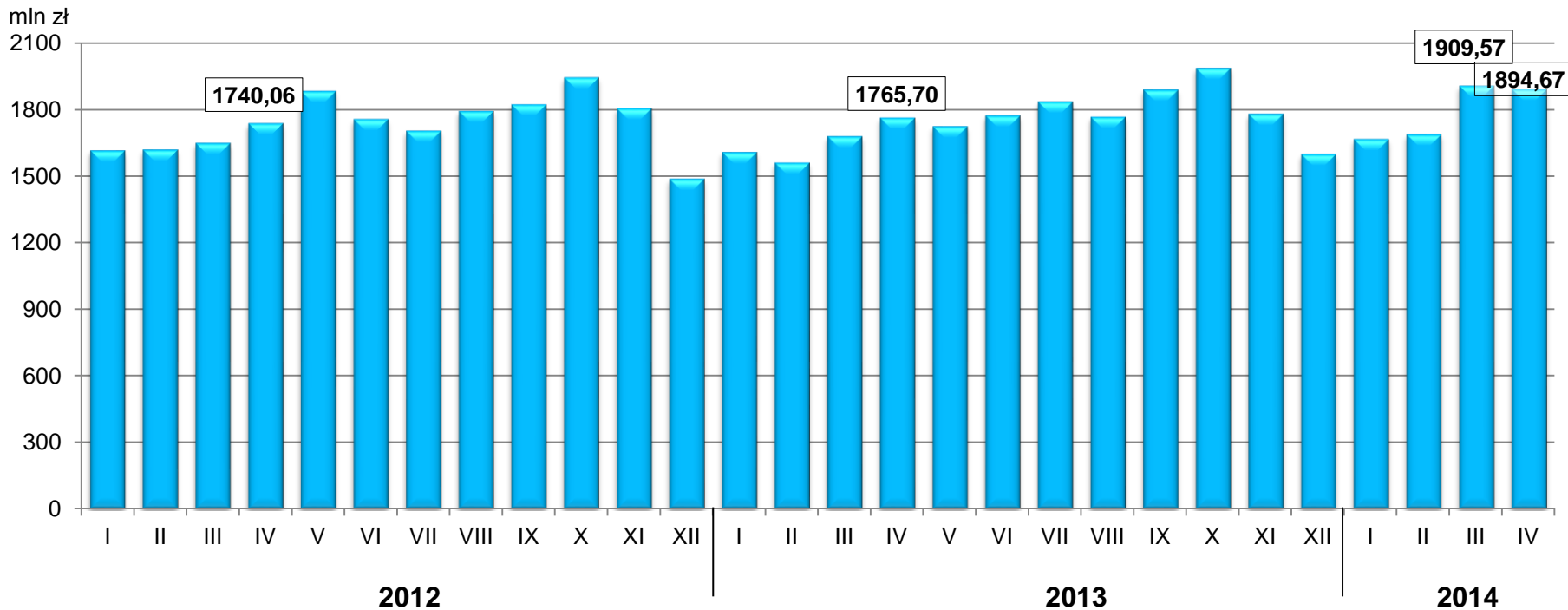
U w a g a: wskaźniki dynamiki podano na podstawie wartości w cenach stałych (średnie ceny bieżące 2010 r.)

WYSZCZEGÓLNIENIE	I-IV 2014	
	w %	I-IV 2013=100
O G Ó Ł E M	100,0	108,0
GÓRNICTWO I WYDOBYWANIE	1,0	152,0
PRZETWÓRSTWO PRZEMYSŁOWE	95,0	108,4
w tym:		
produkcja artykułów spożywczych	16,8	100,7
produkcja chemikaliów i wyrobów chemicznych	17,1	104,4
produkcja wyrobów z metali ^Δ	9,5	77,1
WYTWARZANIE I ZAOPATRYWANIE W ENERGIĘ ELEKTRYCZNA, GAZ, PARĘ WODNĄ I GORĄCĄ WODĘ^Δ	1,9	82,9
DOSTAWA WODY; GOSPODAROWANIE ŚCIEKAMI I ODPADAMI; REKULTYWACJA^Δ	2,1	100,3

Produkcja sprzedana przemysłu według działów w kwietniu 2014 r. (ceny bieżące)

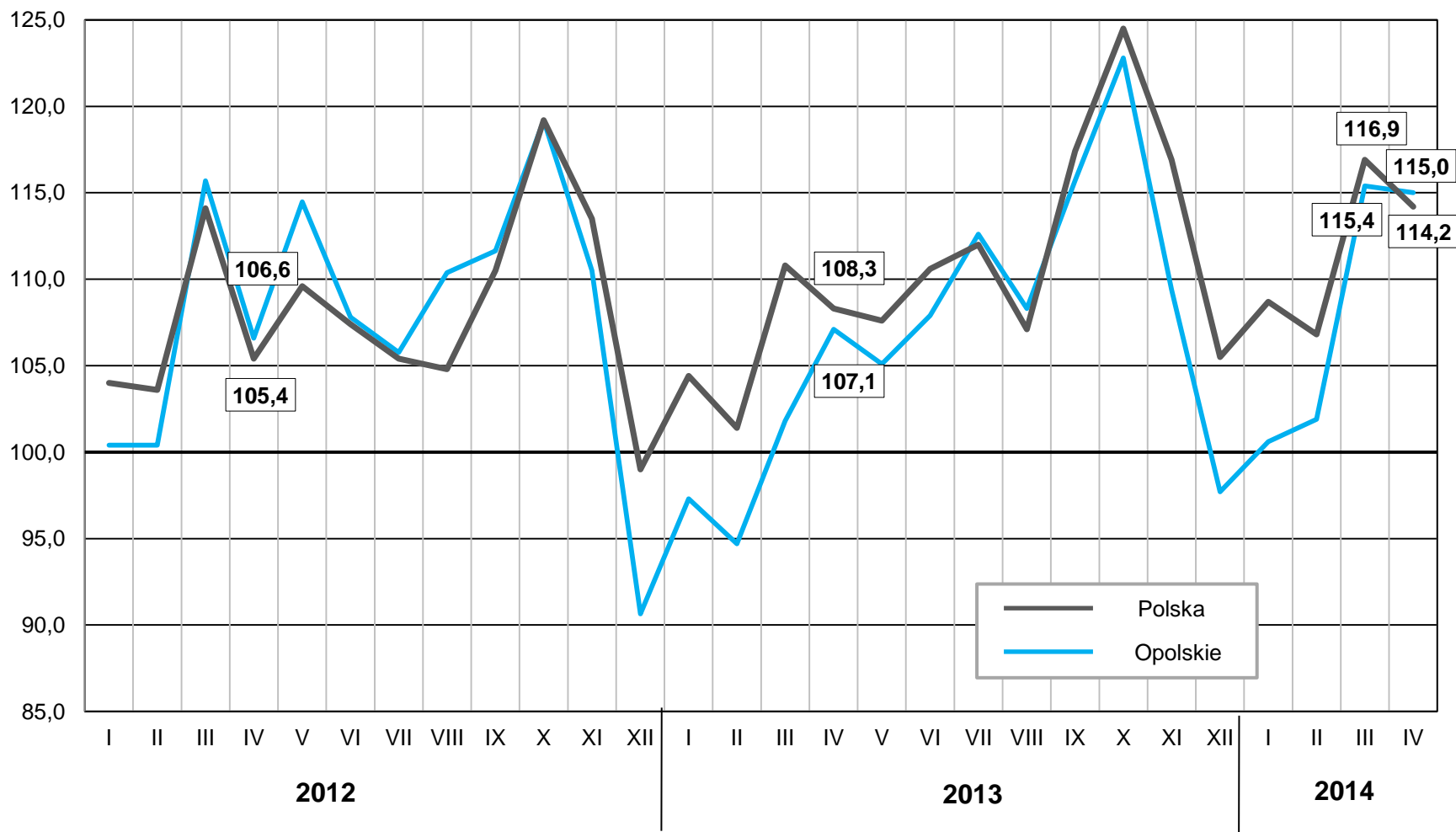


Produkcja sprzedana przemysłu (ceny bieżące)

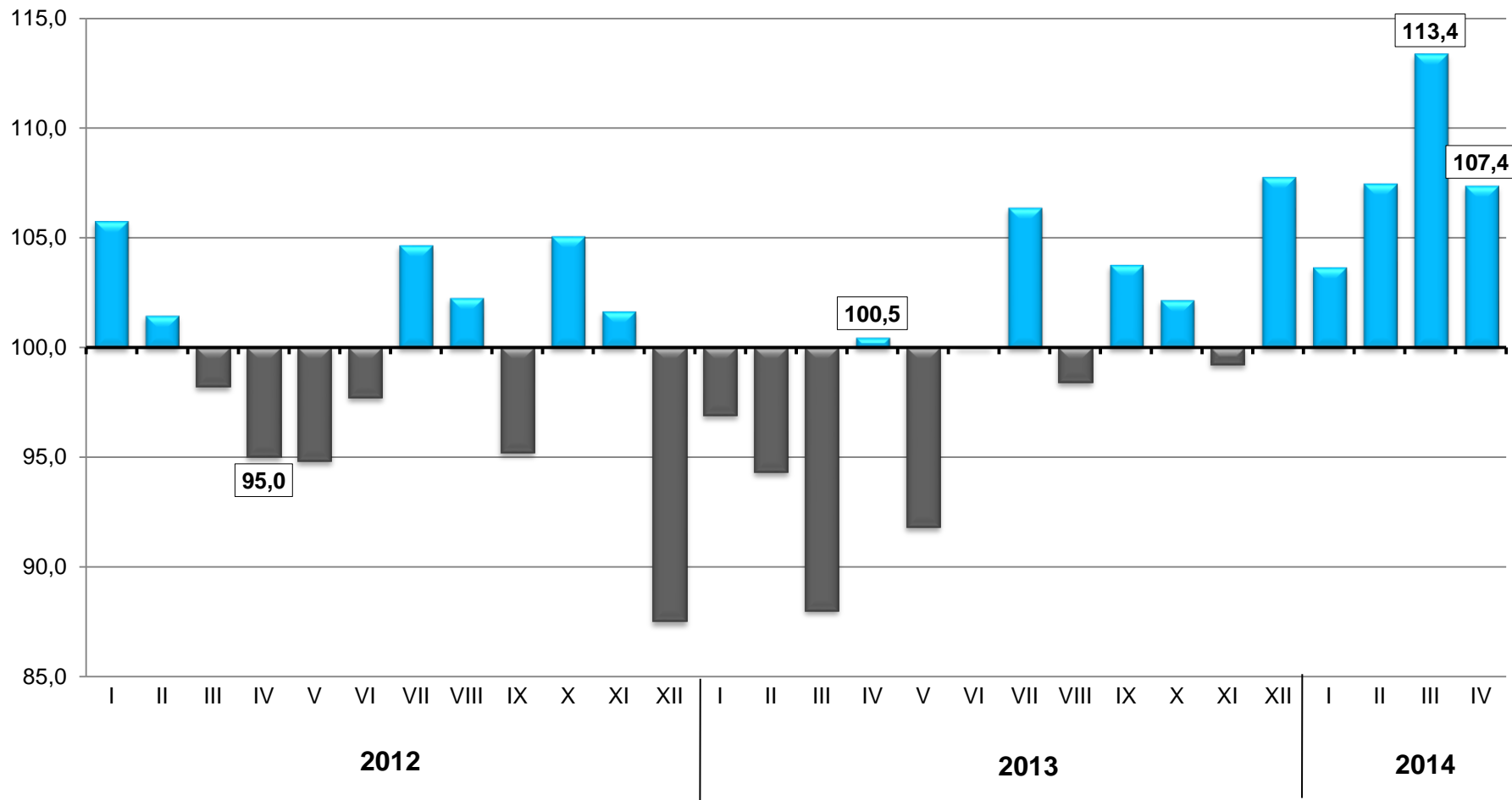


	I-IV 2013=100	IV 2013=100	III 2014=100
	ceny stałe		
Województwo	↑ o 8,0%	↑ 7,4%	↓ o 0,4%
Kraj	↑ o 4,7%	↑ o 5,4%	↓ o 2,3%

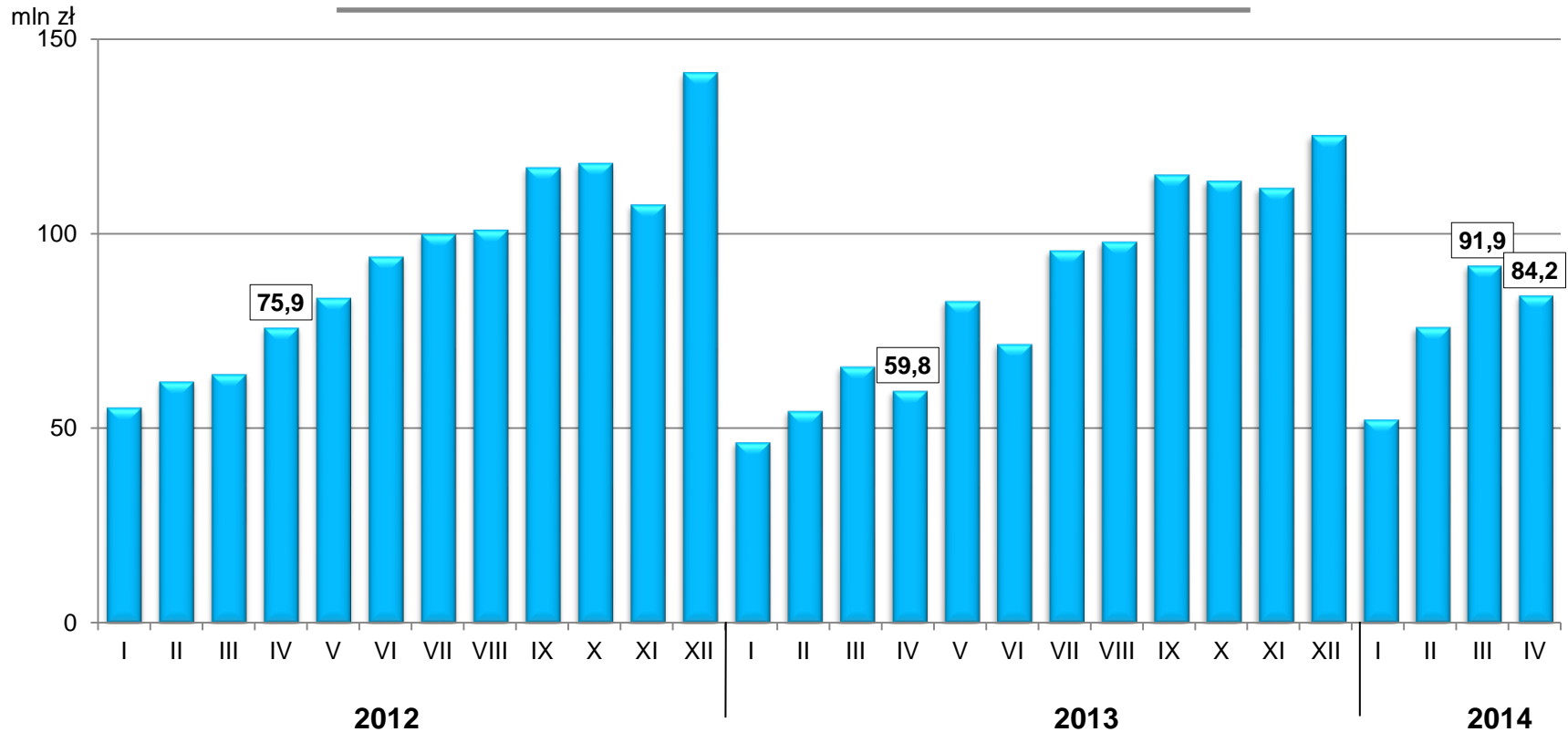
Produkcja sprzedana przemysłu (ceny stałe) przeciętna miesięczna 2010 = 100



Produkcja sprzedana przemysłu (ceny stałe) analogiczny okres roku poprzedniego = 100

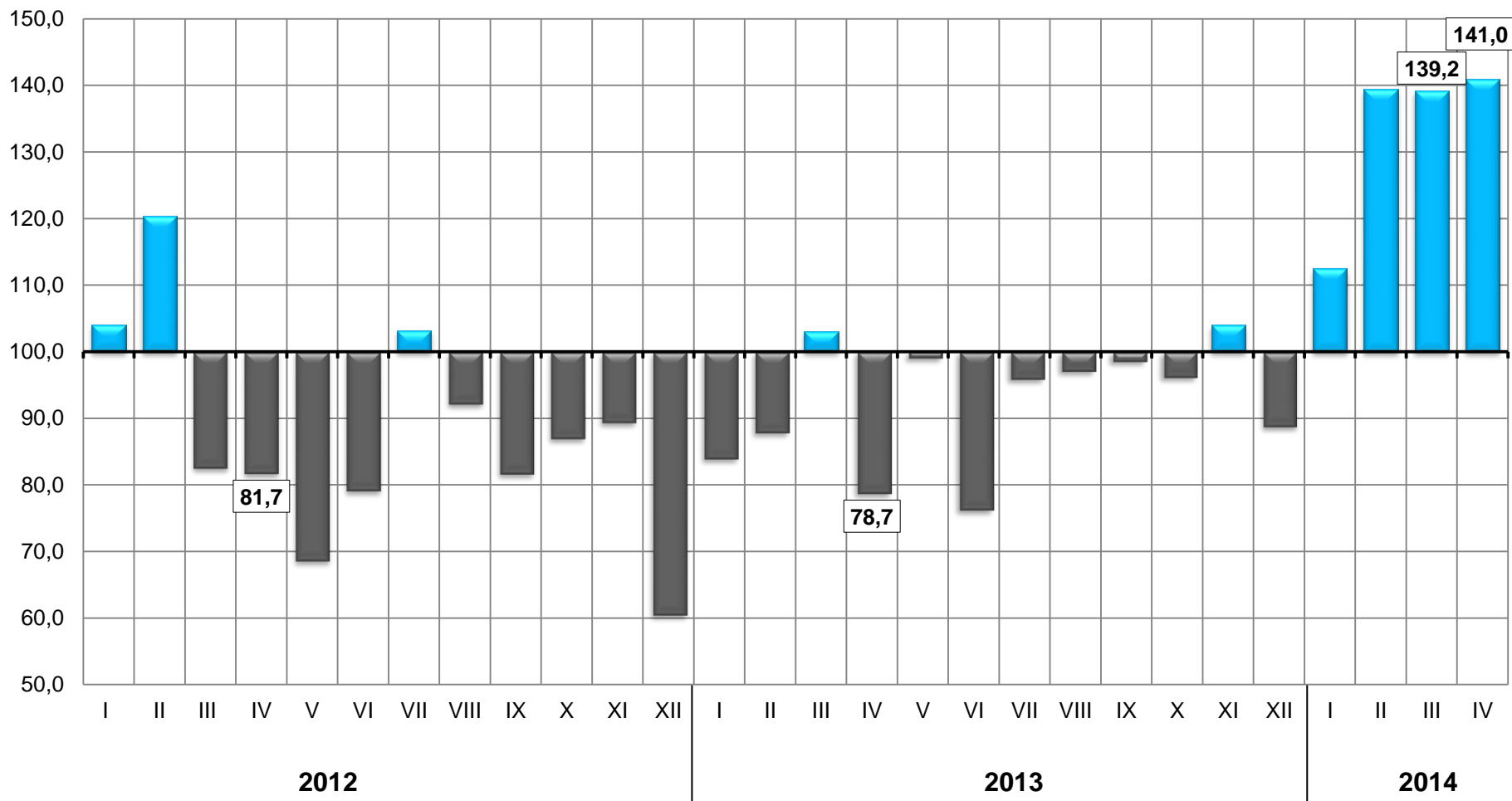


Produkcja budowlano-montażowa (ceny bieżące)

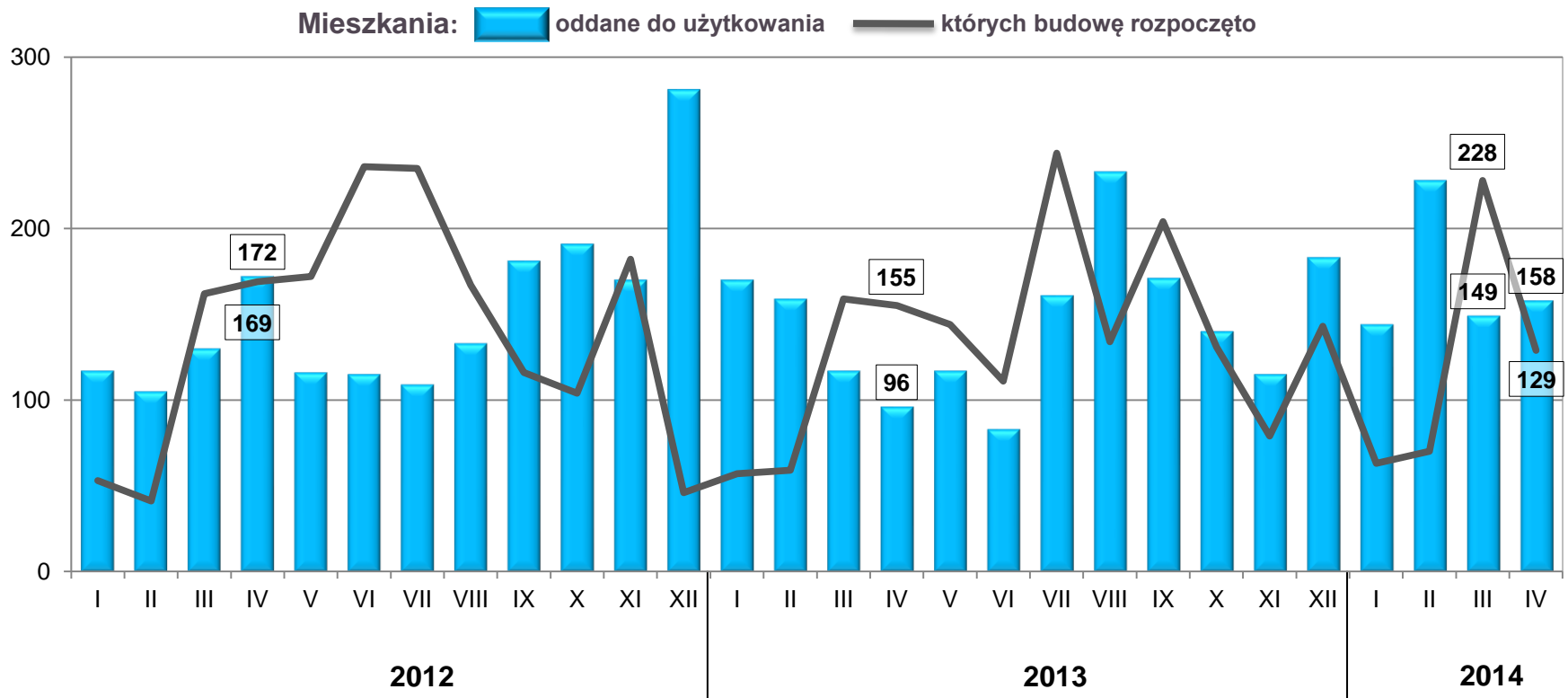


	I-IV 2013=100	IV 2013=100	III 2014=100
	ceny bieżące		
Województwo	↑ o 40,1%	↑ o 41,0%	↓ o 8,3%

Produkcja budowlano-montażowa (ceny bieżące) analogiczny okres roku poprzedniego = 100

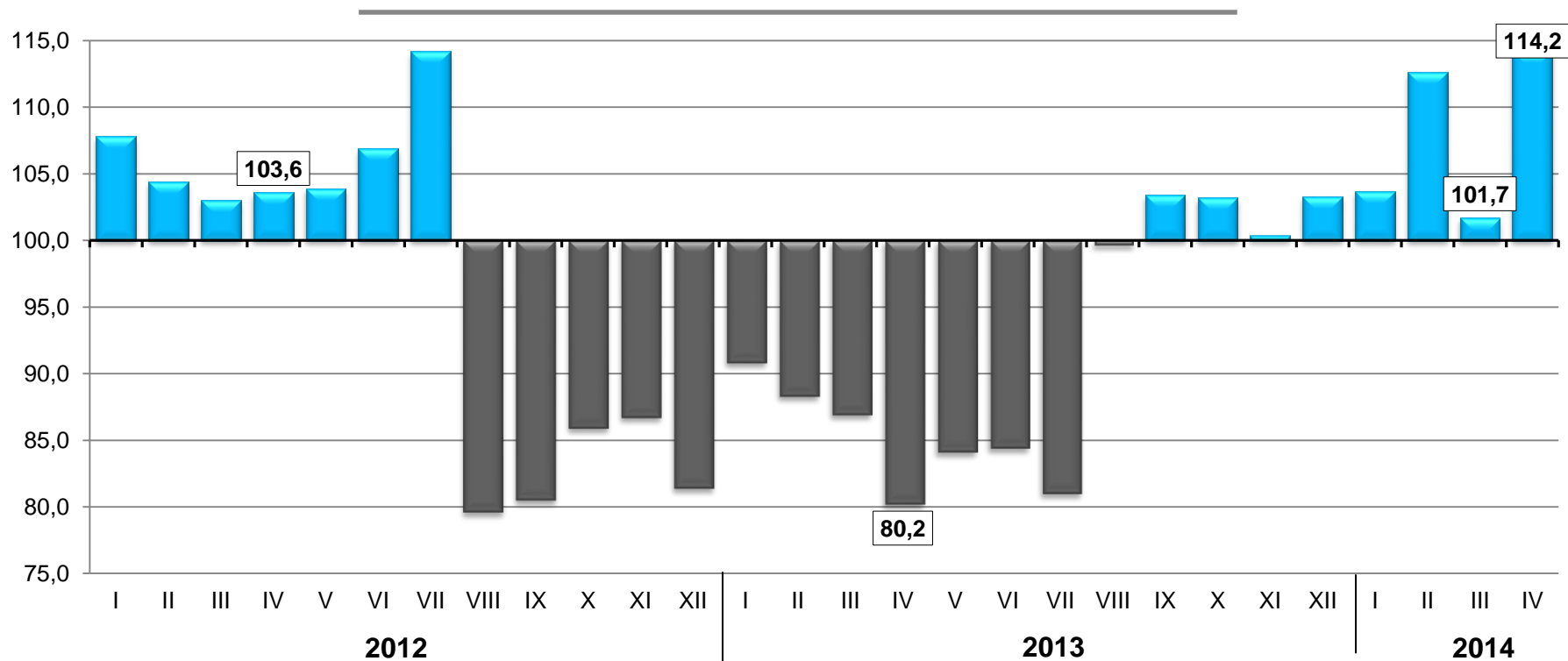


Mieszkania



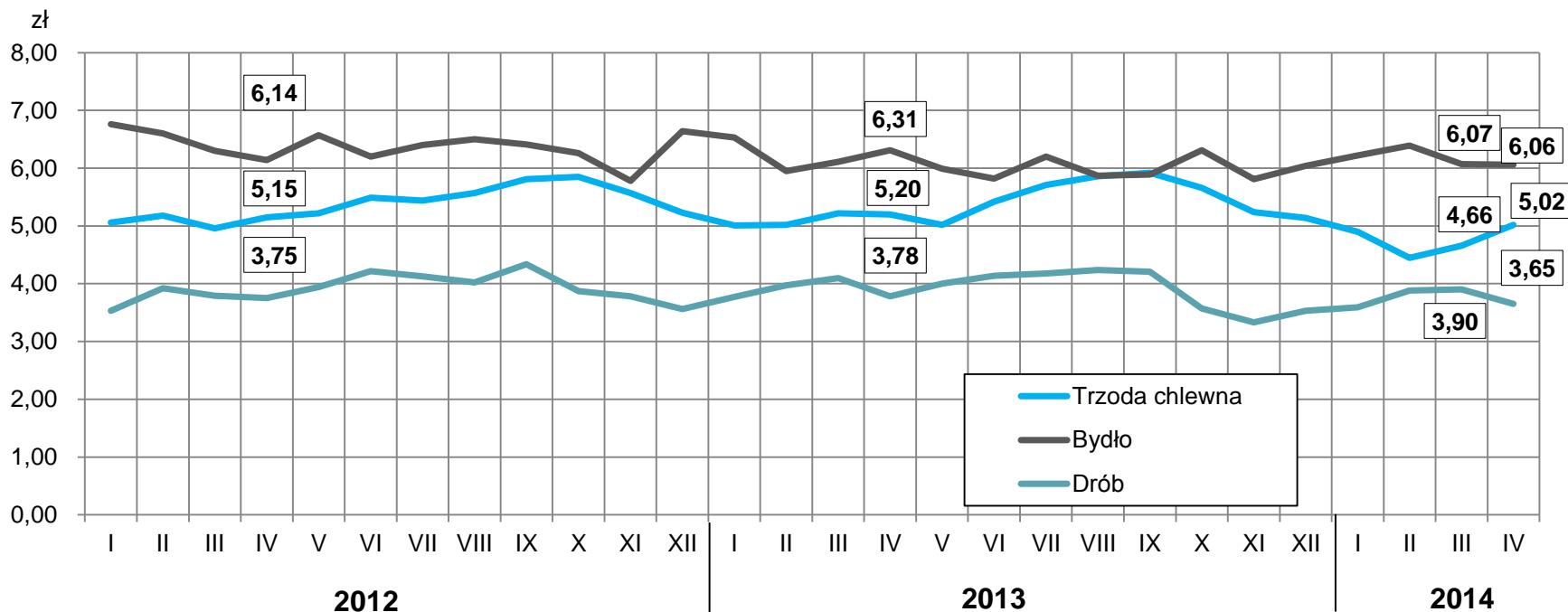
Mieszkania oddane do użytkowania	I-IV 2013=100	IV 2013=100	III 2014=100
Województwo	↑ 25,3%	↑ 64,6%	↓ 6,0%
Kraj	↓ 2,0%	↑ 5,7%	↑ 5,9%

Sprzedaż detaliczna (ceny bieżące) analogiczny okres roku poprzedniego=100



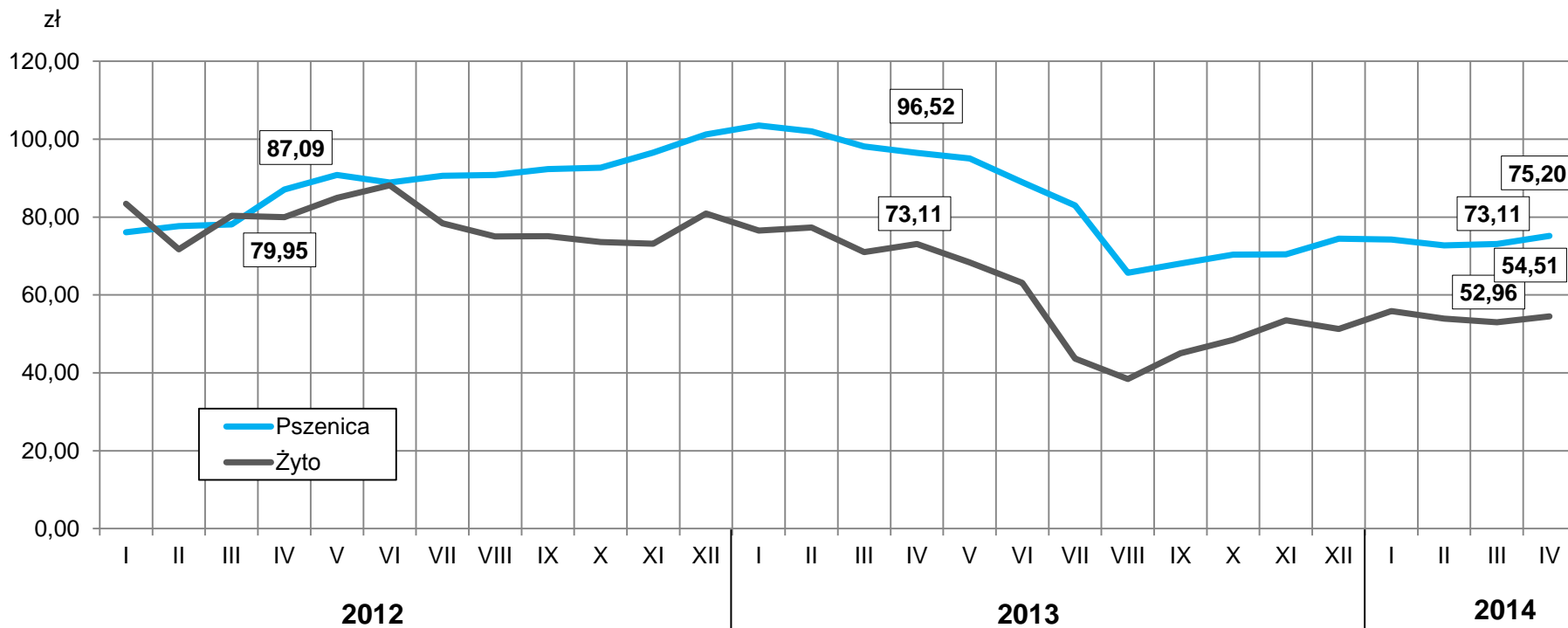
	I-IV 2013=100	IV 2013=100	III 2014=100
	ceny bieżące		
Województwo	↑ 8,7%	↑ 14,2%	↑ 7,1%
Kraj	↑ 6,3%	↑ 8,4%	↑ 2,3%

Cena skupu żywca (za 1 kg wagi żywej)



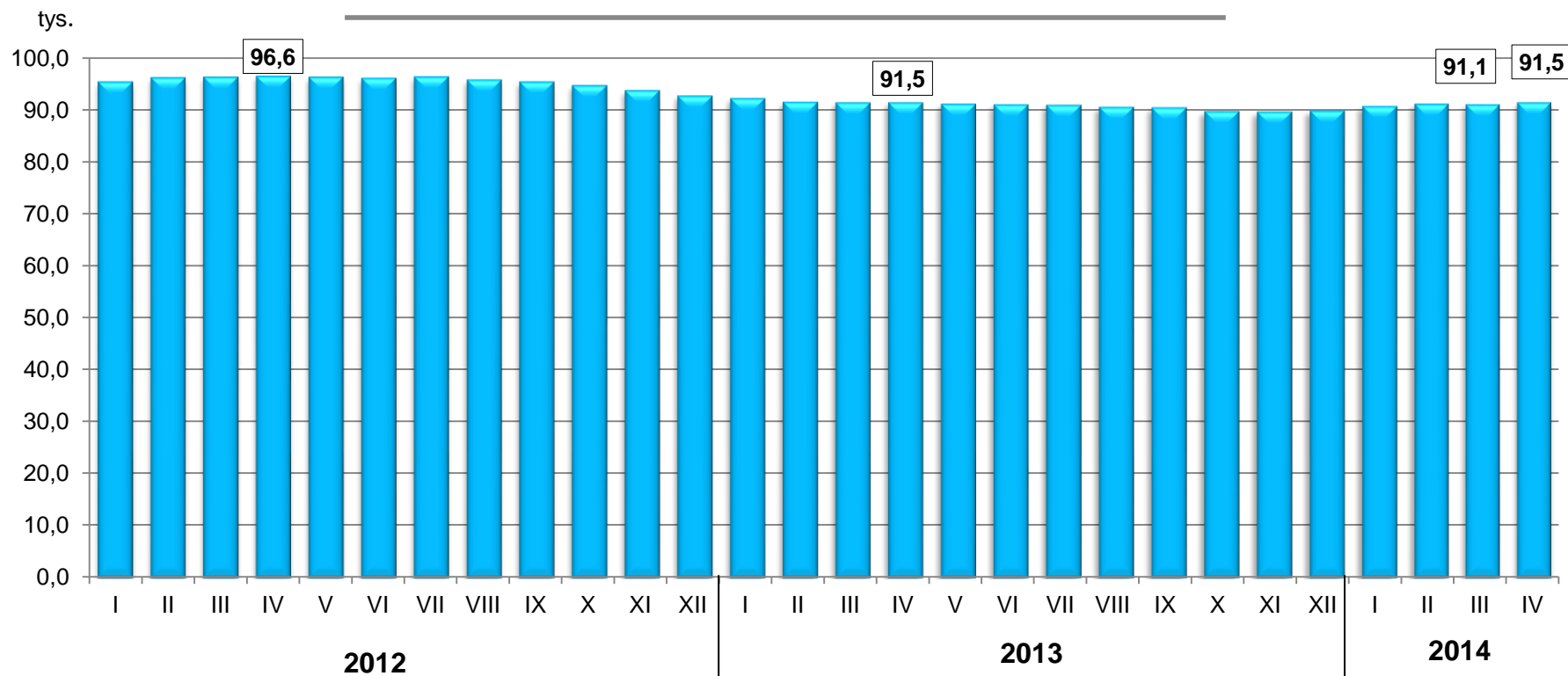
	Trzoda chlewna		Bydło (bez cieląt)		Drób	
	IV 2013 = =100	III 2014 = =100	IV 2013 = =100	III 2014 = =100	IV 2013 = =100	III 2014 = =100
Województwo	↓ o 3,5%	↑ o 7,7%	↓ o 3,9%	↓ o 0,2%	↓ o 3,5%	↓ o 6,4%
Kraj	↓ o 5,2%	↑ o 6,1%	↓ o 4,2%	↑ o 1,9%	↓ o 3,7%	↓ o 2,4%

Cena skupu zbóż (za 100 kg)



	Pszenica		Żyto	
	IV 2013 = 100	III 2014 = 100	IV 2013 = 100	III 2014 = 100
Województwo	↓ o 22,1%	↑ o 2,9%	↓ o 25,4%	↑ o 2,9%
Kraj	↓ o 18,6%	↑ o 4,8%	↓ o 18,2%	↑ o 5,8%

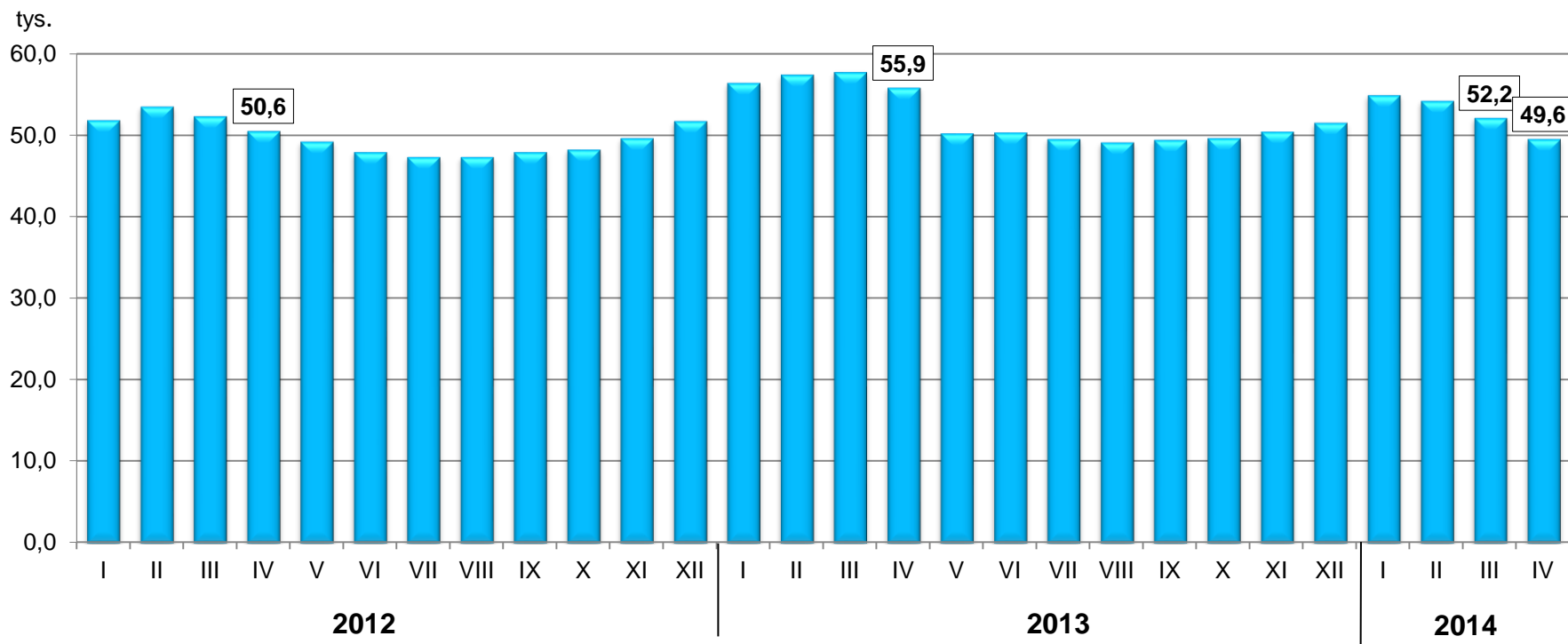
Przeciętne zatrudnienie w sektorze przedsiębiorstw



	I-IV 2013=100	IV 2013=100	III 2014=100
Województwo	↓ 0,5%	↔ 0,0%	↑ 0,5%
Kraj	↑ 0,3%	↑ 0,7%	↔ 0,0%

Bezrobotni zarejestrowani

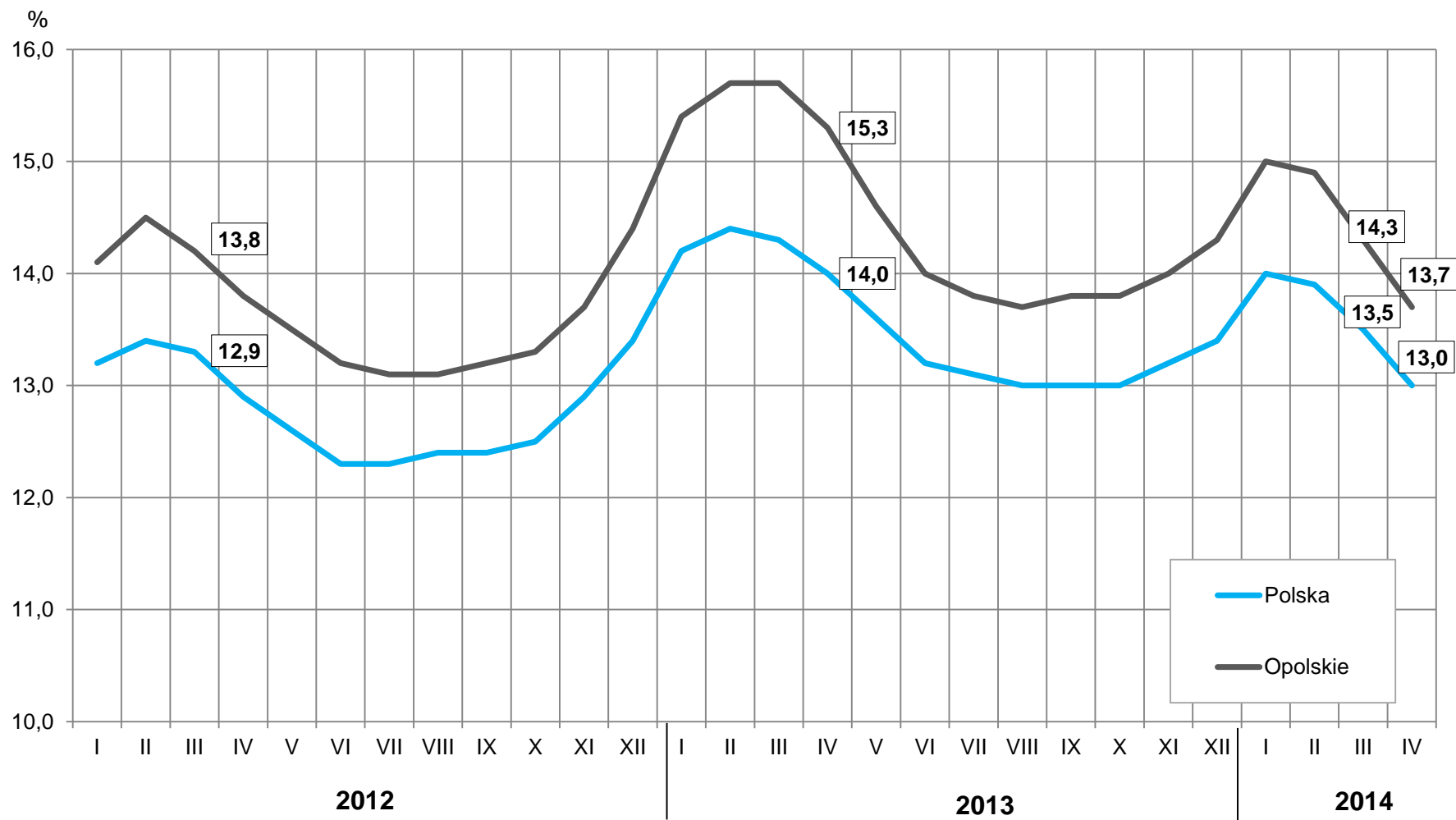
Stan w końcu miesiąca



	IV 2013 = 100	III 2014 = 100
Województwo	↓ o 11,3%	↓ o 4,9%
Kraj	↓ o 7,8%	↓ o 4,7%

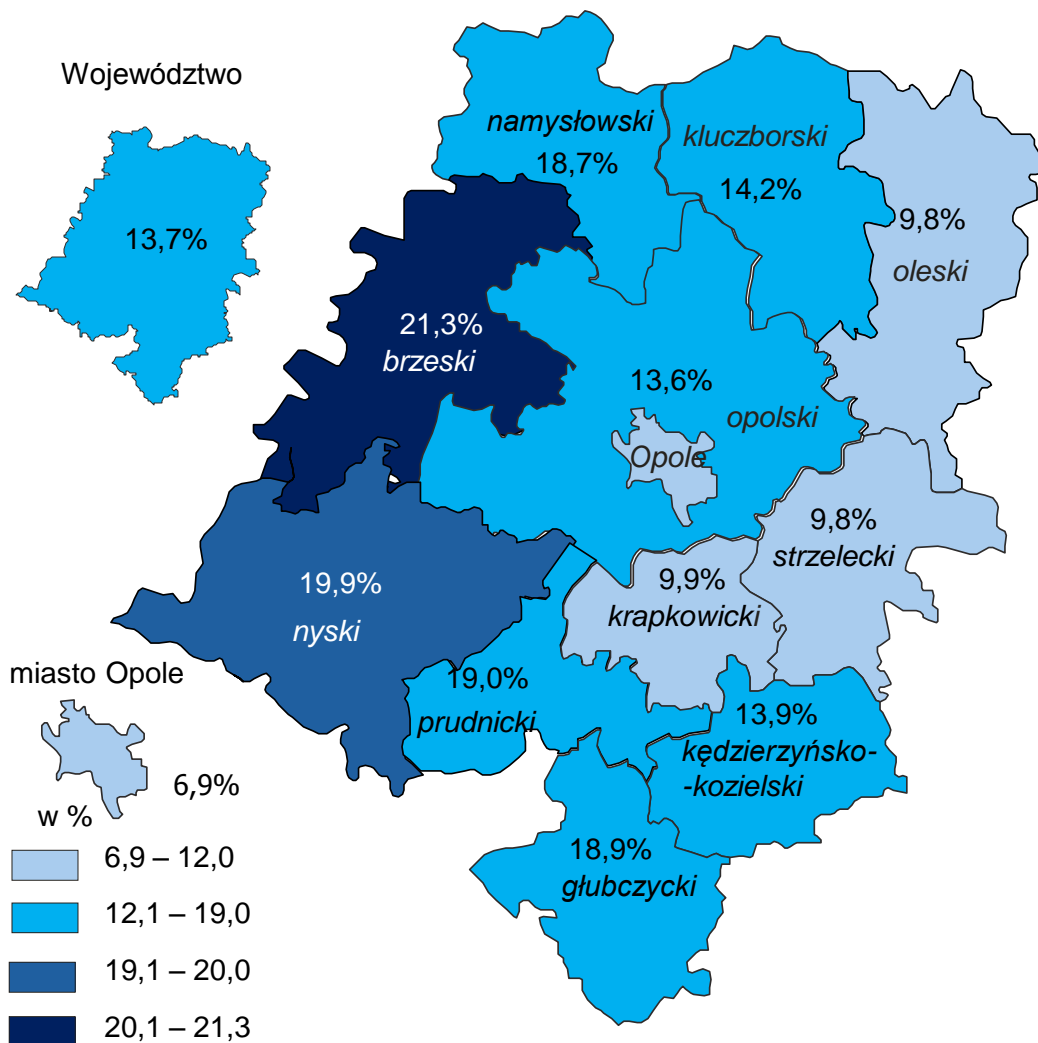
Stopa bezrobocia rejestrowanego

Stan w końcu miesiąca



Stopa bezrobocia rejestrowanego według powiatów

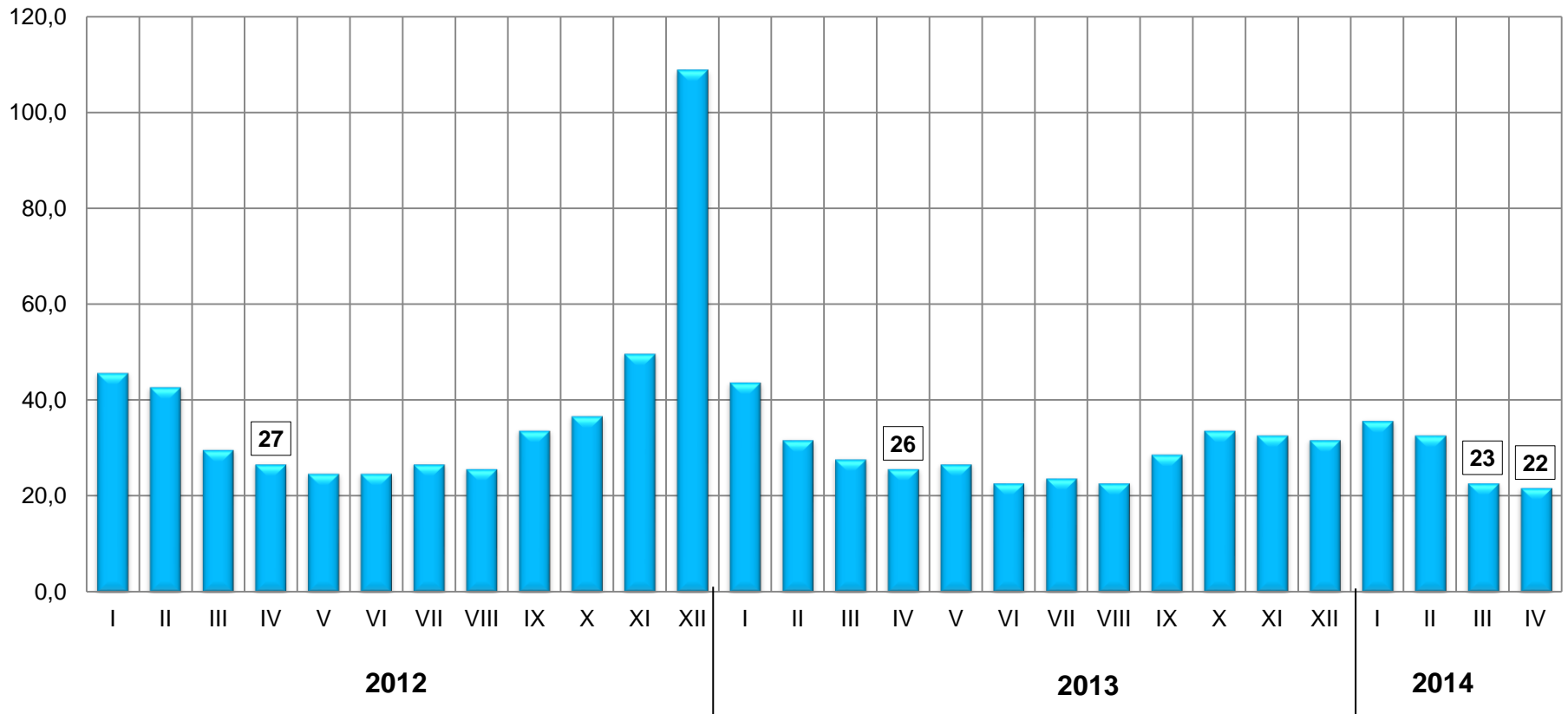
Stan w końcu miesiąca



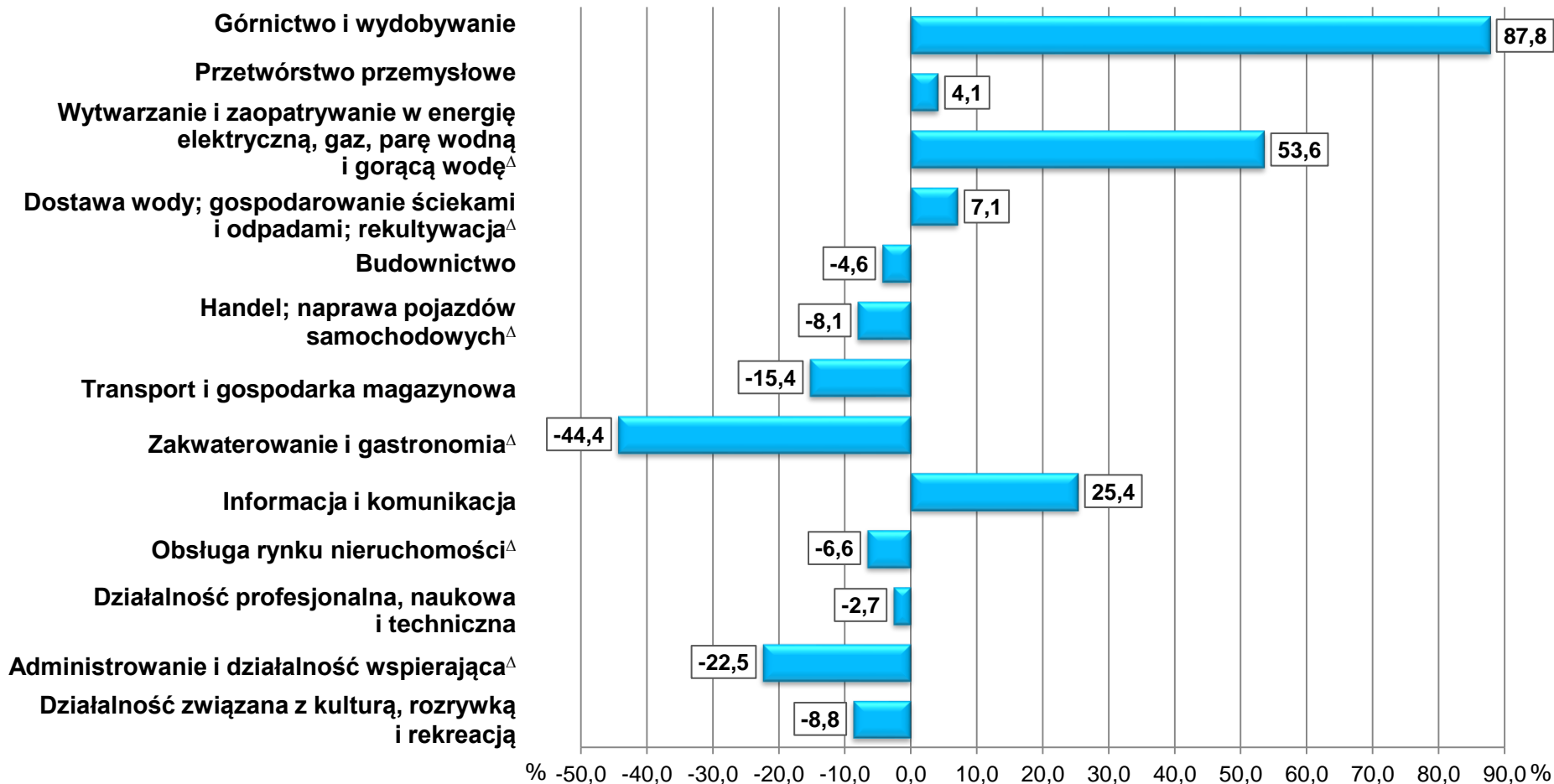
	Stopa bezrobocia w %	wzrost/ spadek do kwietnia 2013 r.
WOJEWÓDZTWO	13,7	-1,6
powiaty:		
Brzeski	21,3	-1,3
Głubczycki	18,9	-0,8
Kędzierzyńsko-kozielski	13,9	-1,7
Kluczborski	14,2	-0,6
Krapkowicki	9,9	-1,5
Namysłowski	18,7	-0,7
Nyski	19,9	-0,4
Oleski	9,8	-1,1
Opolski	13,6	-1,3
Prudnicki	19,0	-1,3
Strzelecki	9,8	-1,3
Miasto Opole	6,9	-1,0

Bezrobotni na 1 ofertę pracy

Stan w końcu miesiąca

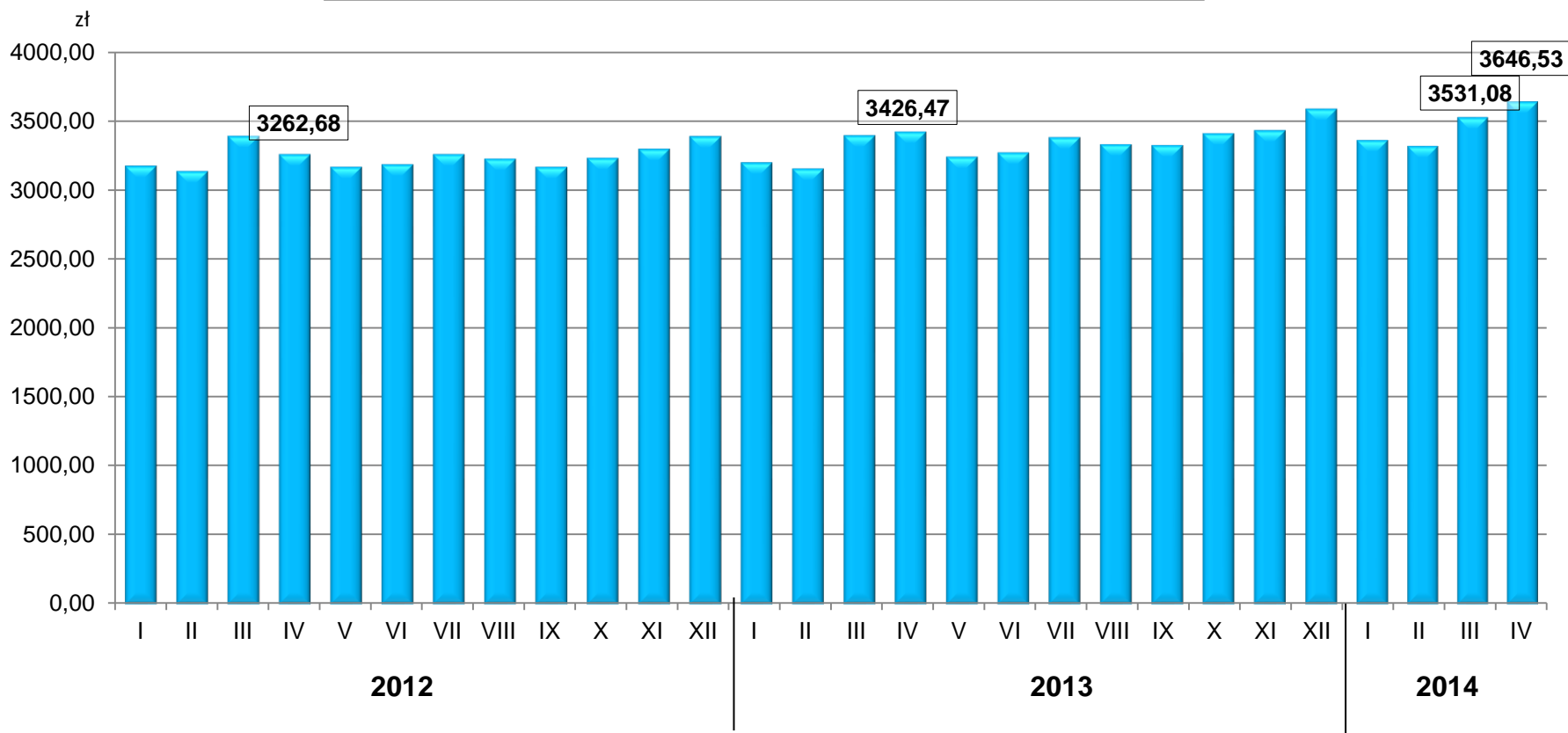


Odchylenia względne przeciętnych miesięcznych wynagrodzeń brutto od średniego wynagrodzenia w sektorze przedsiębiorstw w kwietniu 2014 r.



Przeciętne wynagrodzenie w sektorze przedsiębiorstw 3646,53zł

Przeciętne wynagrodzenie brutto w sektorze przedsiębiorstw



	IV 2013=100	III 2014=100
Województwo	↑ 6,4%	↑ 3,3%
Kraj	↑ 3,8%	↓ 1,0%

Przeciętne miesięczne wynagrodzenie brutto w sektorze przedsiębiorstw analogiczny okres roku poprzedniego = 100

