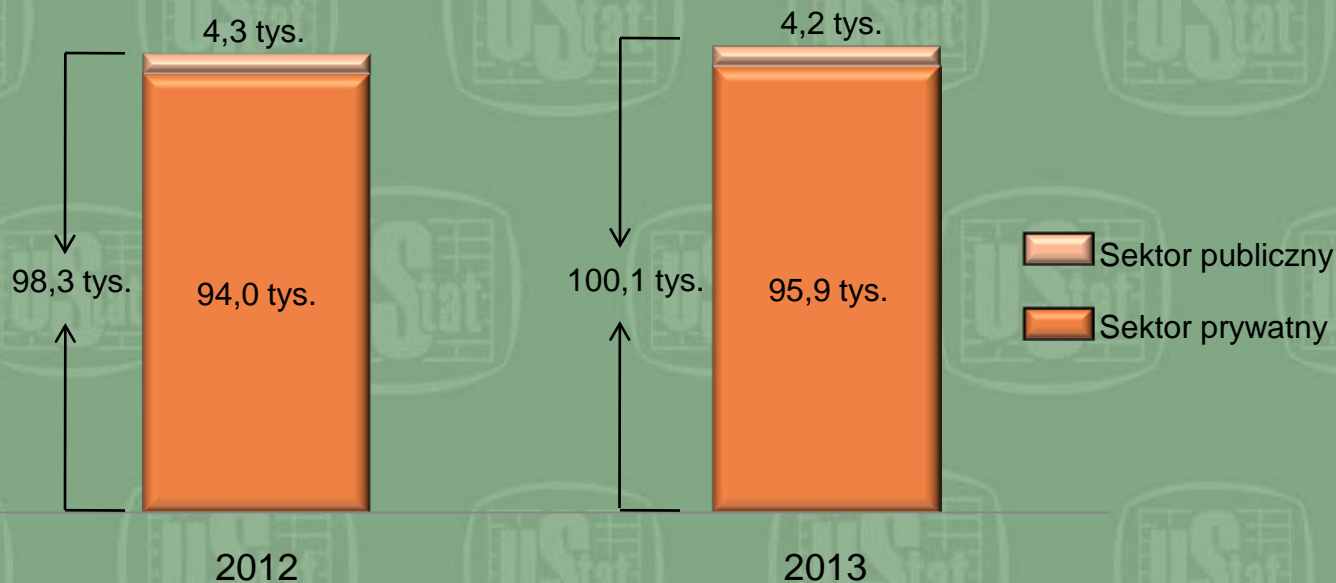


INFORMACJA O SYTUACJI SPOŁECZNO-GOSPODARCZEJ WOJEWÓDZTWA OPOLSKIEGO PAŹDZIERNIK 2013



Podmioty gospodarki narodowej w województwie opolskim

Stan na koniec października

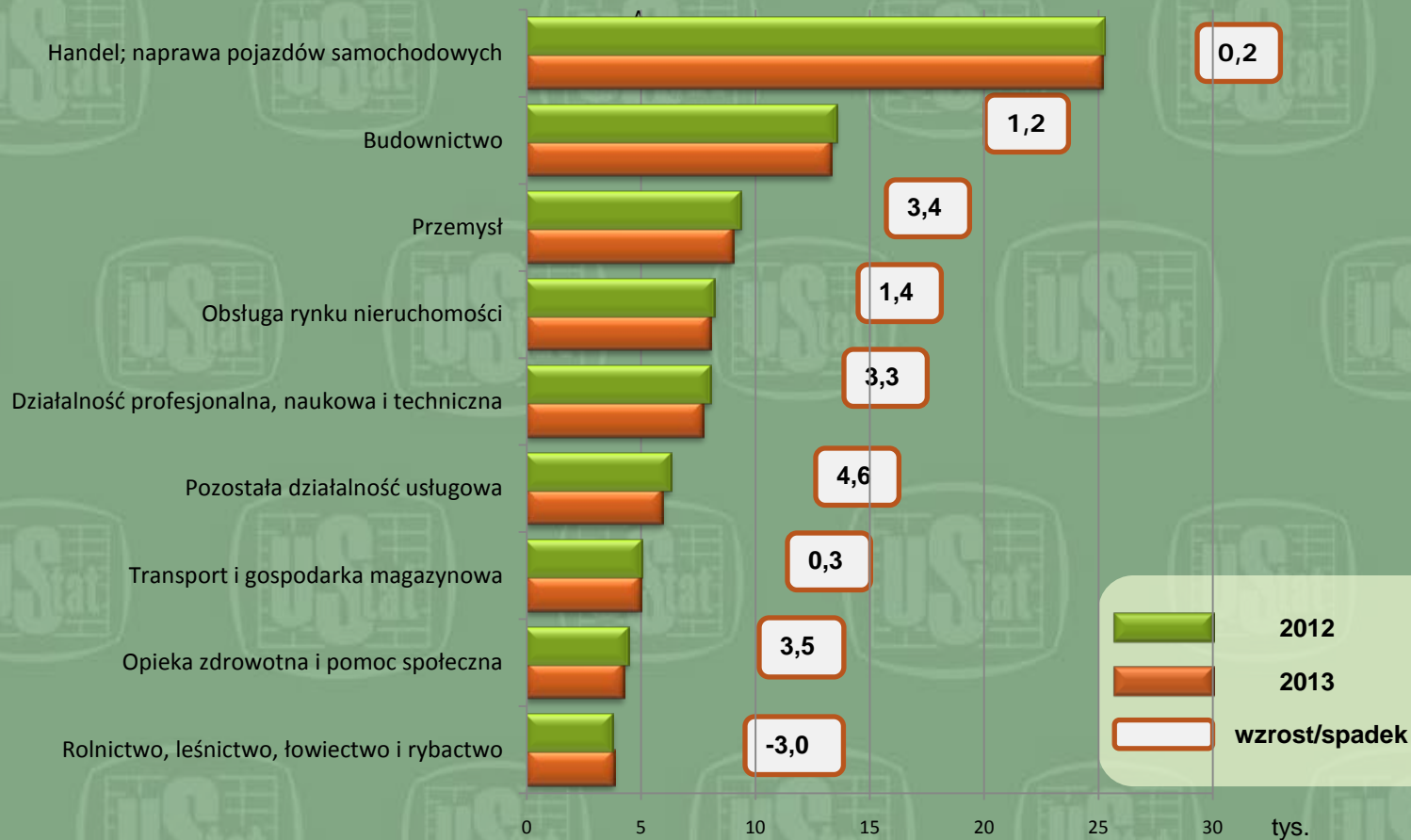


| | X 2012 = 100 | IX 2013 = 100 |
|--------------------|--------------|---------------|
| Województwo | ↑ o 1,9% | ↑ o 0,1% |

Bez osób prowadzących gospodarstwa indywidualne w rolnictwie

Podmioty w rejestrze REGON według wybranych sekcji

Stan na koniec października



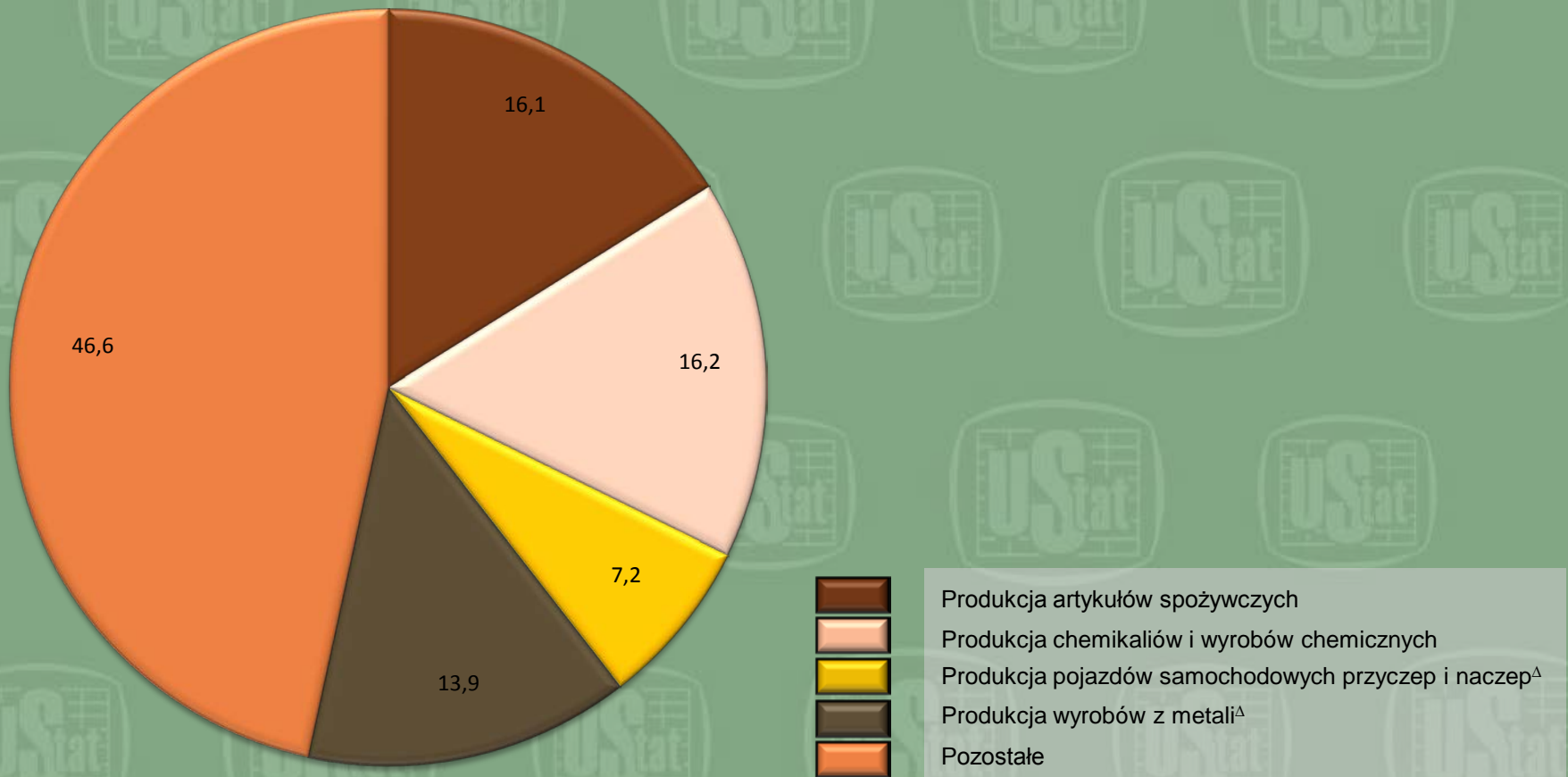
Bez osób prowadzących gospodarstwa indywidualne w rolnictwie

Produkcja sprzedana przemysłu

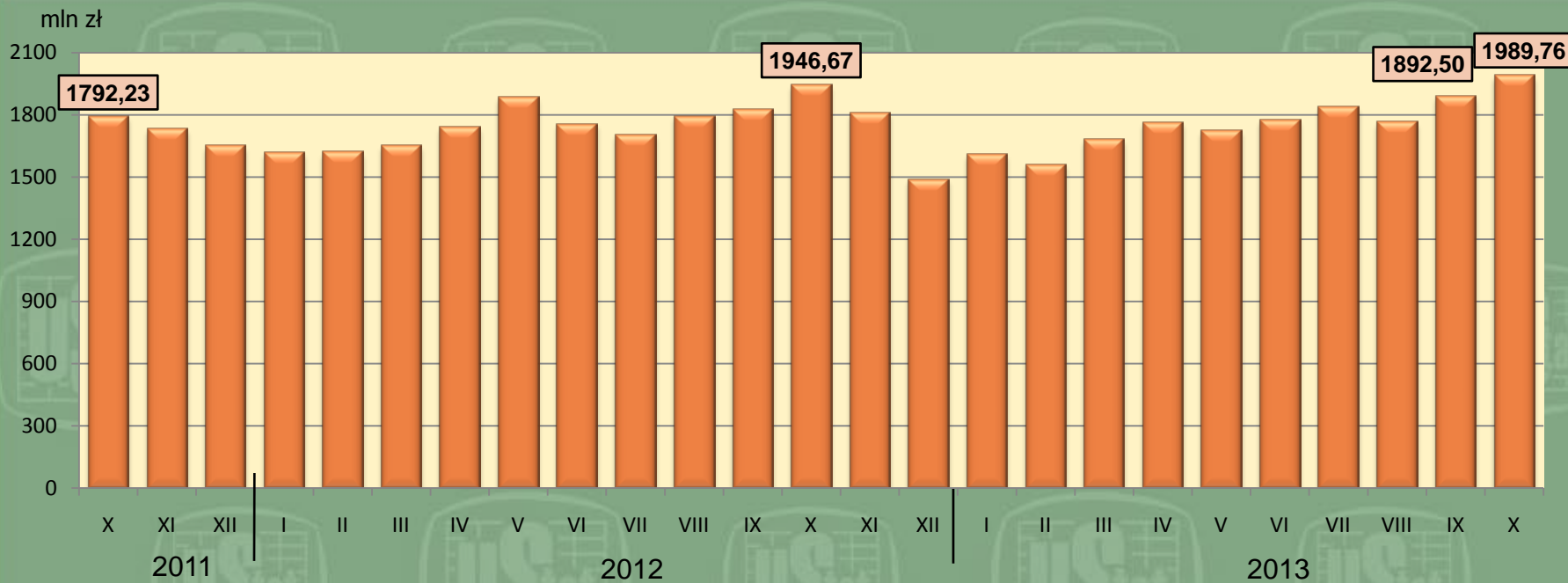
U w a g a: wskaźniki dynamiki podano na podstawie wartości w cenach stałych (średnie ceny bieżące 2010 r.)

| WYSZCZEGÓLNIENIE | I-X 2013 | |
|---|--------------|--------------|
| | w % | I-X 2012=100 |
| O G Ó Ł E M | 100,0 | 97,3 |
| GÓRNICTWO I WYDOBYWANIE | 1,2 | 109,2 |
| PRZETWÓRSTWO PRZEMYSŁOWE | 95,0 | 97,0 |
| w tym: | | |
| produkcja artykułów spożywczych | 16,1 | 102,0 |
| produkcja chemikaliów i wyrobów chemicznych | 16,2 | 94,6 |
| produkcja wyrobów z metali ^Δ | 13,9 | 107,9 |
| WYTWARZANIE I ZAOPATRYWANIE W ENERGIĘ ELEKTRYCZNA, GAZ, PARĘ WODNĄ I GORĄCĄ WODĘ^Δ | 1,6 | 99,9 |
| DOSTAWA WODY; GOSPODAROWANIE ŚCIEKAMI I ODPADAMI; REKULTYWACJA^Δ | 2,1 | 103,5 |

Produkcja sprzedana przemysłu według działów w październiku 2013 r. (ceny bieżące)

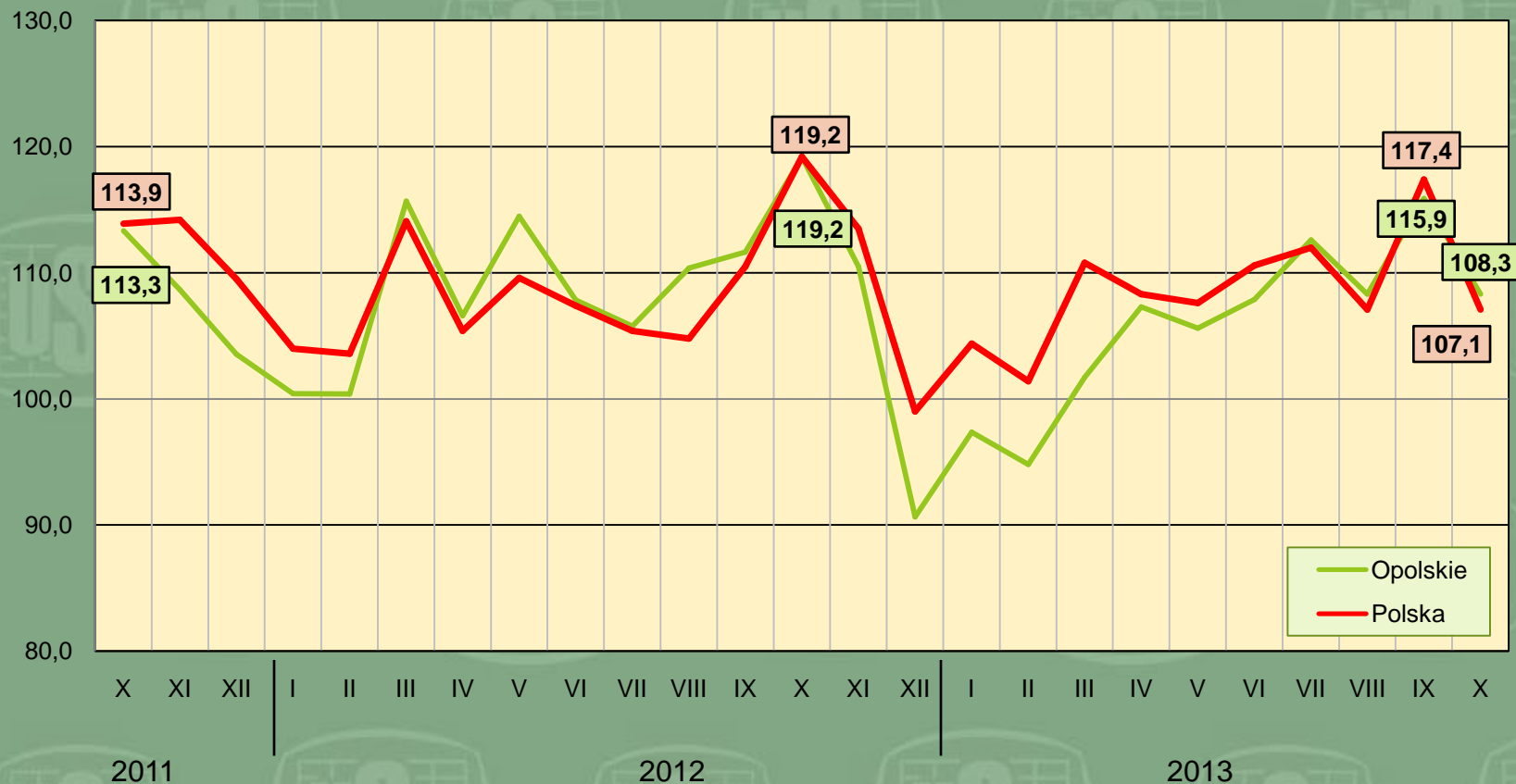


Produkcja sprzedana przemysłu (ceny bieżące)

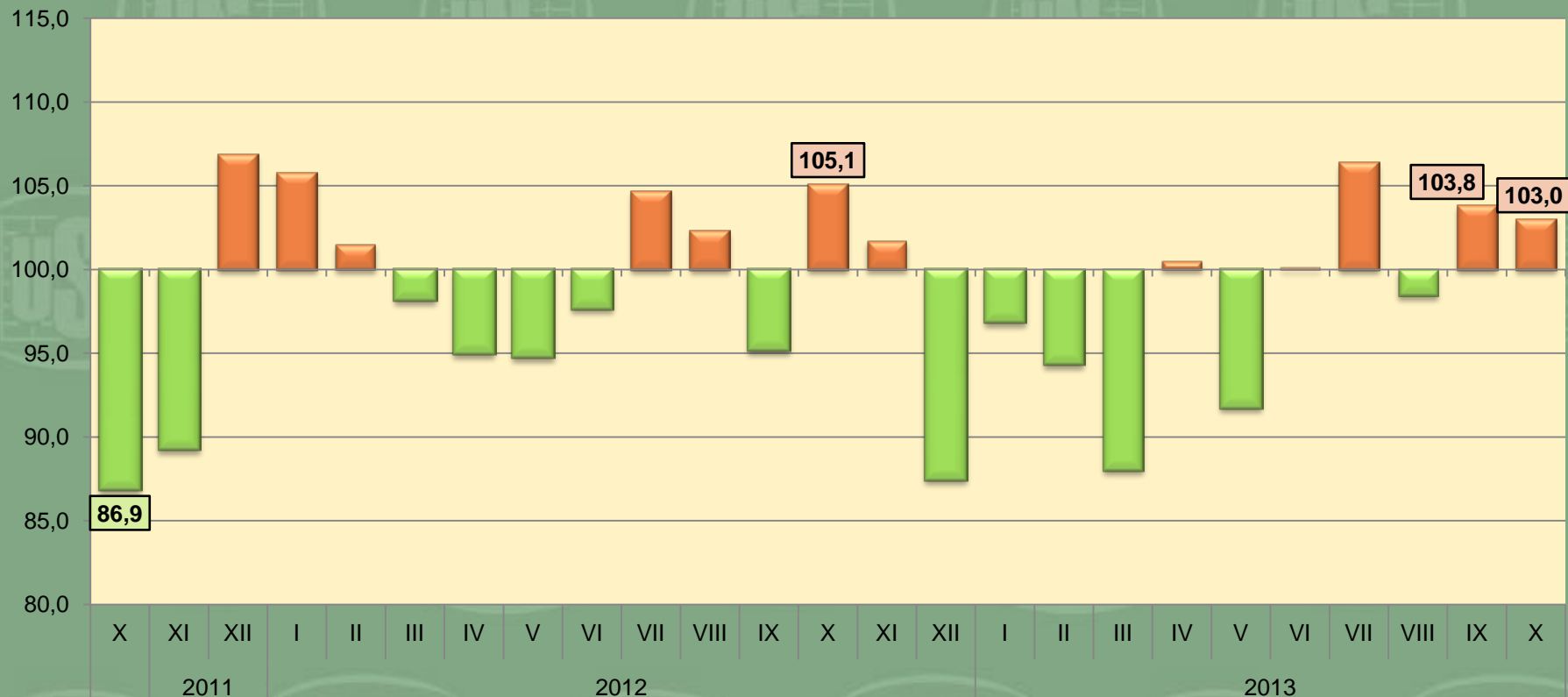


| | I-X 2012=100 | X 2012=100 | IX 2013=100 |
|--------------------|-------------------|------------|-------------|
| | ceny stałe | | |
| Województwo | ↓ o 2,7% | ↑ o 3,0% | ↑ o 6,1% |
| Kraj | ↑ o 1,7% | ↑ o 4,4% | ↑ o 6,0% |

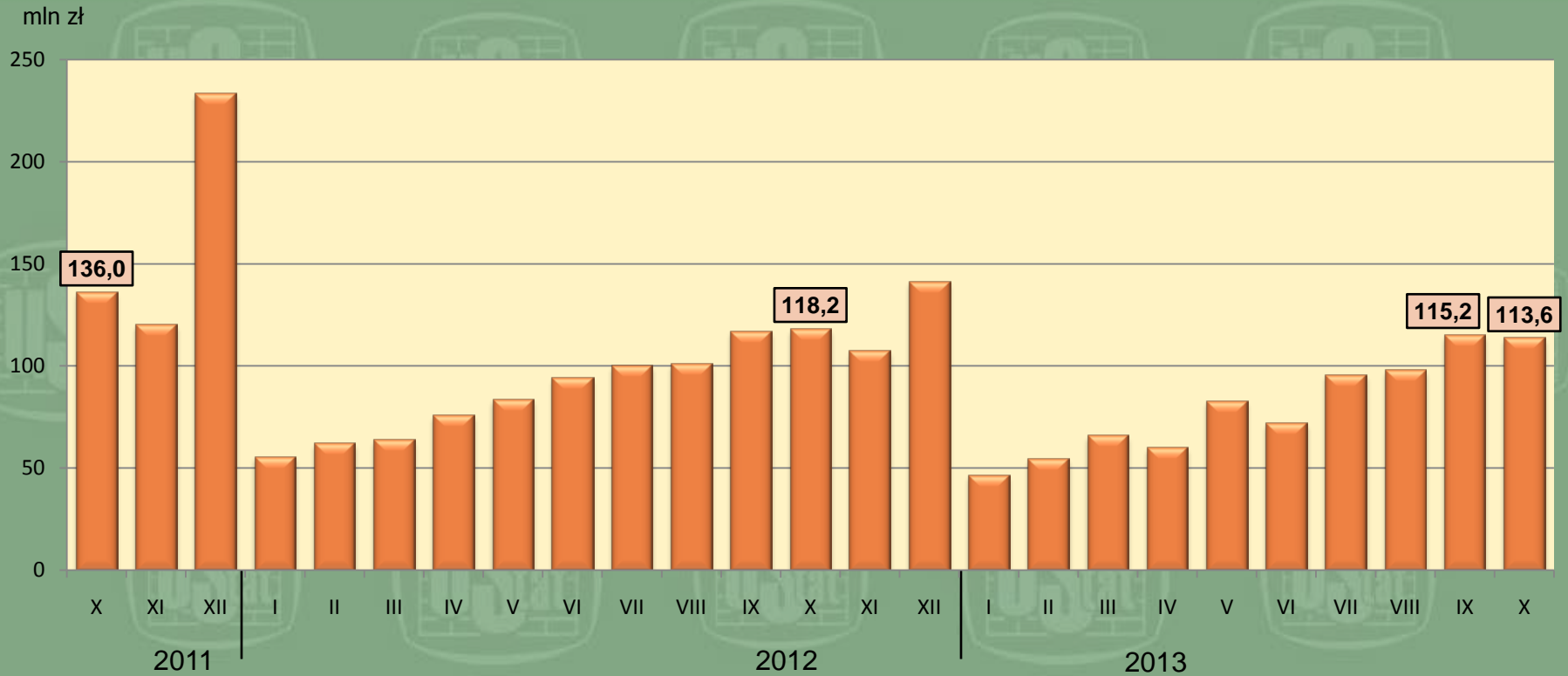
Produkcja sprzedana przemysłu (ceny stałe) przeciętna miesięczna 2010 = 100



Produkcja sprzedana przemysłu (ceny stałe) analogiczny okres roku poprzedniego = 100

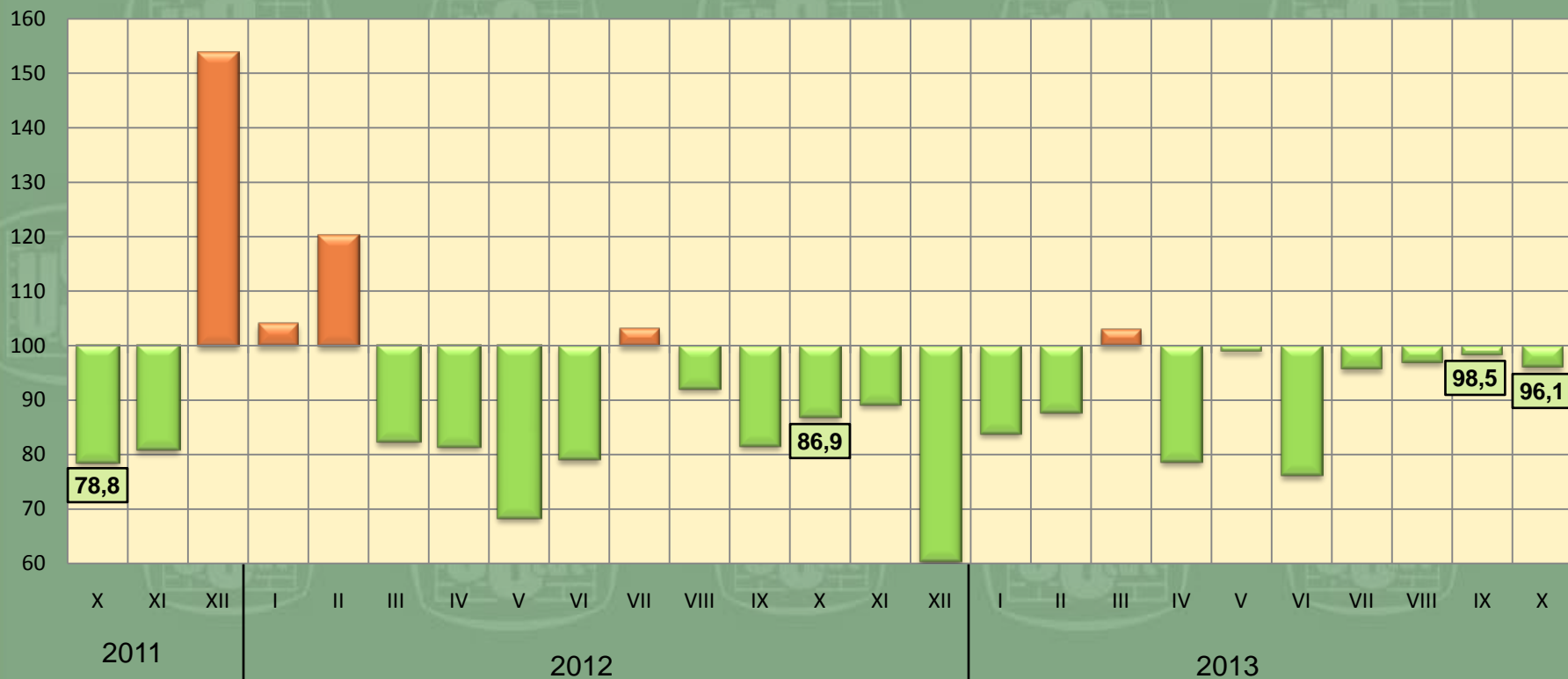


Produkcja budowlano-montażowa (ceny bieżące)

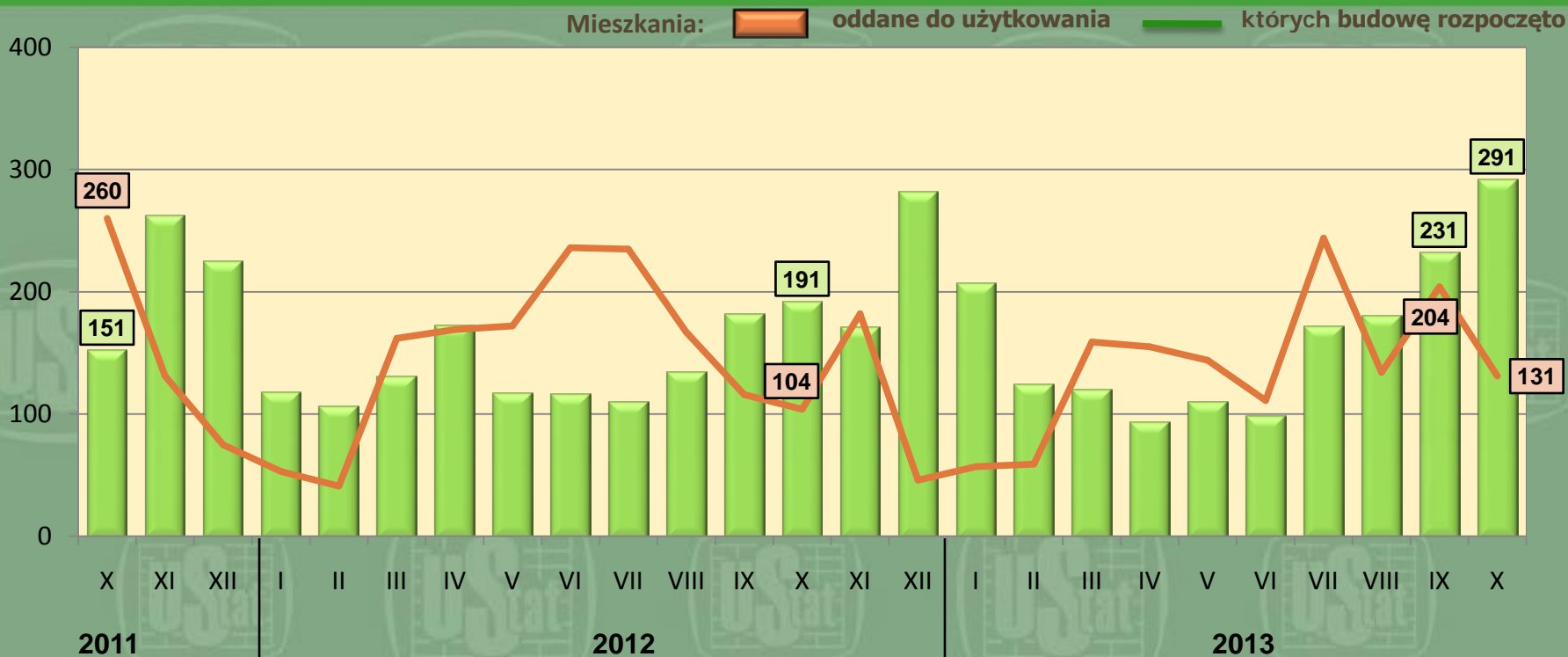


| | I–X 2012 = 100 | X 2012 = 100 | IX 2013 = 100 |
|--------------------|----------------|--------------|---------------|
| | ceny bieżące | | |
| Województwo | ↓ o 2,8% | ↓ o 3,9% | ↓ o 1,5% |

Produkcja budowlano-montażowa (ceny bieżące) analogiczny okres roku poprzedniego = 100



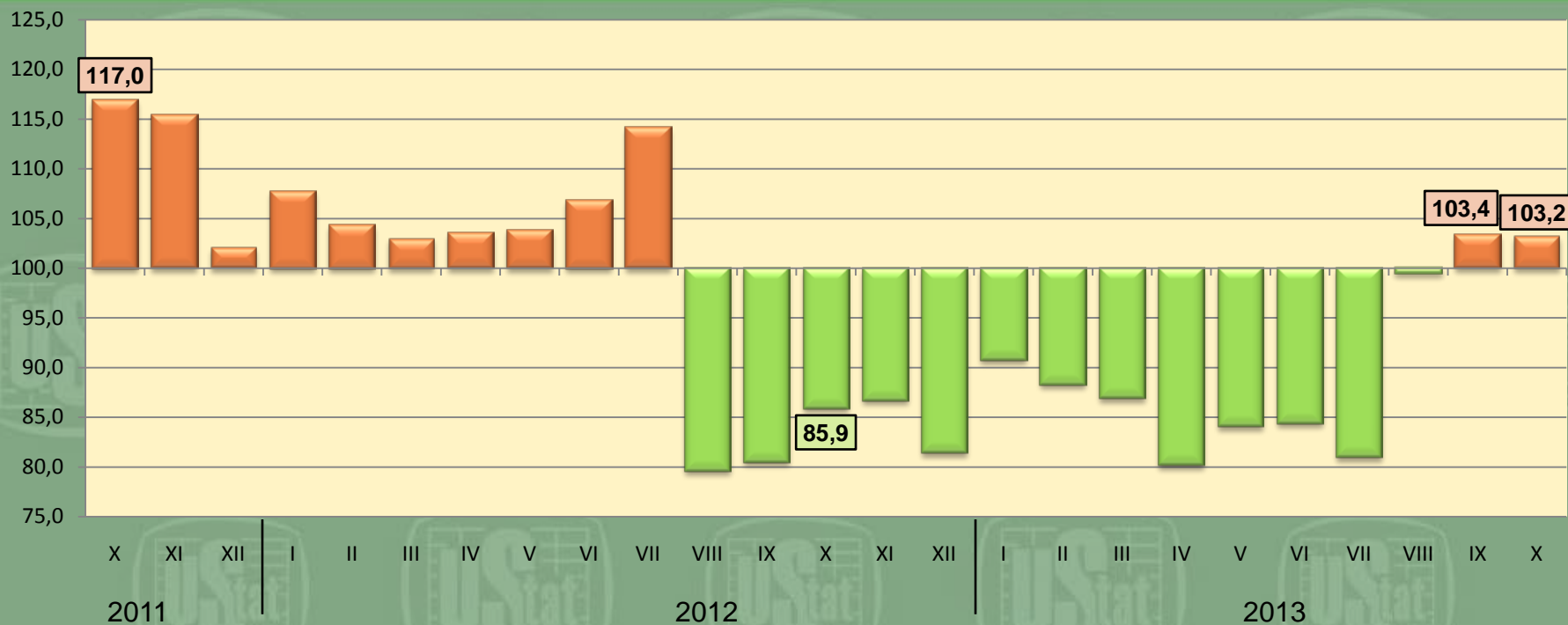
Mieszkania



| Mieszkania oddane do użytkowania | I-X 2012=100 | X 2012=100 | IX 2013=100 |
|----------------------------------|--------------|------------|-------------|
| Województwo | ↑ o 6,3% | ↓ o 31,4% | ↓ o 43,3% |
| Kraj | ↓ o 2,1% | ↓ o 6,5% | ↑ o 19,0% |

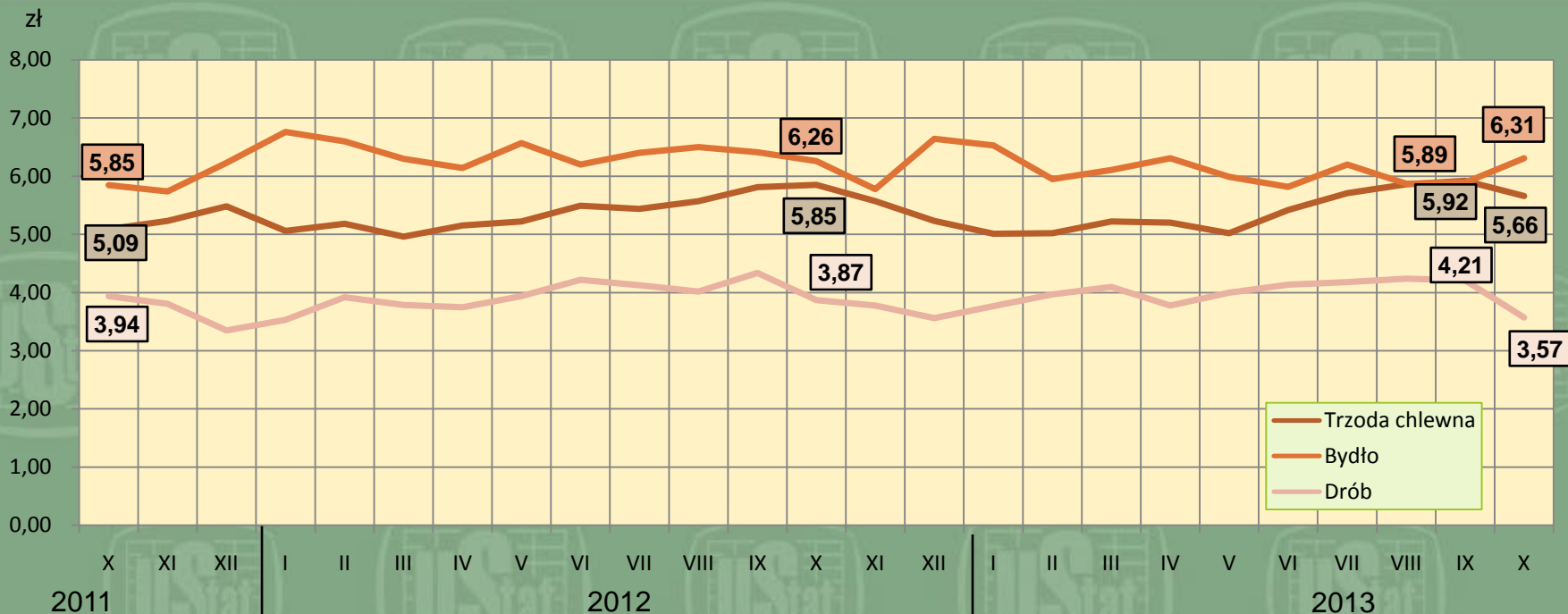
Sprzedaż detaliczna (ceny bieżące)

analogiczny okres roku poprzedniego=100



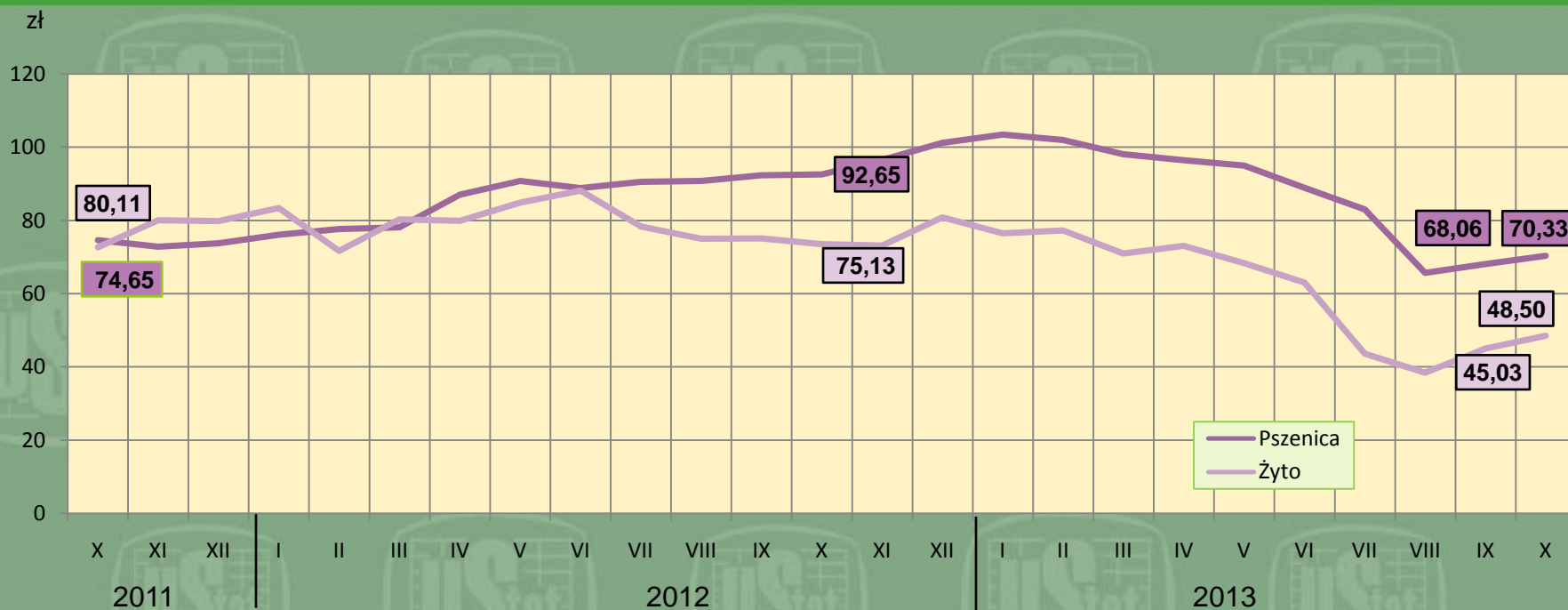
| | I-X 2012=100 | X 2012=100 | IX 2013=100 |
|--------------------|---------------------|------------|-------------|
| | ceny bieżące | | |
| Województwo | ↑ o 1,5% | ↑ o 3,2% | ↑ o 4,8% |
| Kraj | ↑ o 1,8% | ↑ o 3,2% | ↑ o 3,6% |

Cena skupu żywca (za 1 kg wagi żywej)



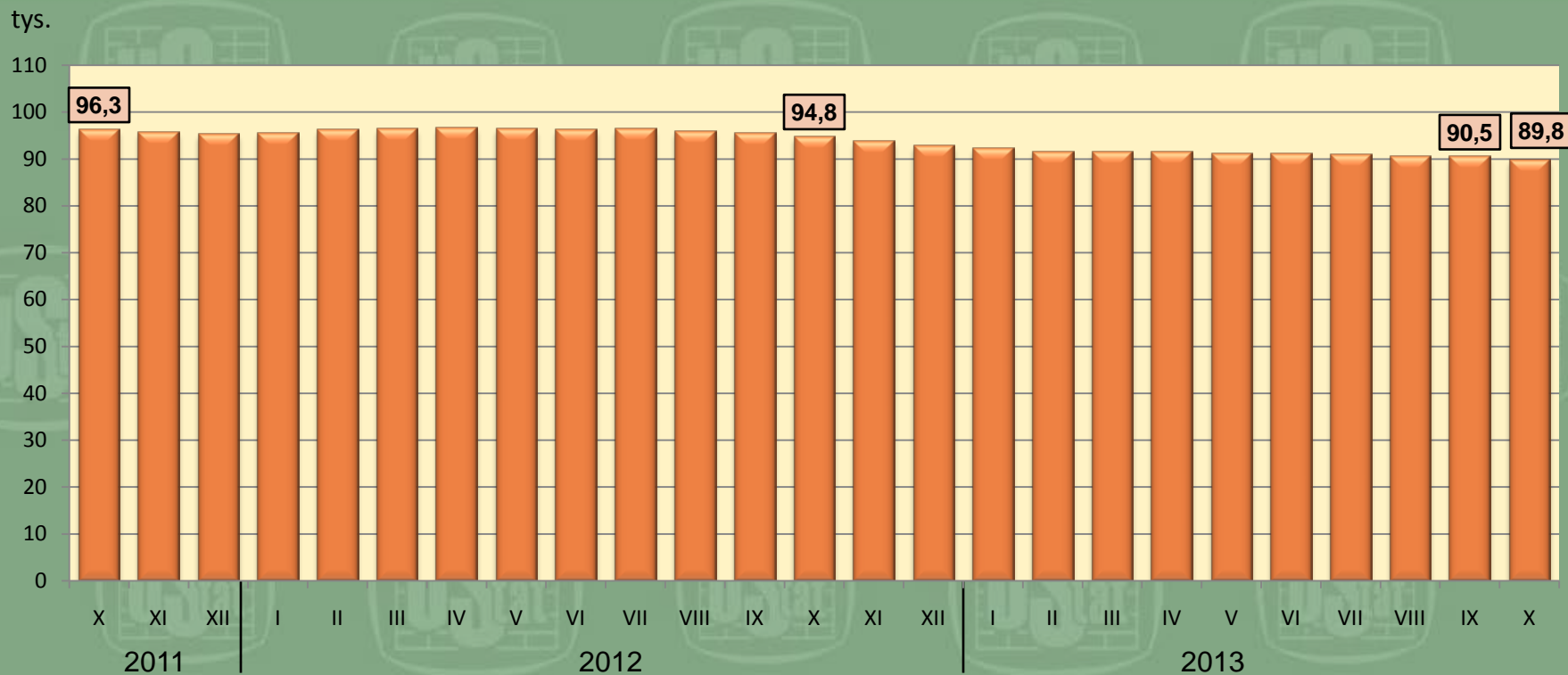
| | Trzoda chlewna | | Bydło (bez cieląt) | | Drób | |
|--------------------|------------------|------------------|--------------------|------------------|------------------|------------------|
| | X 2012 = =100 | IX 2013= =100 | X 2012 = =100 | IX 2013= =100 | X 2012 = =100 | IX 2013= =100 |
| Województwo | ↓ o 3,2% | ↓ o 4,3% | ↑ o 0,8% | ↑ o 7,2% | ↓ o 7,5% | ↓ o 15,2% |
| Kraj | ↓ o 3,3% | ↓ o 3,8% | ↓ o 5,5% | ↓ o 0,1% | ↓ o 1,2% | ↓ o 5,7% |

Cena skupu zbóż (za 100 kg)



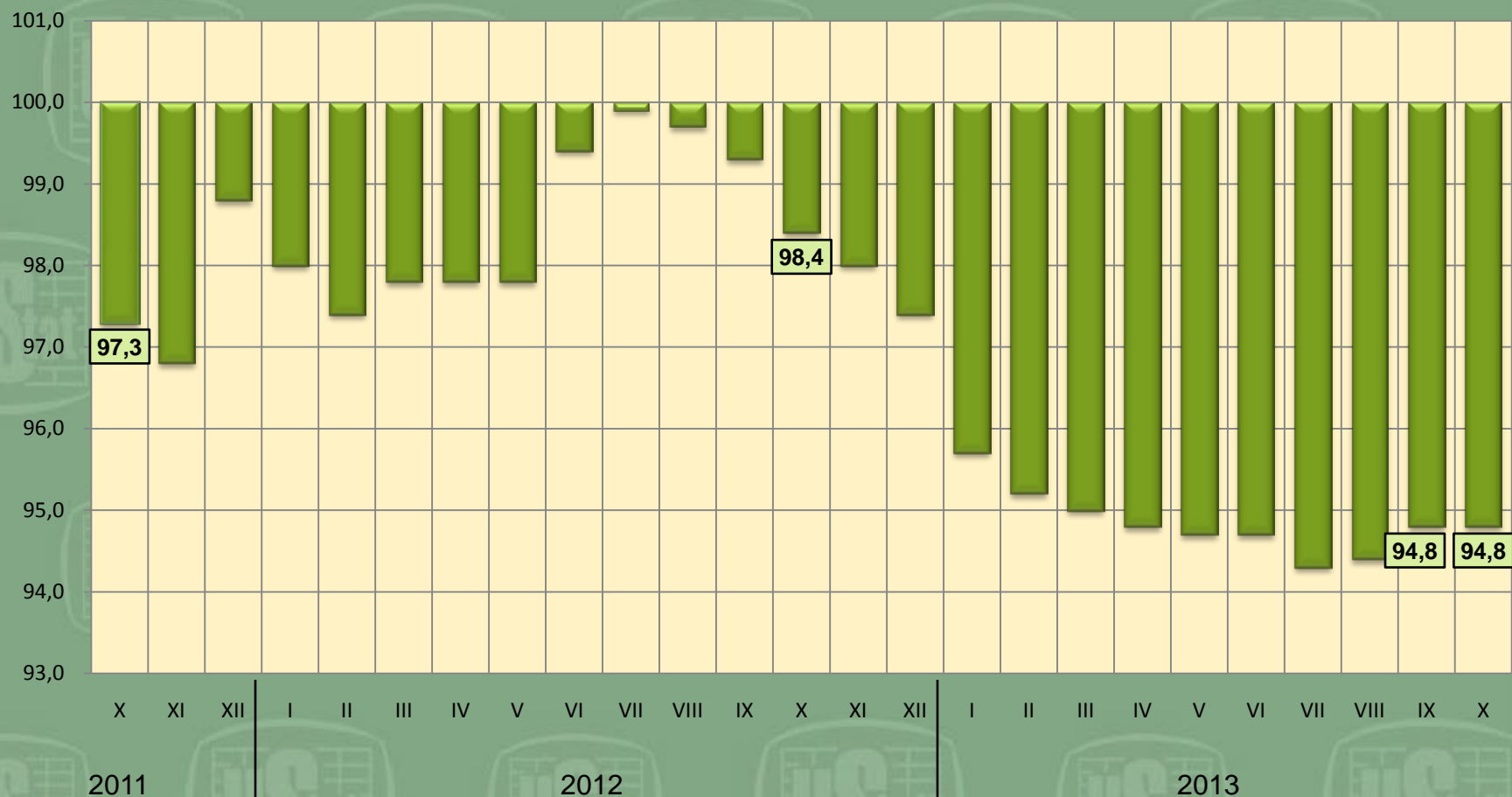
| | Pszenica | | Żyto | |
|--------------------|------------------|------------------|------------------|------------------|
| | X 2012 = =100 | IX 2013= =100 | X 2012 = =100 | IX 2013= =100 |
| Województwo | ↓ o 24,1% | ↑ o 3,3% | ↓ o 34,1% | ↑ o 7,7% |
| Kraj | ↓ o 20,6% | ↑ o 4,2% | ↓ o 28,7% | ↑ o 5,1% |

Przeciętne zatrudnienie w sektorze przedsiębiorstw



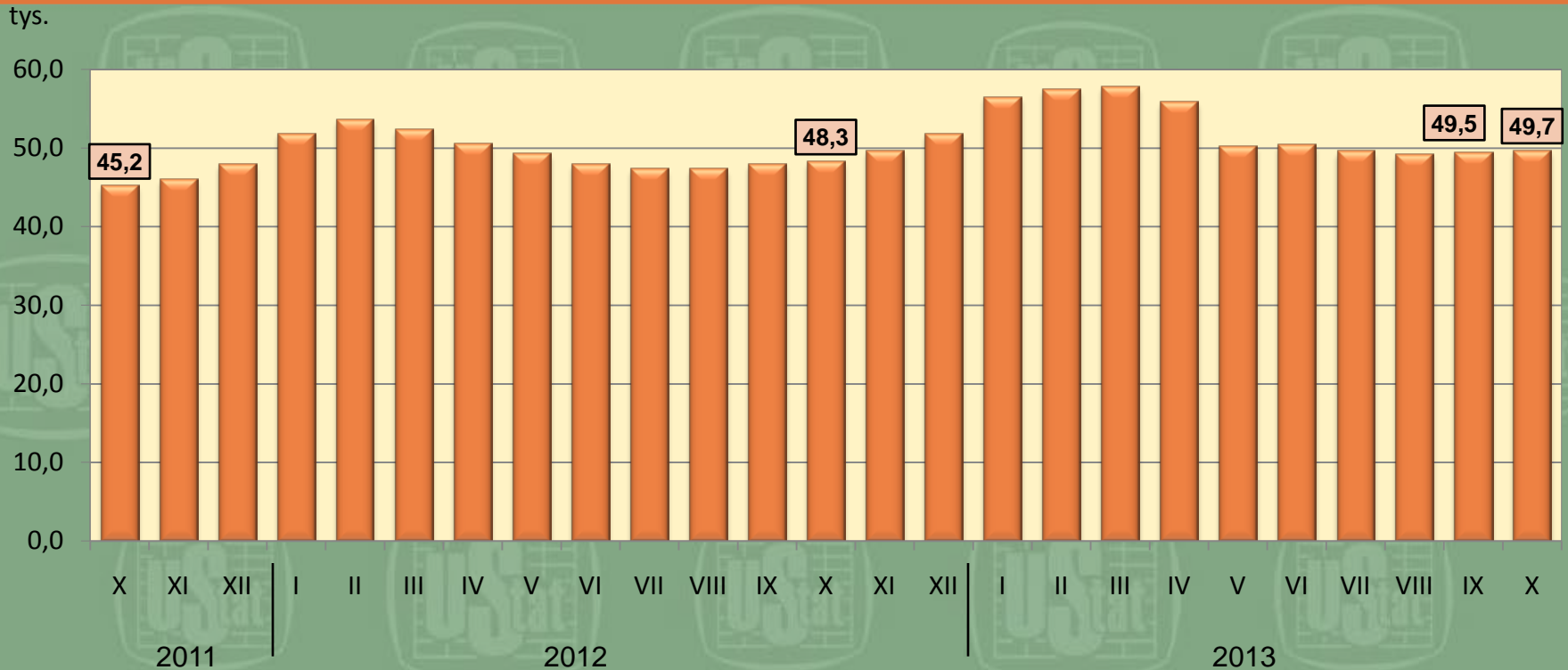
| | I–X 2012=100 | X 2012=100 | IX 2013=100 |
|--------------------|--------------|------------|-------------|
| Województwo | ↓ o 5,7% | ↓ o 5,2% | ↓ o 0,7% |
| Kraj | ↓ o 1,0% | ↓ o 0,2% | ↑ o 0,1% |

Przeciętne zatrudnienie w sektorze przedsiębiorstw analogiczny okres roku poprzedniego = 100



Bezrobotni zarejestrowani

Stan w końcu miesiąca

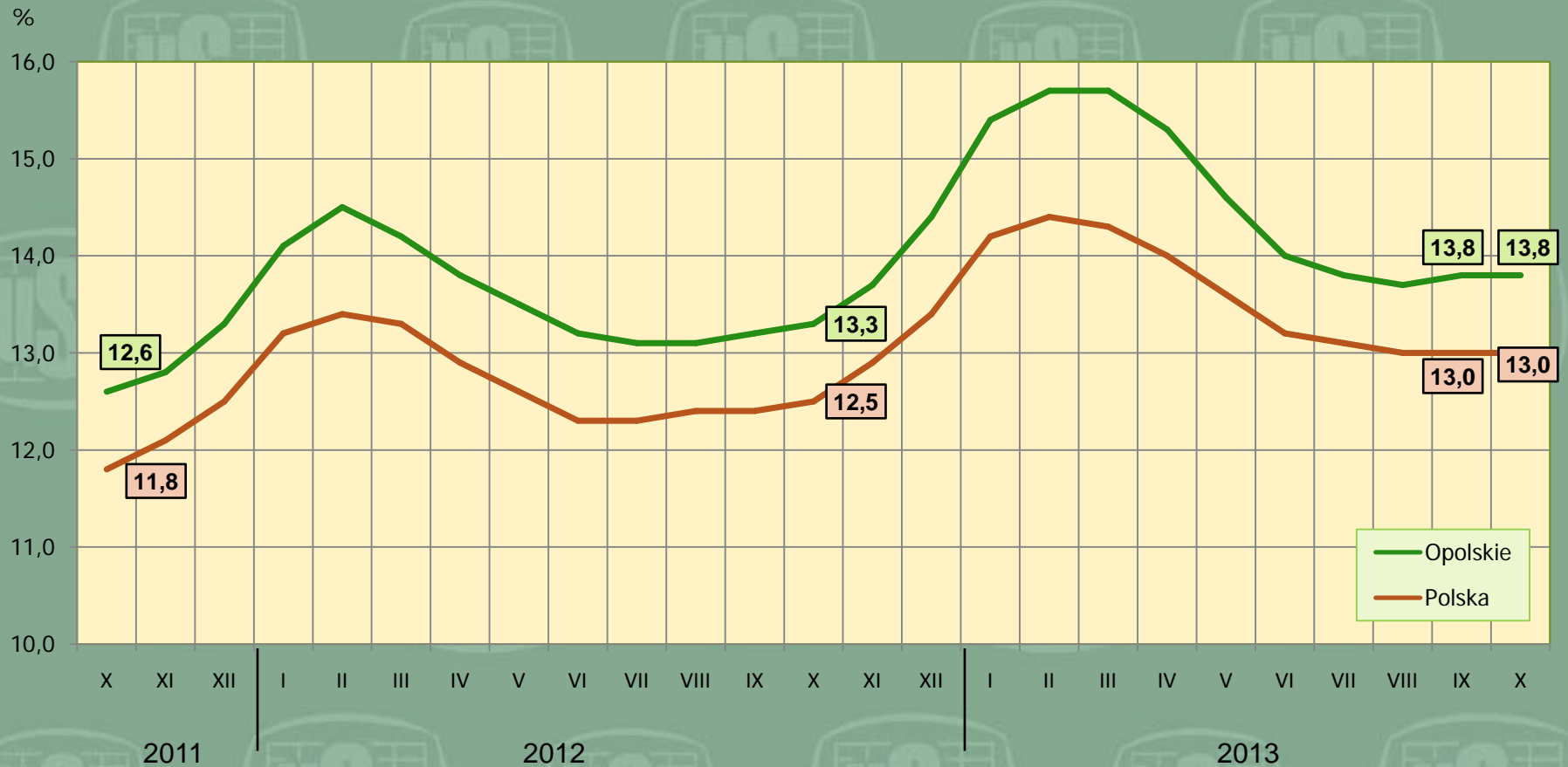


| | X 2012 = 100 | IX 2013 = 100 |
|--------------------|--------------|---------------|
| Województwo | ↑ o 2,9% | ↑ o 0,4% |
| Kraj | ↑ o 4,0% | ↓ o 0,4% |

Źródło: dane Wojewódzkiego Urzędu Pracy w Opolu.

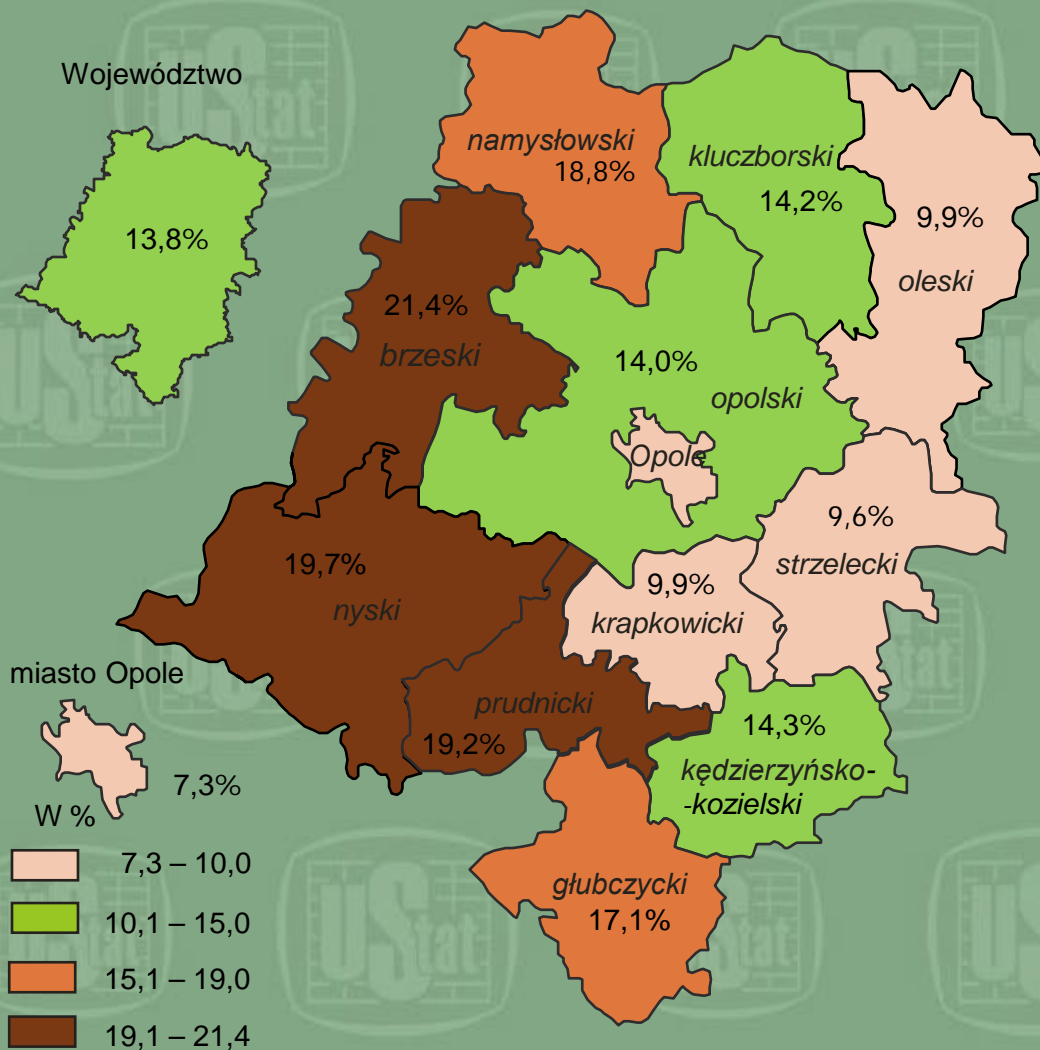
Stopa bezrobocia rejestrowanego

Stan w końcu października



Stopa bezrobocia rejestrowanego według powiatów

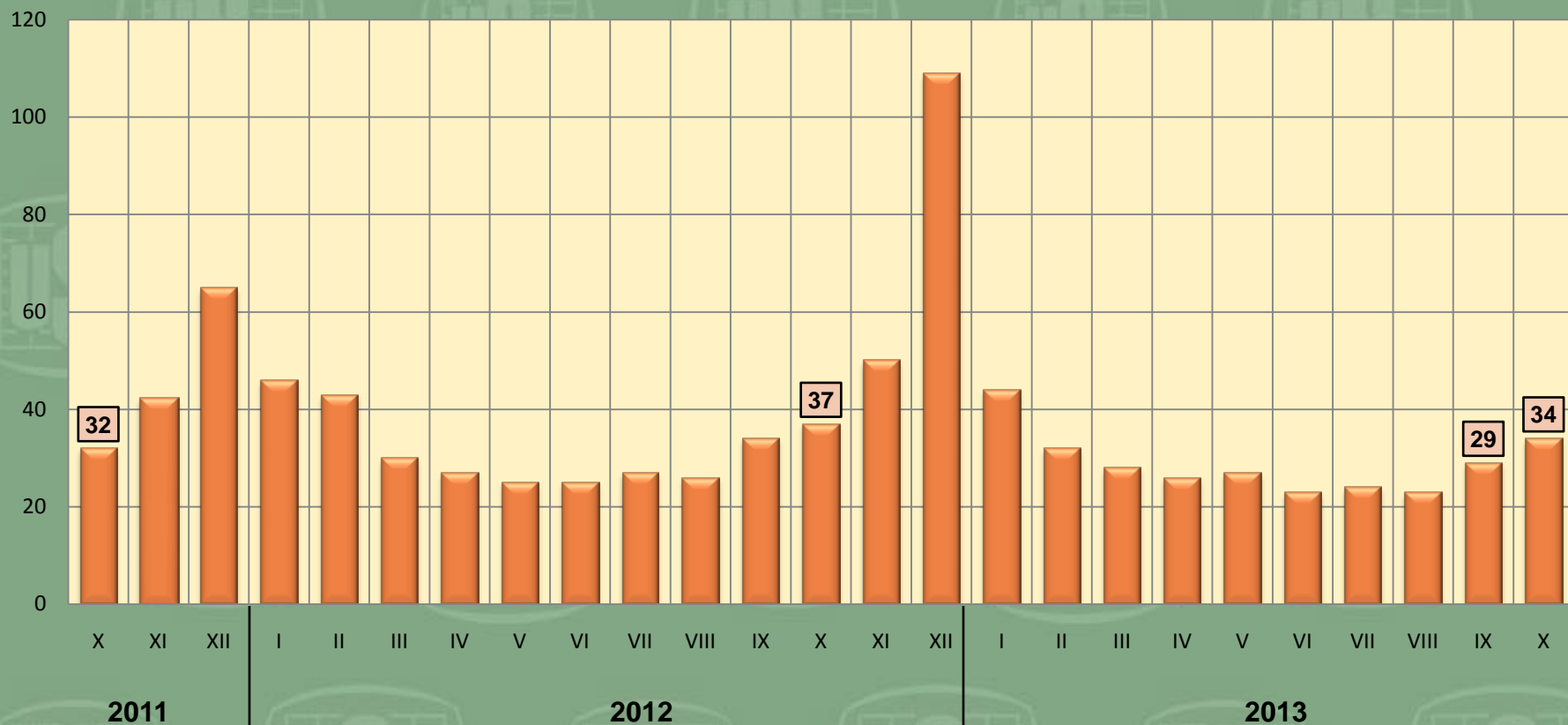
Stan w końcu października



| | Stopa bezrobocia w % | wzrost/ spadek do marca 2012 r. |
|-------------------------|----------------------|---------------------------------|
| WOJEWÓDZTWO | 13,8 | 0,5 |
| powiaty: | | |
| Brzeski | 21,4 | 2,5 |
| Głubczycki | 17,1 | -1,1 |
| Kędzierzyńsko-kozielski | 14,3 | 0,6 |
| Kluczborski | 14,2 | 0,5 |
| Krapkowicki | 9,9 | -0,2 |
| Namysłowski | 18,8 | 0,9 |
| Nyski | 19,7 | 0,2 |
| Oleski | 9,9 | -0,1 |
| Opolski | 14,0 | 1,1 |
| Prudnicki | 19,2 | 1,2 |
| Strzelecki | 9,6 | -0,3 |
| Miasto Opole | 7,3 | 0,4 |

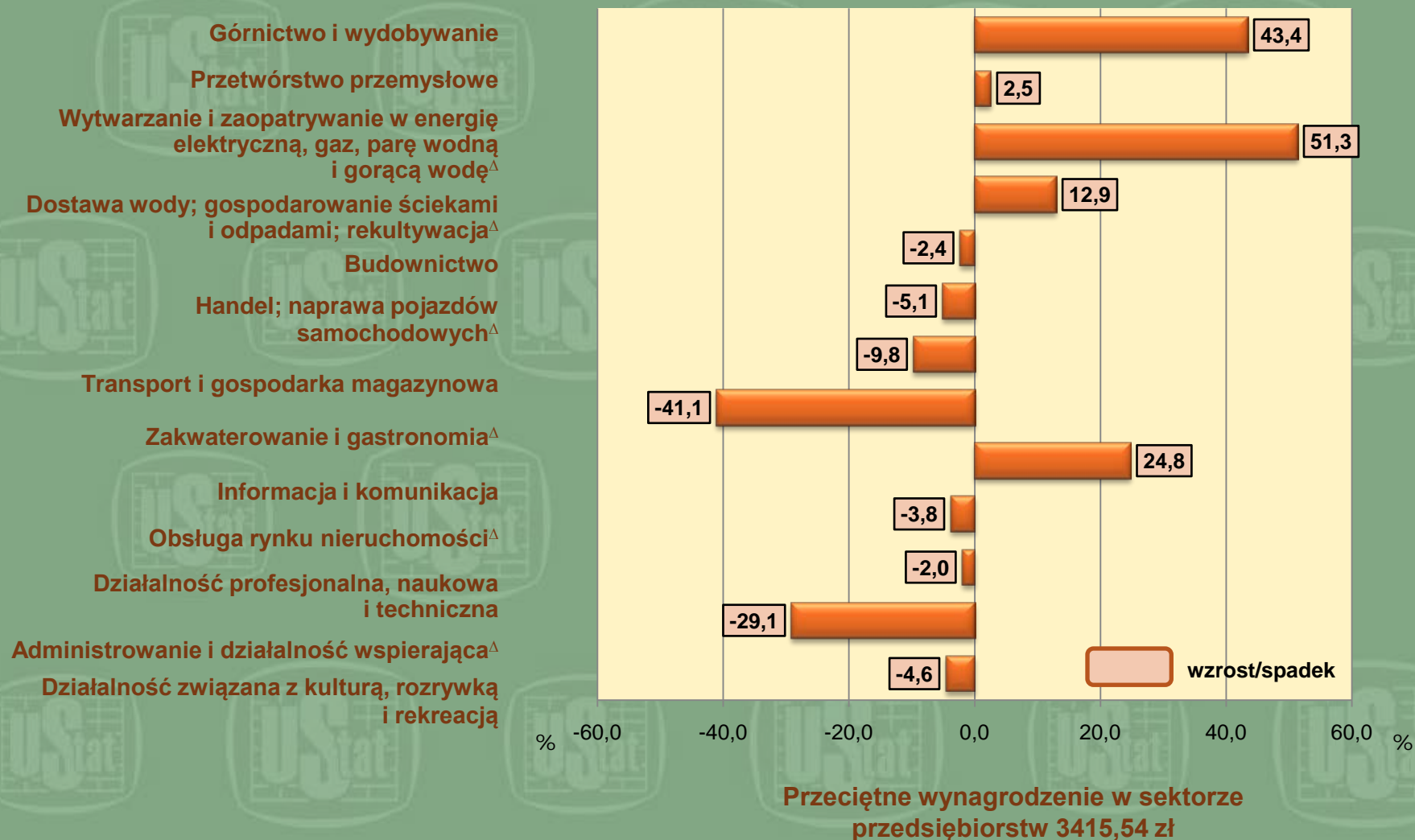
Bezrobotni na 1 ofertę pracy

Stan w końcu miesiąca

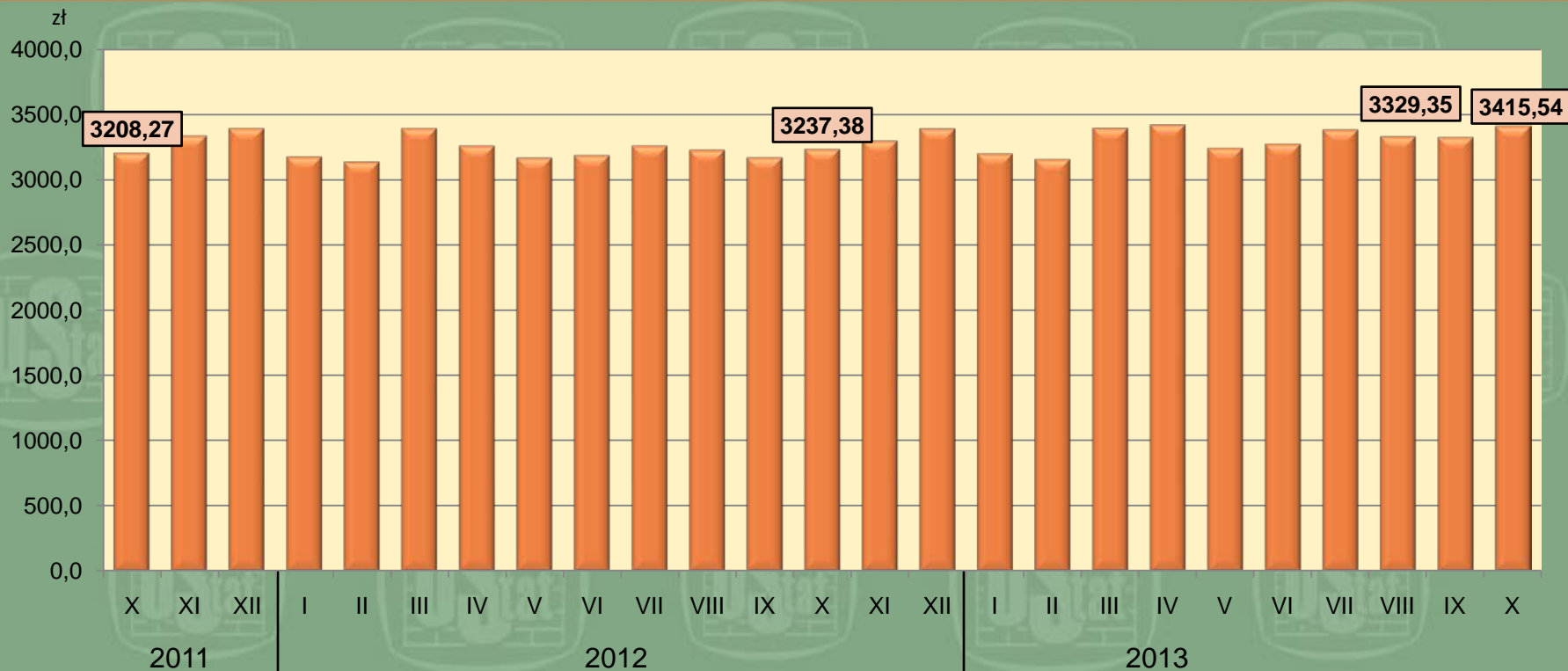


Źródło: dane Wojewódzkiego Urzędu Pracy w Opolu.

Odchylenia względne przeciętnych miesięcznych wynagrodzeń brutto od średniego wynagrodzenia w sektorze przedsiębiorstw w październiku 2013 r.



Przeciętne wynagrodzenie brutto w sektorze przedsiębiorstw



| | I-X 2012=100 | X 2012=100 | IX 2013=100 |
|--------------------|--------------|------------|-------------|
| Województwo | ↑ o 3,3% | ↑ o 5,5% | ↑ o 2,6% |
| Kraj | ↑ o 2,8% | ↑ o 3,1% | ↑ o 1,7% |

Przeciętne miesięczne wynagrodzenie brutto w sektorze przedsiębiorstw analogiczny okres roku poprzedniego = 100

