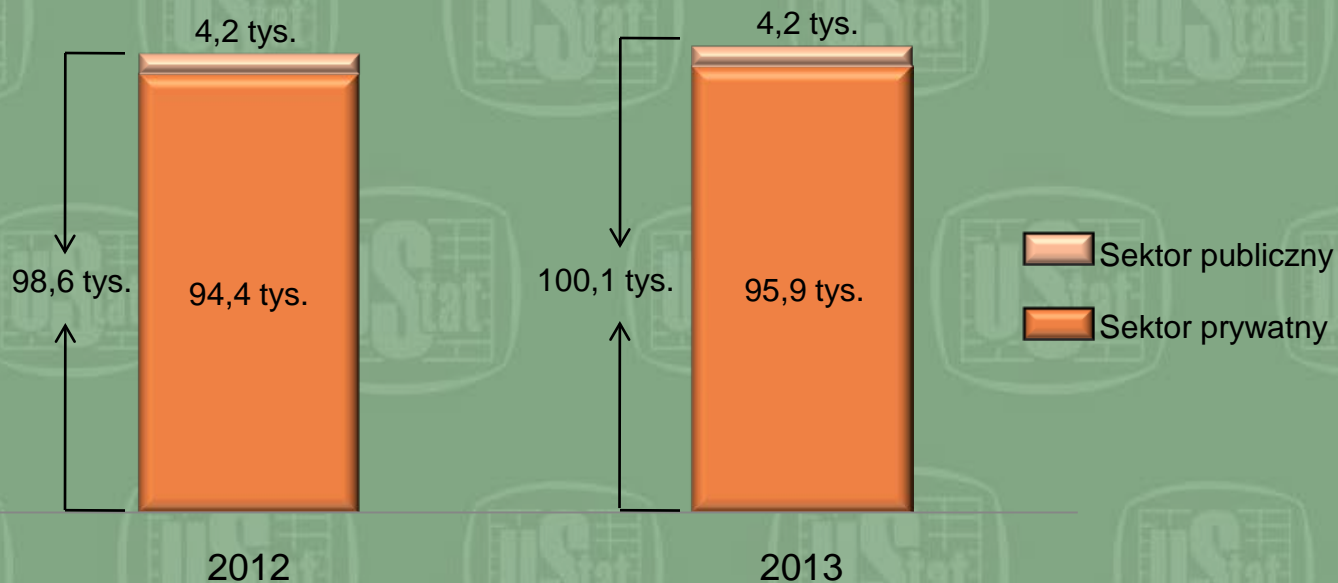


INFORMACJA O SYTUACJI SPOŁECZNO-GOSPODARCZEJ WOJEWÓDZTWA OPOLSKIEGO LISTOPAD 2013



Podmioty gospodarki narodowej w województwie opolskim

Stan na koniec listopada

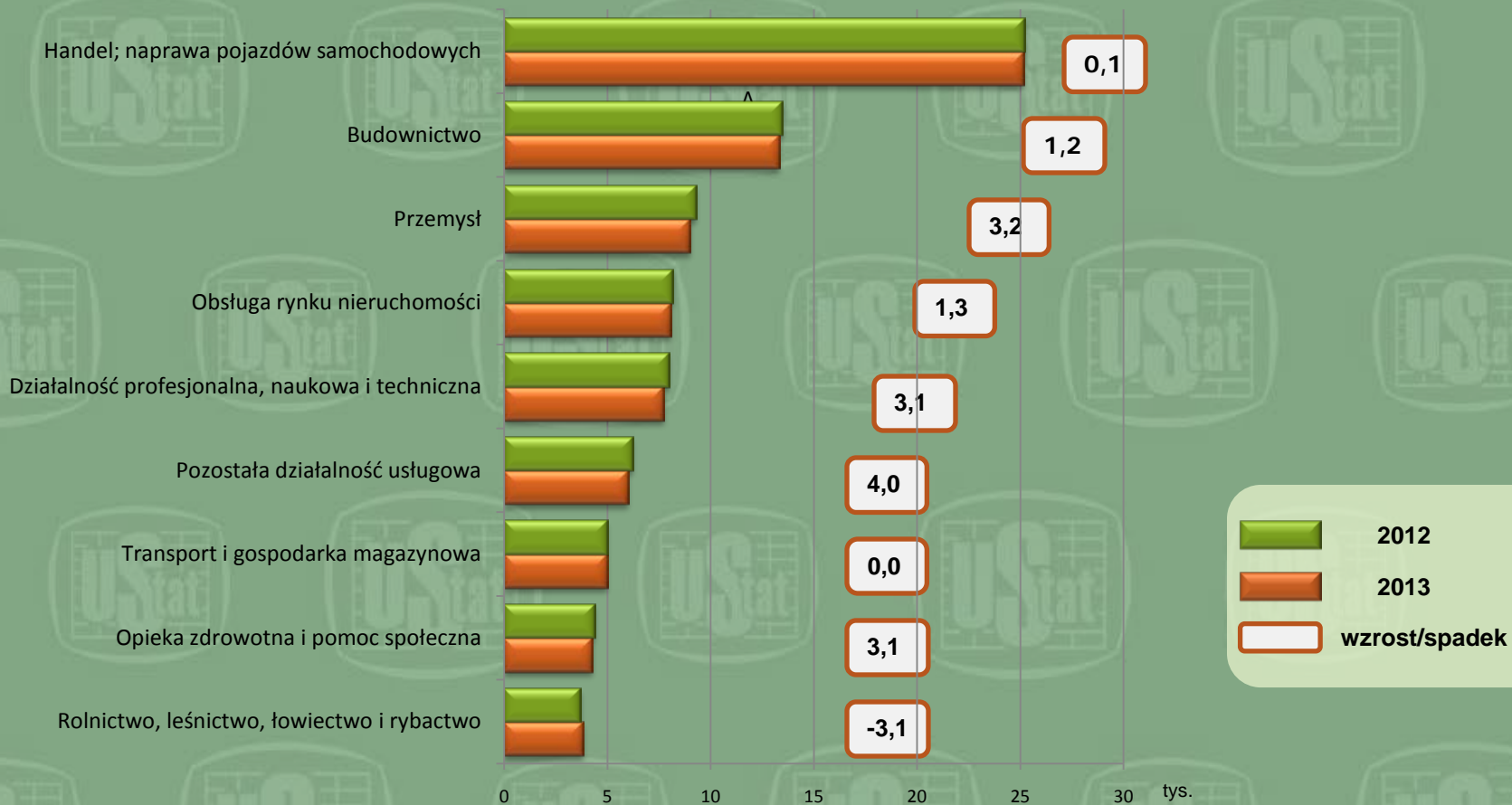


	XI 2012 = 100	X 2013 = 100
Województwo	↑ o 1,5%	↓ o 0,1%

Bez osób prowadzących gospodarstwa indywidualne w rolnictwie

Podmioty w rejestrze REGON według wybranych sekcji

Stan na koniec listopada



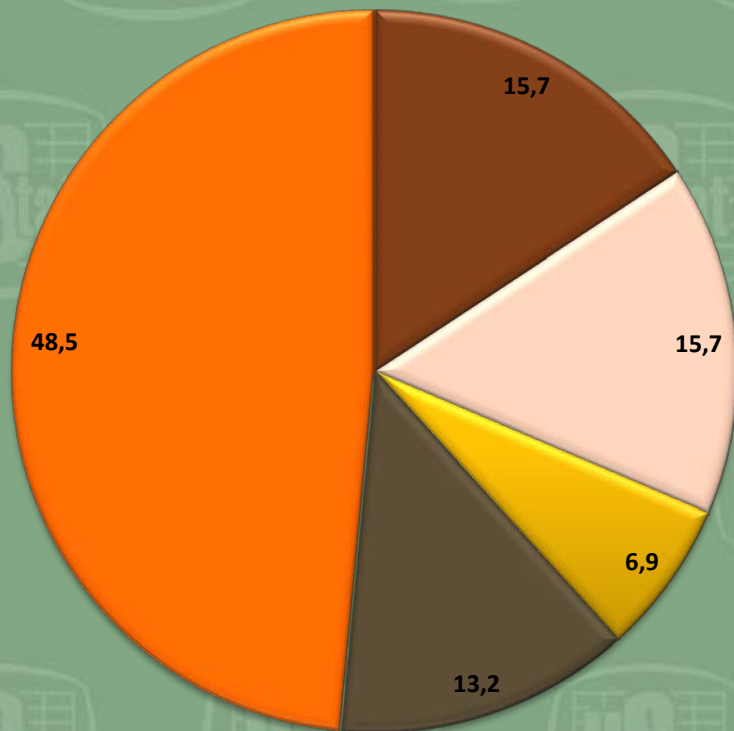
Bez osób prowadzących gospodarstwa indywidualne w rolnictwie

Produkcja sprzedana przemysłu

U w a g a: wskaźniki dynamiki podano na podstawie wartości w cenach stałych (średnie ceny bieżące 2010 r.)

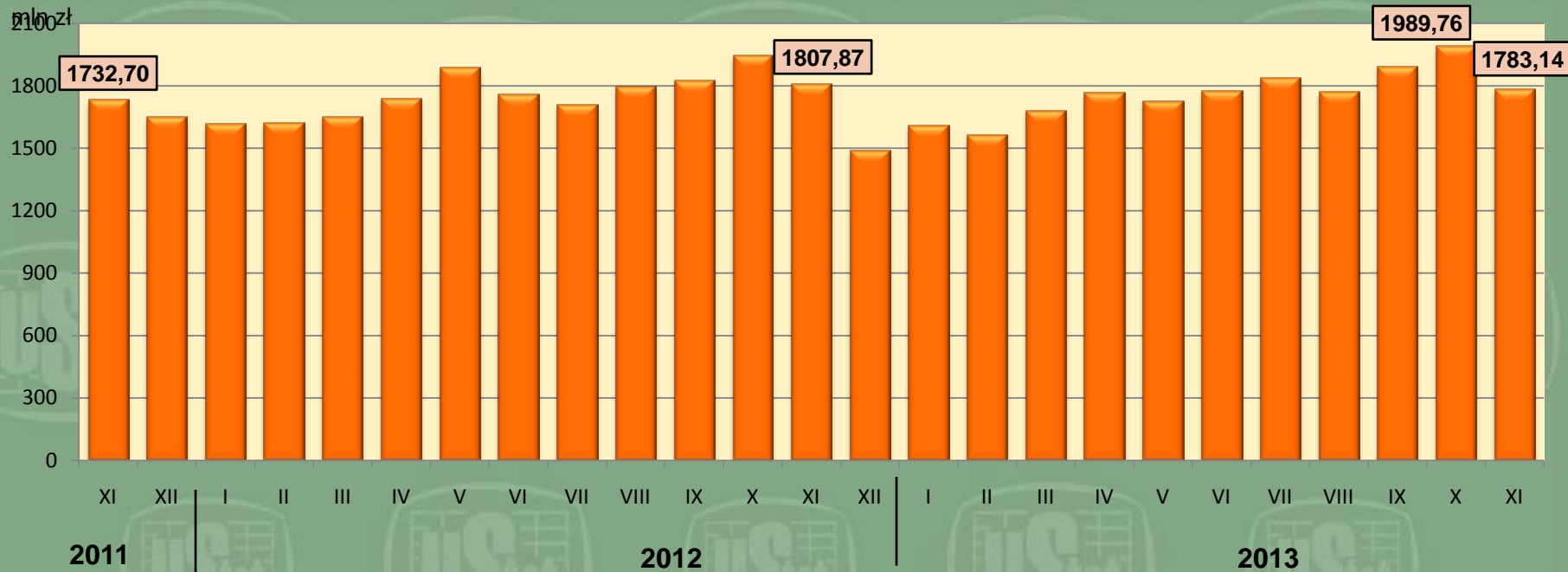
WYSZCZEGÓLNIENIE	I-XI 2013	
	w %	I-XI 2012=100
O G Ó Ł E M	100,0	97,9
GÓRNICTWO I WYDOBYWANIE	1,3	111,2
PRZETWÓRSTWO PRZEMYSŁOWE	94,9	97,6
w tym:		
produkcja artykułów spożywczych	16,1	101,1
produkcja chemikaliów i wyrobów chemicznych	16,2	94,8
produkcja wyrobów z metali ^Δ	13,8	106,9
WYTWARZANIE I ZAOPATRYWANIE W ENERGIĘ ELEKTRYCZNA, GAZ, PARĘ WODNĄ I GORĄCĄ WODĘ^Δ	1,6	98,4
DOSTAWA WODY; GOSPODAROWANIE ŚCIEKAMI I ODPADAMI; REKULTYWACJA^Δ	2,1	103,3

Produkcja sprzedana przemysłu według działów W listopadzie 2013 r. (ceny bieżące)



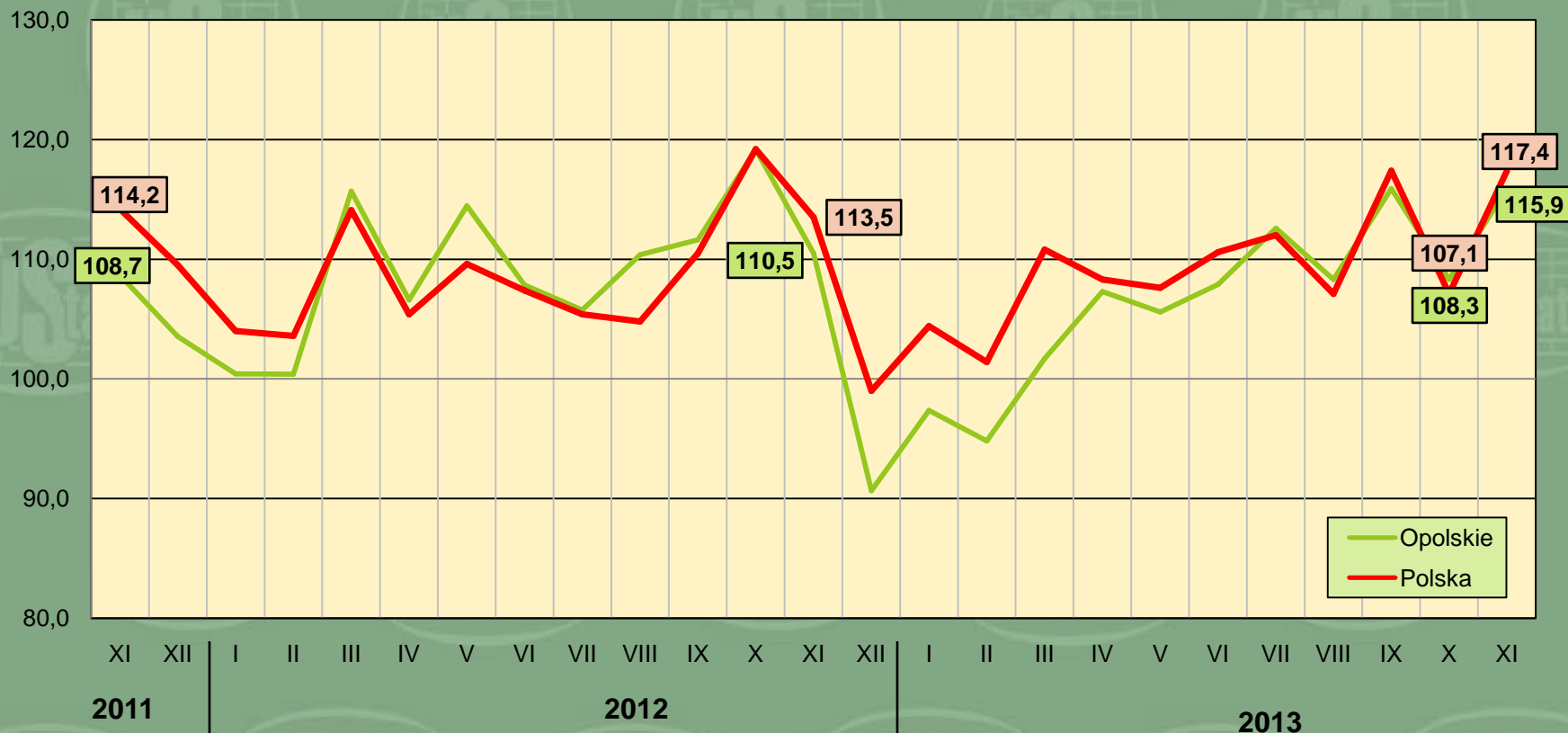
- Produkcja artykułów spożywczych
- Produkcja chemikaliów i wyrobów chemicznych
- Produkcja pojazdów samochodowych przyczep i naczep^Δ
- Produkcja wyrobów z metali^Δ
- Pozostałe

Produkcja sprzedana przemysłu (ceny bieżące)

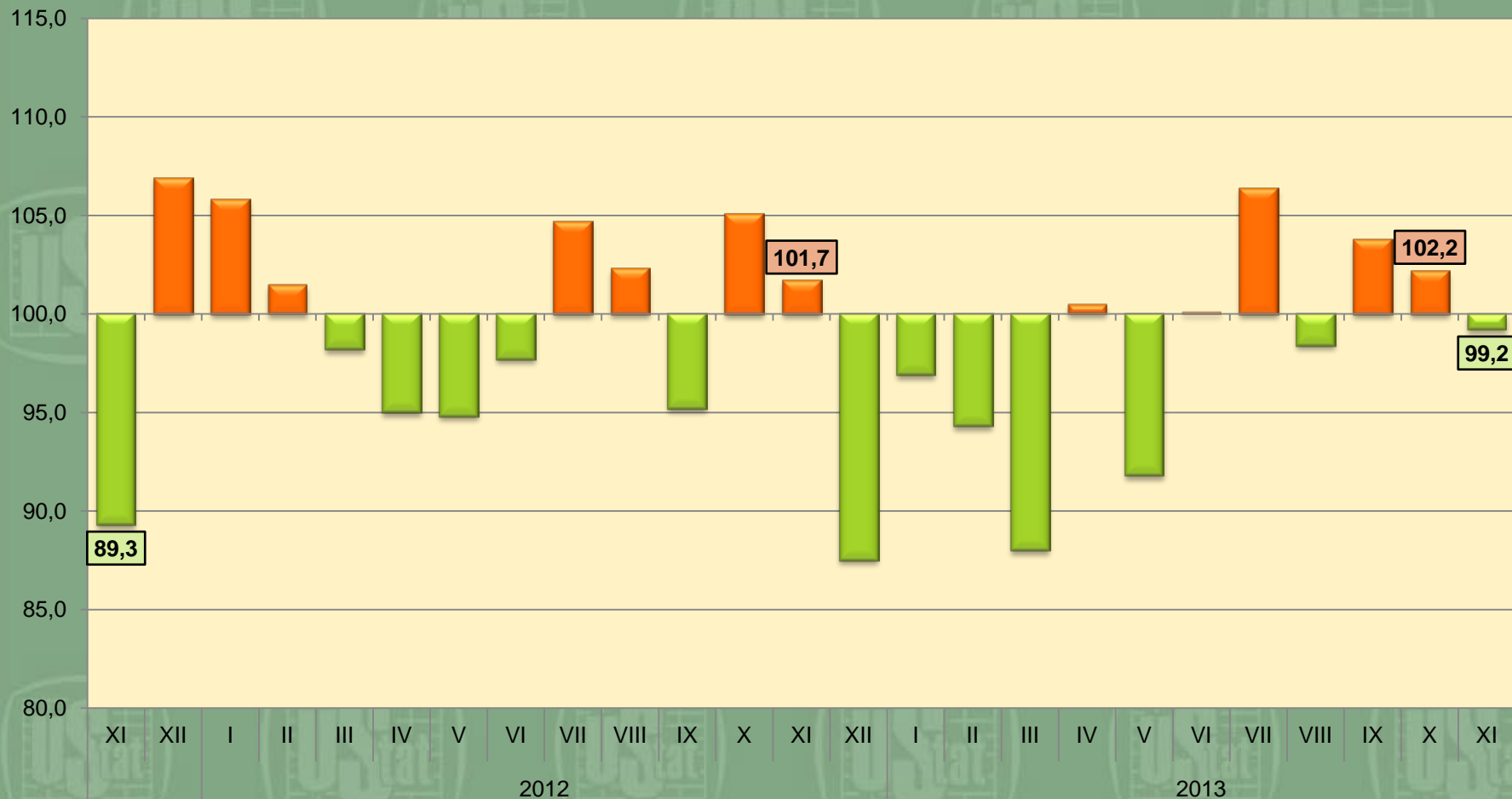


	I–XI 2012=100	XI 2012=100	X 2013=100
	ceny stałe		
Województwo	↓ o 2,1%	↓ o 0,8%	↓ o 10,6%
Kraj	↑ o 1,8%	↑ o 2,9%	↓ o 6,2%

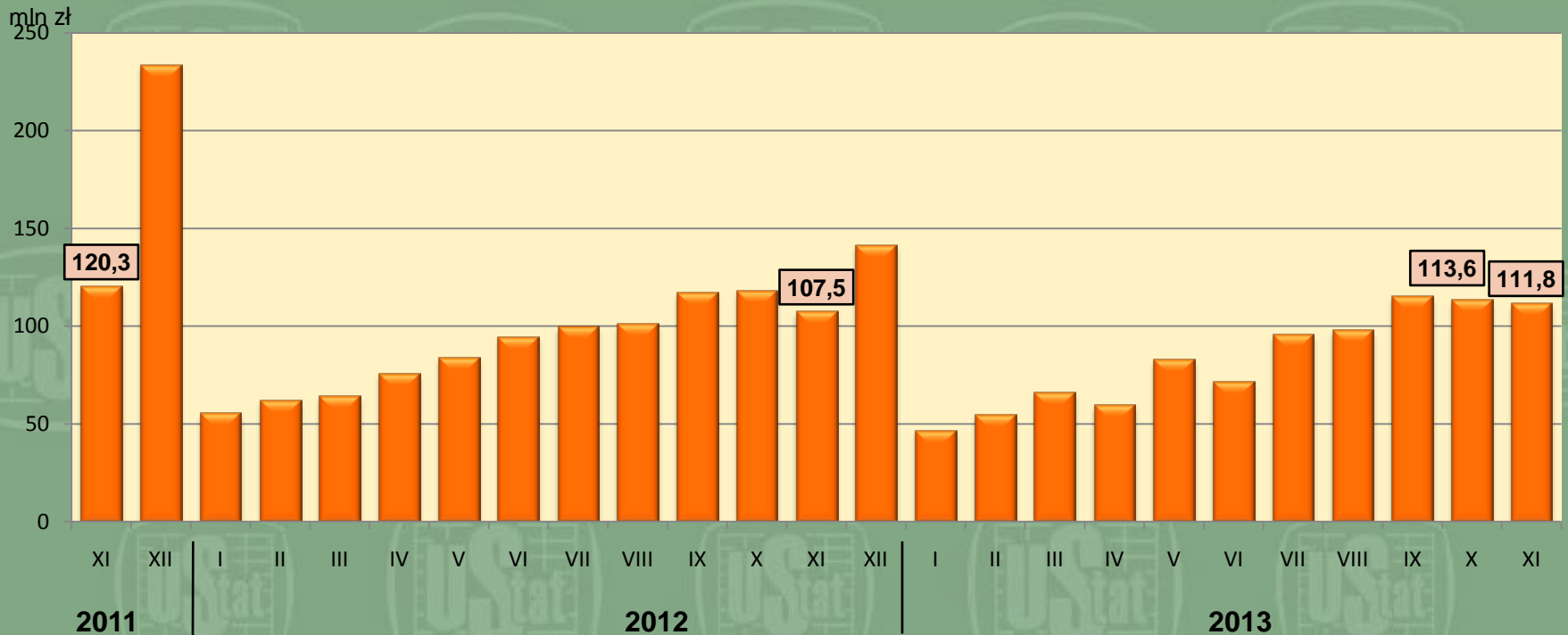
Produkcja sprzedana przemysłu (ceny stałe) przeciętna miesięczna 2010 = 100



Produkcja sprzedana przemysłu (ceny stałe) analogiczny okres roku poprzedniego = 100

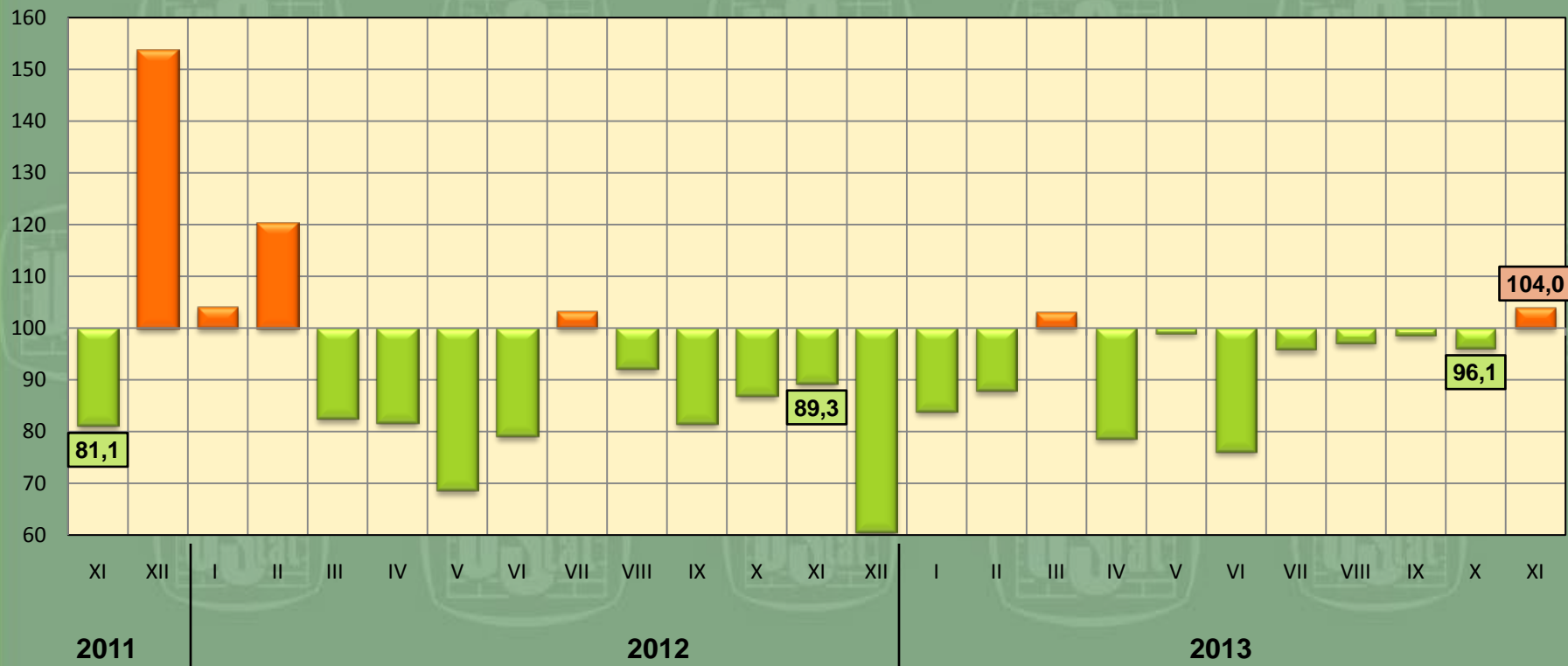


Produkcja budowlano-montażowa (ceny bieżące)



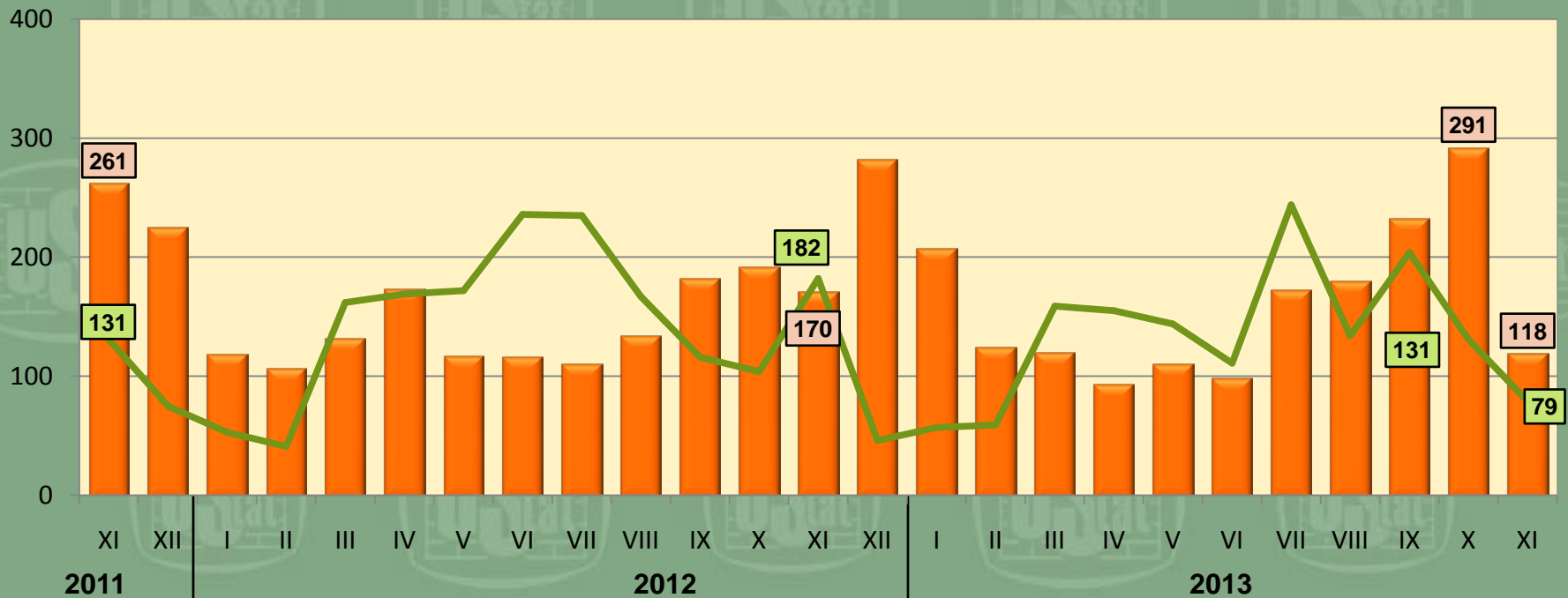
	I–XI 2012 = 100	XI 2012 = 100	X 2013 = 100
	ceny bieżące		
Województwo	↓ o 2,7%	↑ o 4,0%	↓ o 1,5%

Produkcja budowlano-montażowa (ceny bieżące) analogiczny okres roku poprzedniego = 100



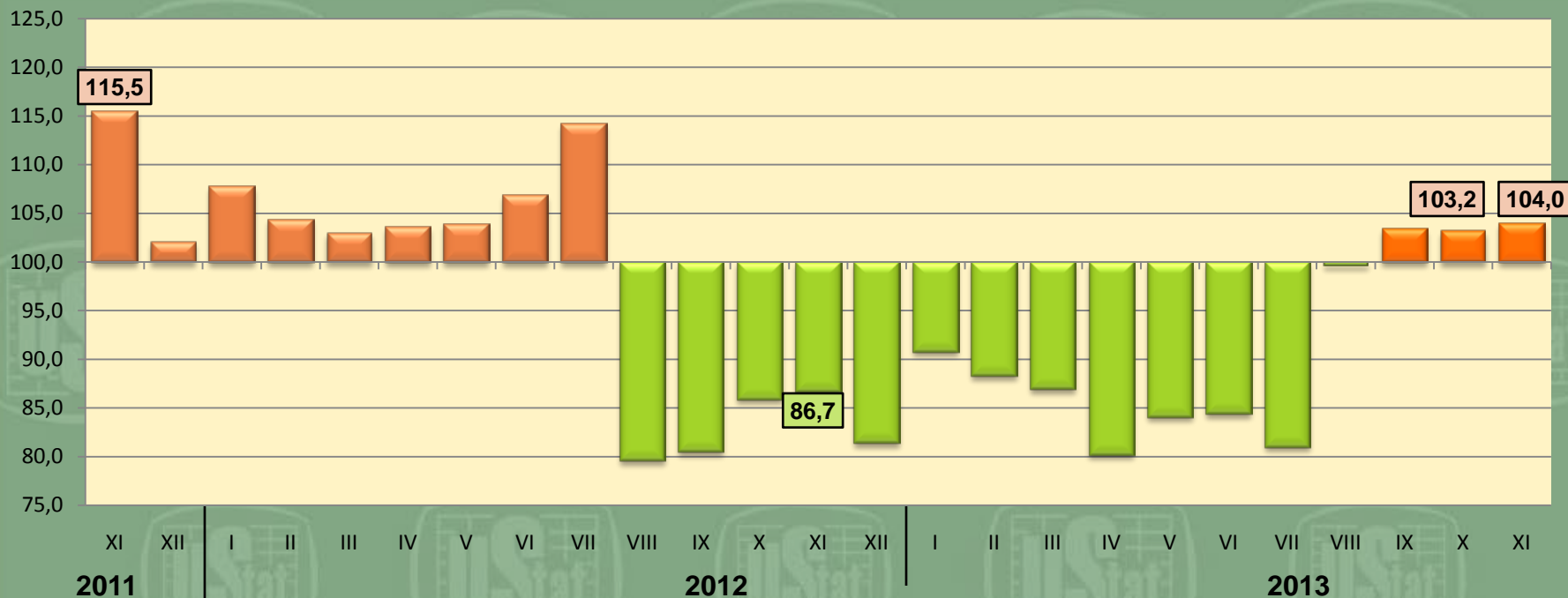
Mieszkania

Mieszkania:  oddane do użytkowania  których budowę rozpoczęto



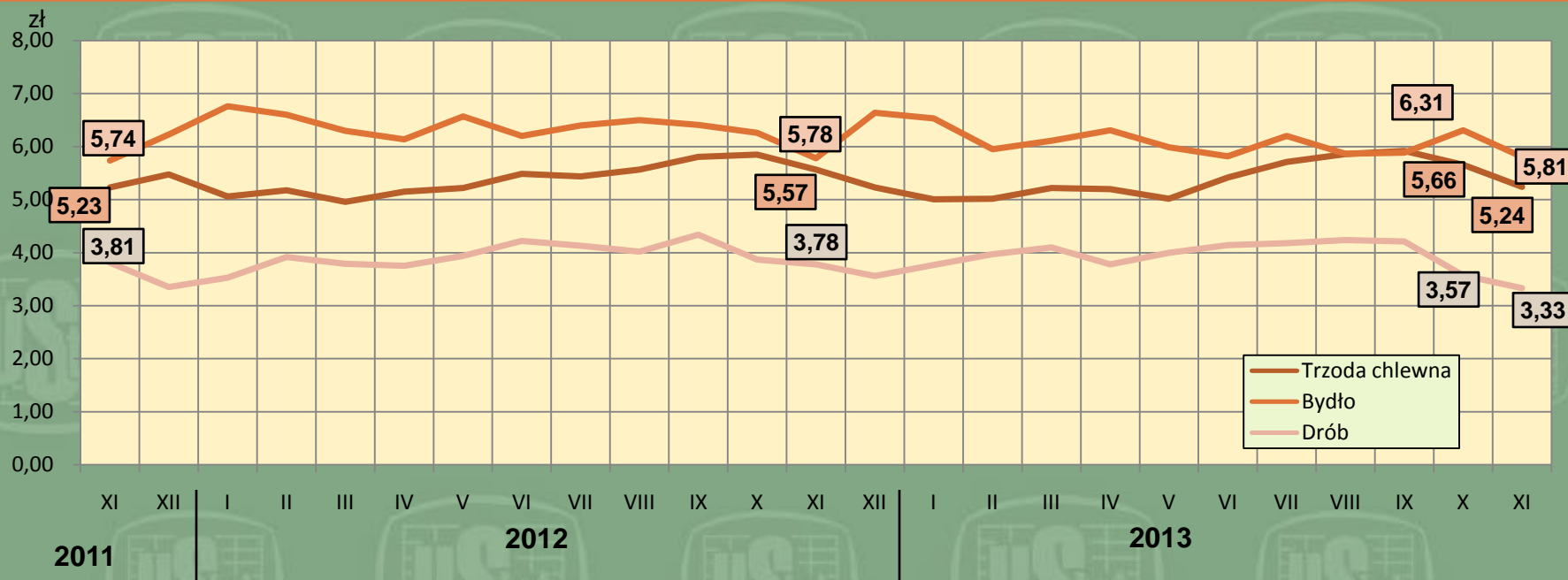
Mieszkania oddane do użytkowania	I–XI 2012=100	XI 2012=100	X 2013=100
Województwo	↑ o 1,2%	↓ o 30,6%	↓ o 10,6%
Kraj	↓ o 4,6%	↓ o 16,4%	↓ o 9,9%

Sprzedaż detaliczna (ceny bieżące) analogiczny okres roku poprzedniego=100



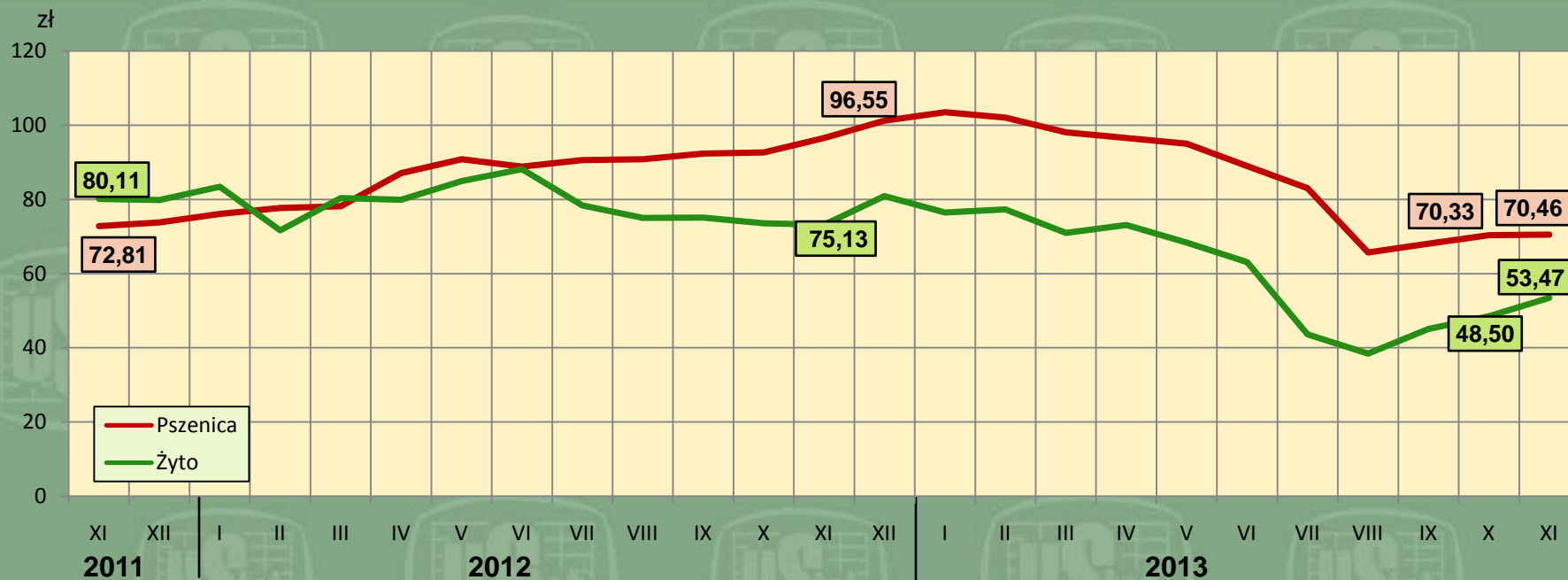
	I–XI 2012=100	XI 2012=100	X 2013=100
	ceny bieżące		
Województwo	↑ o 1,9 %	↑ o 0,4 %	↓ o 9,5 %
Kraj	↑ o 6,6 %	↑ o 3,8 %	↓ o 5,8 %

Cena skupu żywca (za 1 kg wagi żywej)



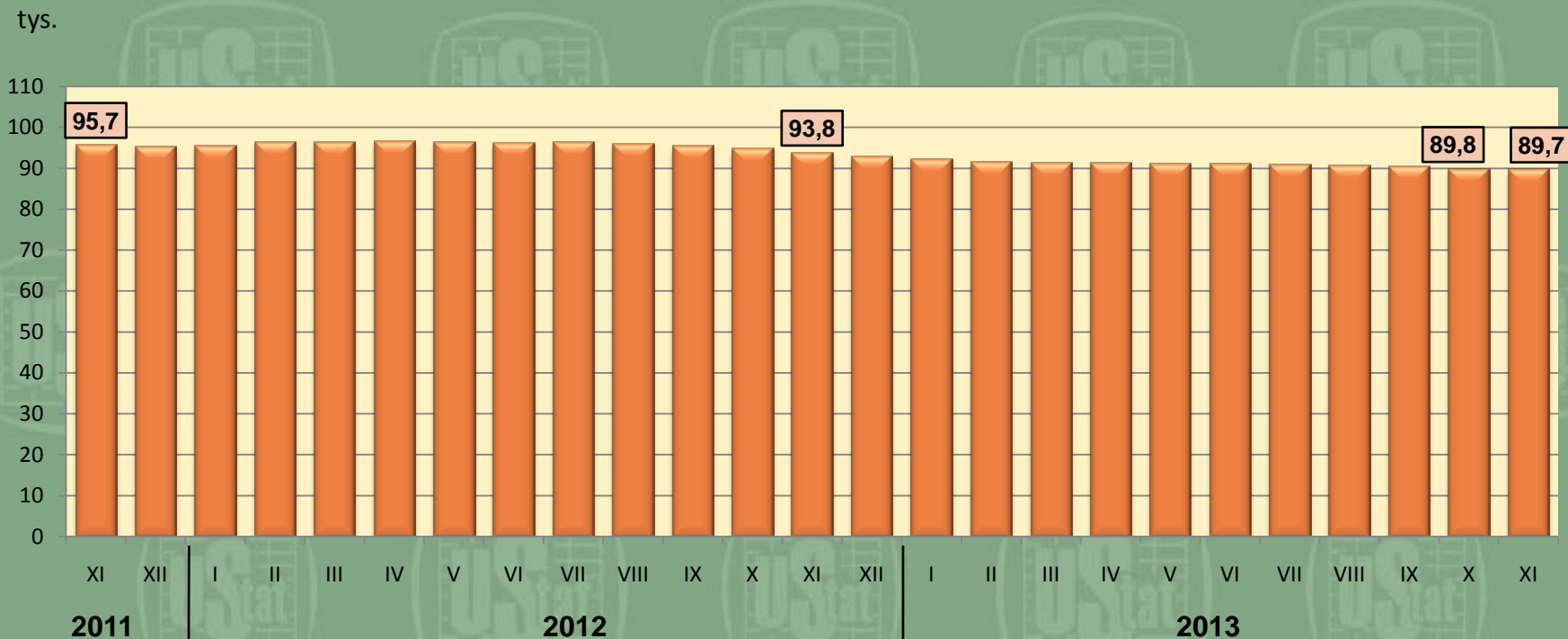
	Trzoda chlewna		Bydło (bez cieląt)		Drób	
	XI 2012 = =100	X 2013 = =100	XI 2012 = =100	X 2013 = =100	XI 2012 = =100	X 2013 = =100
Województwo	↓ o 6,0%	↓ o 7,4%	↑ o 0,6%	↓ o 7,8%	↓ o 11,8%	↓ o 6,7%
Kraj	↓ o 4,2%	↓ o 4,5%	↓ o 7,8%	↓ o 1,1%	↓ o 3,6%	↓ o 5,9%

Cena skupu zbóż (za 100 kg)



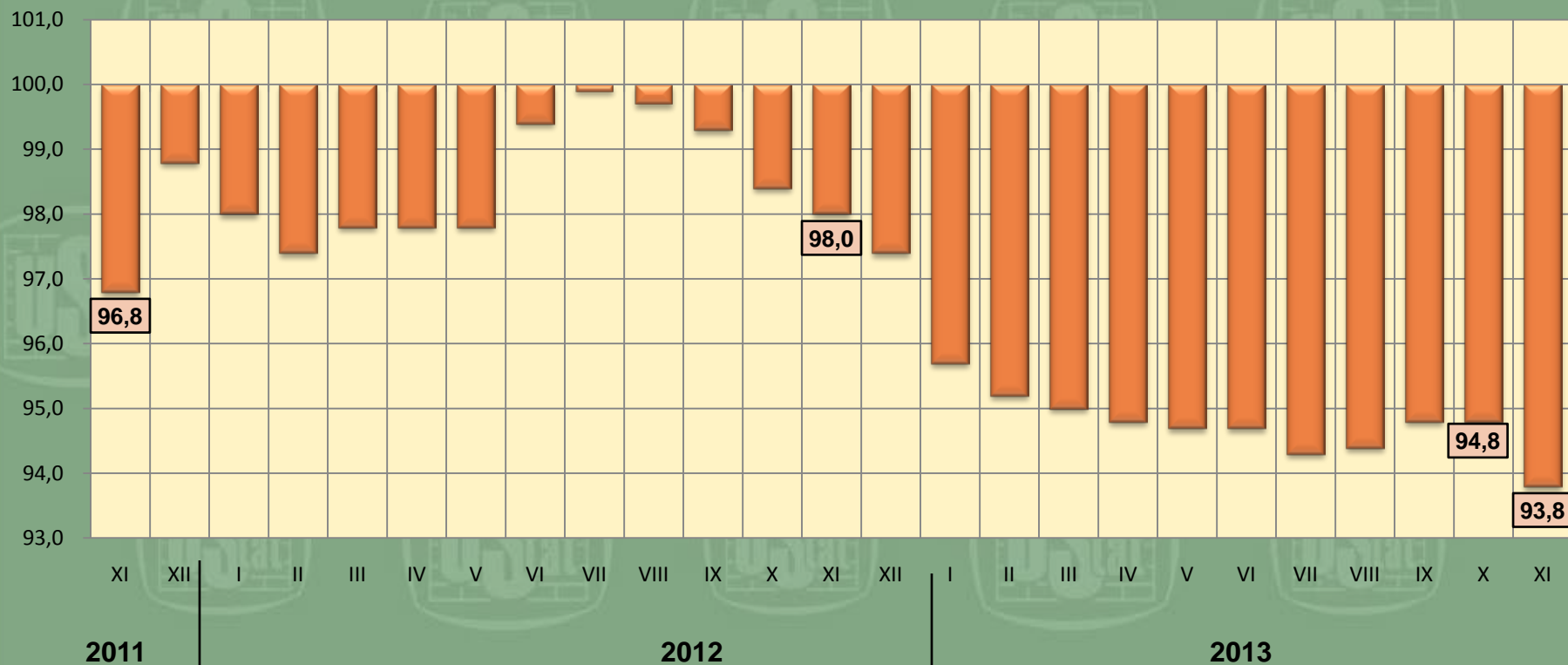
	Pszenica		Żyto	
	XI 2012 = 100	X 2013 = 100	XI 2012 = 100	X 2013 = 100
Województwo	↓ o 27,0%	↑ o 0,2%	↓ o 26,9%	↑ o 10,2%
Kraj	↓ o 23,5%	↑ o 1,1%	↓ o 25,3%	↑ o 4,8%

Przeciętne zatrudnienie w sektorze przedsiębiorstw



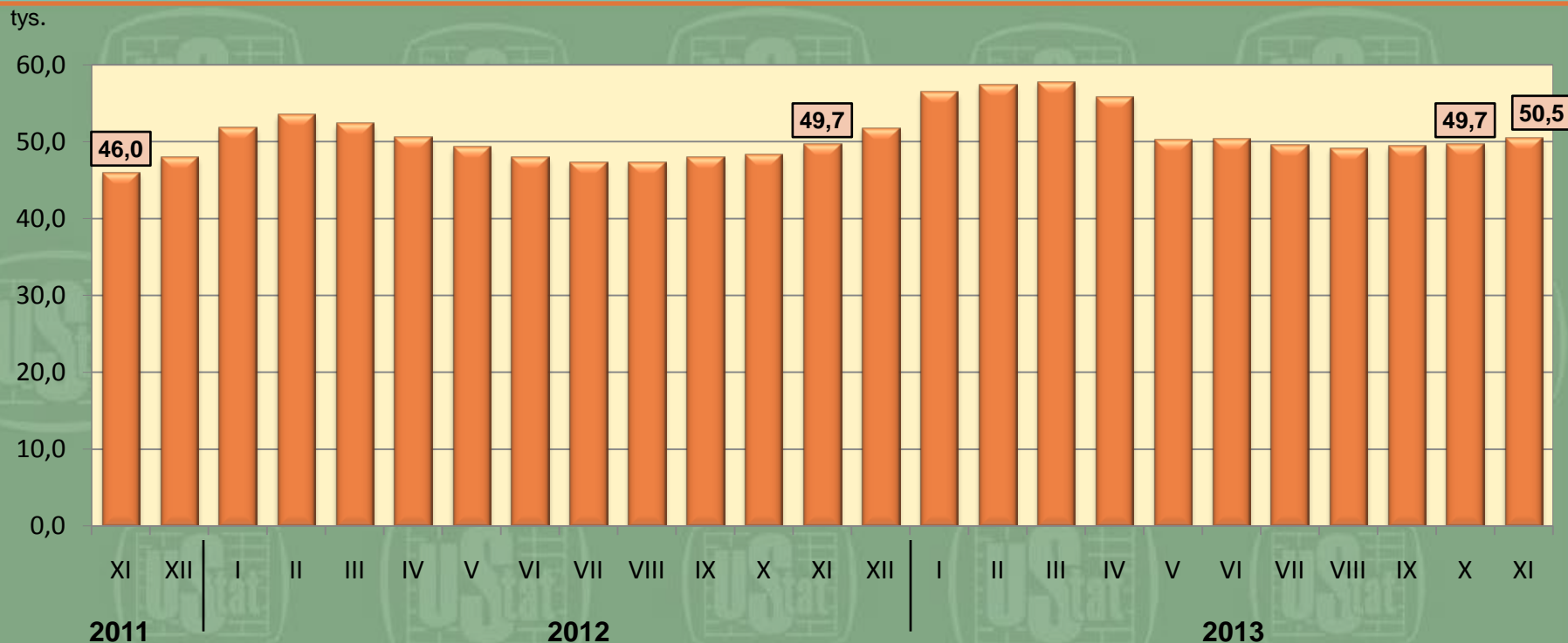
	I–XI 2012=100	XI 2012=100	X 2013=100
Województwo	↓ o 5,5%	↓ o 4,3%	↓ o 0,1%
Kraj	↓ o 1,0%	↑ o 0,1%	↔ o 0,0%

Przeciętne zatrudnienie w sektorze przedsiębiorstw analogiczny okres roku poprzedniego = 100



Bezrobotni zarejestrowani

Stan w końcu miesiąca

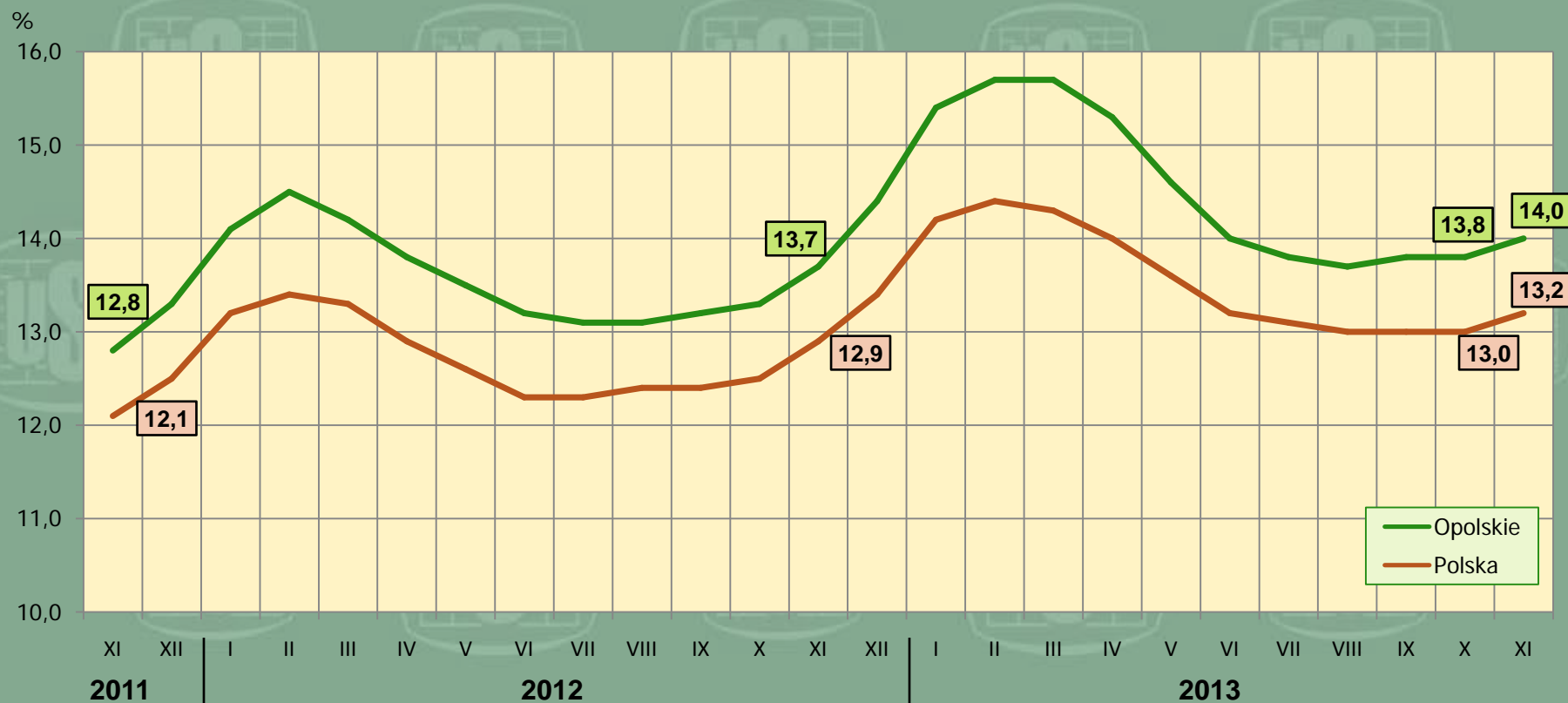


	XI 2012 = 100	X 2013 = 100
Województwo	↑ o 1,6%	↑ o 1,5%
Kraj	↑ o 2,8%	↑ o 2,0%

Źródło: dane Wojewódzkiego Urzędu Pracy w Opolu.

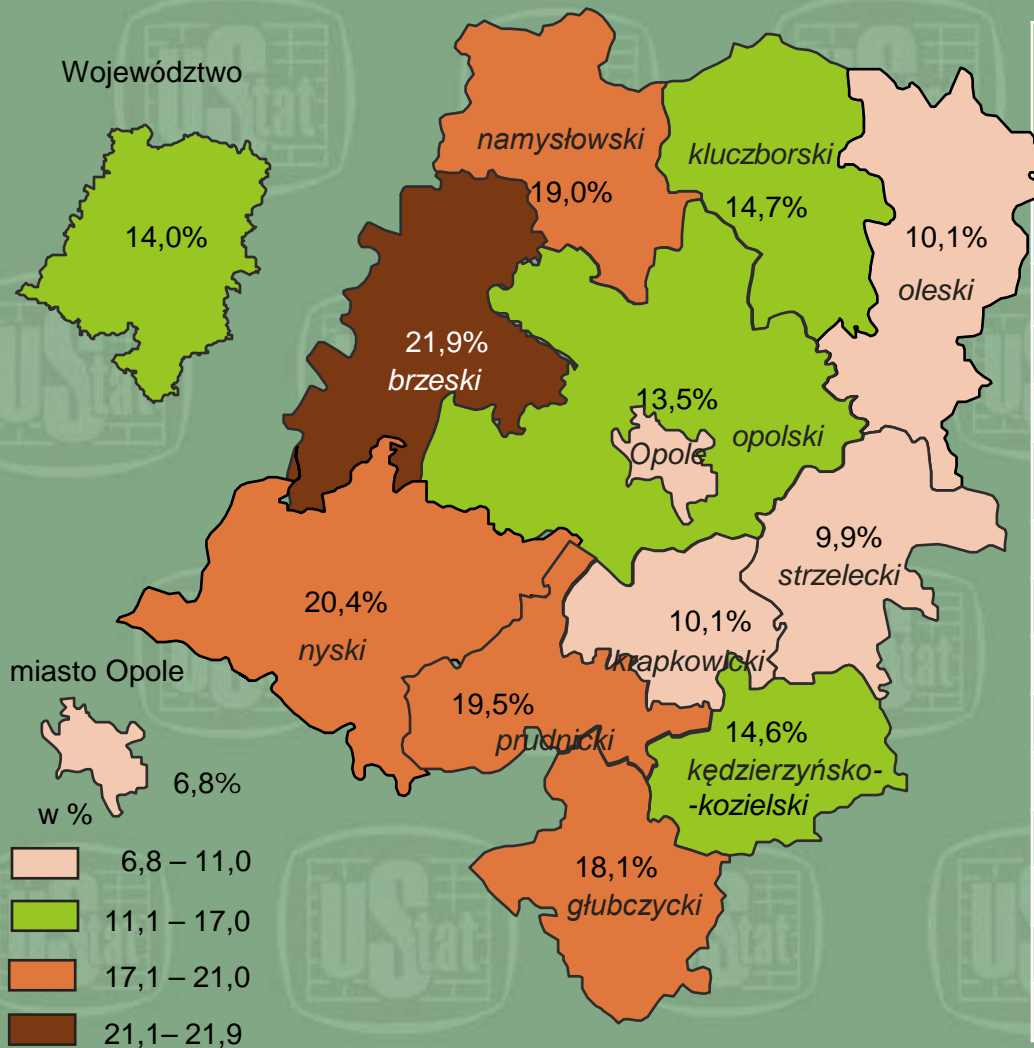
Stopa bezrobocia rejestrowanego

Stan w końcu listopada



Stopa bezrobocia rejestrowanego według powiatów

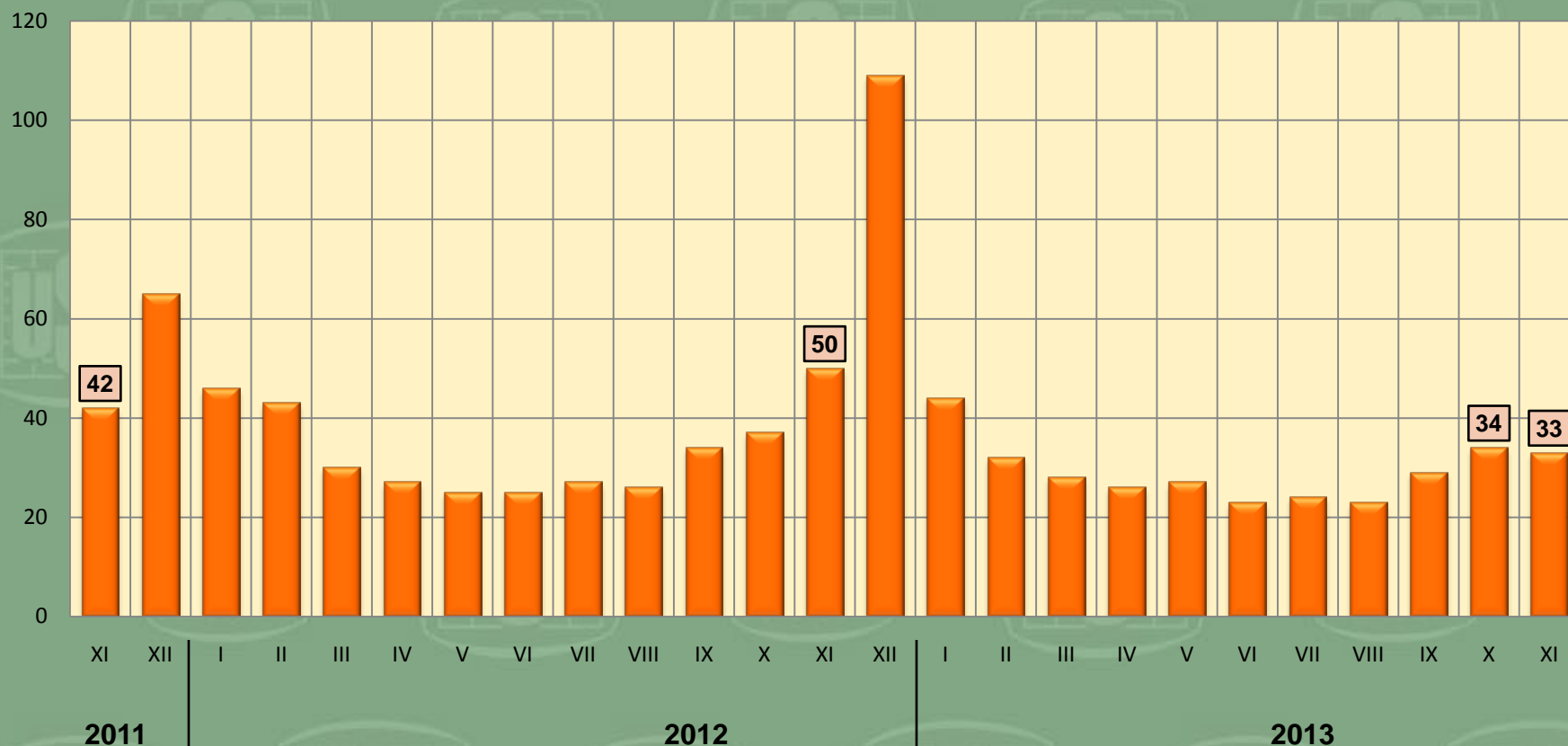
Stan w końcu listopada



	Stopa bezrobocia w %	wzrost/ spadek do listopada 2012 r.
WOJEWÓDZTWO	14,0	0,3
powiaty:		
Brzeski	21,9	2,5
Głubczycki	18,1	-0,6
Kędzierzyńsko-kozielski	14,6	0,8
Kluczborski	14,7	0,6
Krapkowicki	10,1	0,2
Namysłowski	19,0	1,0
Nyski	20,4	-0,1
Oleski	10,1	0,0
Opolski	13,5	0,4
Prudnicki	19,5	1,0
Strzelecki	9,9	-0,4
Miasto Opole	6,8	-0,2

Bezrobotni na 1 ofertę pracy

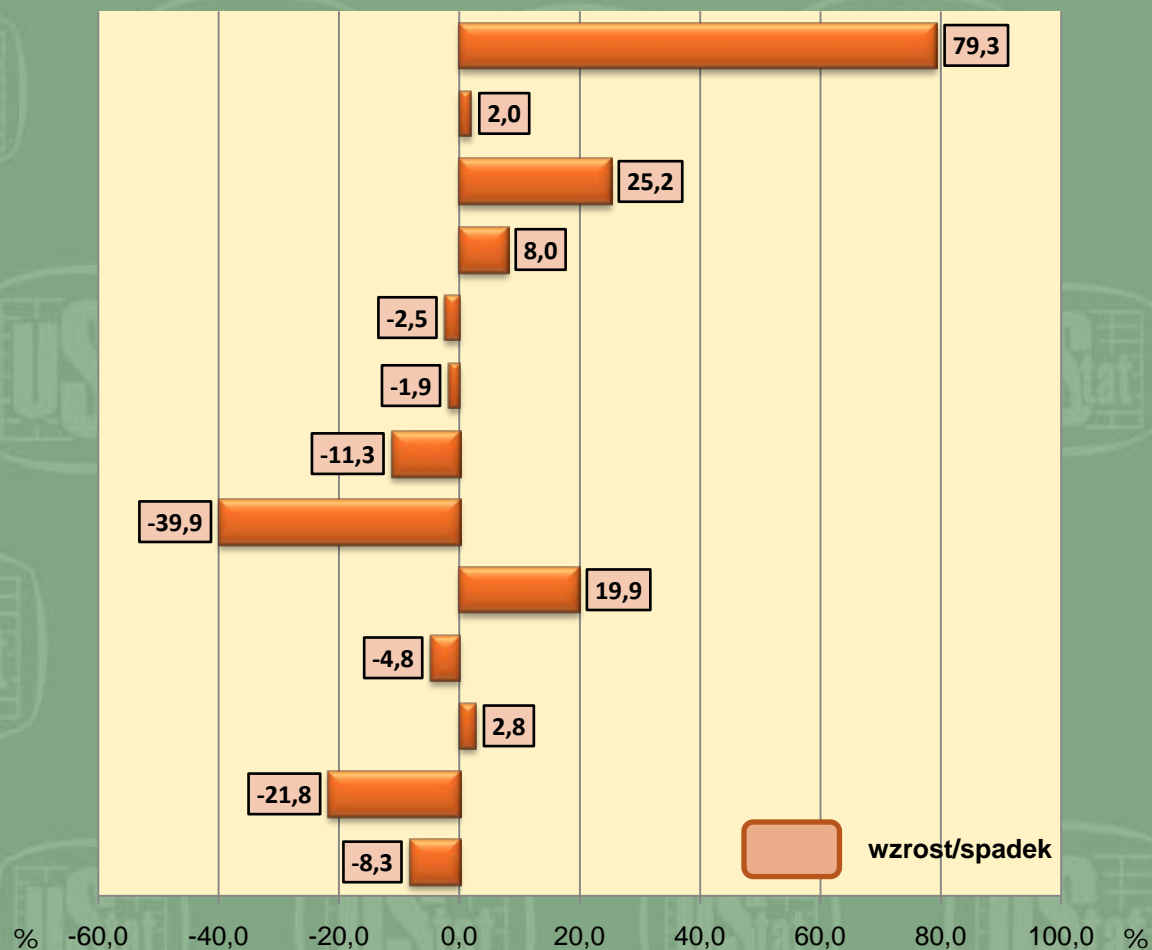
Stan w końcu miesiąca



Źródło: dane Wojewódzkiego Urzędu Pracy w Opolu.

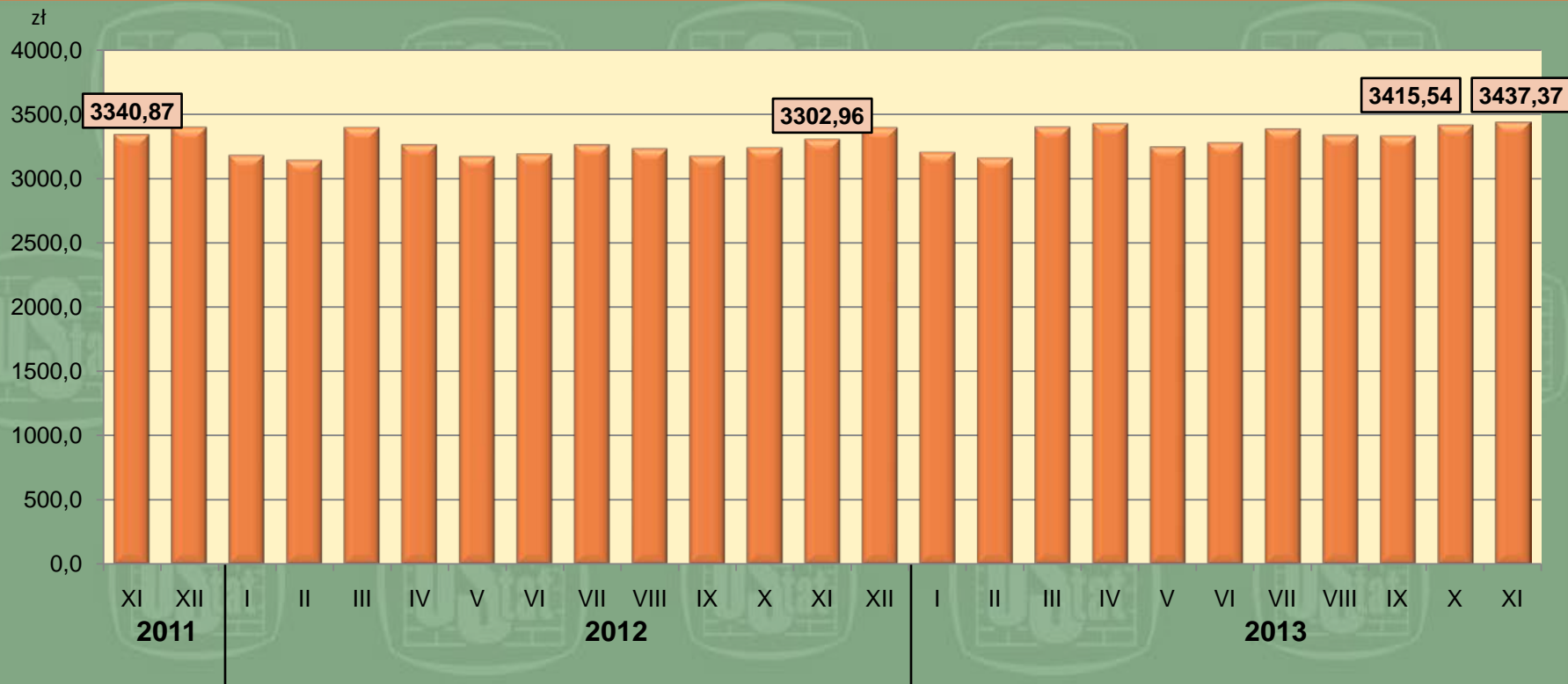
Odchylenia względne przeciętnych miesięcznych wynagrodzeń brutto od średniego wynagrodzenia w sektorze przedsiębiorstw w listopadzie 2013 r.

Górnictwo i wydobywanie
Przetwórstwo przemysłowe
Wytwarzanie i zaopatrywanie w energię elektryczną, gaz, parę wodną i gorącą wodę^Δ
Dostawa wody; gospodarowanie ściekami i odpadami; rekultywacja^Δ
Budownictwo
Handel; naprawa pojazdów samochodowych^Δ
Transport i gospodarka magazynowa
Zakwaterowanie i gastronomia^Δ
Informacja i komunikacja
Obsługa rynku nieruchomości^Δ
Działalność profesjonalna, naukowa i techniczna
Administrowanie i działalność wspierająca^Δ
Działalność związana z kulturą, rozrywką i rekreacją



wzrost/spadek

Przeciętne wynagrodzenie brutto w sektorze przedsiębiorstw



	I–XI 2012=100	XI 2012=100	X 2013=100
Województwo	↑ o 3,7%	↑ o 4,1%	↑ o 0,6%
Kraj	↑ o 2,8%	↑ o 3,1%	↑ o 1,7%

Przeciętne miesięczne wynagrodzenie brutto w sektorze przedsiębiorstw analogiczny okres roku poprzedniego = 100

