



Urząd Statystyczny
w Opolu



SISK
INFORMATORIUM
STATYSTYCZNE

SYTUACJA SPOŁECZNO-GOSPODARCZA W WOJEWÓDZTWIE OPOLSKIM W 2015 R.



UNIA EUROPEJSKA
EUROPEJSKI FUNDUSZ
ROZWOJU REGIONALNEGO



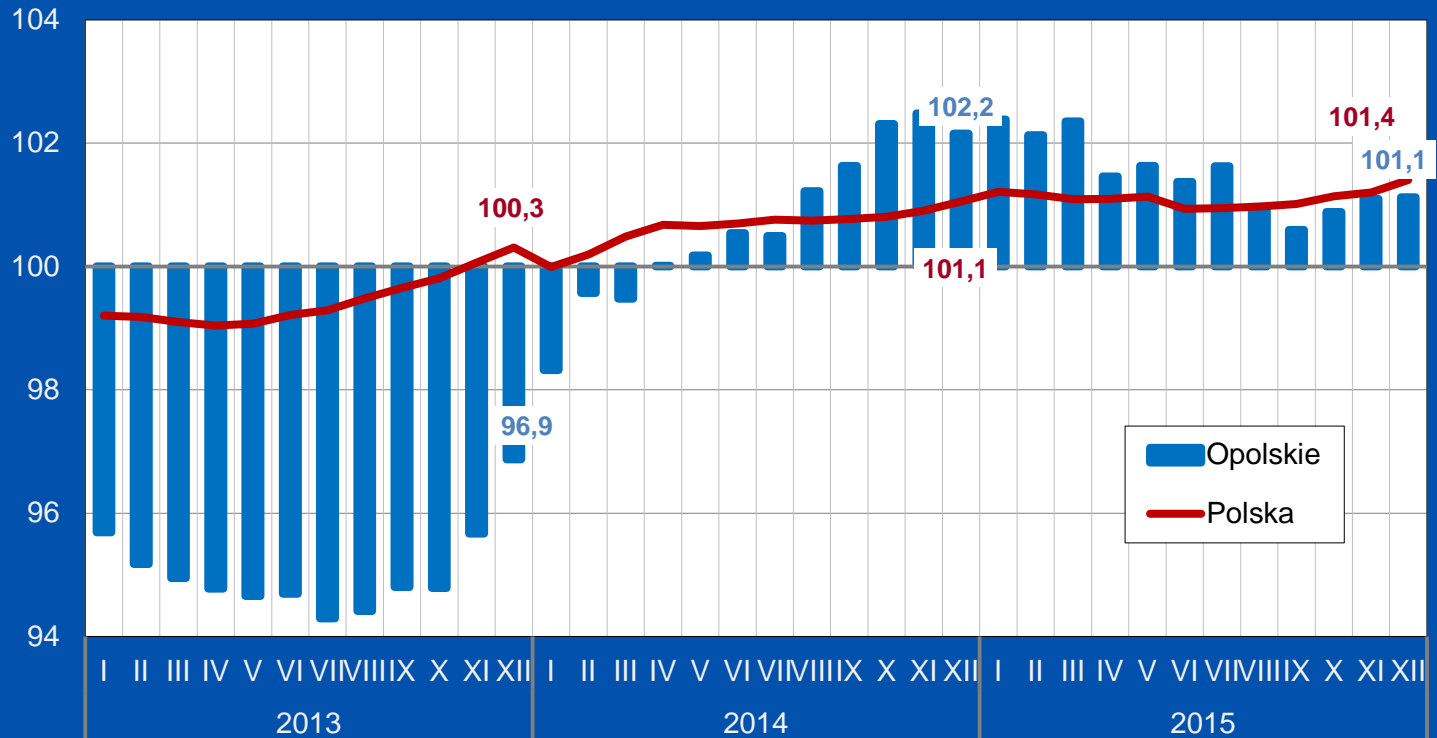
Projekt współfinansowany przez Unię Europejską z Europejskiego Funduszu Rozwoju Regionalnego oraz ze środków budżetu państwa.
7. Oś Priorytetowa: Społeczeństwo Informacyjne
- budowa elektronicznej administracji



PRZECIĘTNE ZATRUDNIENIE W SEKTORZE PRZEDSIĘBIORSTW

analogiczny okres roku poprzedniego = 100

SYTUACJA SPOŁECZNO-GOSPODARCZA
W WOJEWÓDZTWIE OPOLSKIM



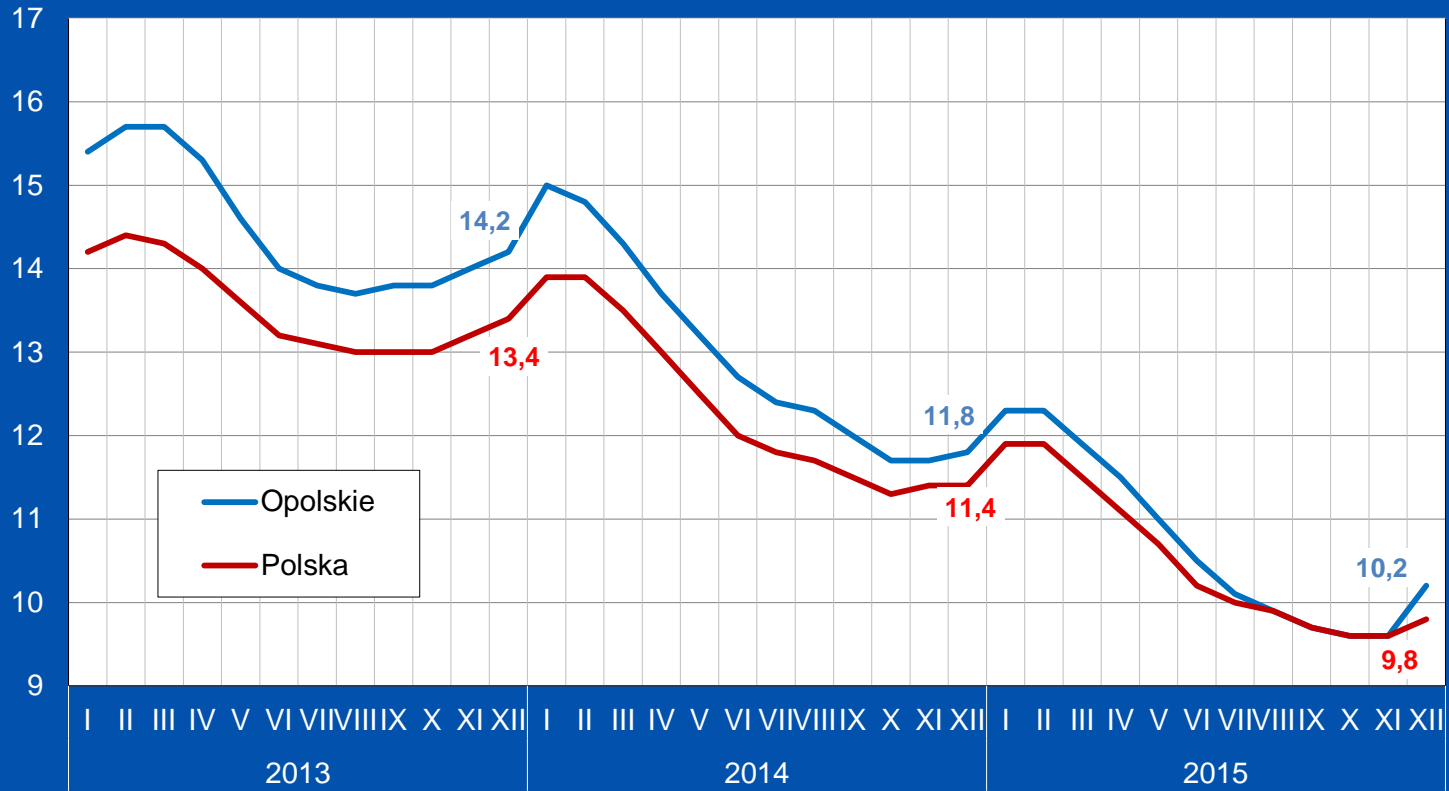
WYSZCZEGÓLNIENIE	I-XII 2015	XII 2015
	I-XII 2014 = 100	XII 2014 = 100
Opolskie	o 1,6% ↑	o 1,1% ↑
Polska	o 1,3% ↑	o 1,4% ↑



STOPA BEZROBOCIA REJESTROWANEGO

Stan w końcu miesiąca

SYTUACJA SPOŁECZNO-GOSPODARCZA
W WOJEWÓDZTWIE OPOLSKIM



WYSZCZEGÓLNIENIE	XII 2015
	XII 2014 = 100
Opolskie	o 1,6 p. proc. ↓
Polska	o 1,6 p. proc. ↓



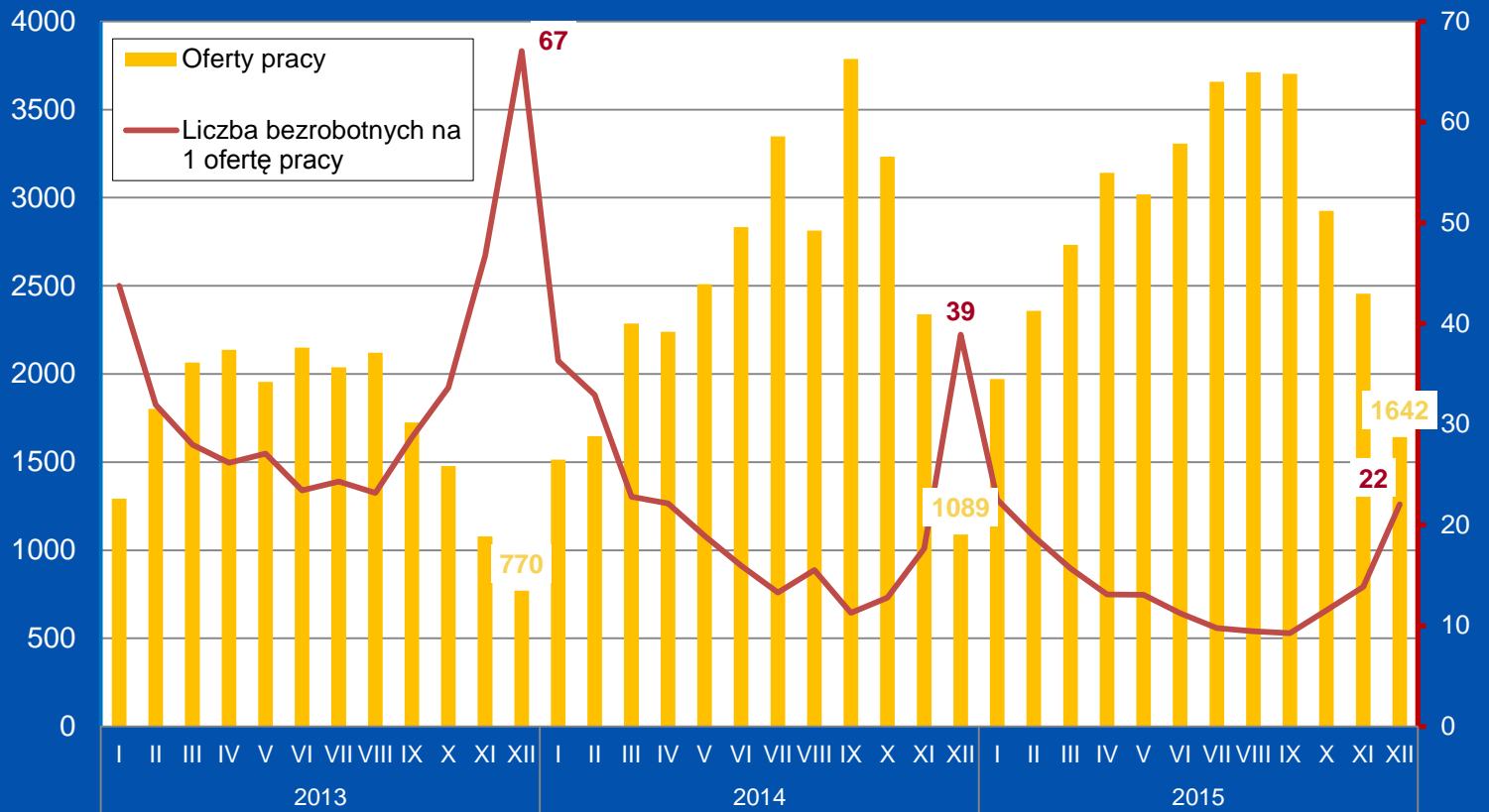
SISK



OFERTY PRACY

Stan w końcu miesiąca

SYTUACJA SPOŁECZNO-GOSPODARCZA
W WOJEWÓDZTWIE OPOLSKIM

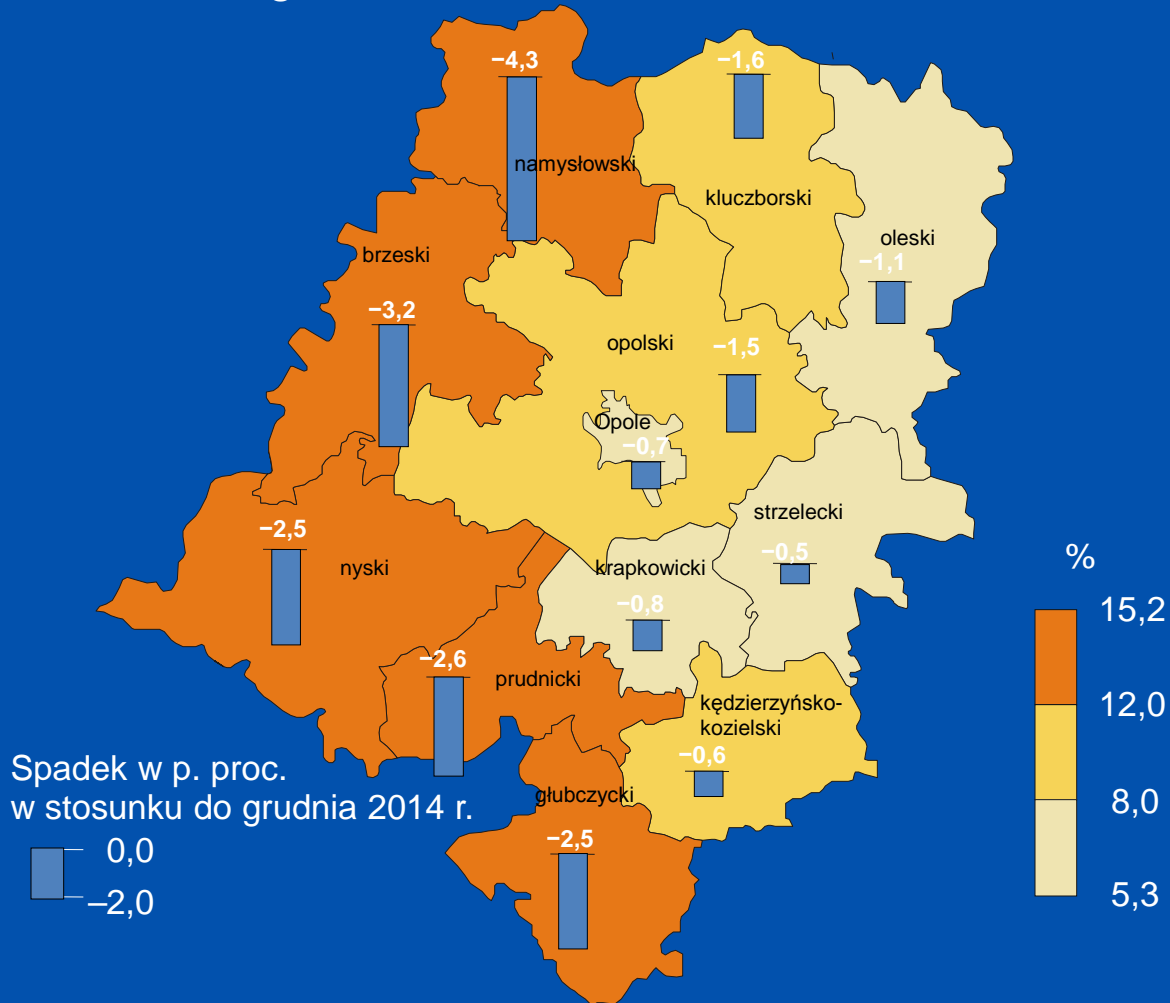




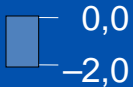
STOPA BEZROBOCIA REJESTROWANEGO WEDŁUG POWIATÓW W 2015 R.

Stan w końcu grudnia

SYTUACJA SPOŁECZNO-GOSPODARCZA
W WOJEWÓDZTWIE OPOLSKIM



Spadek w p. proc.
w stosunku do grudnia 2014 r.

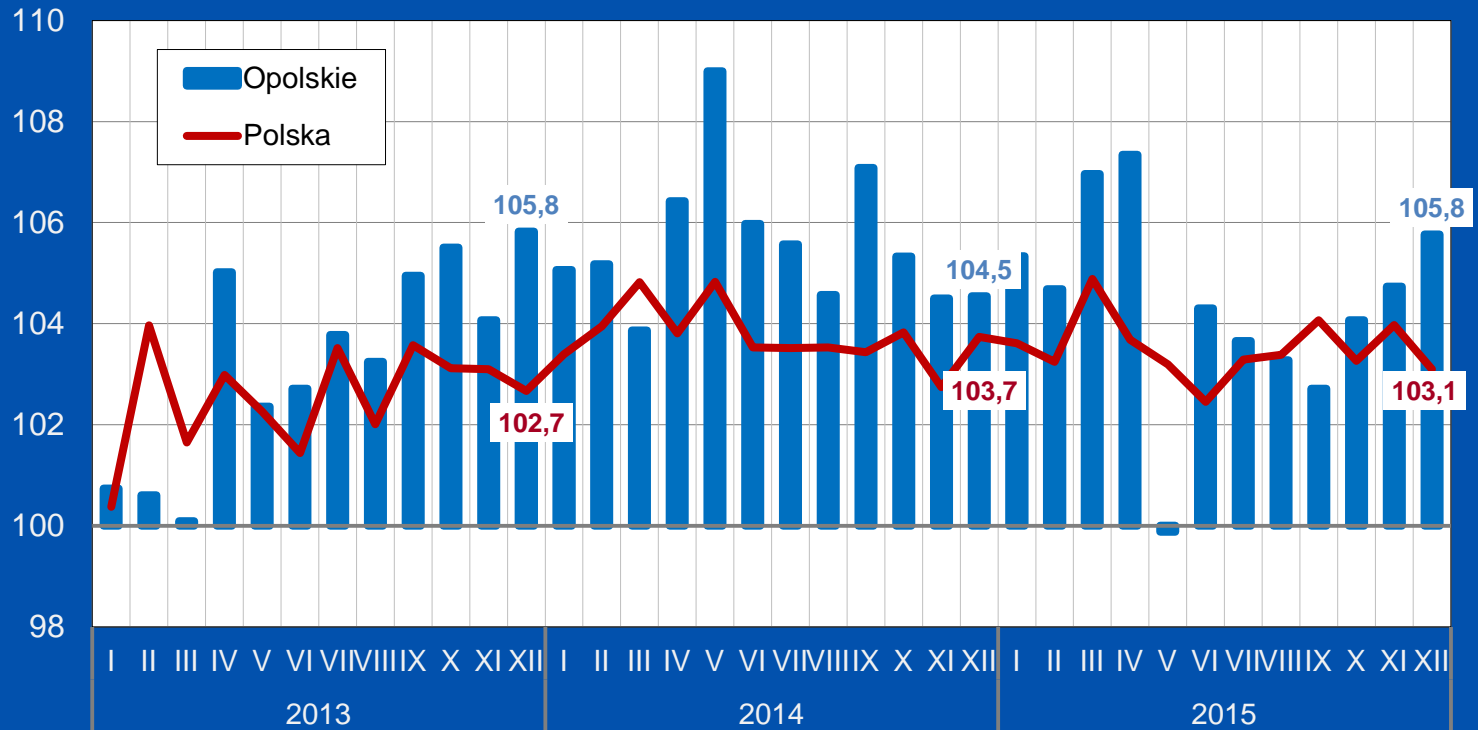




PRZECIĘTNE MIESIĘCZNE WYNAGRODZENIA BRUTTO W SEKTORZE PRZEDSIĘBIORSTW

analogiczny okres roku poprzedniego = 100

SYTUACJA SPOŁECZNO-GOSPODARCZA
W WOJEWÓDZTWIE OPOLSKIM



WYSZCZEGÓLNIENIE	I-XII 2015	XII 2015
	I-XII 2014 = 100	XII 2014 = 100
Opolskie	o 4,7% ↑	o 5,8% ↑
Polska	o 3,5% ↑	o 3,1% ↑



ODCHYLENIA WZGLĘDNE PRZECIĘTNYCH MIESIĘCZNYCH WYNAGRODZEŃ BRUTTO OD ŚREDNIEGO WYNAGRODZENIA W SEKTORZE PRZEDSIĘBIORSTW W GRUDNIU 2015 R.

SYTUACJA SPOŁECZNO-GOSPODARCZA
W WOJEWÓDZTWIE OPOLSKIM

Wytwarzanie i zaopatrywanie w energię elektryczną, gaz, parę wodną i gorącą wodę^Δ

Górnictwo i wydobywanie

Informacja i komunikacja

Działalność profesjonalna, naukowa i techniczna

Dostawa wody; gospodarowanie ściekami i odpadami; rekultywacja^Δ

Budownictwo

Przetwórstwo przemysłowe

Handel; naprawa pojazdów samochodowych^Δ

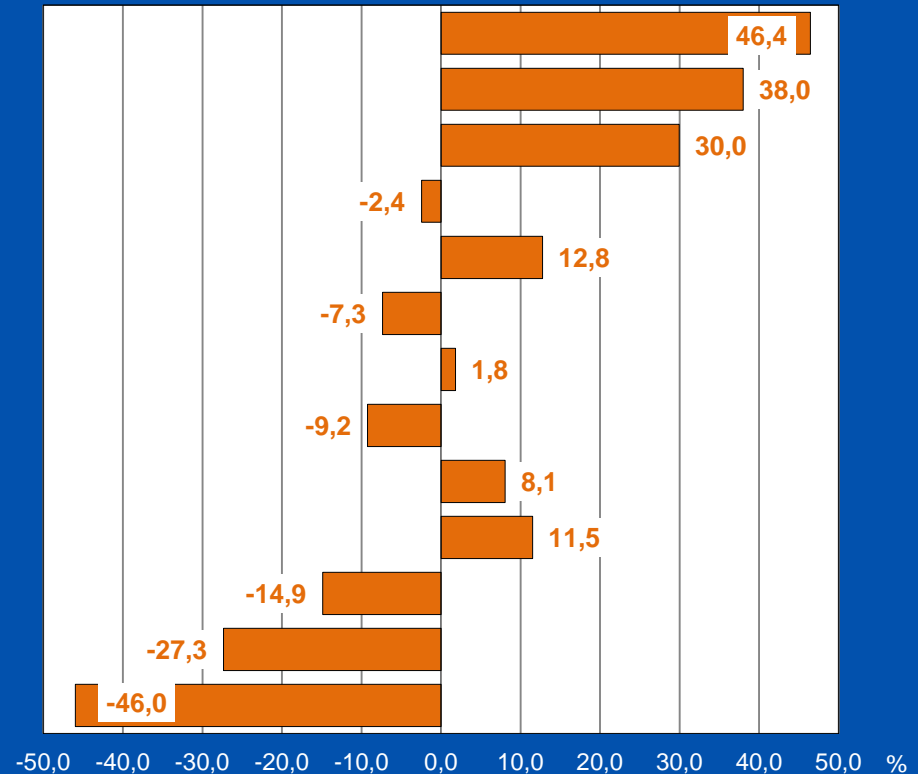
Działalność związana z kulturą, rozrywką i rekreacją

Obsługa rynku nieruchomości^Δ

Transport i gospodarka magazynowa

Administrowanie i działalność wspierająca^Δ

Zakwaterowanie i gastronomia^Δ



WYSZCZEGÓLNIENIE	PRZECIĘTNE MIESIĘCZNE WYNAGRODZENIE BRUTTO W GRUDNIU 2015 R. w zł
Opolskie	3972,41
Polska	4515,28



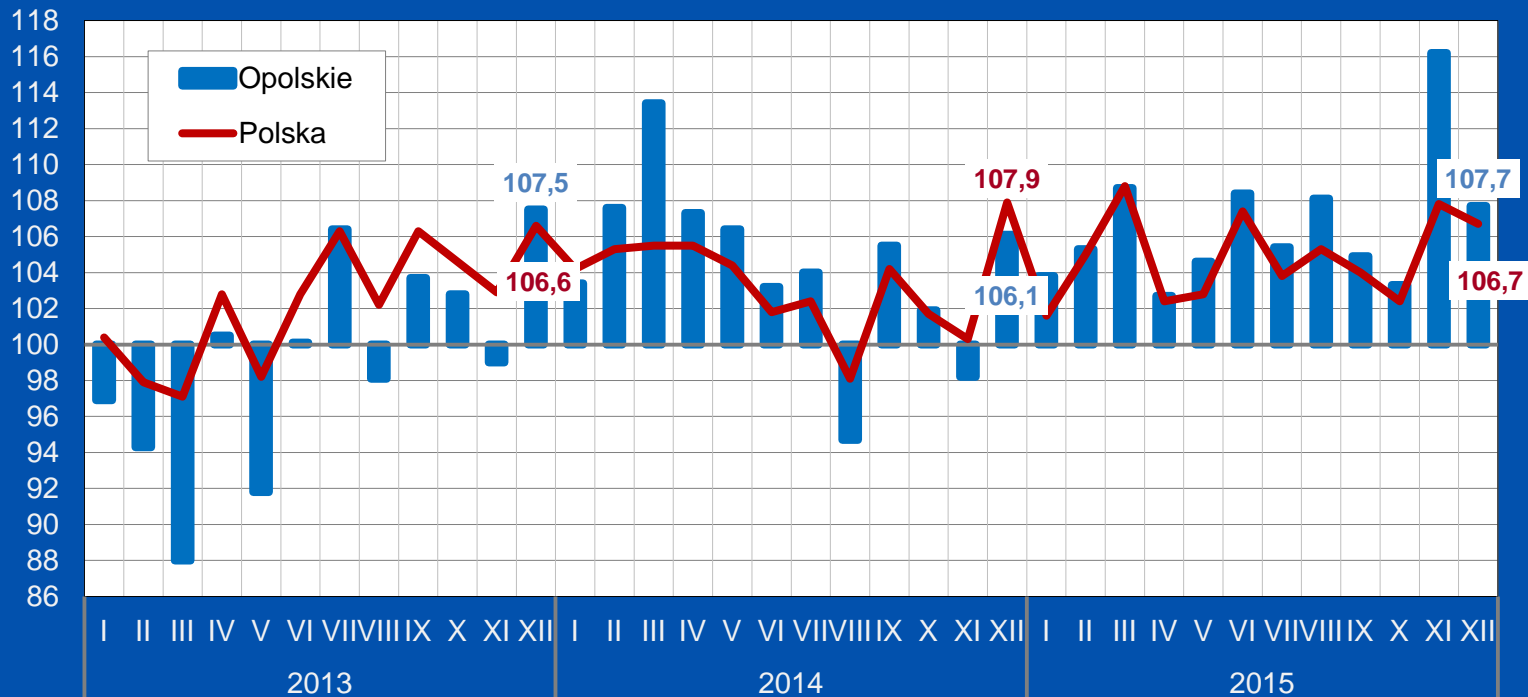
SISK



PRODUKCJA SPRZEDANA PRZEMYSŁU

analogiczny okres roku poprzedniego = 100, ceny stałe

SYTUACJA SPOŁECZNO-GOSPODARCZA
W WOJEWÓDZTWIE OPOLSKIM



WYSZCZEGÓLNIENIE	I-XII 2015	XII 2015
	I-XII 2014 = 100	XII 2014 = 100
Opolskie	o 8,2% ↑	o 7,7% ↑
Polska	o 4,9% ↑	o 6,7% ↑

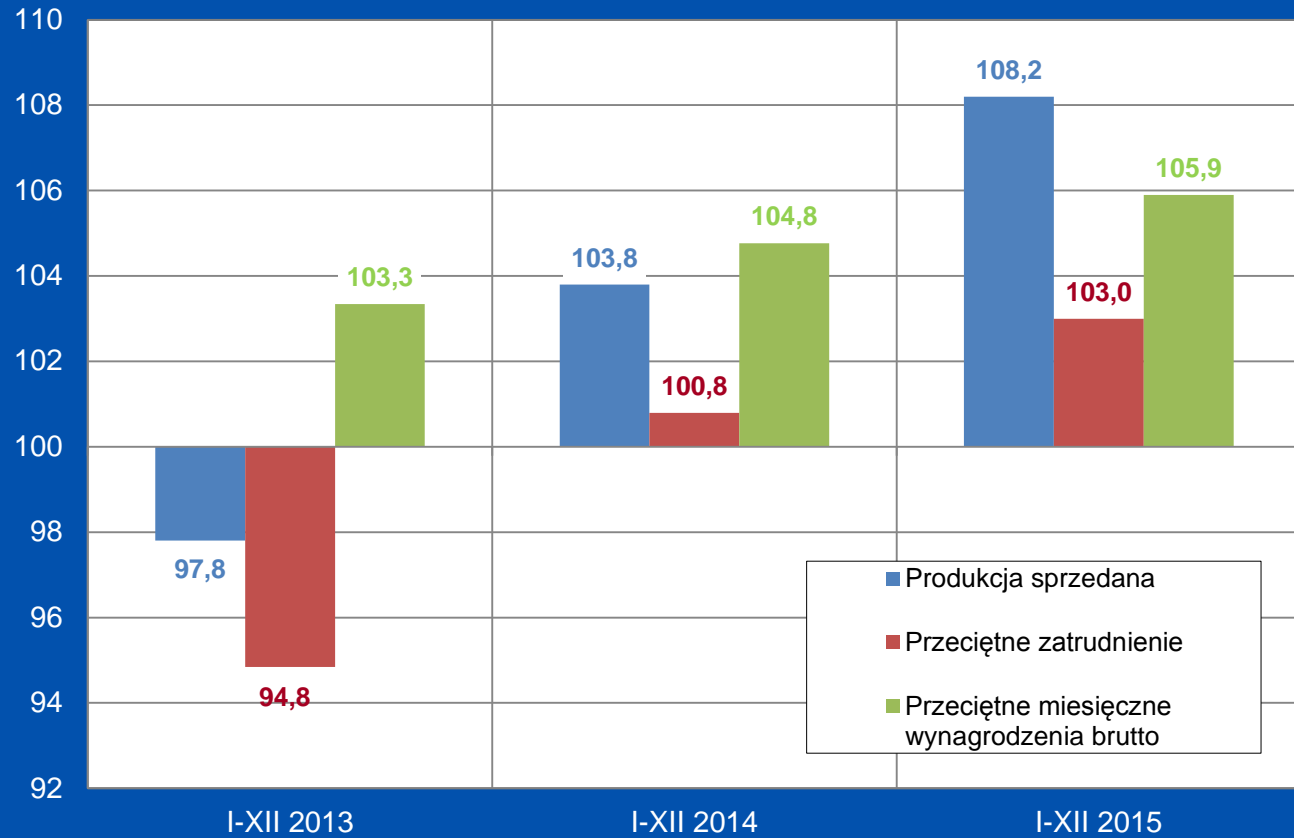


SISK



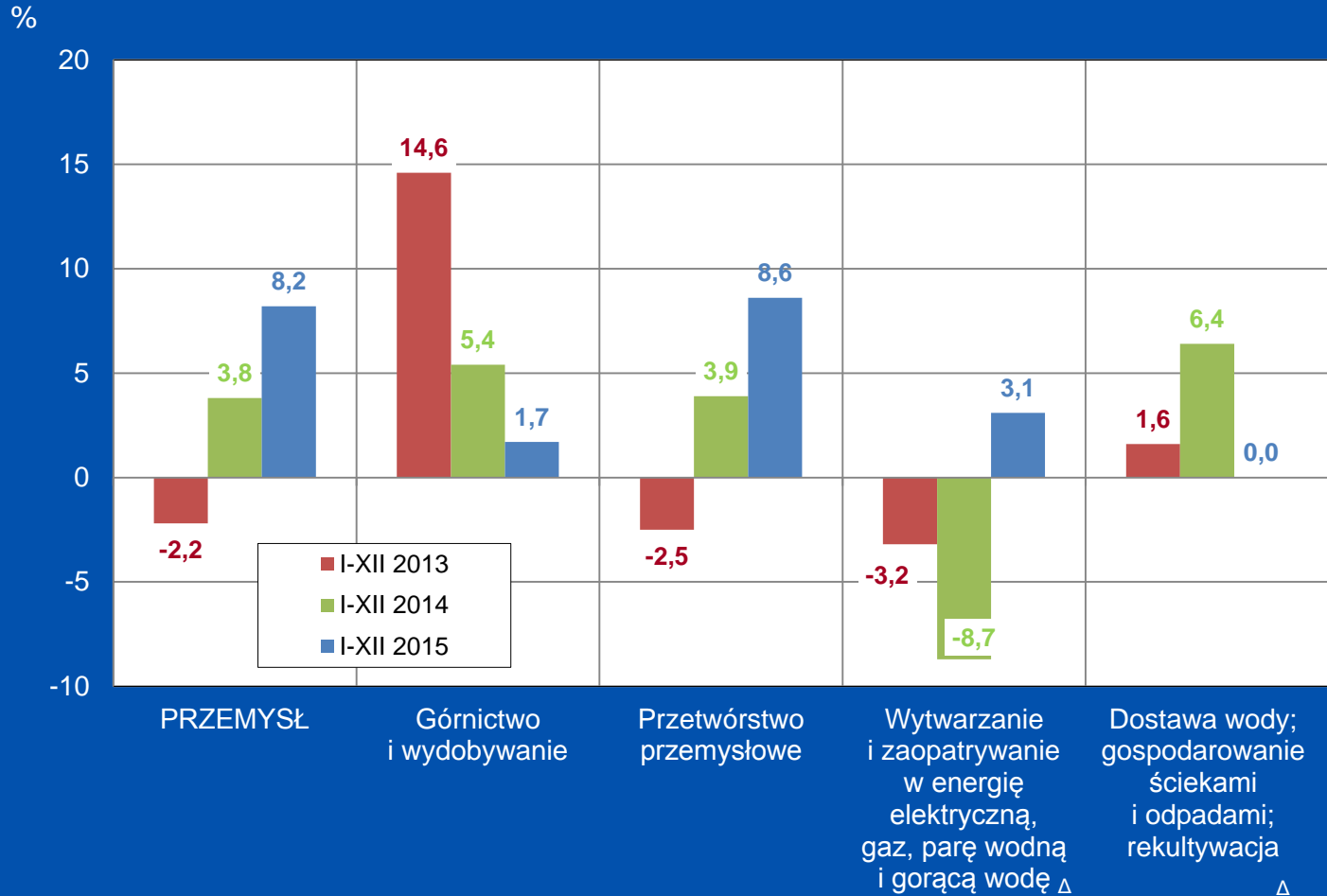
PRZEMYSŁ

analogiczny okres roku poprzedniego = 100



PRODUKCJA SPRZEDANA PRZEMYSŁU WEDŁUG SEKCJI PKD

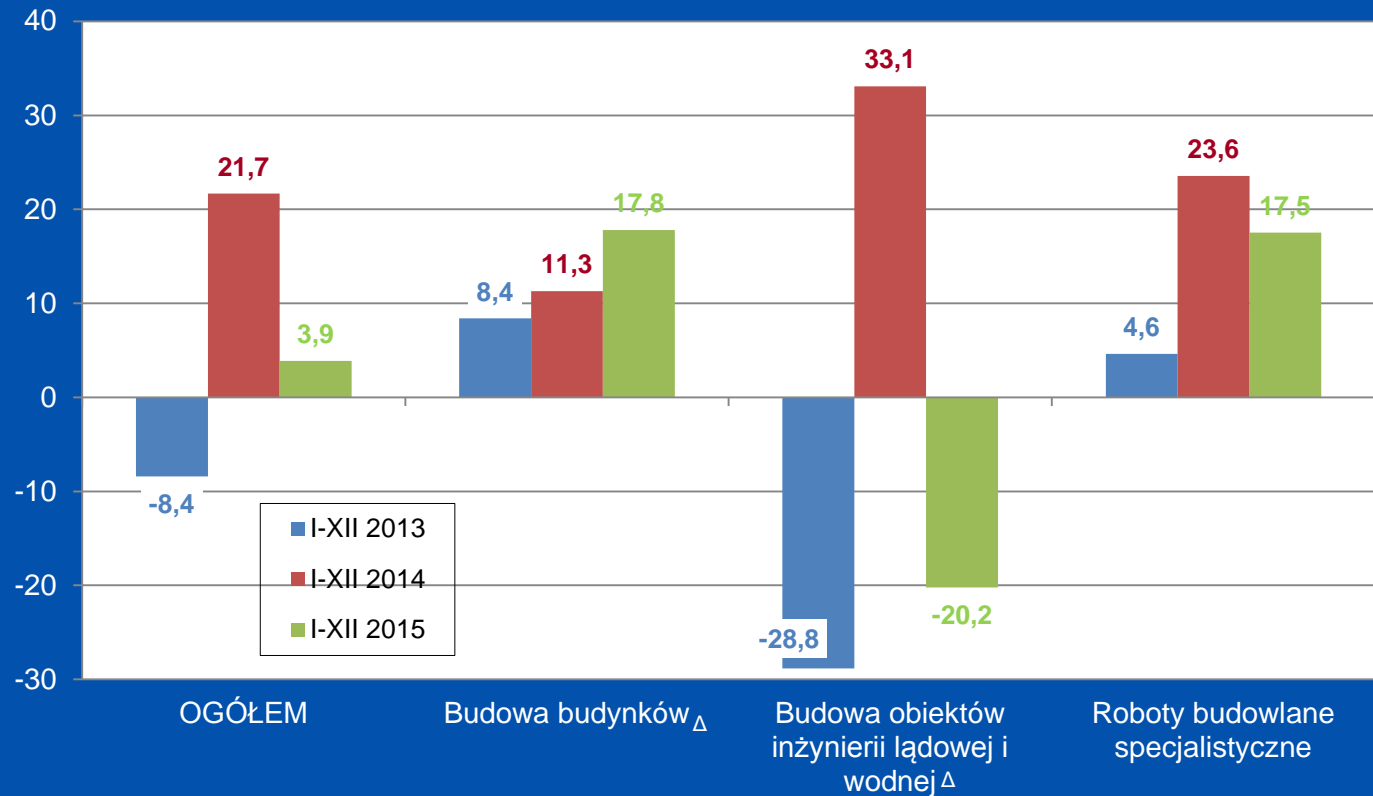
zmiany w stosunku do analogicznego okresu roku poprzedniego w %, ceny stałe





PRODUKCJA BUDOWLANO-MONTAŻOWA WEDŁUG DZIAŁÓW PKD

analogiczny okres roku poprzedniego = 100, ceny bieżące

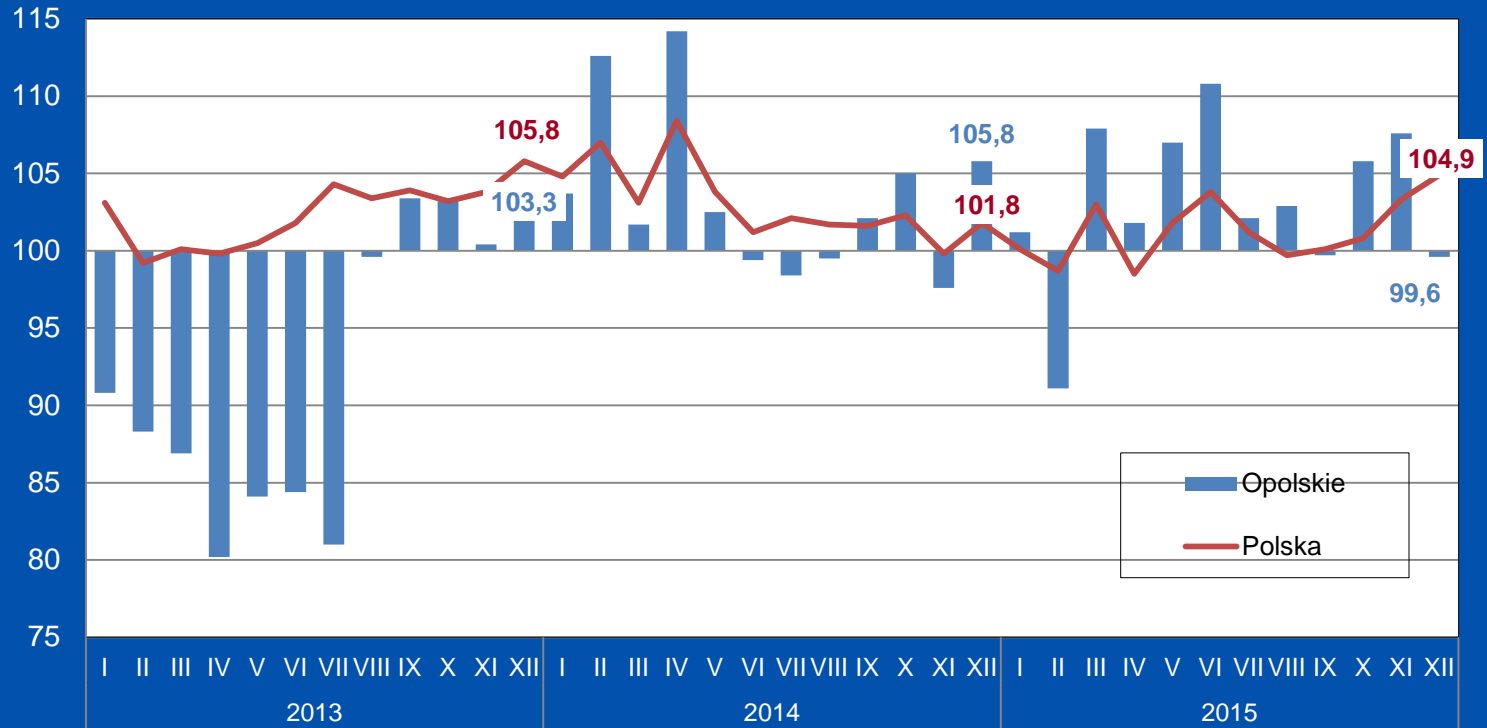




SPRZEDAŻ DETALICZNA

analogiczny okres roku poprzedniego = 100, ceny bieżące

SYTUACJA SPOŁECZNO-GOSPODARCZA
W WOJEWÓDZTWIE OPOLSKIM



WYSZCZEGÓLNIENIE	I-XII 2015	XII 2015
	I-XII 2014 = 100	XII 2014 = 100
Opolskie	o 1,4% ↑	o 0,4% ↓
Polska	o 0,9% ↑	o 4,9% ↑



WSKAŹNIK CEN TOWARÓW I USŁUG KONSUMPCYJNYCH

analogiczny okres roku poprzedniego = 100

SYTUACJA SPOŁECZNO-GOSPODARCZA
W WOJEWÓDZTWIE OPOLSKIM

